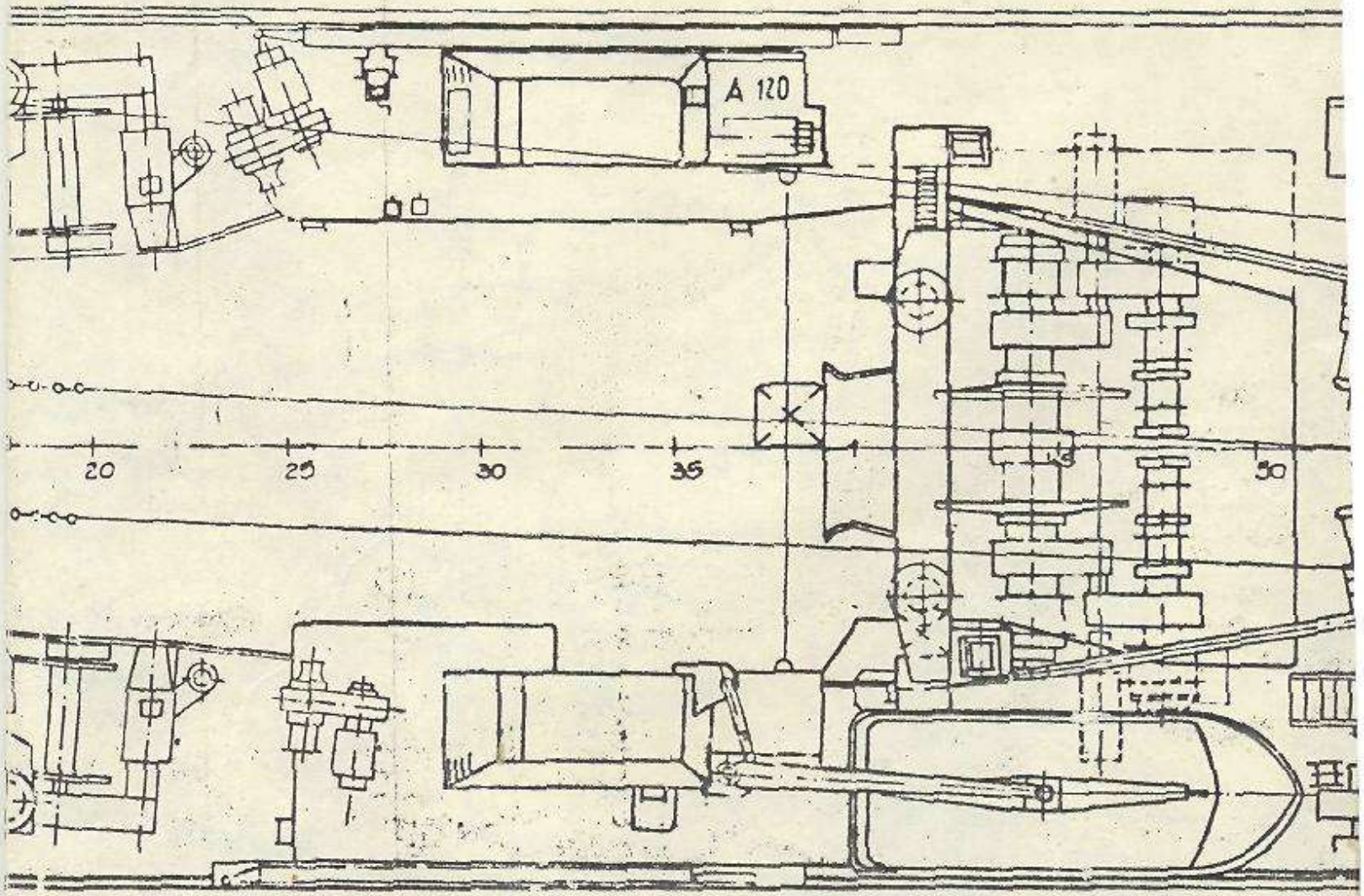
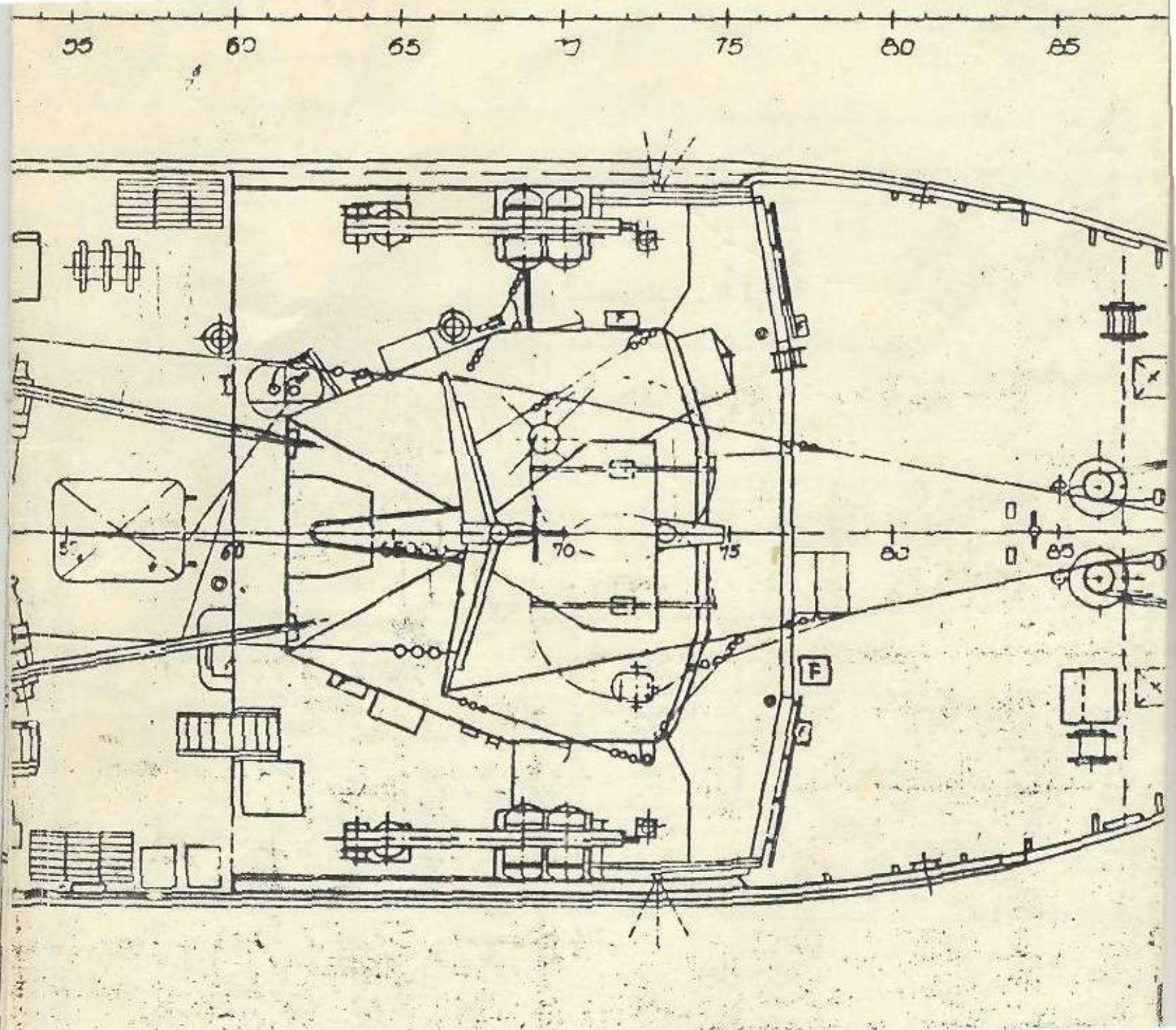


20 25 30 35 40 45 50

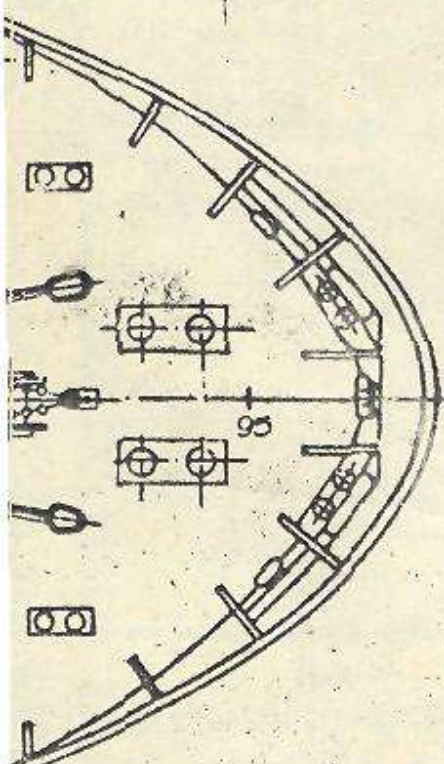




S 101 / Z 115

Главные размеры
Hauptabmessungen

Длина наибольшая ≈ 62,20m
 Länge über Alles
 Длина между перпендикулараму = 55,00m
 Länge zwischen den Loten
 Ширина без обшивки = 13,80m
 Breite auf Spanten
 Осадка по КВЛ = 4,80m
 Konstruktionsstiefgang
 Высота борта 1. палуба = 9,20m
 Seitenhöhe bis 1. Deck
 Высота бортика 2. палуба = 6,55m
 Seitenhöhe bis 2. Deck



ОТЧЕТНИК
 для судна № 685
 Констр. бюро Фольксверфт
 в Штралсунде

And. Buch. Nr.	Arbeits-Platz-Nr.	Tag	Arbeits-Platz-Nr.	Tag	Name	Arbeits-Platz-Nr.	Tag	Name
333	685-							
Workstoff		1985	Tag	Name	Beschreibung			Maßstab
		1985		Karp	Общее расположе- ние на судне Generalplan			1:100
		17.4.		Strohsund				
VEB Volkswerft Stralsund		№ EKK2		Zeichnungs-Nr. 4/47.685-00.01		Blatt 5 Blatt Raumnummer verzeichnen		
		Tel. Nr. 2904						

