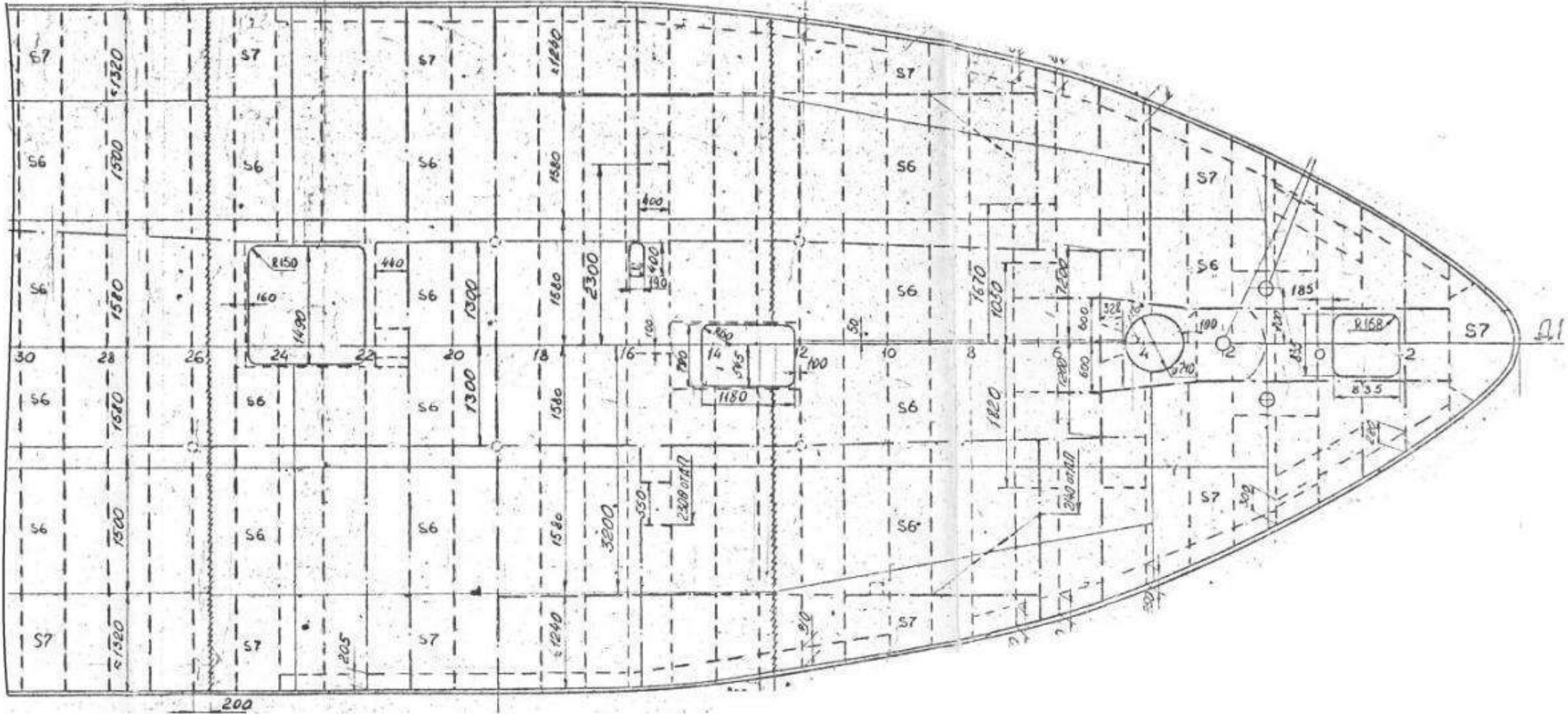
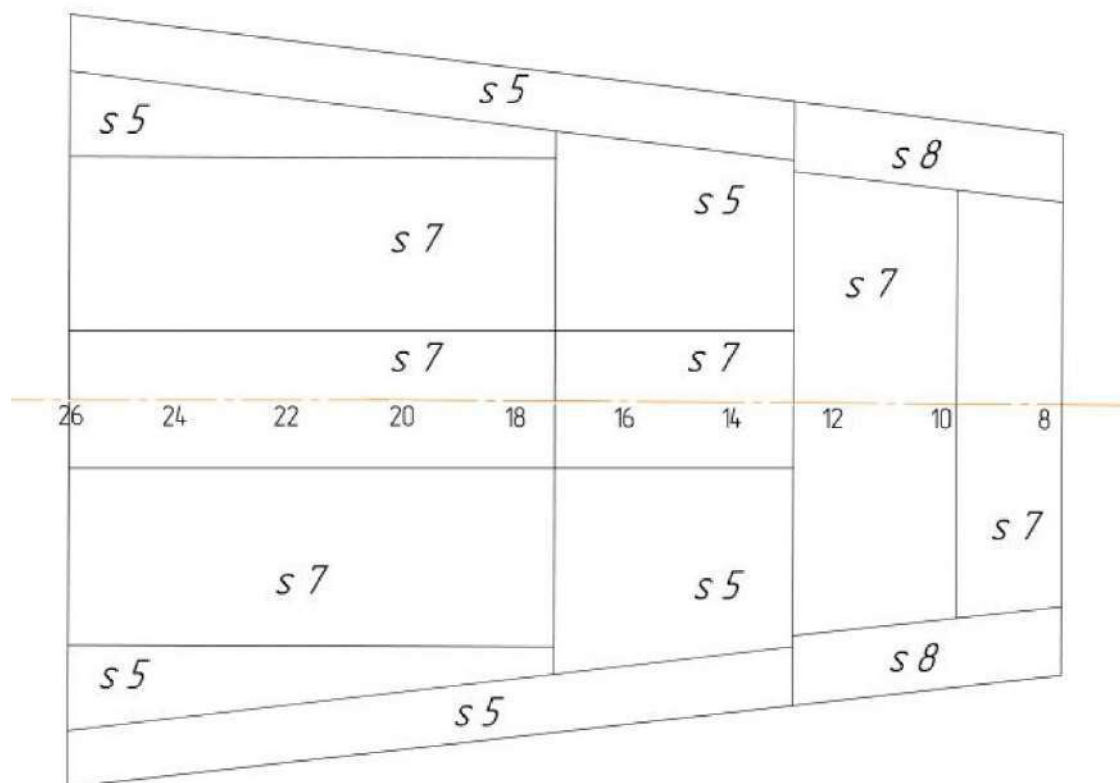




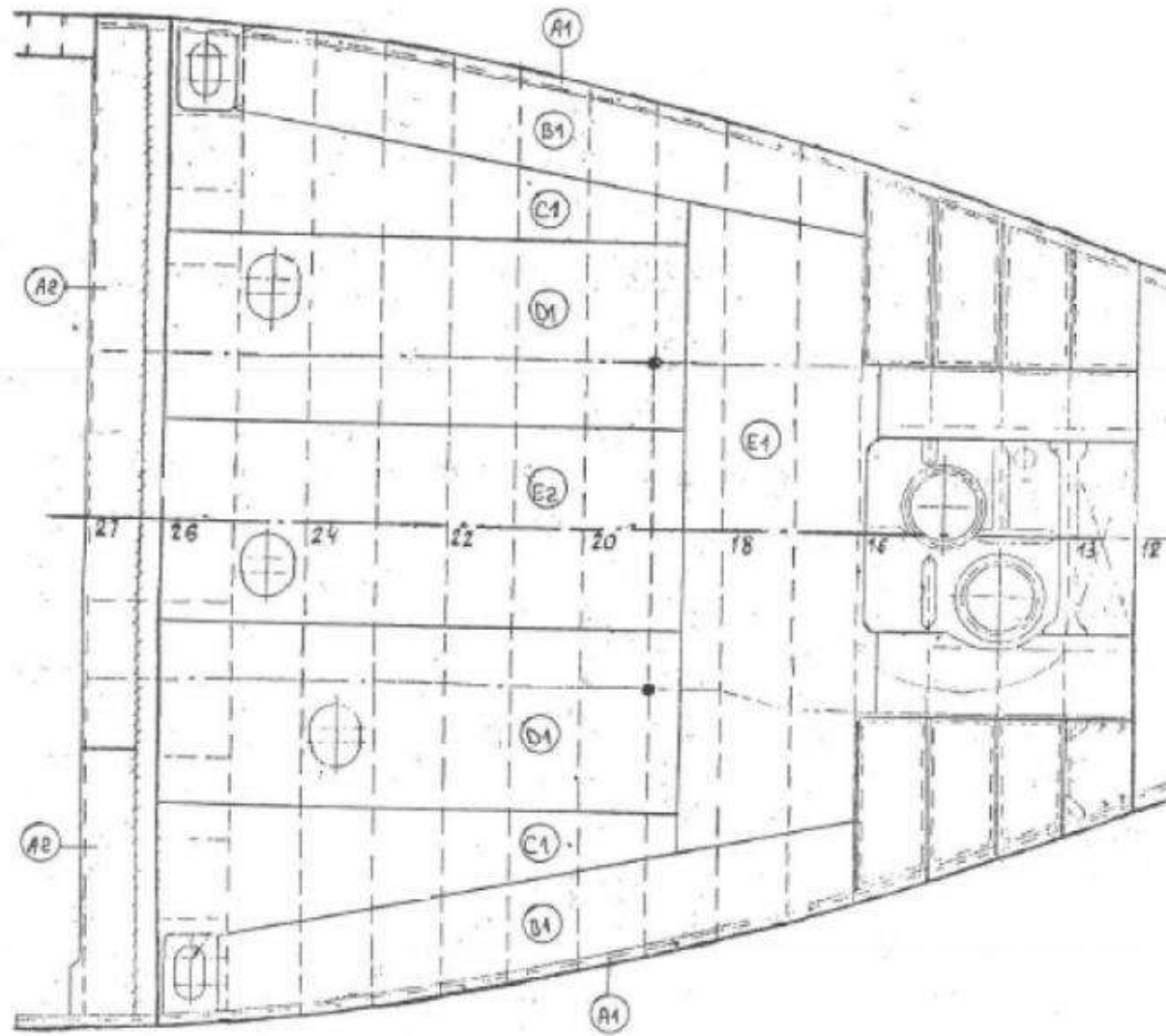
Верхняя палуба



*ВТОРОЕ ДНО  
INNER BOTTOM*



Настил второго дна  
Inner bottom

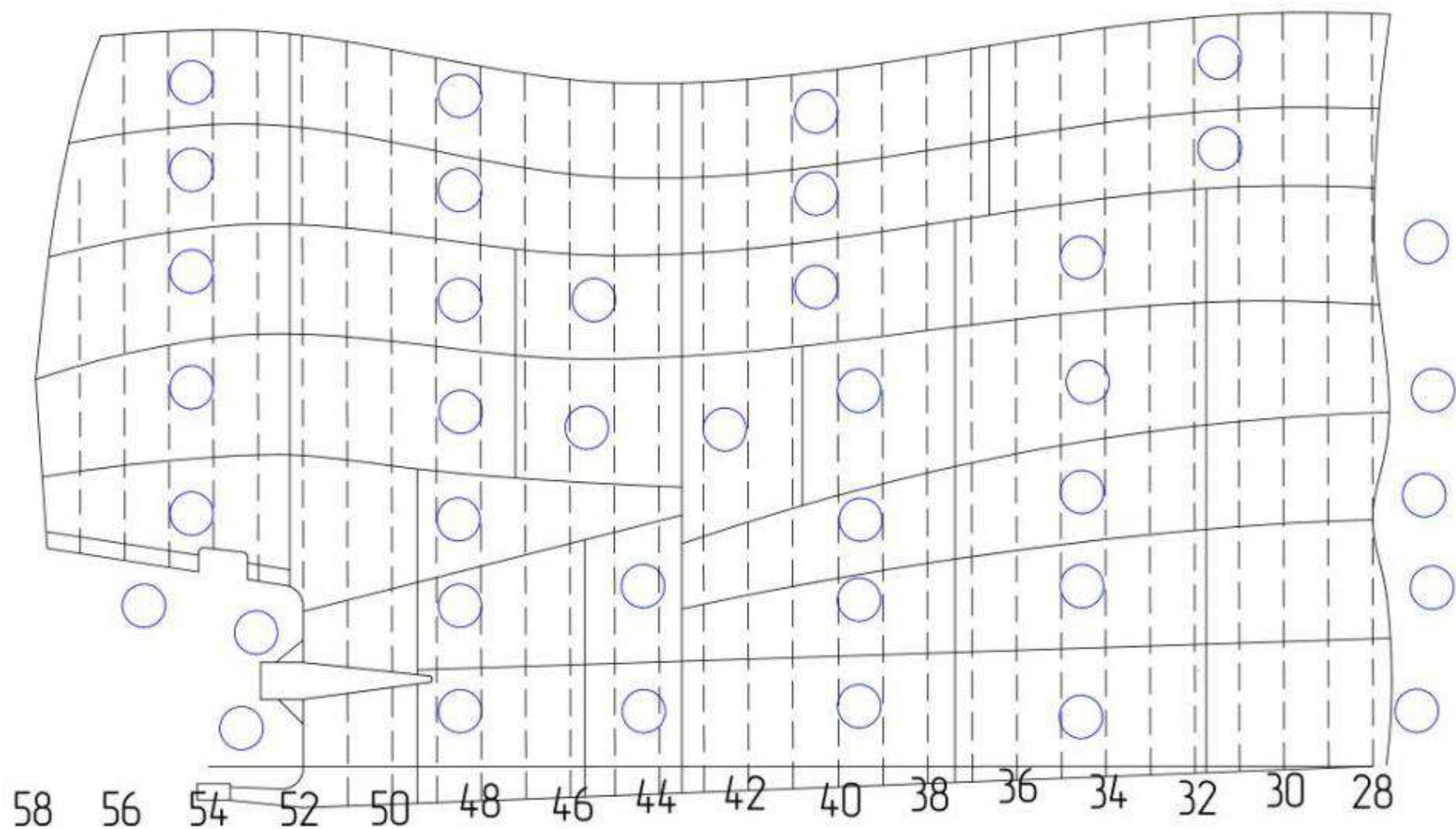






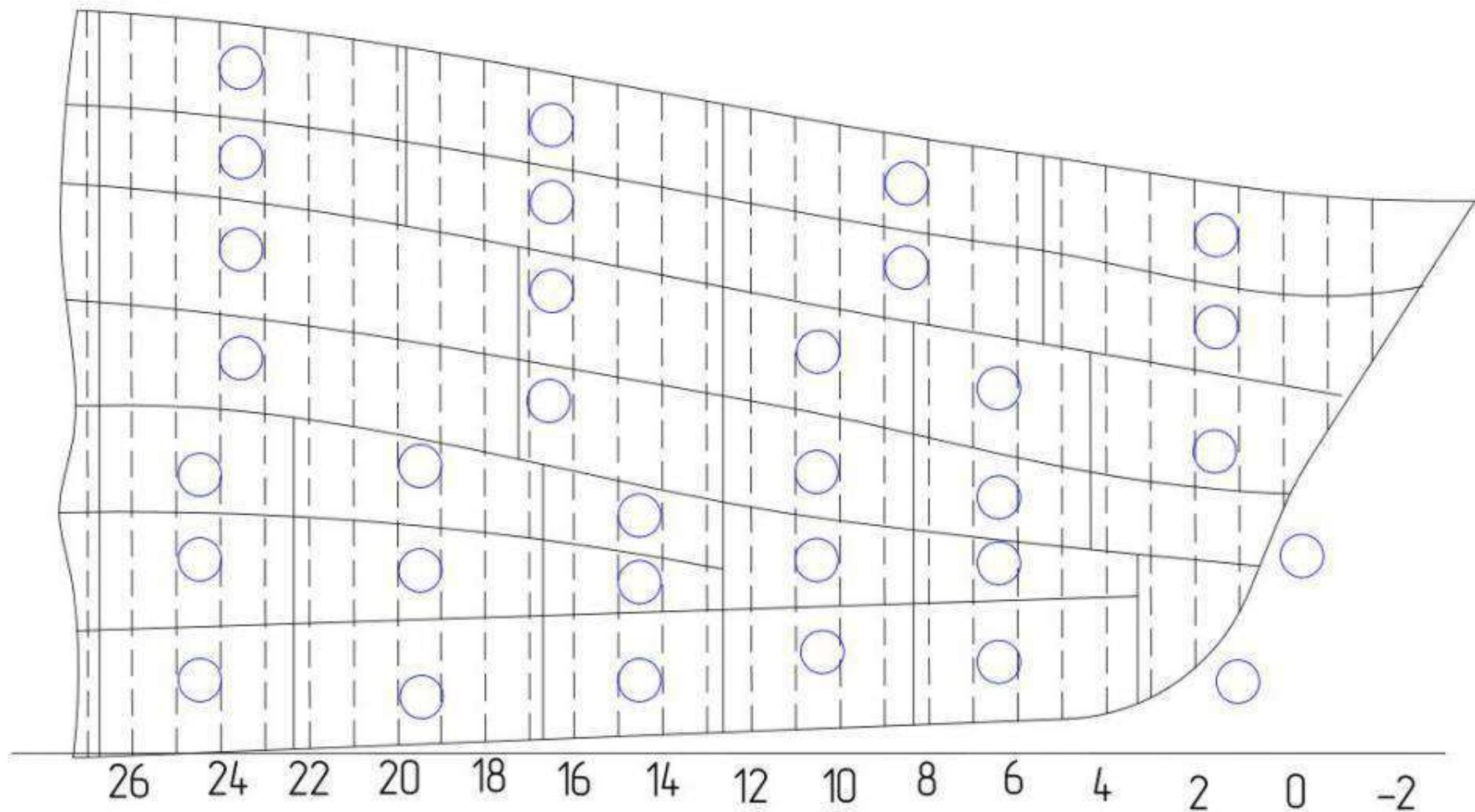
*Наружная обшивка*  
*Shell plating*

ПрБ/СВ



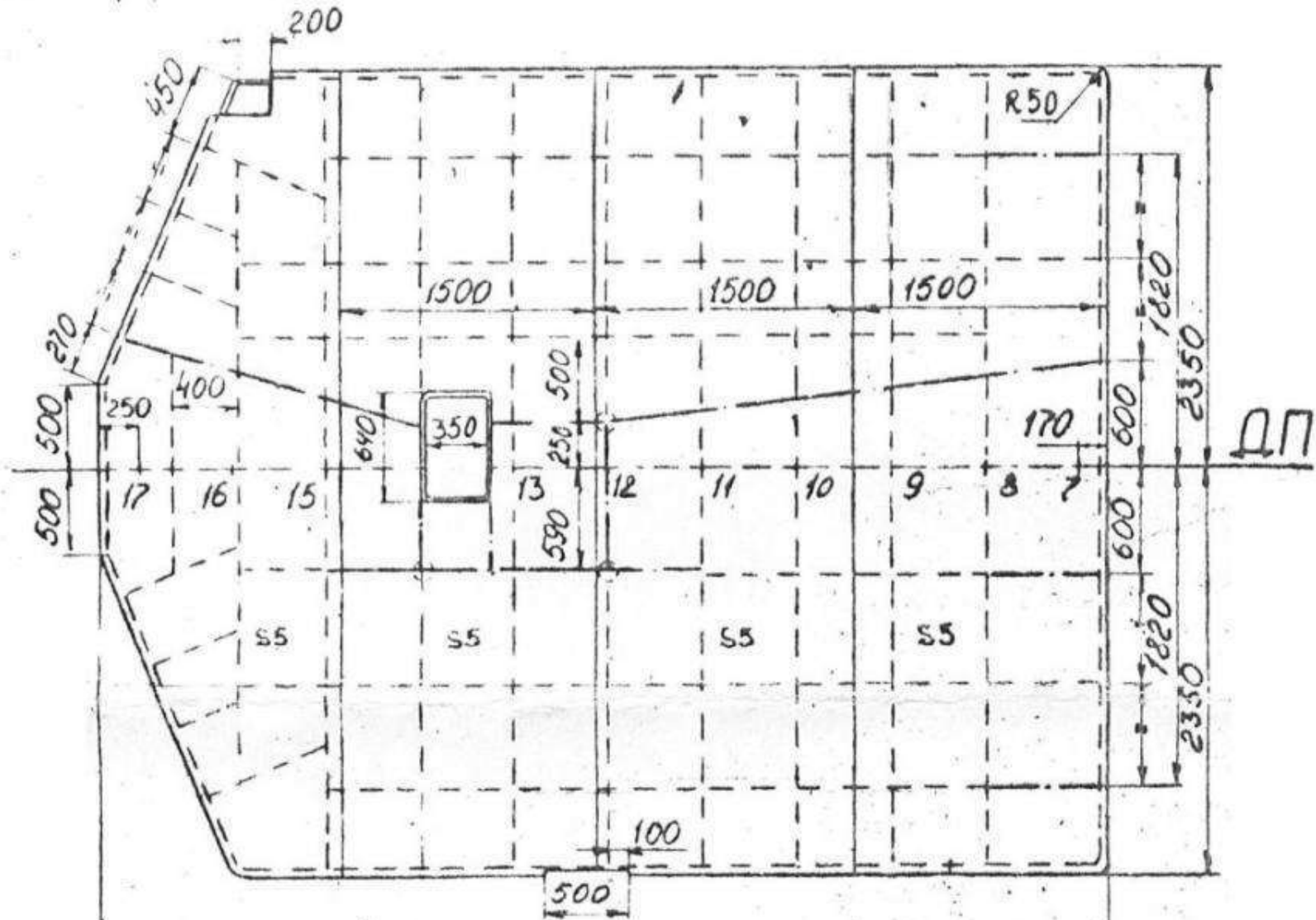
# Наружная обшивка Shell plating

ПрБ/SB





# Палуба рубки 2-го яруса

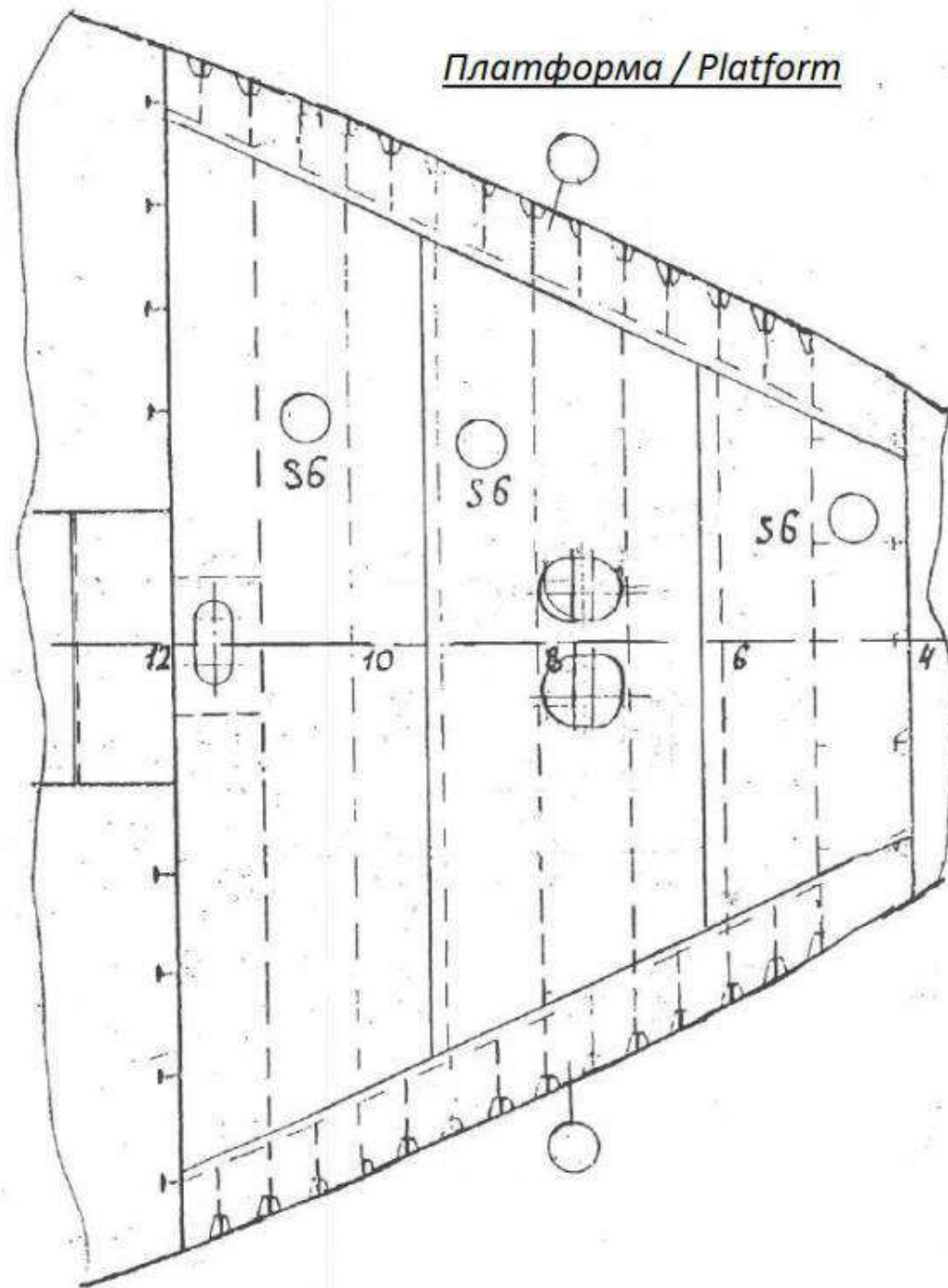


Карлинг ЛБ  $\frac{5 \times 180}{8 \times 80}$  Рамный бимс по 12 шт.  $\frac{5 \times 180}{8 \times 80}$

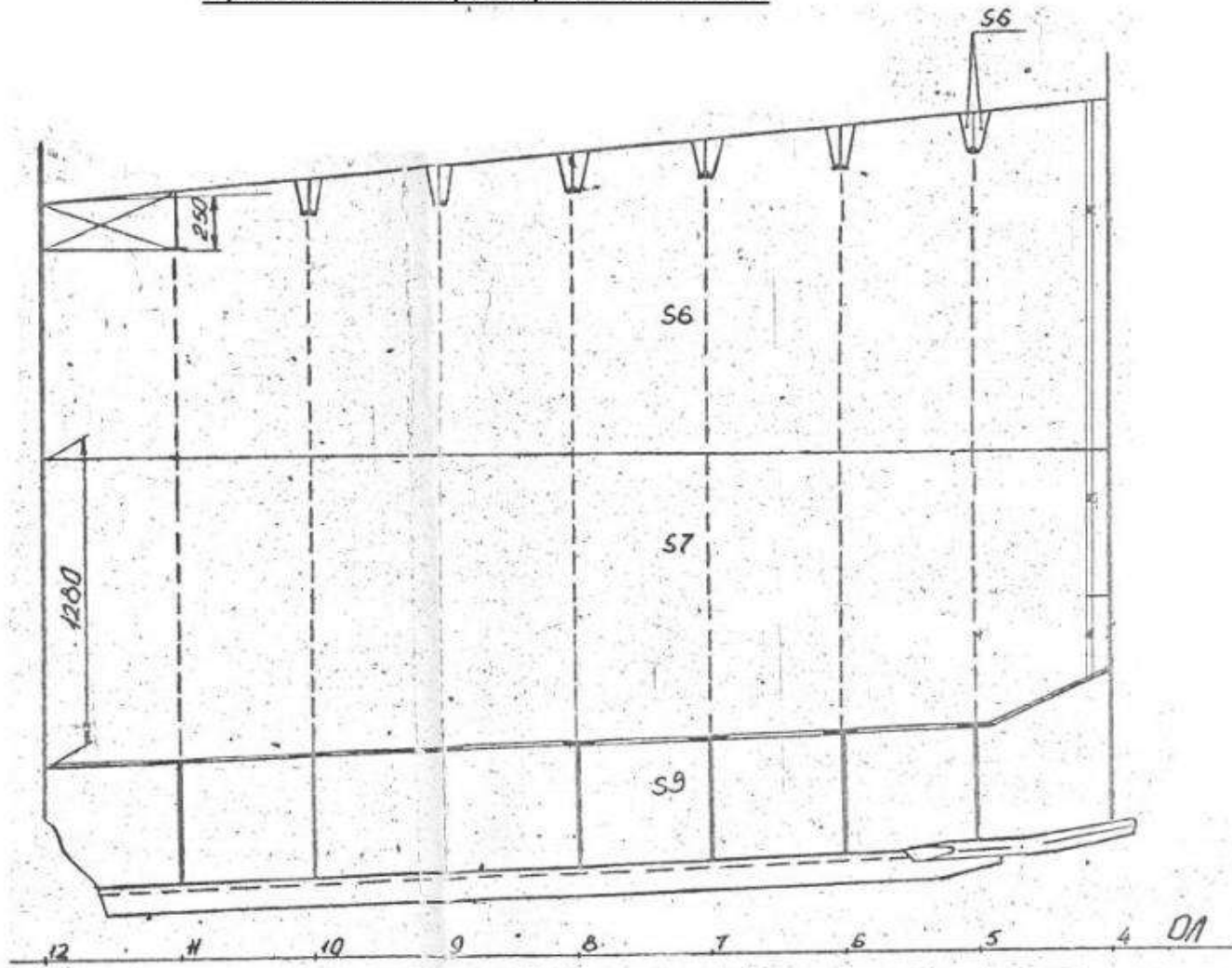
Карлинг ПРБ в р. не 11-15 шт.  $\frac{5 \times 180}{8 \times 80}$  Бимсы П8

Пиллерсы на 12 шт, 14 шт ПРБ  $\varnothing 60 \times 5$

Платформа / Platform

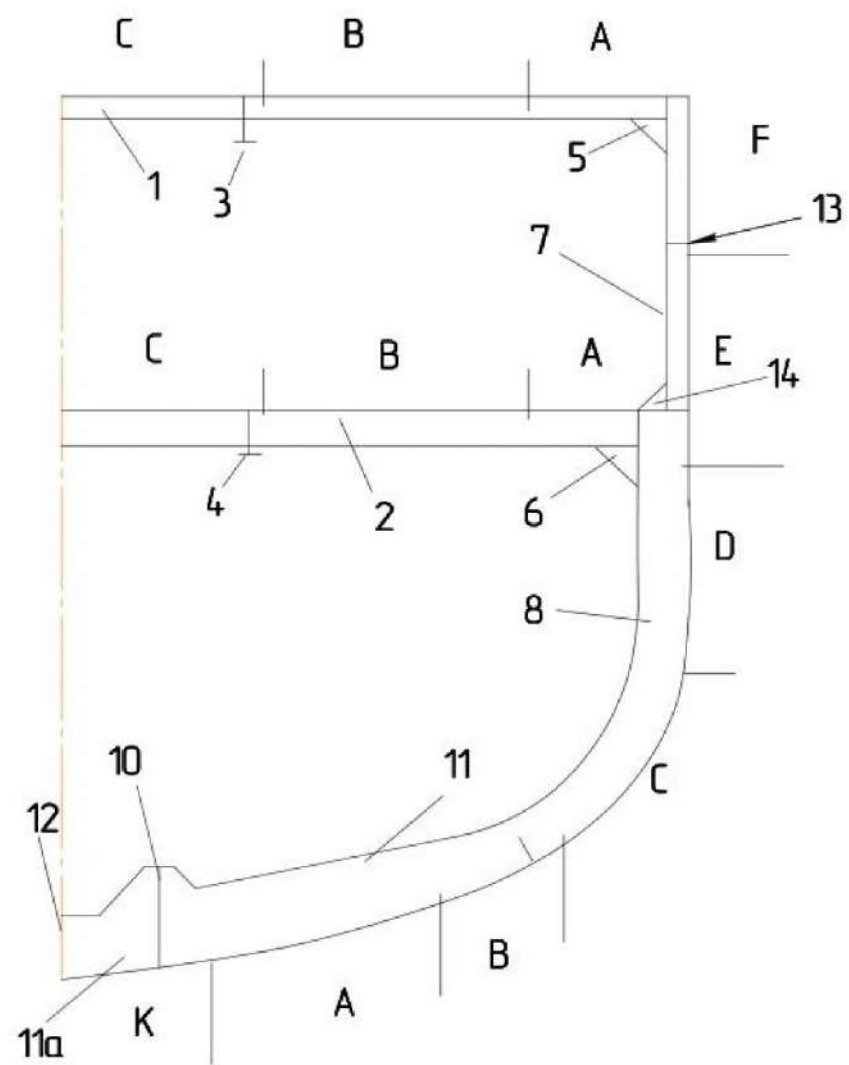


Продольная переборка 4...12 шп.



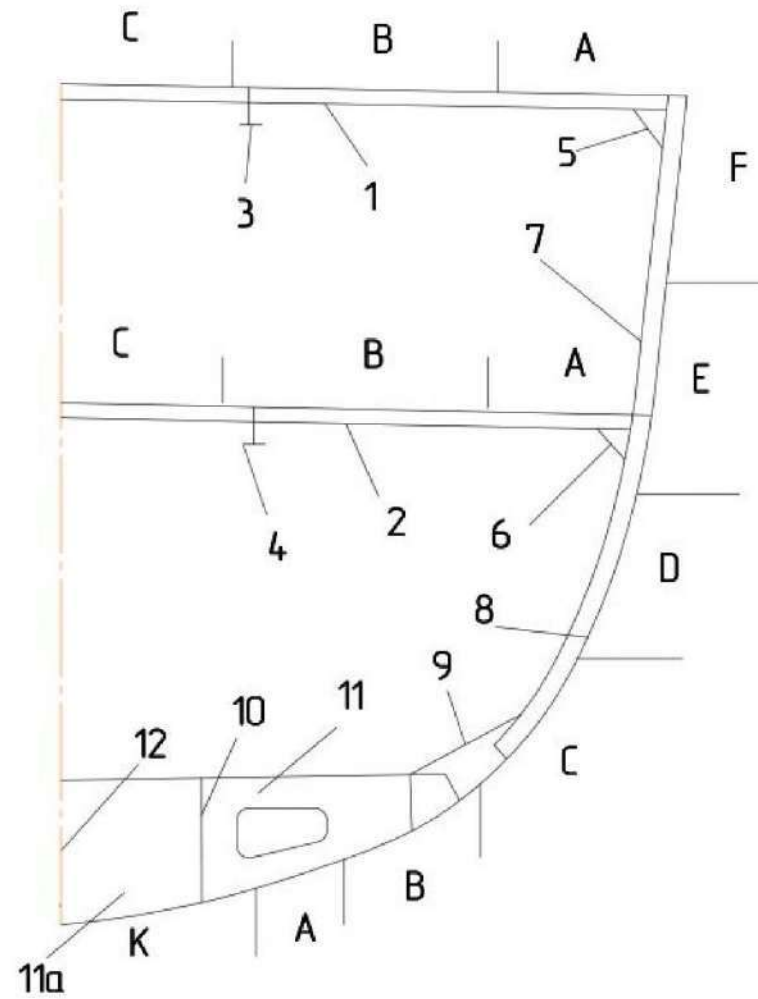
*Поперечное сечение*  
*Transverse section*

*шп./fr. 31*

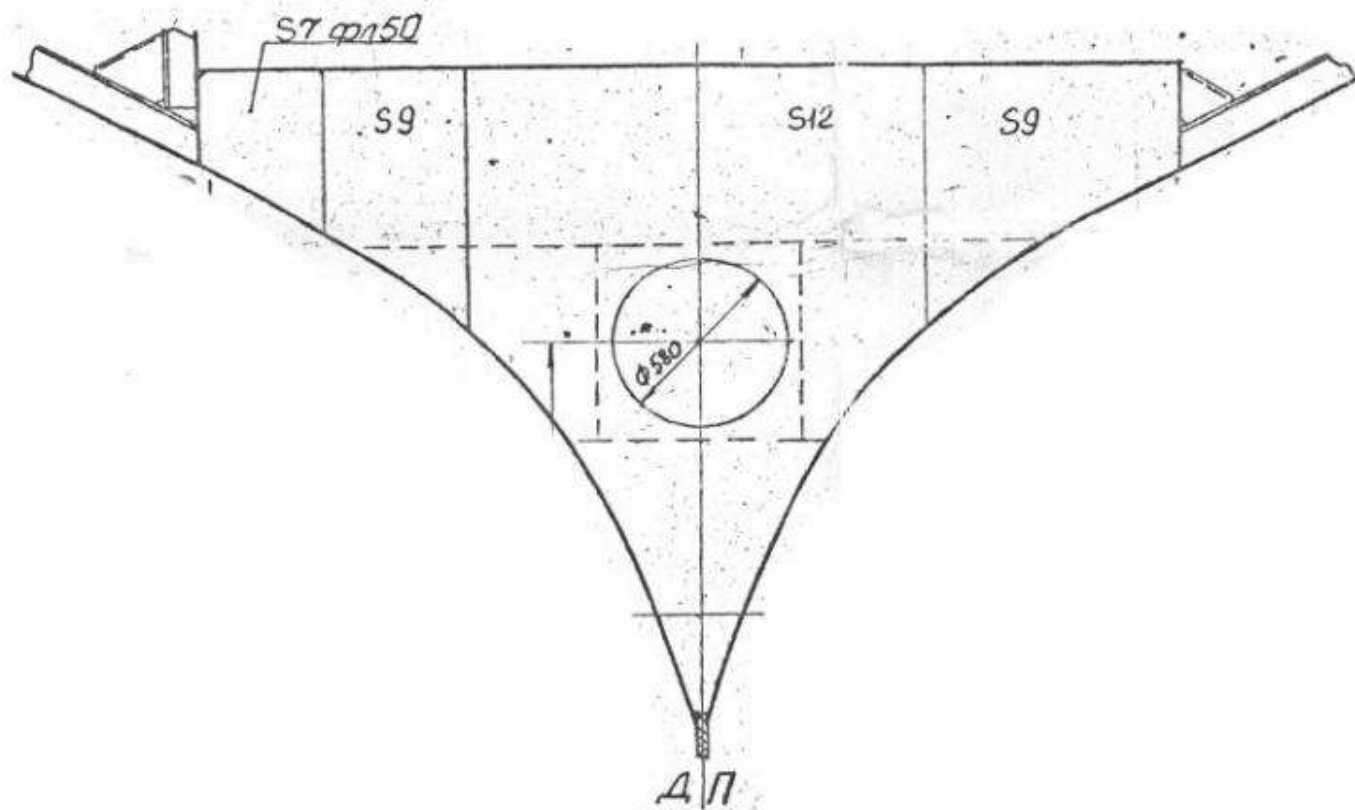


*Поперечное сечение*  
*Transverse section*

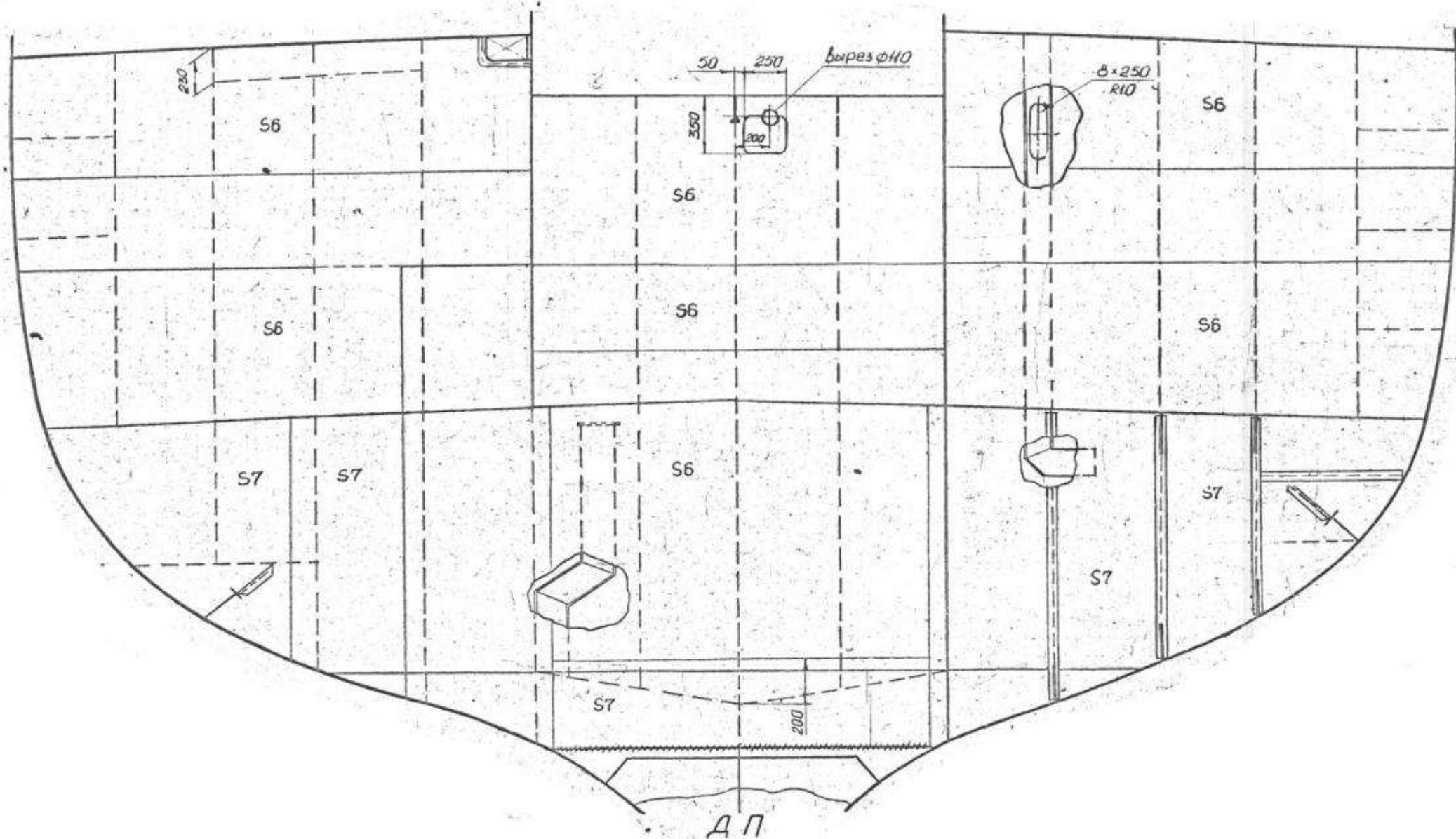
*шп./fr. 18*



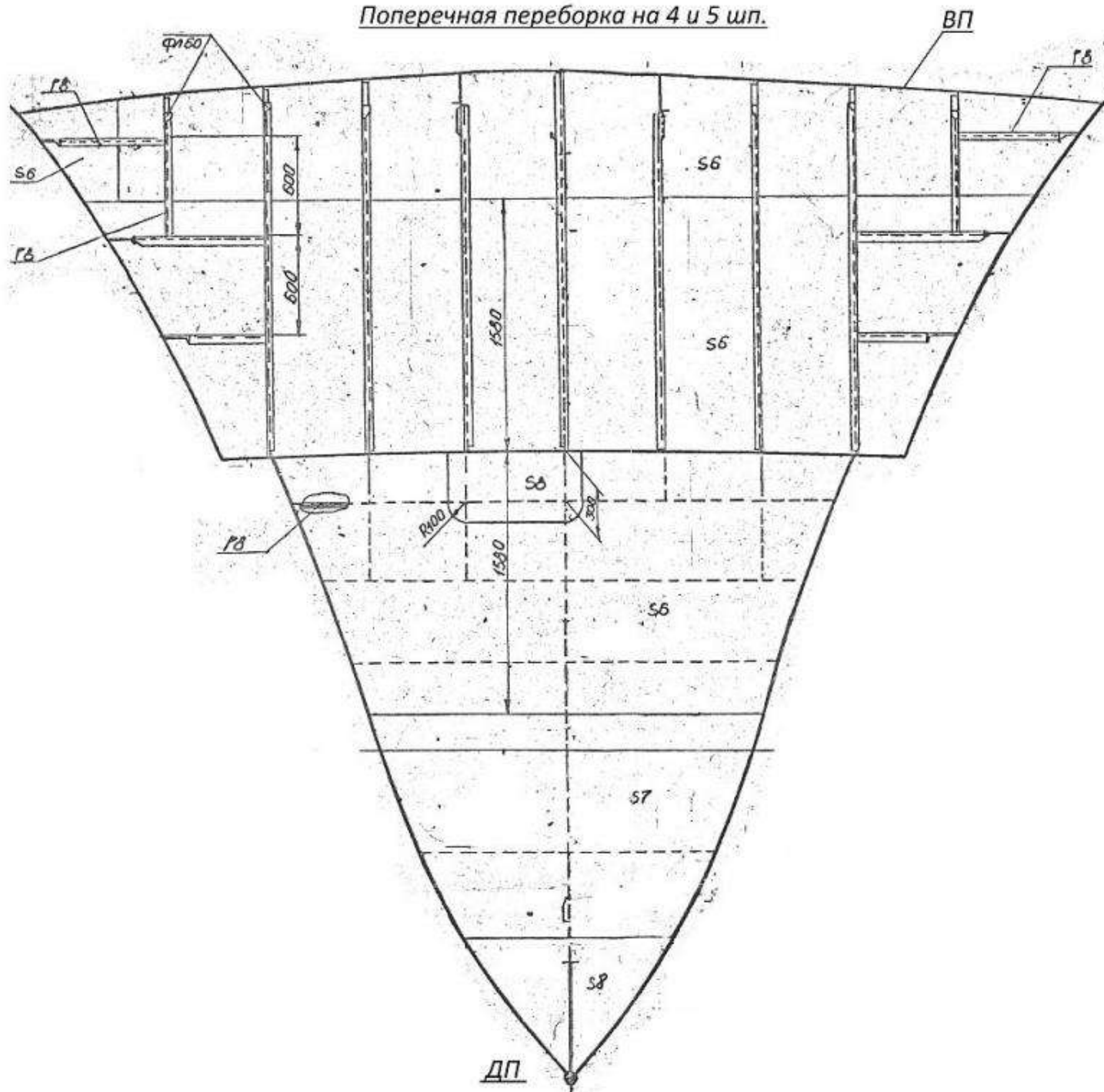
Переборка 46 шп. (см. в нос)



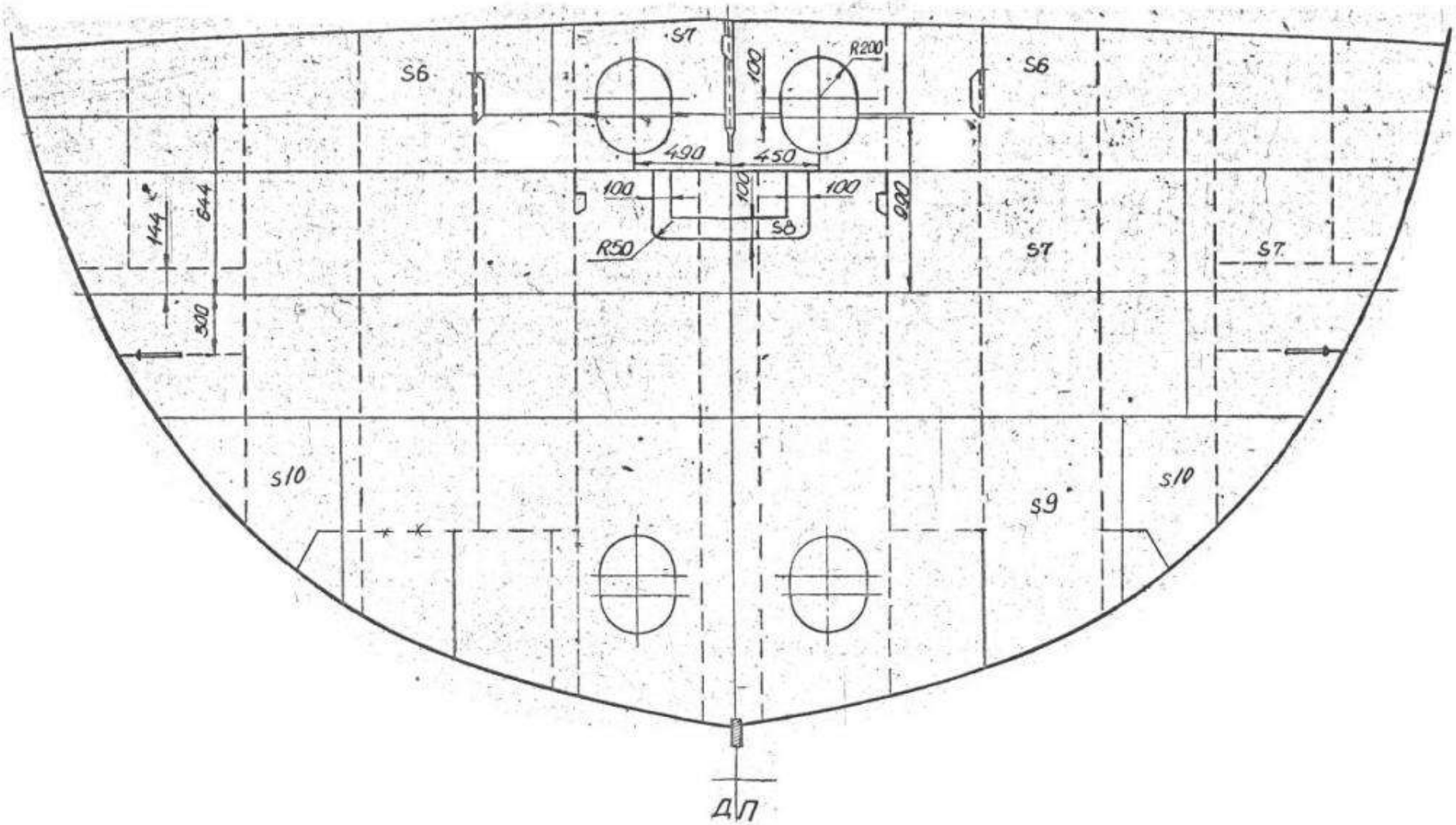
Переборка 50 шп. (см. в нос)



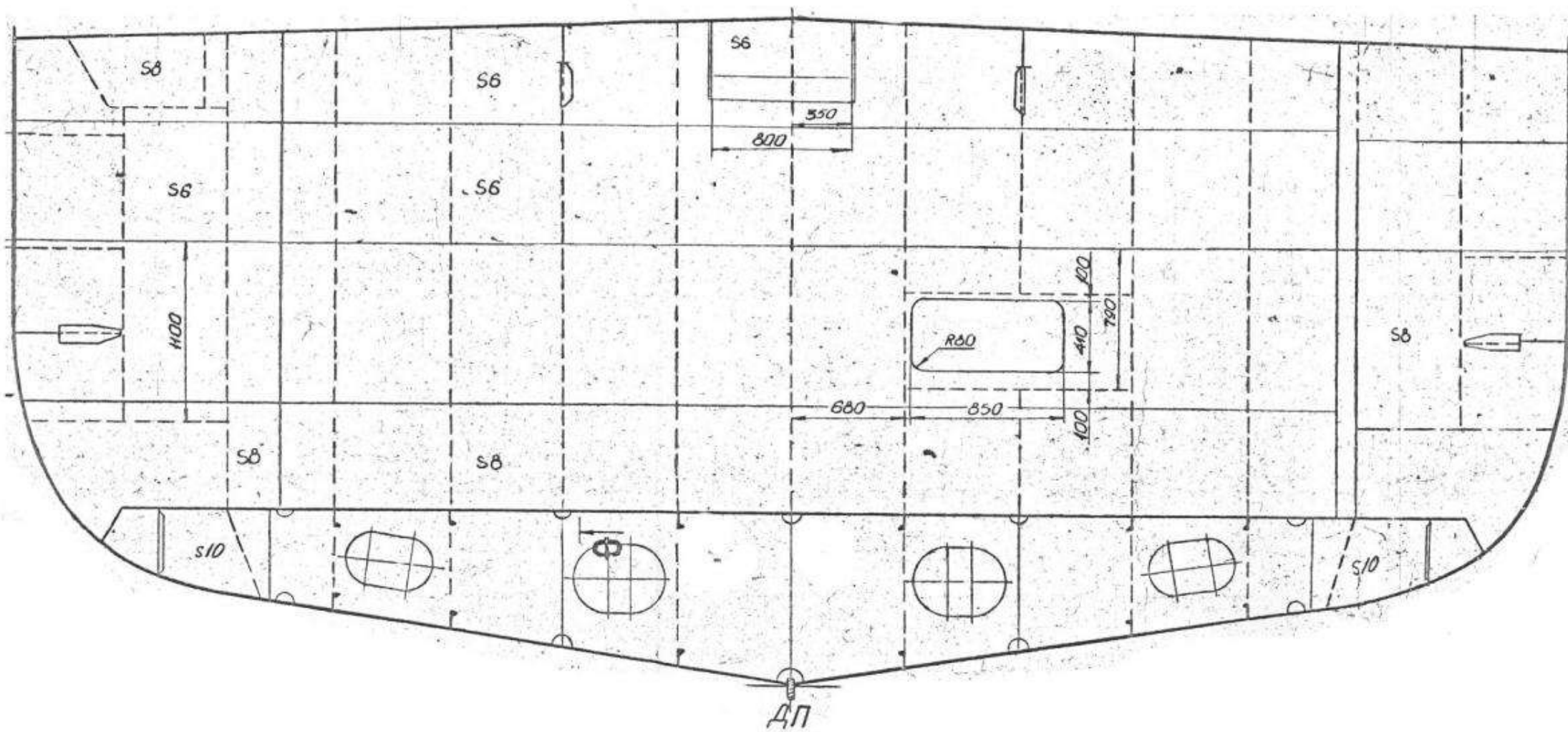
Поперечная переборка на 4 и 5 шп.



Поперечная переборка 12 шп. (см. в корму)



Поперечная переборка 26 шп. (см. в нос)



Поперечная переборка 43 шп. (см. в корму)

