

Большой морозильный рыболовный траулер

типа "АЛТАЙ"

Проект № 1376 К

КЛАСС СУДНА

Морской Регистр СССР УЛЗР $\frac{4}{I}$ с е

НАЗНАЧЕНИЕ СУДНА

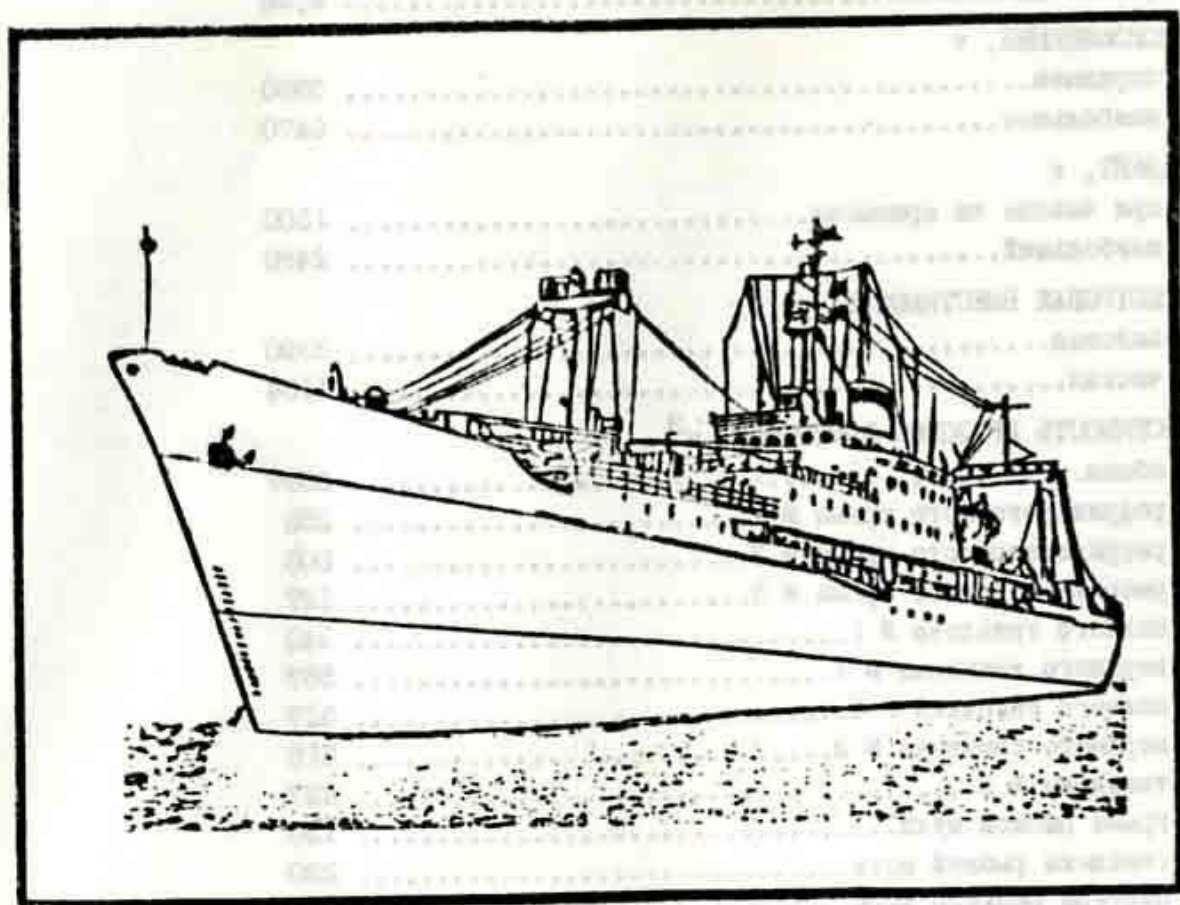
Лов рыбы тралом (с кормы), прием свежей рыбы и полуфабриката от добывающих судов, переработка рыбы на обезглавленную потрошеную, замораживание целой и разделанной рыбы, выработка рыбьего жира (из печени) и рыбной муки, транспортировка продукции в порт

ЗАВОД-СТРОИТЕЛЬ

Судостроит. завод им. 61 Коммунара, СССР

Год постройки головного судна

1968



ОСНОВНЫЕ ТЕХНИЧЕСКИЕ ХАРАКТЕРИСТИКИ
БОЛЬШОГО МОРОЗИЛЬНОГО РЫБОЛОВНОГО ТРАУЛЕРА
ТИПА "АЛТАЙ" (БМРТ "АСКАНИЯ")

ГЛАВНЫЕ РАЗМЕРЕНИЯ, м

длина	
наибольшая.....	107,50
между перпендикулярами.....	97,80
ширина наибольшая.....	14,40
высота борта	
до верхней палубы.....	10,40
до главной палубы.....	7,40
осадка наибольшая.....	6,28

ВОДОИЗМЕЩЕНИЕ, т

порожном.....	3980
наибольшее.....	6470

ДЕДВЕЙТ, т

при выходе на промысел.....	1500
наибольший.....	2490

РЕГИСТРОВАЯ ВМЕСТИМОСТЬ, рег.т

валовая.....	3390
чистая.....	1154

ВМЕСТИМОСТЬ ГРУЗОВЫХ ПОМЕЩЕНИЙ, м³

общая.....	3597
рефрижераторного трюма № 1.....	258
рефрижераторного трюма № 2.....	508
рефрижераторного трюма № 3.....	127
нижнего твиндека № 1.....	340
верхнего твиндека № 1.....	587
нижнего твиндека № 2.....	517
верхнего твиндека № 2.....	610
твиндека № 3.....	227
трюма рыбной муки.....	130
твиндека рыбной муки.....	220
цистерн рыбьего жира.....	73

ВМЕСТИМОСТЬ ЦИСТЕРН, м³

мазута.....	133
дизельного топлива.....	988

смазочного масла.....	55,8
пресной воды.....	478

СКОРОСТЬ НА ИСПЫТАНИЯХ, уз.....	13,0
---------------------------------	------

АВТОНОМНОСТЬ, сут

по провизии.....	70
------------------	----

КОЛИЧЕСТВО СПАЛЬНЫХ МЕСТ.....	110
-------------------------------	-----

РАЗМЕРЫ ГРУЗОВЫХ ДУКОВ В СВЕТУ, мм

2 - 3600 x 4200; 1 - 2100 x 2400
2 - 1600 x 1600

ГРУЗОВОЕ УСТРОЙСТВО

грузоподъемность грузовых стрел, кН.....	6 x 29,4
тяговое усилие грузовых лебедок, кН.....	4 x 29,4
	2 x 34,4

СПАСАТЕЛЬНЫЕ СРЕДСТВА

шлюпки моторные, колич.	2
вместимость, чел.....	2 x 55
надувные плоты, колич.	19
вместимость, чел.	19 x 6

ПРОМЫСЛОВОЕ УСТРОЙСТВО

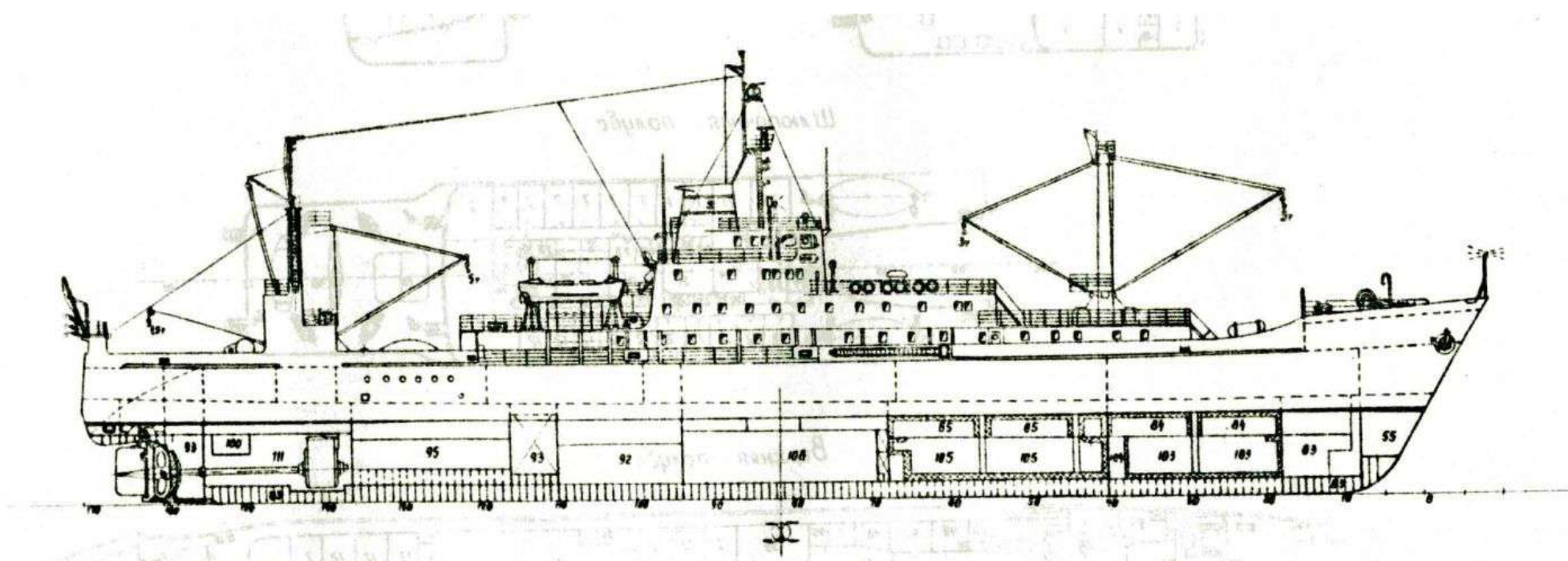
раздельные ваерные лебедки, колич.....	2
тип - электрические	
марка.....	УКЛМ/6,3
канатоемкость, м.....	3000
диаметр ваера, мм.....	26
тяговое усилие на средней	
длине ваера, кН.....	61,8
скорость выбирания, м/с.....	1

ЭНЕРГЕТИЧЕСКАЯ УСТАНОВКА

тип - дизель-электрическая	
главный двигатель, марка.....	6ЧНЗ1,6/33
мощность, кВт.....	5 x 736
частота вращения, об ⁻¹	12,6
главный генератор переменного тока, марка.....	МС 99-8/8

ЭКСПЛИКАЦИЯ К ЧЕРТЕЖАМ ОБЩЕГО РАСПОЛОЖЕНИЯ БМРТ ТИПА "АЛТАЙ"

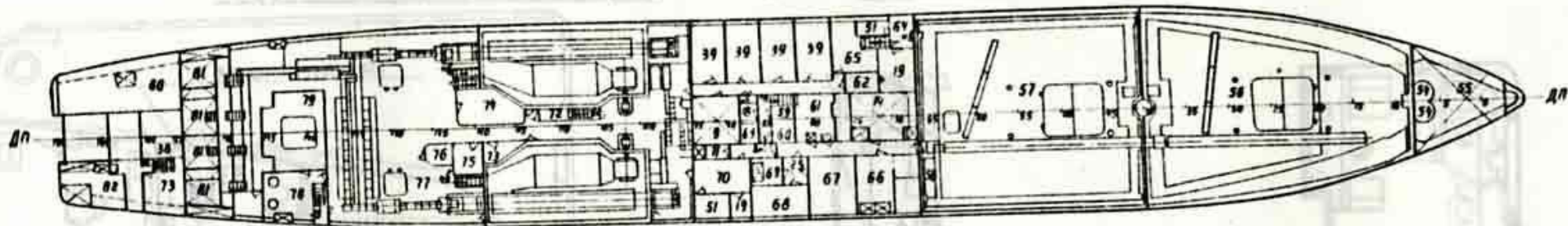
№ п.п.	Наименование	№ п.п.	Наименование	№ п.п.	Наименование
1	Навигационная рубка	38	Кладовая электротехнического ЗИПа	75	Механическая мастерская
2	Агрегатная	39	Четырехместная каюта	76	Щитовая
3	Аккумуляторная	40	Помещение кондиционирования	77	Помещение рыбоцеха
4	Кабинет, спальня, санблок капитана	41	Камбуз	78	Консервное отделение
5	Каюта старшего помощника капитана	42	Столовая команды	79	Консервная кладовая
6	Каюта главного механика	43	Трансформаторная	80	Кладовая сетей
7	Одноместная каюта	44	Помещение рабочего платья	81	Цистерна подготовки охлажденной воды
8	Радиорубка	45	Зарядная аккумуляторов	82	Кладовая механического ЗИПа
9	Машинно-котельная шахта	46	Помещение сварочного агрегата	83	Цистерна дизельного топлива
10	Трансляционная	47	Станция СЖБ	84	Нижний твиндек трима № 1
11	Каюта-компания и салон комсостава	48	Помещение отделит.жидкого аммиака	85	Нижний твиндек трима № 2
12	Двухместная каюта	49	Помещение аммиачных баллонов	86	Механическая кладовая
13	Буфетная	50	Мялирная	87	Опрессовка форсунок
14	Машинная шахта	51	Сушилка	88	Центральный пост управления
15	Гироскопная	52	Лаборатория	89	Электротехническая мастерская
16	Автоматическая телефонная станция	53	Помещение льдогенератора	90	Фекальная цистерна
17	Кладовая навигационного ЗИПа	54	Цепной ящик	91	Помещение фекального насоса
18	Туалет	55	Форпик (цистерна мытьевой воды)	92	Рефрижерат.машинное отделение
19	Душевая	56	Верхний твиндек трима № 1	93	Цистерна питьевой воды
20	Химическая кладовая	57	Верхний твиндек трима № 2	94	Цистерна котельной воды
21	Помещение кондиционера	58	Рассольный коллектор	95	Помещение ЖМУ
22	Архив	59	Фильтровентиляционная установка	96	Твиндек рыбной муки
23	Изолятор	60	Гладильная	97	Рефрижераторный трим № 3
24	Санблок	61	Кладовая мокрой провизии	98	Бункер для рыбы
25	Тамбур	62	Раздевальная	99	Кюветы
26	Стационар	63	Станция воды и пара	100	Цистерна рыбьего жира
27	Амбулатория	64	Раздевальная и кладовая грязного белья	101	Помещение рулевой машины
28	Вентиляторная	65	Прачечная	102	Цистерна технологической воды
29	Медицинская кладовая	66	Кладовая сухой провизии	103	Рефрижераторный трим № 1
30	Кладовая ЗИПа радиосвязи	67	Кладовая овощей и фруктов	104	Помещение рыбопоисковых приборов
31	Помещение сушкового прожектора	68	Кладовая мяса	105	Рефрижераторный трим № 2
32	Помещение преобразователя брашпиля	69	Кладовая жиров	106	Помещение лага и эхолота
33	Ботманская	70	Помещение спецодежды	107	Расходные цистерны мазутного топлива
34	Помещение аварийного дизель-генератора	71	Кладовая чистого белья	108	Машинно-котельное отделение
35	Помещение баллонов хладагента	72	Кладовая расходных материалов	109	Трим рыбной муки
36	Плотницкая	73	Кладовая технического ЗИПа	110	Помещение кировальной установки
37	Кладовая аварийного имущества	74	Помещение насосных агрегатов	111	Отделение гребного электродвигателя
				112	Ахтерник



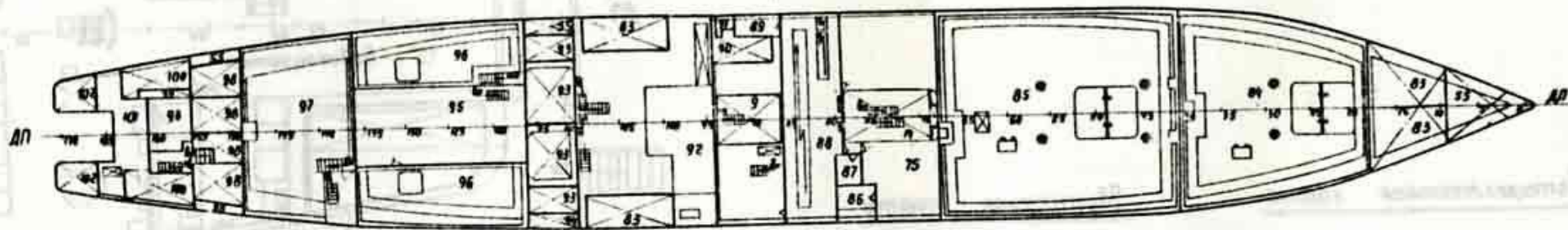
БМРТ типа "АЛТАЙ"
Общее расположение

С чертежа № 1376-903-002

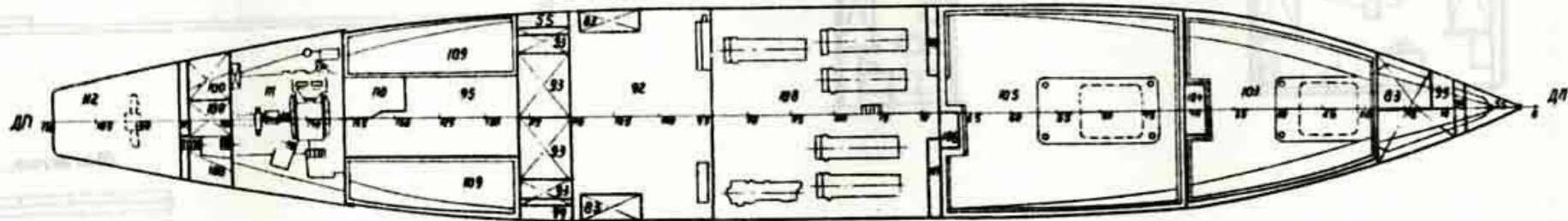
Главная палуба



Нижняя палуба



Трюм

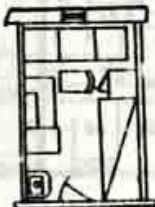


БМРТ типа "АЛТАЙ"
Общее расположение

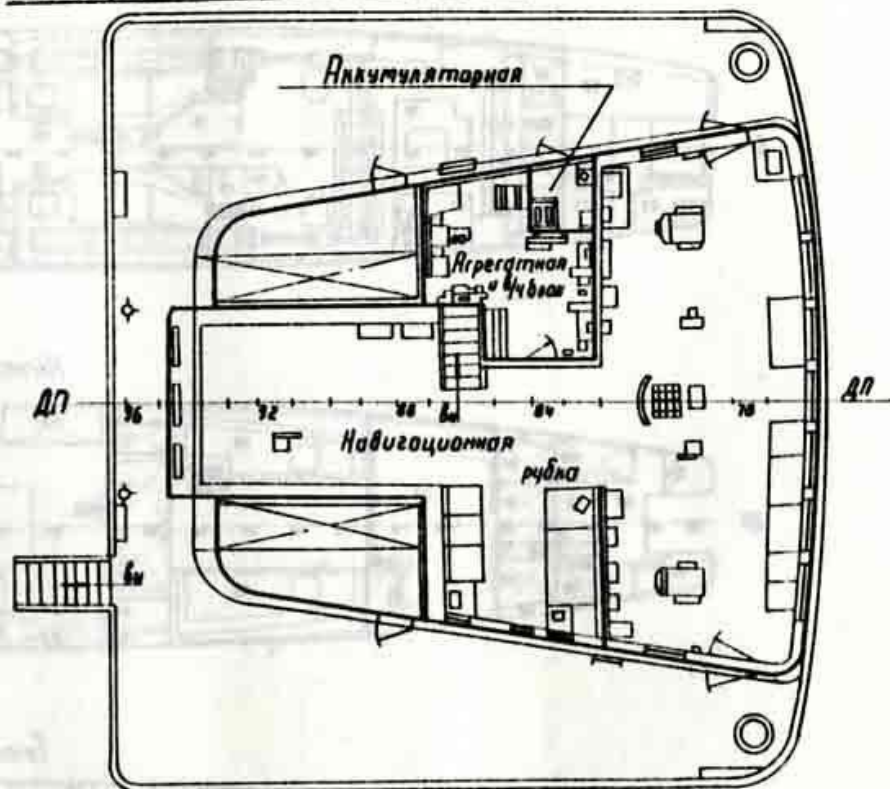
Радиорубка



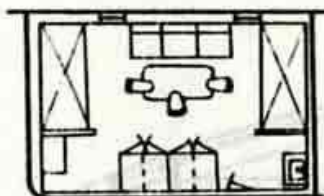
Одноместная каюта



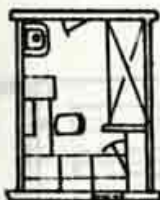
Навигационная промысловая рубка



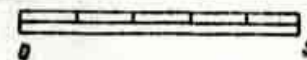
Четырехместная каюта



Двухместная каюта



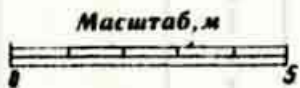
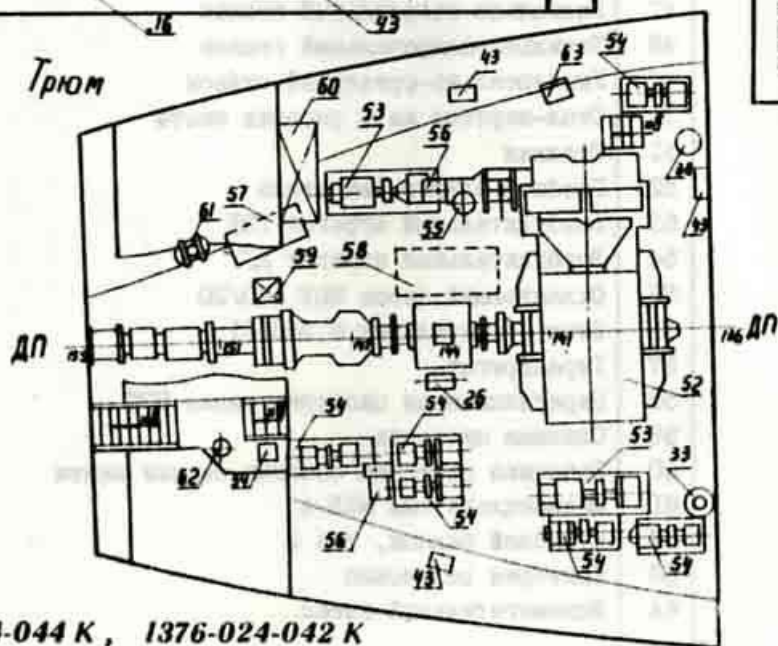
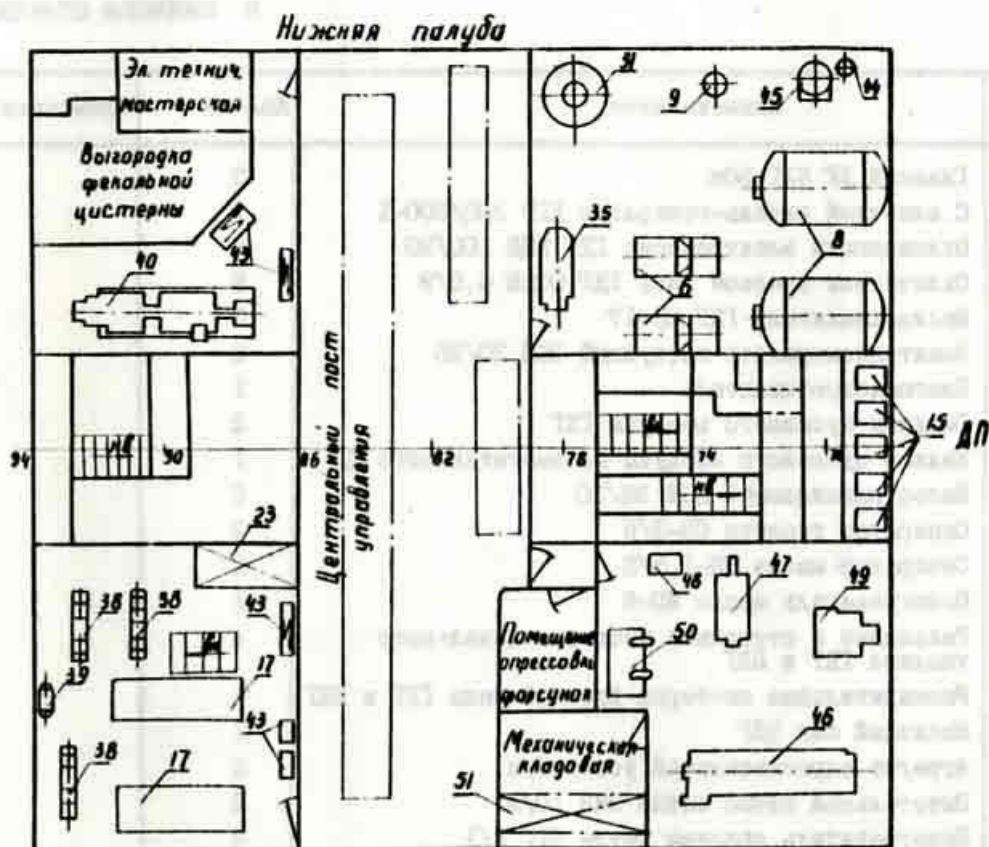
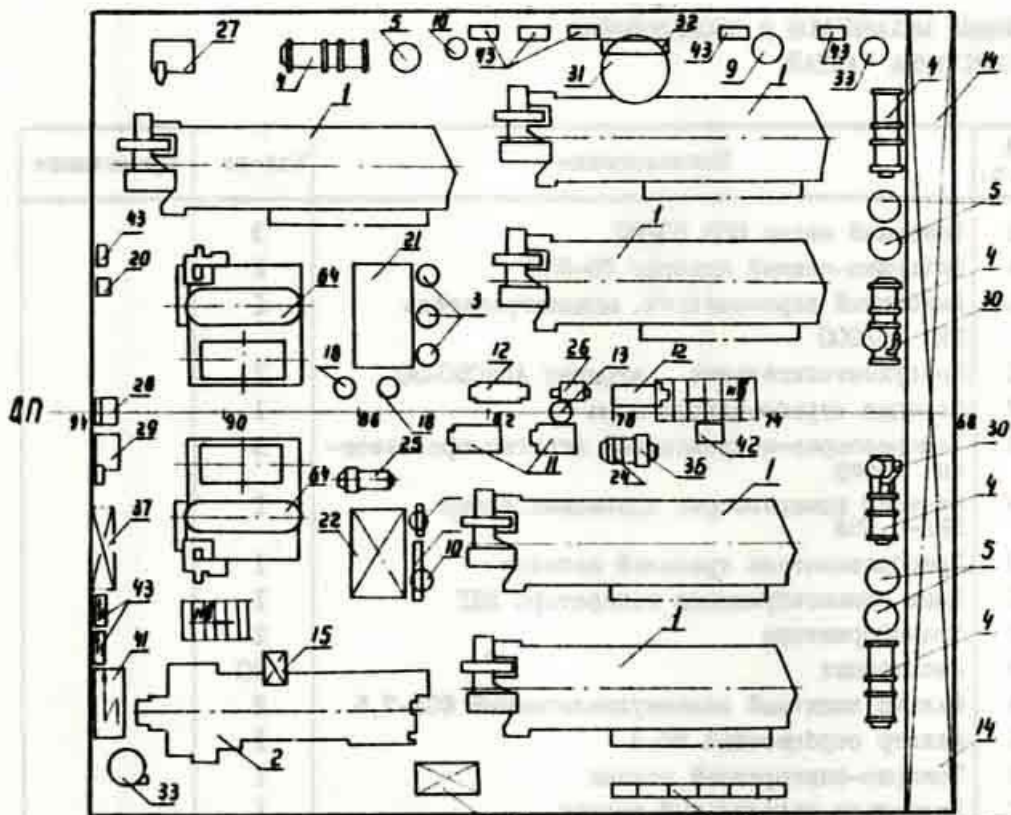
Масштаб, м



БМРТ типа "АЛТАЙ"
Планировка помещений

ЭКСПЛИКАЦИЯ К ЧЕРТЕЖАМ ОБЩЕГО РАСПОЛОЖЕНИЯ МЕХАНИЗМОВ И ОБОРУДОВАНИЯ
В МАШИНОМ ОТДЕЛЕНИИ БМРТ ТИПА "АЛТАЙ"

№ п.п.	Наименование	Кол-во	Примечание	№ п.п.	Наименование	Кол-во	Примечание
1	Главный ДГ 6ДГ 50м	5		33	Пожарный насос НШВ 63/80	3	
2	С ояночный дизель-генератор ДГР 300/500-1	1		34	Воздушно-пенный аппарат СО-500	2	
3	Охлаждающий электронасос ГДГ НШВ 100/30	3		35	Емкостный парозлектрич. водонагреватель ВЕА 35/200	1	
4	Охлаждитель пресной воды ГДГ ОПрВ 6,5/9	5		36	Воздухоотопительный агрегат АПВС50-30	1	
5	Маслоохладитель ГДГ МО-17	5		37	Станция отработанного пара	1	
6	Электрокомпрессор воздушный ЭКП 70/25	2		38	Компрессорно-конденсатный агрегат провизион- ных камер	3	
7	Влагомаслоотделитель	1		39	Ресивер компрессоров провизион. камер МРЛ-0,05А	1	
8	Баллоны пускового воздуха ГДГ	2		40	Преобразователь траловой лебедки	1	
9	Баллон пускового воздуха вспомогательного ДГ	1		41	Блок самовозбуждения генератора ВДГ	1	
10	Насос охлаждающий НШВ 25/20	2		42	Трансформаторы	2	
11	Сепаратор топлива СЦ-3/П	2		43	Электропит	20	
12	Сепаратор масла СМ-1,5/П	2		44	Фильтр защитный взвешивающий ФЗВ-7,5	2	
13	Подогреватель масла МП-6	1		45	Фильтр сорбционный ФС-3	1	
14	Расходные и отстойные цистерны дизельного топлива ГДГ и ВДГ	4		46	Токарно-винторезный станок	1	
15	Расширительная цистерна пресной воды ГДГ и ВДГ	6		47	Радиально-сверлильный станок	1	
16	Масляный бак ВДГ	1		48	Точильно-шлифовальный станок	1	
17	Агрегат опреснительной установки	2		49	Универсально-фрезерный станок	1	
18	Питательный насос котла ЭКН 10/П	2		50	Стол-верстак на 2 рабочих места	2	
19	Подогреватель топлива котла ПТС 2/1	2		51	Стеллаж	1	
20	Лаборатория ЛВК-4	1		52	Гребной электродвигатель	1	
21	Теплый ящик	1		53	Возбудительный агрегат ГЭД	2	
22	Расходная цистерна котельного топлива	1		54	Возбудительный агрегат ДГ	6	
23	Цистерна запаса котельной воды	1		55	Охлаждающий насос НШВ 160/20	1	
24	Насос перекачки дизельного топлива ЭМН 16,5/3-1	1		56	Электровентилятор 6 ЗИС-II	2	
25	Насос перекачки котельного топлива ЭМН 16,5/2-1	1		57	Гироагрегат	1	
26	Маслоперекачивающий электронасос ЭМН 3/3-1	2		58	Циркуляционная цистерна масла ВРШ	1	
27	Стол-верстак на 1 рабочее место	1		59	Сливная цистерна	1	
28	Канторка подвесная с замком	1		60	Запасная цистерна системы смазки винта	1	
29	Ящик для песка	1		61	Маслоохладитель МХЛ-4	1	
30	Осушительно-балластный насос НШВС 63/30	3		62	Пусковой баллон, тип II	1	
31	Сепаратор тримных вод СТВ 10-1	1		63	Канторка подвесная	1	
32	Насос льяльно-балластных вод ЭВН 5/5	1		64	Вспомогательный котел	2	



С чертежа № 1376-024-044 К, 1376-024-042 К

БМРТ типа "АЛТАЙ"
Общее расположение механизмов и оборудования в машинном отделении