

## НОВЫЙ БОЛЬШОЙ АВТОНОМНЫЙ ТРАУЛЕР „ГОРИЗОНТ“

*В. И. Лобанов, Н. Т. Кныш*

УДК 623.124.72:639.22.065

Отечественный рыболовецкий флот начал пополняться новыми большими автономными траулерами типа «Горизонт», которые по своим технико-эксплуатационным данным относятся к классу супертраулеров и отвечают современным требованиям международных конвенций. Запасы топлива и провизии обеспечивают возможность автономного плавания судов в течение 100 суток и дальность плавания 25 000 миль.

Супертраулер «Горизонт» спроектирован на класс КМ ★ Л2 [1] FA2 (траулер-завод) Регистра СССР и предназначен для лова рыбы донными и разноглубинными траулами, изготовления мороженой продукции, переработки отходов и непищевого прилова в рыбную муку и технический рыбий жир, приготовления консервов из печени трески и полуфабриката медицинского жира, хранения рыбопродукции и транспортировки ее в порт.

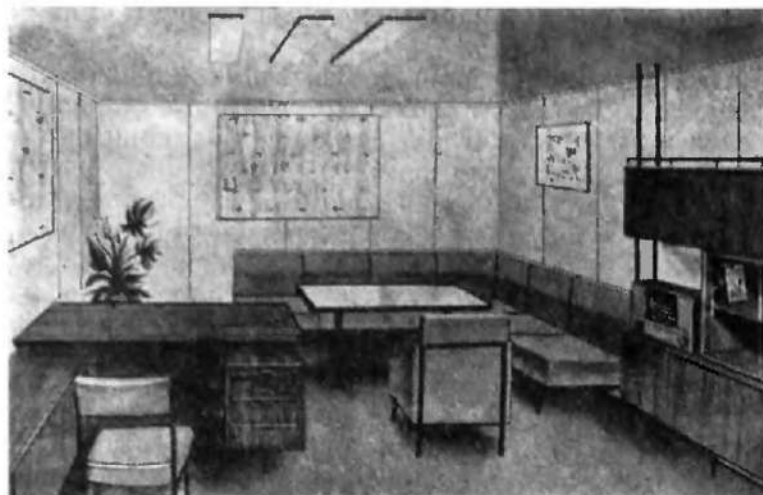
Корпус судна спроектирован в соответствии с Правилами Регистра СССР на

класс Л2. В качестве основных материалов конструкций применены углеродистые и низколегированные стали. Бункеры предварительного хранения рыбы и цистерны рыбьего жира изготовлены из нержавеющей стали. Корпус полностью сварной и набран по поперечной системе набора. В качестве противокоррозионной системы используется система катодной защиты «Луга».

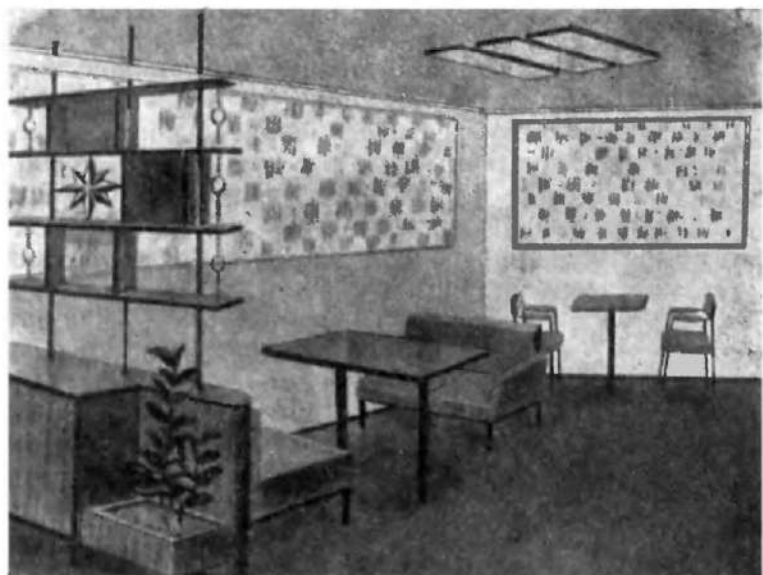
Компоновка основных блоков судна (машинно-котельное, рефрижераторное, рыбомучное отделение, рыбный цех, грузовые трюмы и др.), а также надстроек, рубок, дымовых труб, грузовых колонн и т. д. выполнена с учетом необходимости оборудования большой промысловой палубы для работы



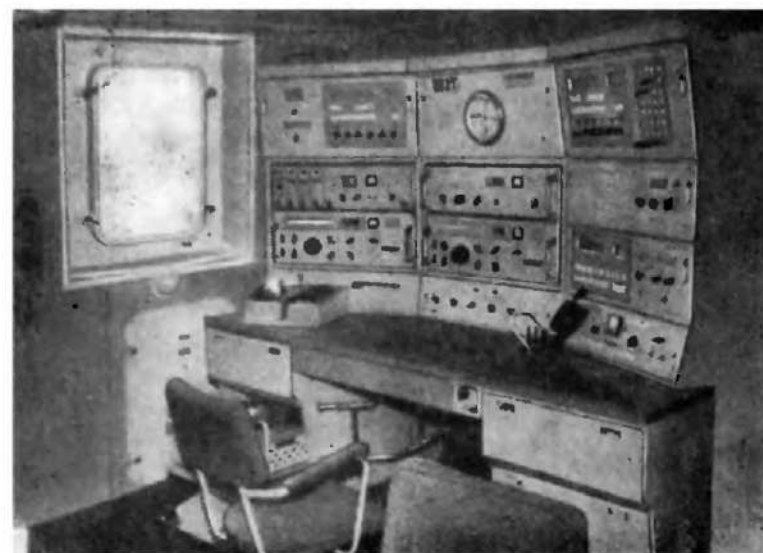
Траулер «Горизонт» у достроечной набережной.



Кабинет главного механика.



Салон отдыха.



Пульт централизованного управления средствами связи.

по современной промышленной схеме «Дубль», обеспечения кругового обзора из навигационной рубки, организации нормальных технологических потоков рыбы и рыбной продукции, создания внешнего вида судна, отвечающего его назначению и современным тенденциям в корабельной архитектуре.

#### Основные элементы и характеристики судна

Длина, м . . . . .	110,8
Ширина, м . . . . .	17,3
Высота борта, м	
до главной палубы . . . . .	8
до верхней палубы . . . . .	11
Дедвейт, т . . . . .	3145
Эксплуатационная скорость, уз . . . . .	15

Мощная энергетическая установка, комплекс промышленных механизмов, аппаратура поиска рыбы и контроля работы орудий лова обеспечивают прицельный лов донными и разноглубинными травами.

Судно имеет промышленную палубу длиной 41 м, кормовой слип шириной 3,6 м, а также гидравлический комплекс операционно-раздельных промышленных лебедок. Управление ваерными, кабельными и вытяжными лебедками осуществляется дистанционно из навигационной рубки и из специальной кабины, расположенной в районе промышленной палубы.

Технологический комплекс на супертраулере «Горизонт» состоит из следующих технологических линий и оборудования: трехсекционных бункеров подвешенного типа для краткосрочного хранения улова в льдоводяной смеси, участка сортировки рыбы, линии разделки на филе, линии потрошеной и обезглавленной рыбы, линии неразделанной рыбы, жиромучной установки, оборудования для выпуска консервов в банках, морозильных аппаратов типа АСМА и глазуровочных аппаратов. Транспортирующие механизмы (транспортёры, шнеки, ковшевые конвейеры и др.) имеют гидравлические приводы, обеспечивающие плавное регулирование скоростей движения.

Главная энергетическая установка супертраулера «Горизонт» представляет собой дизель-редукторный агрегат производства ЧССР с двумя реверсивными главными дизелями 6TVR52,5/72 мощностью по 3500 л.с., передающими мощность гребному винту (ВРШ) через редуктор, понижающий частоту вращения с 250 до 145 об/мин. Через редуктор осуществляется также отбор мощности на валогенераторы.

Электростанция судна состоит из двух валогенераторов мощностью по 1500 кВт (400 В, 50 Гц) с приводом от главных двигателей и двух дизель-генераторов ДГР 400/500-2. В качестве аварийного источника питания предусмотрен дизель-генератор ДГА-100-2. Автоматическое поддержание постоянного напряжения на валогенераторах обеспечивается системой саморегулируемого возбуждения. Поддержание постоянного напряжения аварийного дизель-генератора осуществляется автоматическим регулятором или резервным ручным регулятором напряжения.

Судовая энергетическая установка имеет объем автоматизации, контроля и сигнализации, доста-



Пост радионавигации.

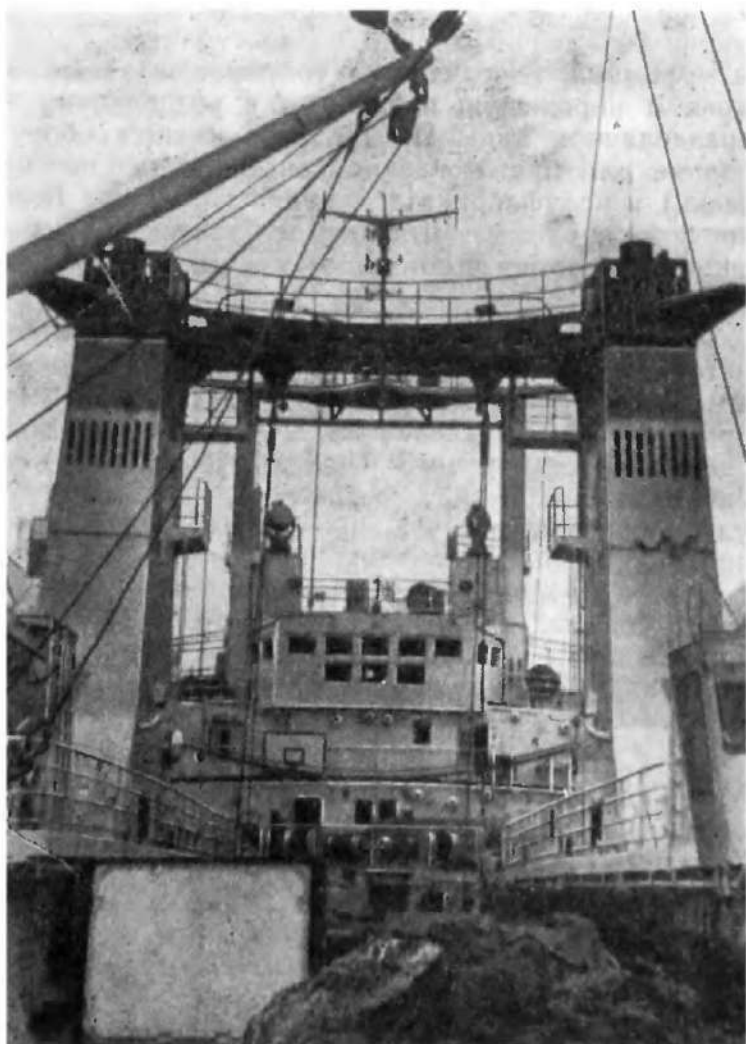


Кают-компания с салоном для отдыха.

точный для обслуживания ее одним вахтенным механиком из ЦПУ, что соответствует требованиям Регистра СССР на знак автоматизации А2.

Для обеспечения холодом различных судовых потребителей на супертраулере «Горизонт» предусмотрена рефрижераторная установка, работающая на фреоне. Холодильная установка автоматизирована. Поддержание заданных температур в трюмах обеспечивается автоматической работой термореле, воздействующих на соленоидные вентили на линиях подачи хладагента к приборам охлаждения. Предусмотрен дистанционный замер и запись температур в рефрижераторных трюмах и твиндеках, в трюме рыбной муки, цистерне предварительного охлаждения воды, помещений консервов и в провизионных камерах. Обнаружение рыбных скоплений в горизонтальной и вертикальной плоскостях, а также контроль параметров орудий лова осуществляется гидроакустическим рыбопоисковым комплексом.

С целью создания нормальных комфортных условий обитаемости экипажа на судне предусмотрен комплекс общественных и жилых помещений, оборудование и отделка которых соответствуют современным требованиям эстетики. Установка в общественных помещениях телевизоров и радиоприемников, кондиционирование воздуха, выделение отдельных помещений (салонов) для отдыха, разборный плавательный бассейн, библиотека, гимнастический помост и достаточно обширный набор спортивного инвентаря создают благоприятные условия для работы и отдыха экипажа. На судне также имеются медицинский блок, состоящий из амбулатории, стационара на две койки и изолятора, банно-прачечный блок и достаточное количество санитарно-бытовых помещений. Размеры амбулатории и ее оборудование позволяют производить непосредственно на судне хирургические операции.



Вид с промышленной палубы на навигационную рубку.

Создание большого автономного траулера «Горизонт» является новым вкладом советских судостроителей в развитие отечественного рыбного флота.