

Большой морозильный рыболовный траулер

типа "ИВАН БОЧКОВ"

Проект № В - 408

КЛАСС СУДНА

Регистр СССР КМФЛ I А2 F (промысловое)

НАЗНАЧЕНИЕ СУДНА

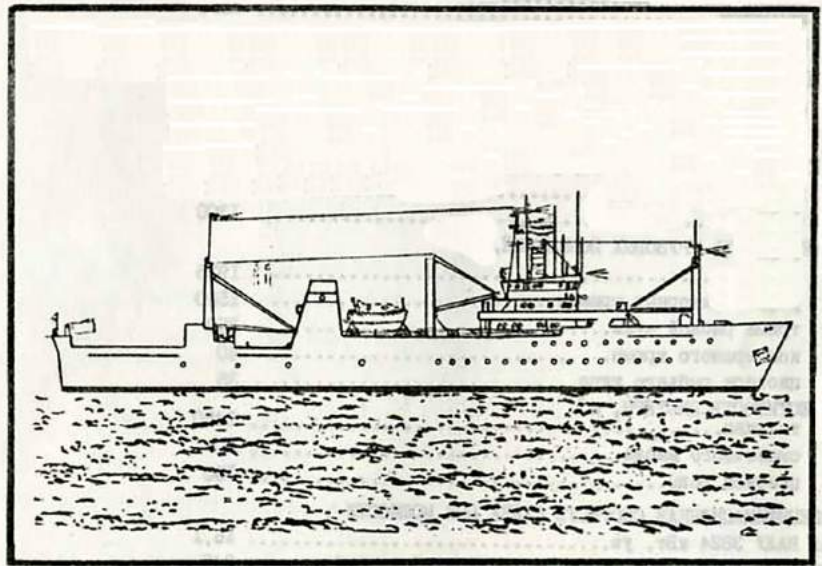
Лов рыбы донным и пелагическим тралами. Переработка рыбы в мороженую продукцию: в разделанном и неразделанном виде, филе. Переработка непищевого прилова и отходов рыбообработки на кормовую муку и технический жир. Приготовление консервов из печени, а также выработка полуфабриката медицинского жира. Выработка рыбных консервов. Хранение вырабатываемой продукции, сдача ее на транспортные рефрижераторы или транспортировка продукции в порт базирования

ЗАВОД-СТРОИТЕЛЬ

Судоверфь им. Ленина, г. Гданьск, ПНР

Год постройки головного судна

1978



ОСНОВНЫЕ ТЕХНИЧЕСКИЕ ХАРАКТЕРИСТИКИ БОЛЬШОГО МОРОЗИЛЬНОГО РЫБОЛОВНОГО ТРАУЛЕРА ТИПА "ИВАН БОЧКОВ" (ГОЛОВНОЕ СУДНО)

ГЛАВНЫЕ РАЗМЕРЕНИЯ, м

длина	
наибольшая.....	94,0
между перпендикулярами.....	85,0
ширина наибольшая.....	15,9
высота борта	
до верхней палубы.....	10,0
до главной палубы.....	7,3
осадка наибольшая.....	5,67

ВОДОИЗМЕЩЕНИЕ, т

порожнем.....	3124
наибольшее.....	4947

ДВИЖИТ, т

при выходе на промысел.....	1720
наибольший.....	1800

РЕГИСТРОВАЯ ВМЕСТИМОСТЬ, рег. т

валовая.....	3000
чистая.....	1300

ВМЕСТИМОСТЬ ГРУЗОВЫХ ПОМЕЩЕНИЙ, м³

общая.....	1925
рефрижераторных трюмов.....	1500
трюма рыбной муки.....	350
консервного трюма.....	40
цистерн рыбьего жира.....	35
ВМЕСТИМОСТЬ ЦИСТЕРН, м ³	
топлива.....	1450
смазочного масла.....	60
пресной воды.....	130

СПЕЦИФИКАЦИОННАЯ СКОРОСТЬ СУДНА ПРИ МОЩНОСТИ

НА ВАЛУ 3824 кВт, уз.....	16,1
ТЯГОВОЕ УСИЛИЕ ПРИ СКОРОСТИ ТРАЛЕНИЯ 5 уз, кН.....	245

АВТОНОМНОСТЬ, сут

по топливу.....	80
по провизии.....	80

КОЛИЧЕСТВО СПАЛЬНЫХ МЕСТ..... 90

РАЗМЕРЫ ГРУЗОВЫХ ЛЮКОВ В СВЕТУ, мм

3 - 2500 x 2200; I - 1000 x 1400

ГРУЗОВОЕ УСТРОЙСТВО

грузоподъемность грузовых отстрел, кН.....	6 x 49, I
тяговое усилие грузовых лебедок марки ЛЭ60, кН.....	4 x 55/35,3
тяговое усилие грузовых лебедок марки МКЛ85261, кН.....	2 x 78,5/49

СПАСАТЕЛЬНЫЕ СРЕДСТВА

шлюпки моторные, колич.....	2
вместимость, чел.....	2 x 47
надувные плоты, колич.....	9
вместимость, чел.....	9 x 10

ПРОМЫСЛОВОЕ УСТРОЙСТВО

вверхние лебедки, колич.....	2
тип - электрические	
марка.....	"ТОВИМОР"
канатовая емкость, м.....	4000
диаметр ввара, мм.....	28
тяговое усилие на средней длине ввара, кН.....	125
скорость выбирания, м/с.....	2
кабельно-вытяжная шестибарабанная лебедка	
тип - электрическая	
марка.....	"ТОВИМОР"
вытяжные барабаны, колич.....	2
тяговое усилие, кН.....	2 x 98, I
скорость выбирания, м/с.....	0,5
кабельные барабаны, колич.....	4
тяговое усилие, кН.....	2 x 49
скорость выбирания, м/с.....	1,03

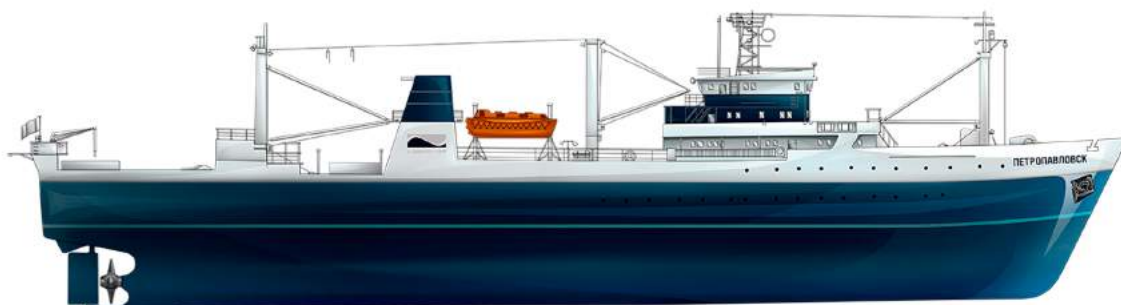
ДЛИНА ПРОМЫСЛОВОЙ ПАЛУБЫ, м..... 35

ШИРИНА СЛИПА, м..... 4

ЭНЕРГЕТИЧЕСКАЯ УСТАНОВКА

тип - дизельная, дизель-редукторная	
главный двигатель, марка.....	82-40/48
мощность, кВт.....	3824

82-40/48
≈ 5240 л.с.



частота вращения, с^{-1}	8,7
судовые электростанции	
дизель, марка.....	6A25
мощность, кВт.....	2 x 809
частота вращения, с^{-1}	12,5
генераторы переменного тока	
мощность, кВт · А.....	2 x 950
вылогенератор переменного тока	
мощность, кВт · А.....	1500
частота вращения, с^{-1}	25

КОТЕЛЬНАЯ УСТАНОВКА

вспомогательный котел, марка.....	VX740
производительность, т/ч.....	4
утлизационный котел	
производительность, т/ч.....	0,8

ДВИГАТЕЛЬ

тип - ВРП	
частота вращения, с^{-1}	2,7

ПРОИЗВОДИТЕЛЬНОСТЬ ТЕХНОЛОГИЧЕСКОГО ОБОРУДОВАНИЯ

морозильных аппаратов (тип - горизонтально-плиточные), т/сут.....	2 x 9
морозильного аппарата марки ЛВН-31,5, т/сут.....	30
рыбомучной установки марки FM-ВРОНИК (по сырью), т/сут.....	45 + 50
консервной линии (по сырью), т/сут.....	1
установки для выработки медицинского жира (по печени), т/сут.....	2
бункера предварительного охлаждения рыбы (по рыбе), т.....	30

ХОЛОДИЛЬНАЯ УСТАНОВКА

хладагент - хладон-22	
производственная	

компрессор, марка.....	S3-900
холодопроизводительность, кВт.....	2 x II4
при $\frac{t_0}{t_k}$, °С.....	-40 +38
компрессор, марка.....	S3-900
холодопроизводительность, кВт.....	2 x 99
при $\frac{t_0}{t_k}$, °С.....	-43 +38

технологических потребителей

компрессор, марка.....	S3-900
холодопроизводительность, кВт.....	459,4
при $\frac{t_0}{t_k}$, °С.....	-8 +38

провизионных кладовых

компрессор, марка.....	H2-80/17-107/1
холодопроизводительность, кВт.....	2 x 12,8
при $\frac{t_0}{t_k}$, °С.....	-25 +38

кондиционирования воздуха

компрессор, марка.....	2#6/100
холодопроизводительность, кВт.....	2 x 209,3
при $\frac{t_0}{t_k}$, °С.....	+5 +38

СИСТЕМА ОХЛАЖДЕНИЯ ТРИМОВ - ВОЗДУШНАЯ

ТЕМПЕРАТУРА ВОЗДУХА В ТРИМАХ, °С

мороженой продукции.....	-28
консервов.....	12
рыбной муки.....	12

РЫБОПОИСКОВАЯ АППАРАТУРА

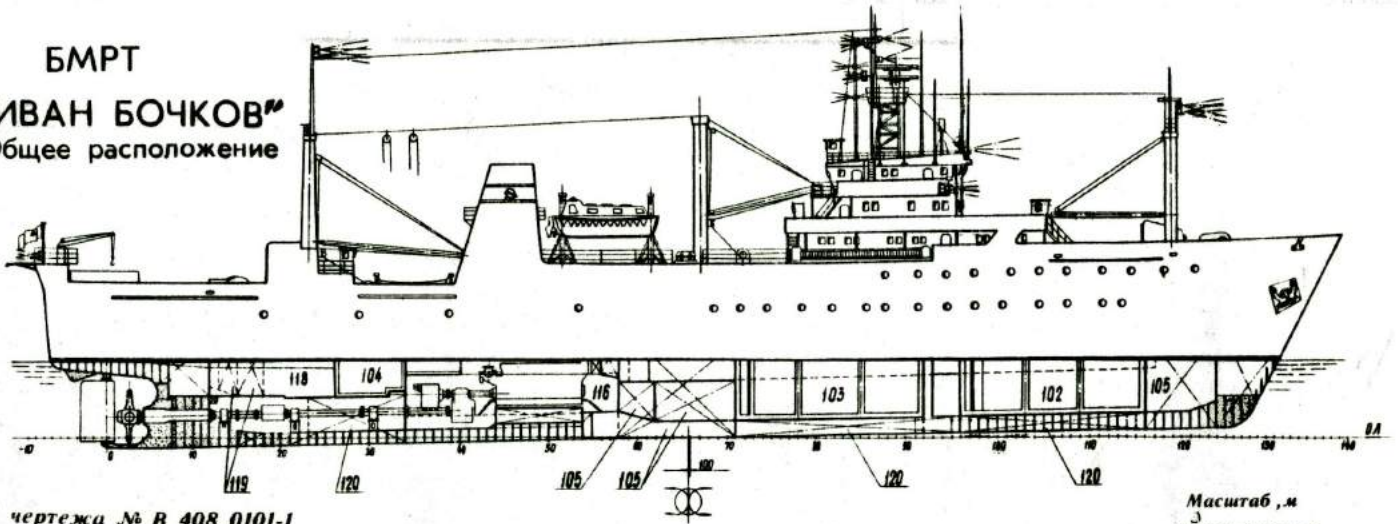
рыбопоисковый комплекс, марка.....	"Прибой-101"
навигационно-поисковый эхолот, марка.....	"Сарган-3"
приборы контроля орудий лова, марки.....	ИЭК-УМ "Скол"

ЭКСПЛИКАЦИЯ К ЧЕРТЕЖАМ ОБЩЕГО РАСПОЛОЖЕНИЯ БМРТ ТИПА "ИВАН БОЧКОВ"

№ п.п.	Наименование	№ п.п.	Наименование	№ п.п.	Наименование
1	Рулевая рубка	50	Раздевальная и душевые	100	Насосное отделение
2	Штурманская выгородка	51	Кладовая аварийного снабжения	101	Сетевая кладовая
3	Кабинет, спальня и санблок капитана	52	Тралмейстерская	102	Трим # 1
4	Трансляционная	53	Сварочный пост	103	Трим # 2
5	Телеграф	54	Кладовая хладона	104	Трим # 3
6	Радиорубка	55	Помещение аварийного дизель-генератора	105	Топливная цистерна
7	Помещение радиопередатчиков	56	Шахта МО	106	Фекальная цистерна
8	Аккумуляторная	57	Станция приема топлива	107	Помещение гироскопа
9	Агрегатная	58	Электроагрегаты ваерных лебедок	108	Помещение эхолота
10	Радиолокационная	59	Помещение для сжигания мусора	109	Электрокладовая
11	Одноместная каюта	60	Плотницкая	110	ЦПУ РМО
12	ВК	61	Кладовая противопожарного оборудования	111	Расходная топливная цистерна
13	Каюта первого помощника капитана	62	Малырная	112	Цистерна пресной воды
14	Каюта и санблок старшего помощника	63	Станция жидкостного пожаротушения	113	Механическая мастерская
15	Каюта и санблок врача	64	Ниша для кислородных баллонов	114	Помещение опрессовки форсунок
16	АТС	65	Ниша для ацетиленовых баллонов	115	Электромастерская
17	Кабинет, спальня и санблок старшего механика	66	Баня, душевая и раздевальная	116	МКО
18	Кладовая радио-ЗИПа	67	Прачечная	117	ЦПУ МКО
19	Изолятор и санблок изолятора	68	Кладовая грязного белья	118	Рыбомучной цех
20	Душевая	69	Сушилка	119	Цистерна рыбьего жира
21	Амбулатория	70	Кладовая рефрижераторного оборудования	120	Топливно-балластная цистерна
22	Госпиталь и санблок госпиталя	71	Кладовая чистого белья	121	Румельное отделение
23	Каюта-компания	72	Кладовая	122	Цистерна котельного топлива
24	Раздаточная	73	Гладильная	123	Цистерна льяльной воцы
25	Вентиляторная	74	Кладовая каютного снабжения	124	Цистерна масла из сепаратора
26	Выгородка приема топлива	75	Кладовая картофеля	125	Масляная цистерна
27	Помещение электроаппаратуры лебедок	76	Кладовая фруктов	126	Цистерна котельной воды
28	Фонарная	77	Кладовая молочных продуктов	127	Цистерна оточной воцы
29	Таможенная кладовая	78	Кладовая масла	128	Цистерна агрегатного масла
30	Двухместная каюта	79	Кладовая мяса	129	Цистерна масла редуктора
31	Шкиперская кладовая	80	Тамбур провизионных кладовых	130	Цистерна масла для винта
32	Контакторная	81	РМО провизионных камер	131	Кингстон
33	Судовой ларек	82	Морозильный туннель		
34	Кладовая овощей	83	Помещение провизежды		
35	Спец.кладовая	84	Помещение провизежды машинной команды		
36	Помещение сатуратора	85	Кладовая картоной тары		
37	Душевая	86	Кладовая картоной тары		
38	ВК	87	Кладовая картоной тары		
39	Кладовая напитков	88	Кладовая картоной тары		
40	Кладовая сухой провизии	89	Кладовая картоной тары		
41	Кладовая муки	90	Кладовая картоной тары		
42	Кладовая хлеба	91	Кладовая картоной тары		
43	Заготовительная	92	Кладовая картоной тары		
44	Компрессорная	93	Кладовая картоной тары		
45	Кинобузка	94	Кладовая картоной тары		
46	Столовая команды	95	Кладовая картоной тары		
47	Кабуз	96	Кладовая картоной тары		
48	Помещение электрооборудования	97	Кладовая картоной тары		
49	Помещение спец.фильтров	98	Кладовая картоной тары		
50		99	Кладовая картоной тары		

БМРТ

типа "ИВАН БОЧКОВ"
Общее расположение



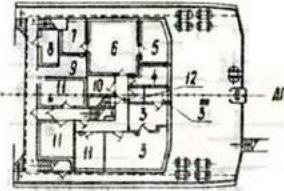
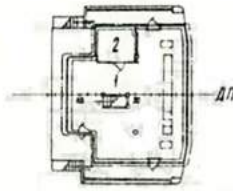
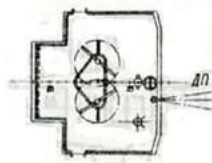
С чертежа № В 408 0101-1

Масштаб , м
3000

Пеленгаторный мостик

Навигационный мостик

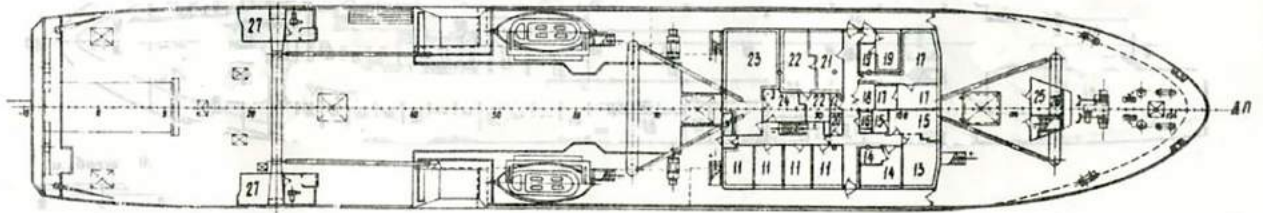
Палуба надстройки



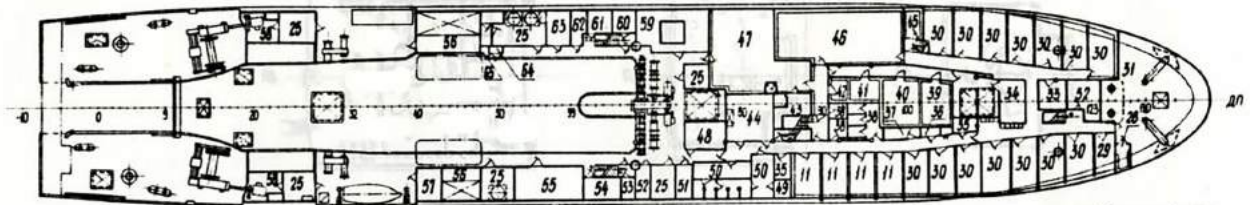
С чертежа № В 408 0101-1

Палуба бака

Масштаб , м
5



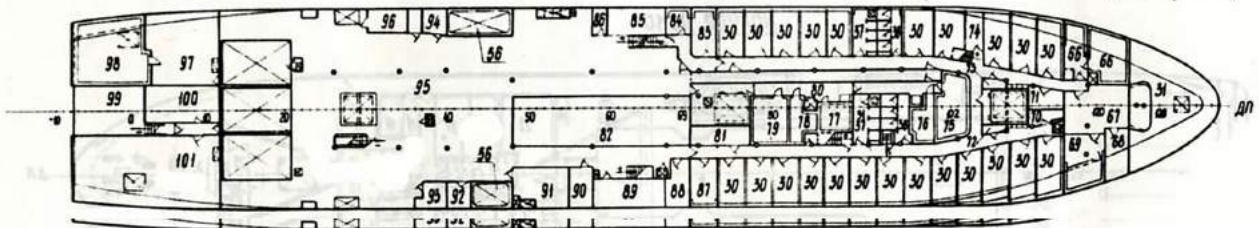
Верхняя палуба



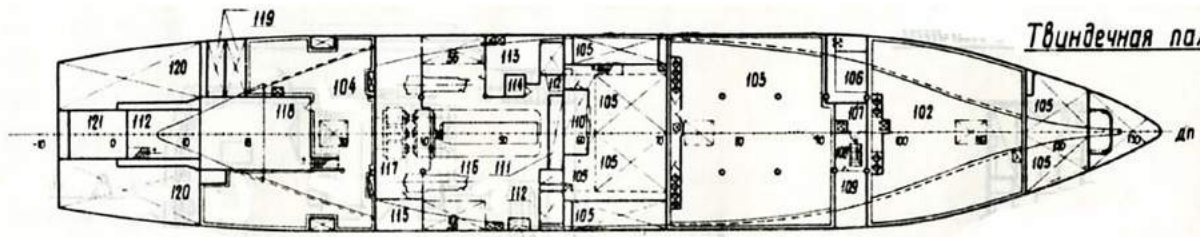
С чертежа № В 408 0101-1

Нижняя палуба

Масштаб , м
5

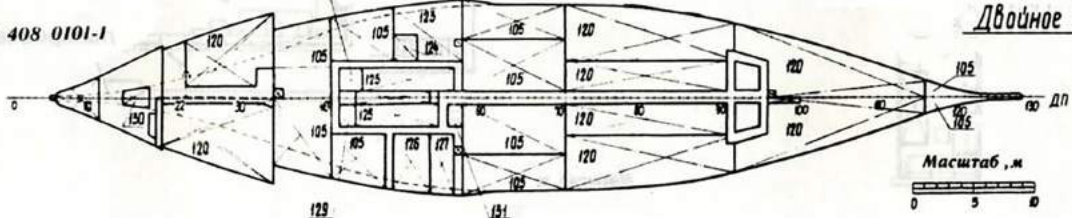


Твиндечная палуба



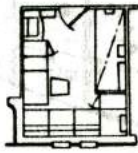
Двойное дно

С чертежа № В 408 0101-1



Масштаб , м
5

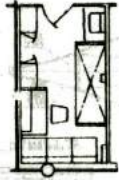
Одноместная каюта



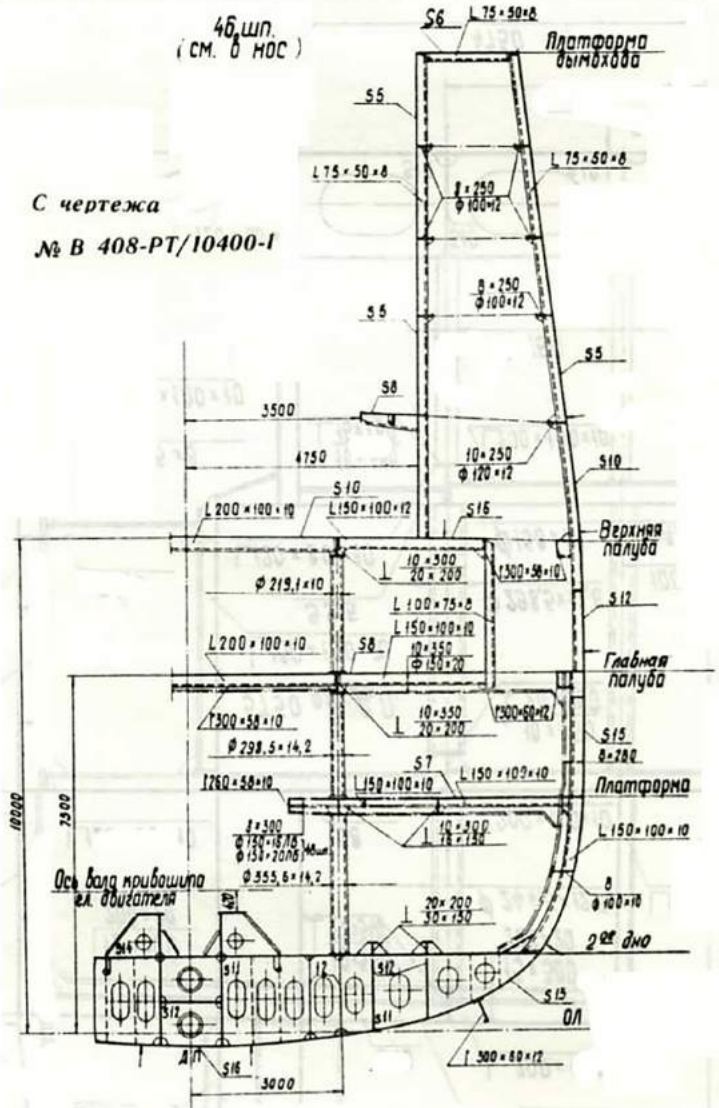
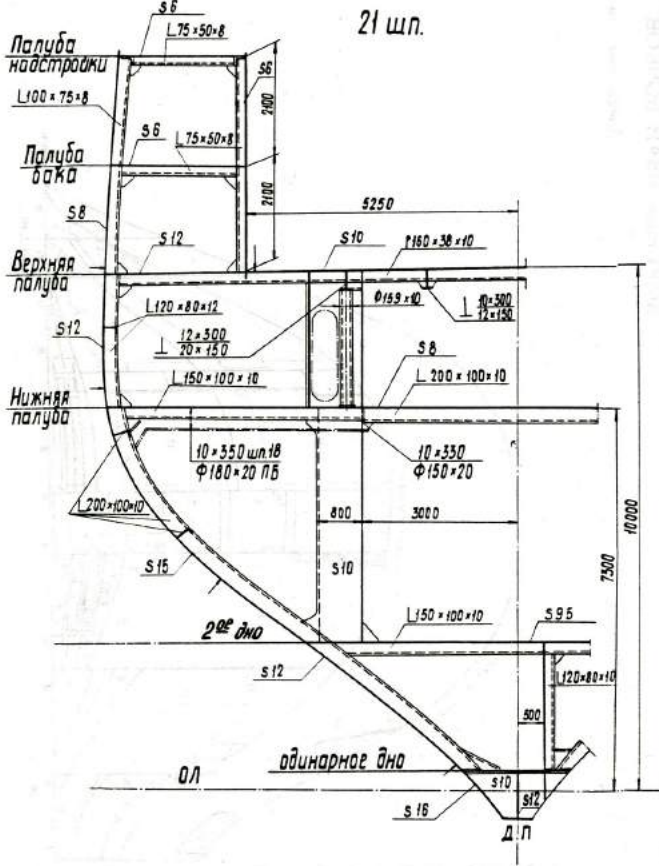
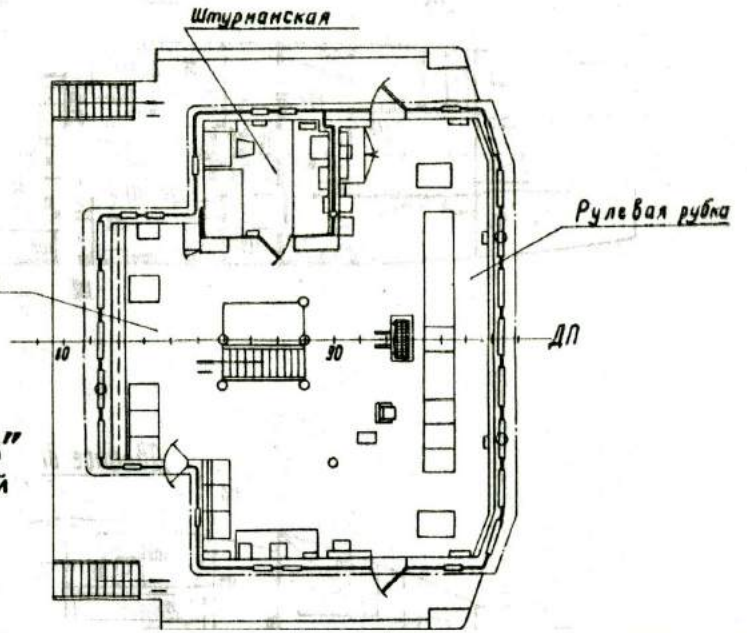
Масштаб, м



Двухместная каюта



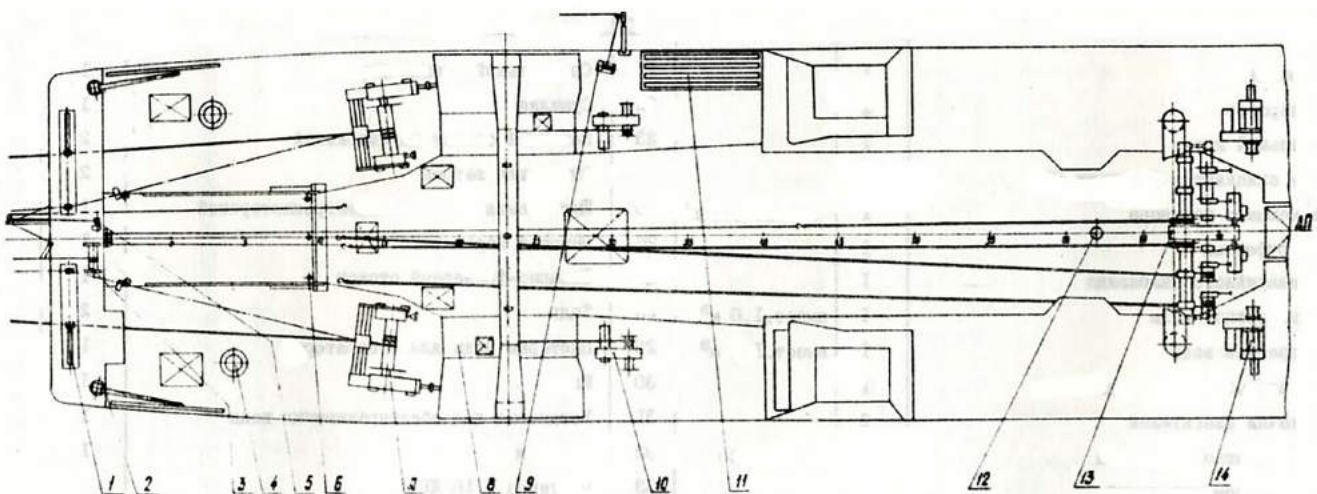
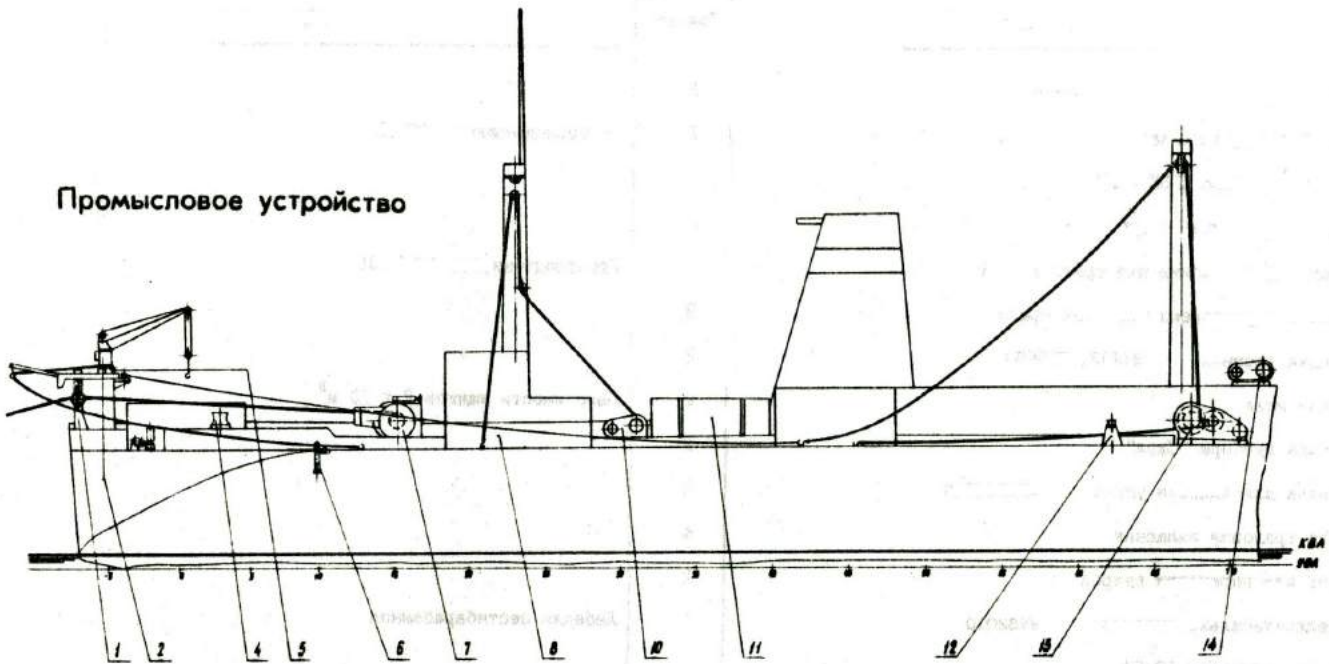
БМРТ
 типа "ИВАН БОЧКОВ"
 Планировка помещений



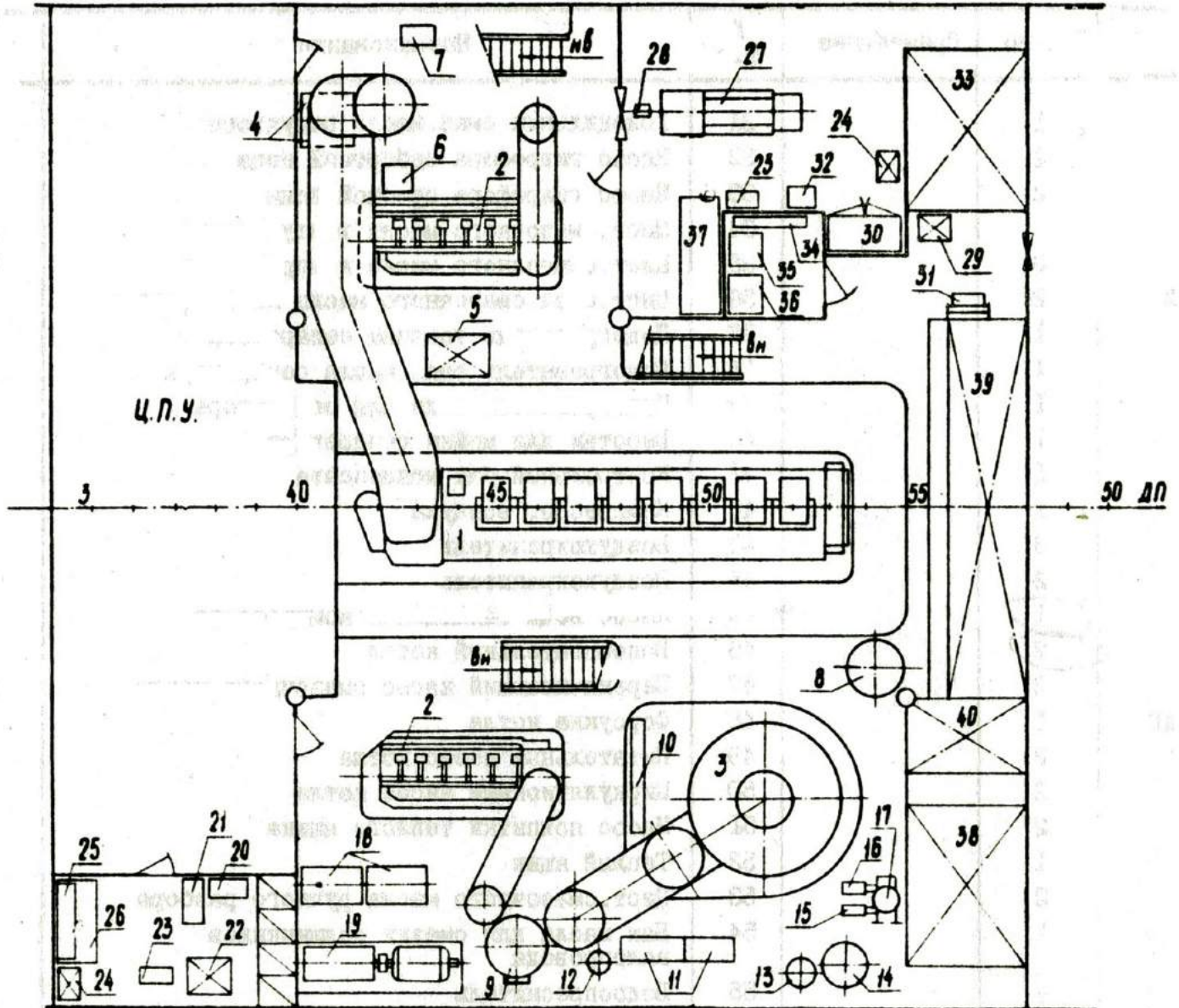
БМРТ типа "ИВАН БОЧКОВ"
 Конструктивные сечения

№ поз.	Наименование	Кол-во	Примечание
I	Балка ваерного блока поворотная	2	Грузоподъемность 33 кН
2	Кран-балка для траловых досок ZAWO	2	
3	Лебедка прибора ИГЭК - УМ	I	
4	Шпиль швартовый КВЗЗ	2	Грузоподъемность 12,5 кН
5	Лебедка для стаскивания трала в воду	I	
6	Ролик для разведения кабелей трала	3	
7	Лебедка ваерная WEG12,5W290Z1	2	Вместимость ящиков 2 x 10 м ³
8	Рыбный ящик	2	
9	Лебедка прибора "Скол"	I	Лебедка шестибарабанная
10	Лебедка для выливки улова WKBL85Z61	2	
11	Доска траловая запасная	4	
12	Ролик для перемотки ваеров	I	Лебедка шестибарабанная
13	Лебедка-кабельно-вытяжная WVS2010	I	
14	Лебедка грузовая ЛЭ-60		

Промысловое устройство

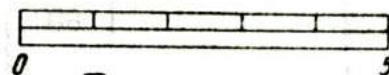


№ п.п.	Наименование	Кол-во	Примечание	№ п.п.	Наименование	Кол-во	Примечание
1	Главный двигатель	1		21	Сверлильный станок верстачный	1	
2	Дизель-генератор	2		22	Сушилка	1	
3	Вспомогательный котел	1		23	Зачесный станок двухдисковый	2	
4	Насос воды охлаждения форсунок ГД	2		24	Ящик для ветоши	2	
5	Цистерна моющего раствора	1	вмест. 0,65 м ³	25	Щит испытательный в электромастерской	1	
6	Сатуратор буфетный	1		26	Верстак деревянный	1	
7	Щаф для аварийного снабжения	1		27	Токарно-фрезерный станок	1	
8	Гидрофор забортной воды	1	вмест. 1,0 м ³	28	Таль	2	
9	Гидрофор пресной воды	1	вмест. 1,5 м ³	29	Цистерна воды для сепараторов	1	вмест. 0,1 м ³
10	Установка для обеззараживания воды	1		30	Щаф	1	
11	Насос прокачки двигателей	2		31	Установка для обеззараживания воды	1	
12	Цистерна возвратного топлива	1	вмест. 0,2 м ³	32	Наковальня	1	
13	Конденсатор вспомогательный	1		33	Цистерна № 16 ЛБ	1	
14	Подогреватель электр. санитарной воды	1		34	Насос испытания форсунок	1	
15	Насос циркуляц. системы обеззараживания воды	1		35	Поддон с держателем	1	
16	Насос перекачки минерализ. воды	1		36	Верстак	1	
17	Подогреватель паровой санитарной воды	1		37	Верстак	1	
18	Трансформатор	2		38	Цистерна № 16 Пр.Б	1	
19	Преобразователь аварийного приюда ваерных лебедок	2		39	Цистерна № 14	1	
20	Щафчики инструментальный	1		40	Цистерна № 15	1	



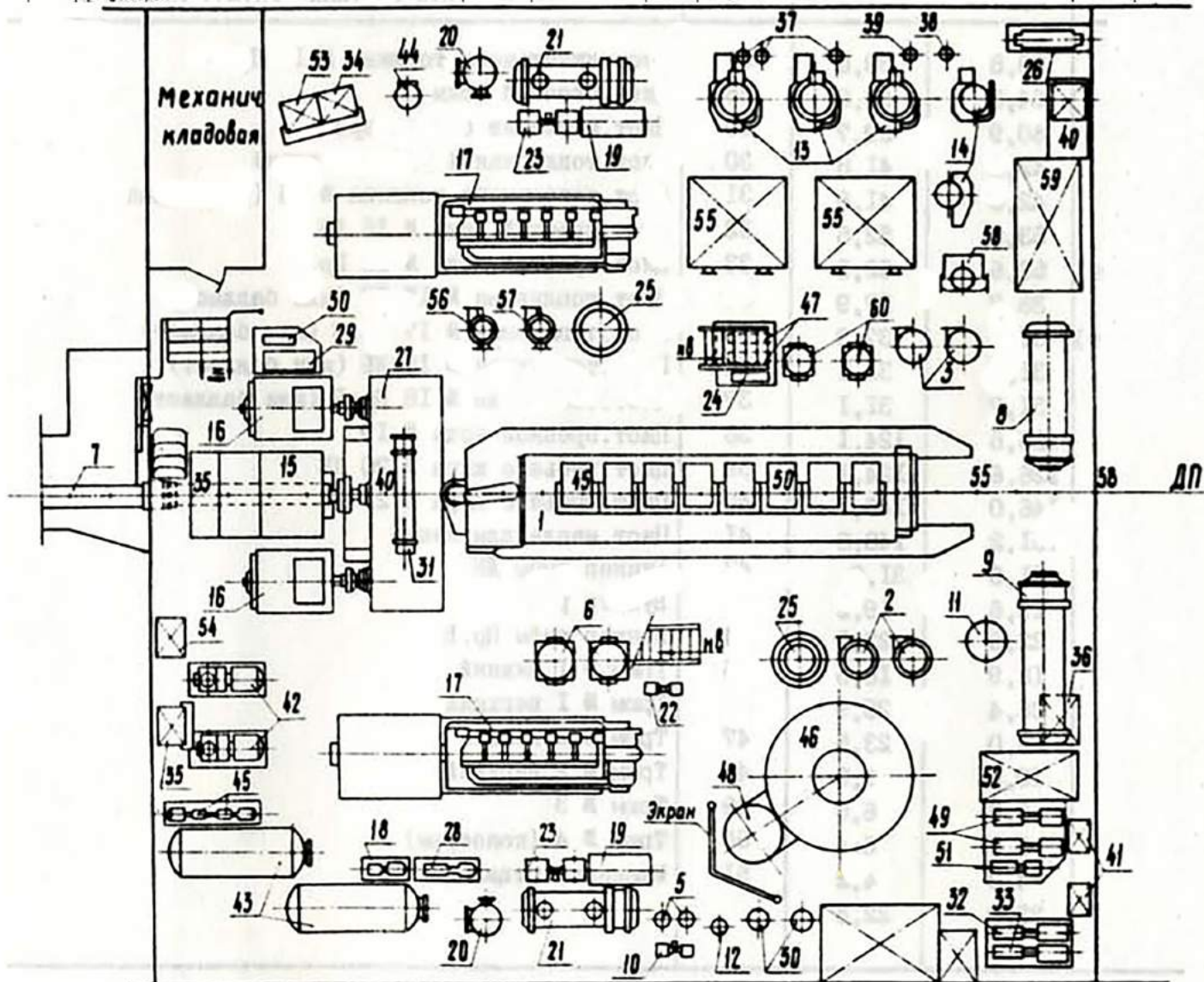
С чертежа № В 408-РТ 40400-10

БМРТ типа "ИВАН БОЧКОВ"
Общее расположение механизмов и
оборудования в машинном отделении



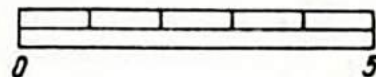
Платформа

№ п.п.	Наименование	Кол-во	Примечание	№ п.п.	Наименование	Кол-во	Примечание
1	Главный двигатель	1		31	Холодильник смаз.масла редуктора	1	
2	Насос забортной воды	2		32	Насос гидрофора забортной воды	1	
3	Насос пресной воды	2		33	Насос гидрофора пресной воды	1	
4	—			34	Цист.смазочного масла воздухоулки	1	вмест.0,2 м ³
5	Насос топливоподачи	2		35	Цист.смазочного масла компрессоров	1	вмест.0,2 м ³
6	Насос циркуляционного смазочного масла ГД	2		36	Цист.сточ.смазочного масла из фильтра	1	вмест.0,3 м ³
7	Валопровод	1		37	Подогреватель топлива сепаратора	3	
8	Холодильник пресной воды ГД	1		38	Подогреватель смаз.масла сепаратора	1	
9	Холодильник смазочного масла ГД	1		39	Подогреватель воды для сепаратора	1	
10	Фильтр топлива ГД	1		40	Верстак для мойки сепаратора	1	
11	Фильтр смазочного масла ГД	1		41	Контрольный бак конденсата	2	
12	Подогреватель топлива ГД	1		42	Компрессор воздуха	2	
13	Сепаратор топлива	3		43	Воздухохраниль	2	
14	Сепаратор смазочного масла	2		44	Воздухохраниль	1	
15	Валогенератор переменного тока	1		45	Насос воды охлаждения компрессора	2	
16	Валогенератор постоянного тока	2		46	Вспомогательный котел	1	
17	Дизель-генератор	2		47	Перекачивающий насос смазочного масла	2	
18	Насос циркуляционной воды обогревателя ДГ	1		48	Форсунка котла	1	
19	Насос предварительной смазки ДГ	2		49	Питательный насос котла	2	
20	Холодильник пресной воды ДГ	2		50	Циркуляционный насос котла	2	
21	Холодильник смазочного масла ДГ	2		51	Насос подпитки теплого ящика	1	
22	Фильтр топлива ДГ	1		52	Теплый ящик	1	
23	Фильтр смазочного масла ДГ	2		53	Цист.смазочного масла ручного разбора	1	вмест.0,2 м ³
24	Перекачивающий насос цилиндрического масла	1		54	Бак масла для смазки подшипников валопровода	1	
25	Насос пожарный	1		55	Водоопреснитель	2	
26	Шламный насос	1		56	Насос балластный	1	
27	Редуктор	1		57	Насос осушительный	1	
28	Насос охлаждения кондиционеров	1		58	Насос осушительный поршневой	1	
29	Насос смазочного масла редуктора резервный	1		59	Сепаратор льяльных вод	1	
30	Насос масляный резервный для управления редуктором	1		60	Перекачивающий насос топлива	2	

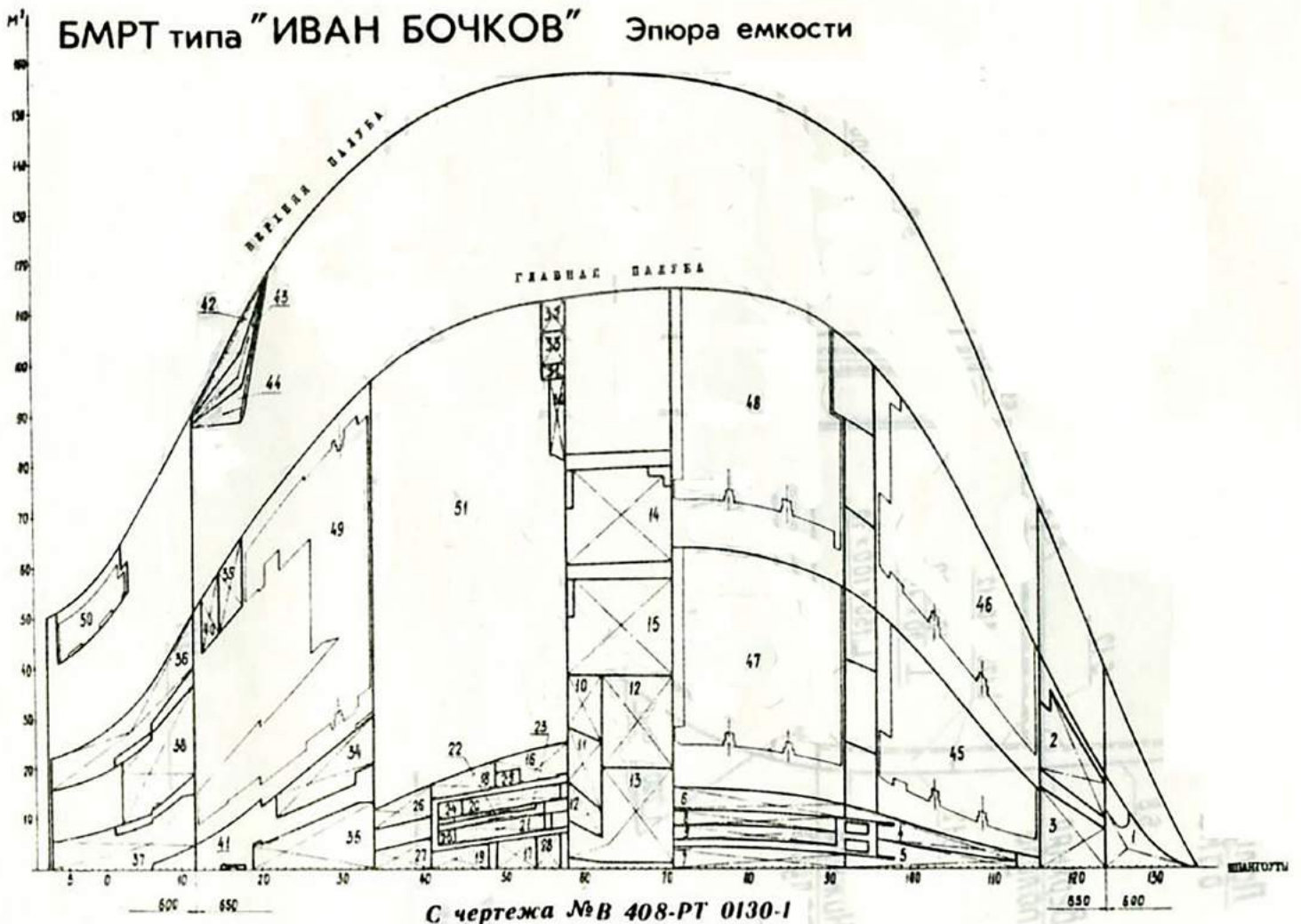


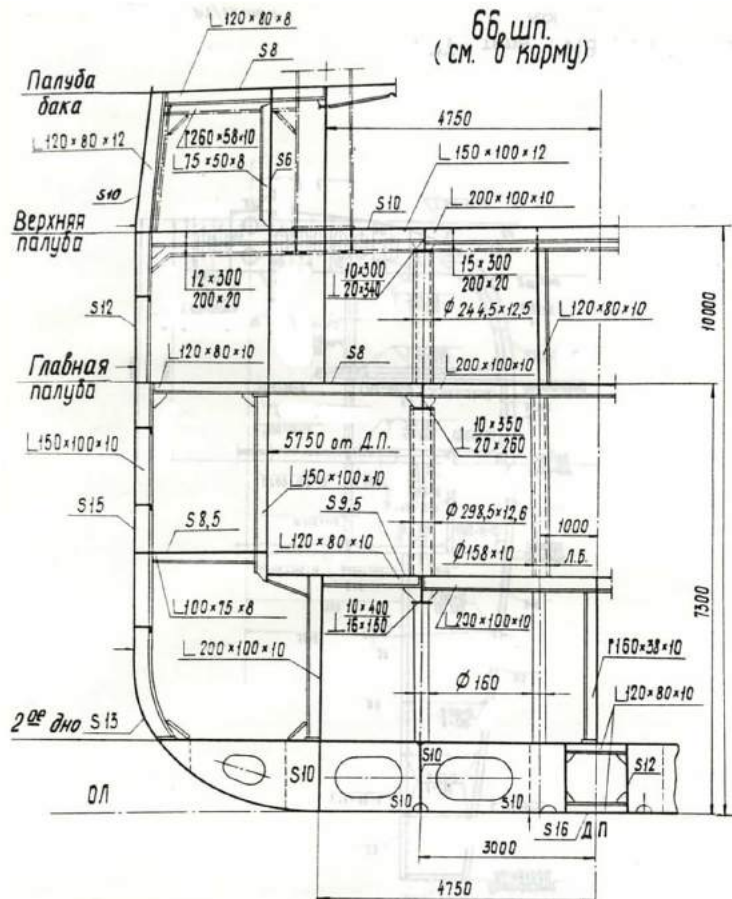
С чертежа № В 408-РТ 40400-10

Трюм Общее расположение механизмов и оборудования в машинном отделении

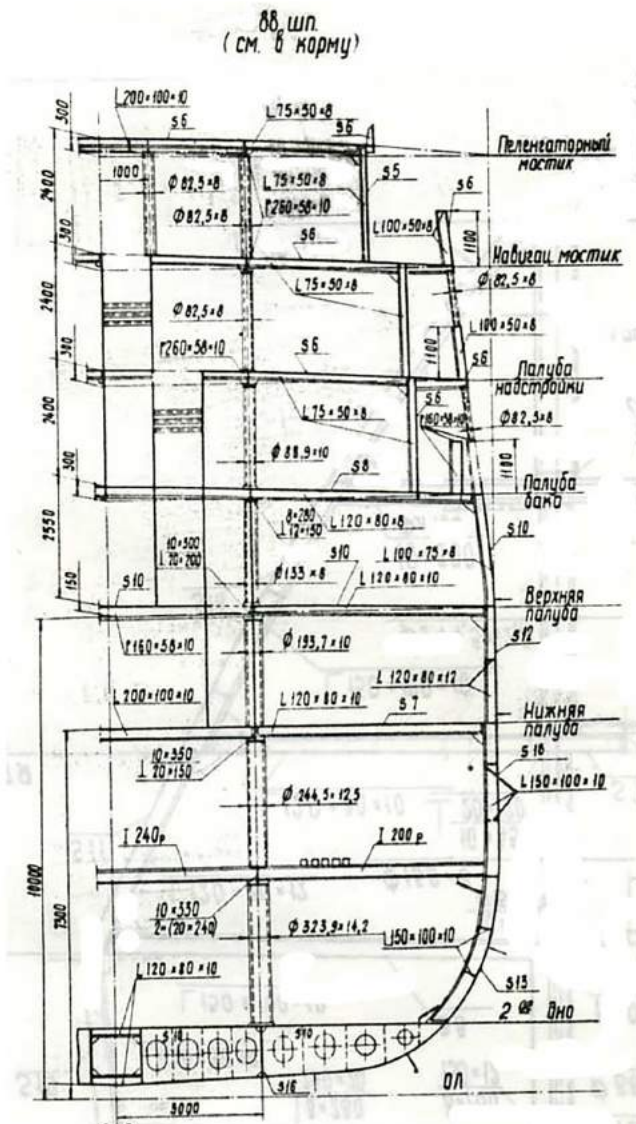


№ п.п.	Наименование помещений и цистерн	Объем, м ³		№ п.п.	Наименование помещений и цистерн	Объем, м ³	
		брутто	нетто			брутто	нетто
1	Фортик	39,8	39,0	27	Цист.дизельного топлива № 13 Пр.Б	23,0	22,5
2	Цист.топливная № 1 ЛБ	64,3	63,0	28	Цист.сточной воды	13,2	12,9
3	Цист.топливная № 1 Пр.Б	60,9	59,7	29	Цист.масла из сепаратора	5,6	5,5
4	Цист.топливная № 2 ЛБ (или балласт)	42,6	41,8	30	Цист.топливная № 14 (расходная)	20,5	20,1
5	Цист.топливная № 2 Пр.Б (или балласт)	42,6	41,8	31	Цист.дизельного топлива № 15 (расходная)	5,8	5,7
6	Цист.дизельного топлива № 3 ЛБ (или балласт)	53,6	52,5	32	Цист.пресной воды № 16 ЛБ	12,7	12,4
7	Цист.дизельного топлива № 3 Пр.Б (или балласт)	53,6	52,5	33	Цист.пресной воды № 15 Пр.Б	12,7	12,4
8	Цист.дизельного топлива № 4 ЛБ (или балласт)	38,7	37,9	34	Цист.топливная № 17 ЛБ (или балласт)	63,0	61,7
9	Цист.дизельного топлива № 4 Пр.Б (или балласт)	38,7	37,9	35	Цист.топливная № 17 Пр.Б (или балласт)	88,8	87,6
10	Цист.топливная № 5 ЛБ (отстойная)	31,7	31,1	36	Цист.топливная № 18 ЛБ (или балласт)	94,4	92,5
11	Цист.топливная № 5 Пр.Б (отстойная)	31,7	31,1	37	Цист.топливная № 18 Пр.Б (или балласт)	94,4	92,5
12	Цист.топливная № 6 ЛБ	126,6	124,1	38	Цист.пресной воды № 19	91,6	89,0
13	Цист.топливная № 6 Пр.Б	126,6	124,1	39	Цист.рыбьего жира № 20 ЛБ	25,7	25,2
14	Цист.топливная № 7 ЛБ	146,0	143,1	40	Цист.рыбьего жира № 21 ЛБ	15,0	14,7
15	Цист.топливная № 7 Пр.Б	161,2	148,3	41	Цист.масла для винта	1,6	1,5
16	Цист.котельной воды № 8 ЛБ	31,6	31,0	42	Бункер рыбн ЛБ	21,6	21,0
17	Цист.котельной воды № 8 Пр.Б	19,6	19,2	43	Бункер рыбн	22,1	21,5
18	Цист.топливная № 9 ЛБ (переливная)	22,5	22,1	44	Бункер рыбн Пр.Б	21,6	21,0
19	Цист.топливная № 9 Пр.Б (переливная)	18,9	18,5	45	Трюм № 1 нижний	356,0	251,0
20	Цист.смазочного масла № 10 ЛБ	26,4	25,9	46	Трюм № 1 верхний	517,0	364,0
21	Цист.смазочного масла № 10 Пр.Б	24,0	23,5	47	Трюм № 2 нижний	632,0	464,0
22	Цист.отработанного масла № II нижняя	10,0	9,8	48	Трюм № 2 верхний	682,0	483,0
23	Цист.отработанного масла № II верхняя	6,8	6,6	49	Трюм № 3	537,0	397,0
24	Цист.агрегатного масла № 12 ЛБ	6,5	6,4	50	Трюм № 4 (коносверы)	56,0	39,0
25	Цист.редукторного масла № 12 Пр.Б	4,3	4,2	51	Машинное отделение	1371,0	-
26	Цист.дизельного топлива № 13 ЛБ	23,0	22,5				





БМРТ типа "ИВАН БОЧКОВ" Конструктивные сечения



С чертежа № В 408-РТ/10400-1

