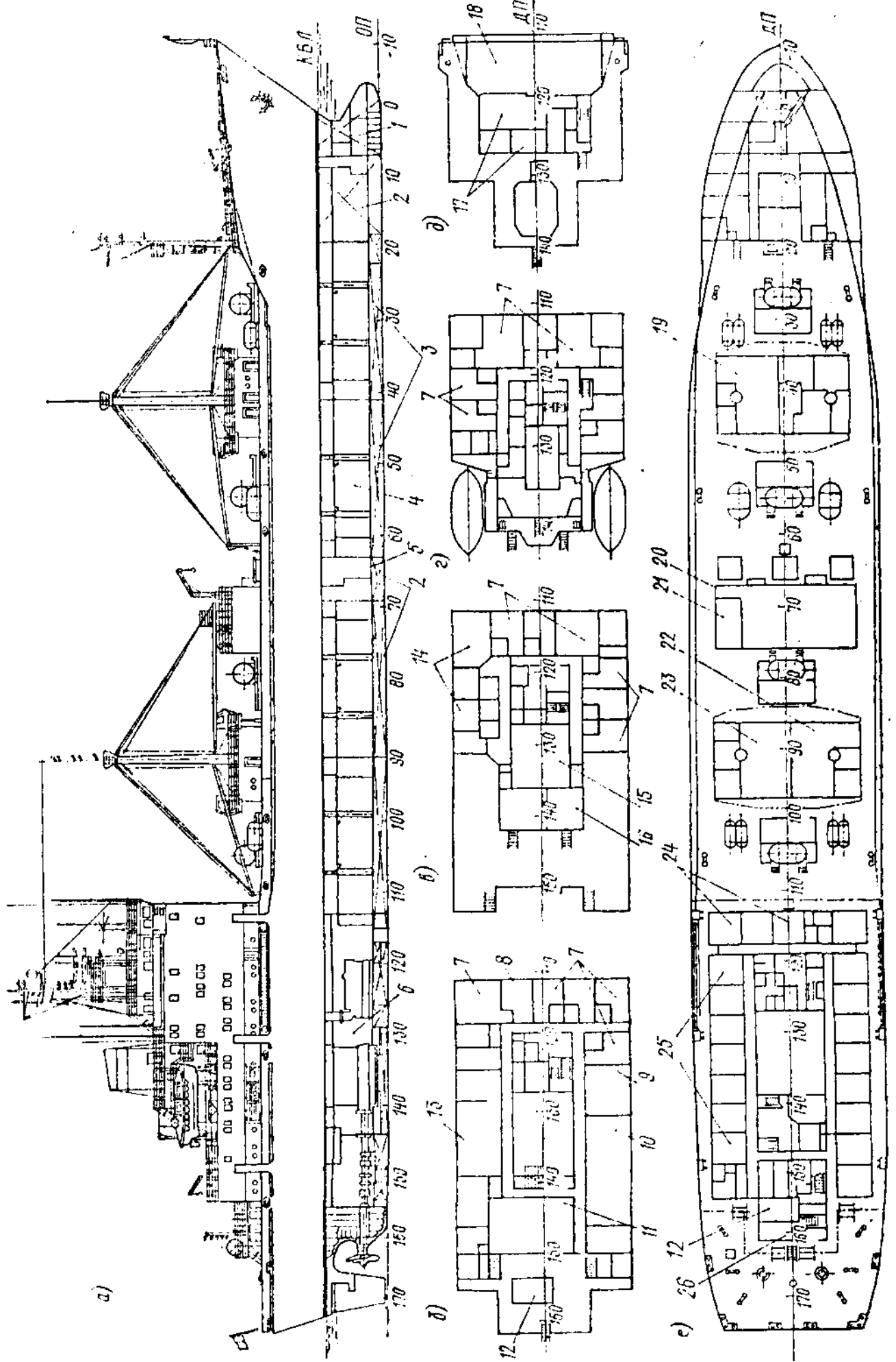


10, 11, 12





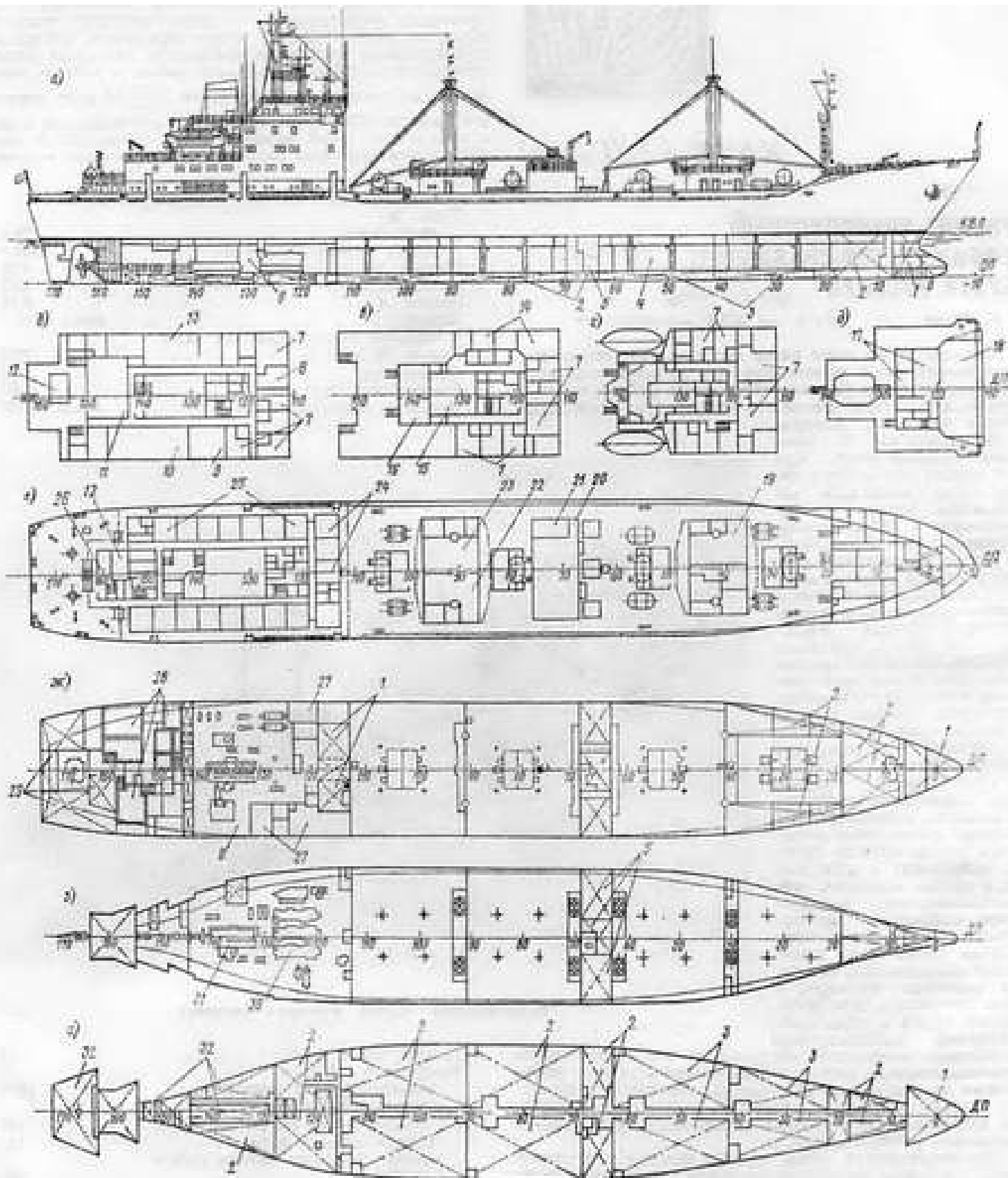


Схема общего расположения судна: а — боковой вид; б — 1-й ярус надстройки; в — 2-й ярус надстройки; г — 3-й ярус надстройки; д — навигационный мостик; е — верхняя палуба; ж — перила платформы; з — трон; и — двойное дно.

1 — цистерна пресной воды; 2 — топливная цистерна; 3 — жидкий балласт; 4 — грузовой трон; 5 — замещенные цистерны «роллин» — рыбная мука; 6 — МКО; 7 — каюты константа; 8 — библиотека; 9 — салон экипажа; 10 — кают-компания; 11 — пищеблок; 12 — бассейн; 13 — столовая экипажа; 14 — медблок; 15 — шлюз МКО; 16 — спортзал; 17 — радиорубка; 18 — навигационная рубка; 19 — гарь электрогенератора; 20 — рефрижераторное машинное отделение; 21 — ЦПУ РМО; 22 — станция углекислотного пожаротушения; 23 — помещения аварийного дизель-генератора; 24 — одноместные каюты; 25 — двухместные каюты; 26 — станция время-выдачи шлюза грузов; 27 — мастерская; 28 — провизионные кладовые; 29 — цистерны рыбьего жира; 30 — дизель-генераторы; 31 — главный двигатель; 32 — цистерна смазочного масла.