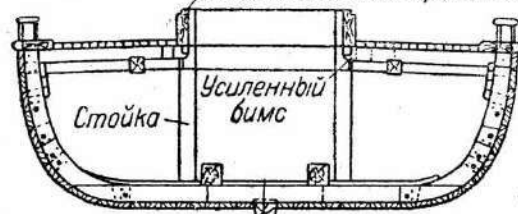
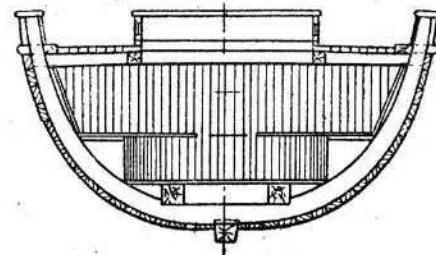


Поперечный разрез 18 шп. см. в нос

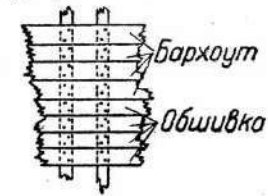
Комингс с бимсами крепится болтами



Поперечный разрез 7 шп. см. в нос



Крепление наружной обшивки

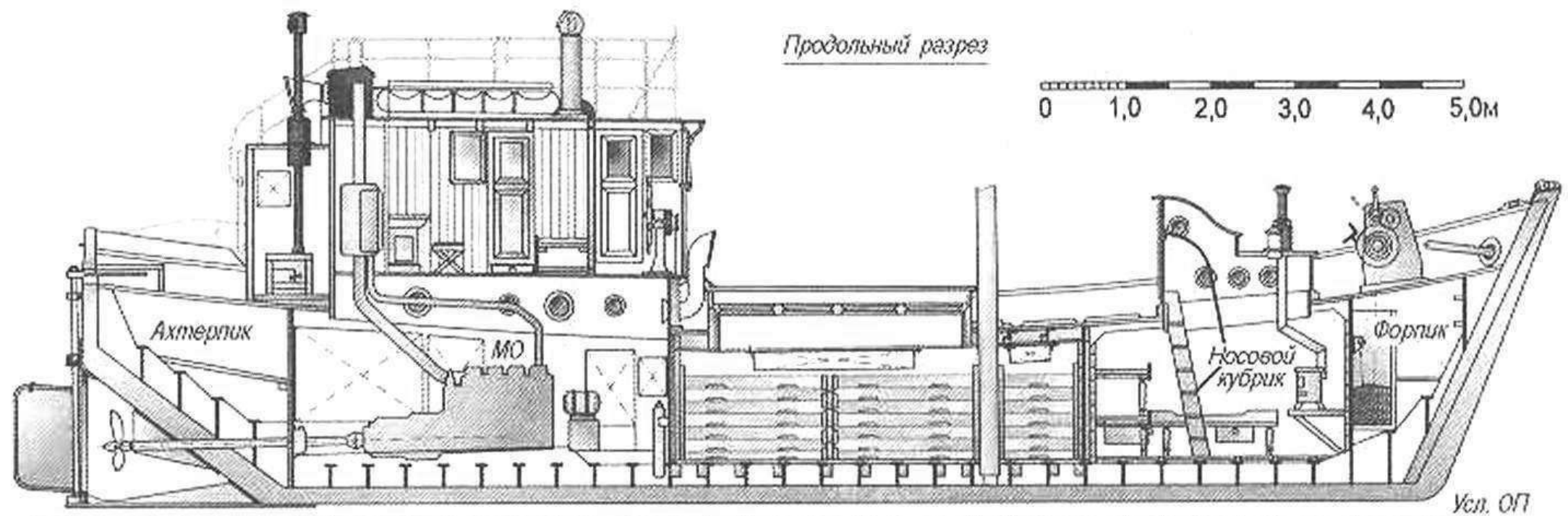
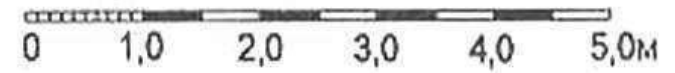


Развертка шпангоута (в плане)

Шпангоут 130 мм Медведка 70 мм

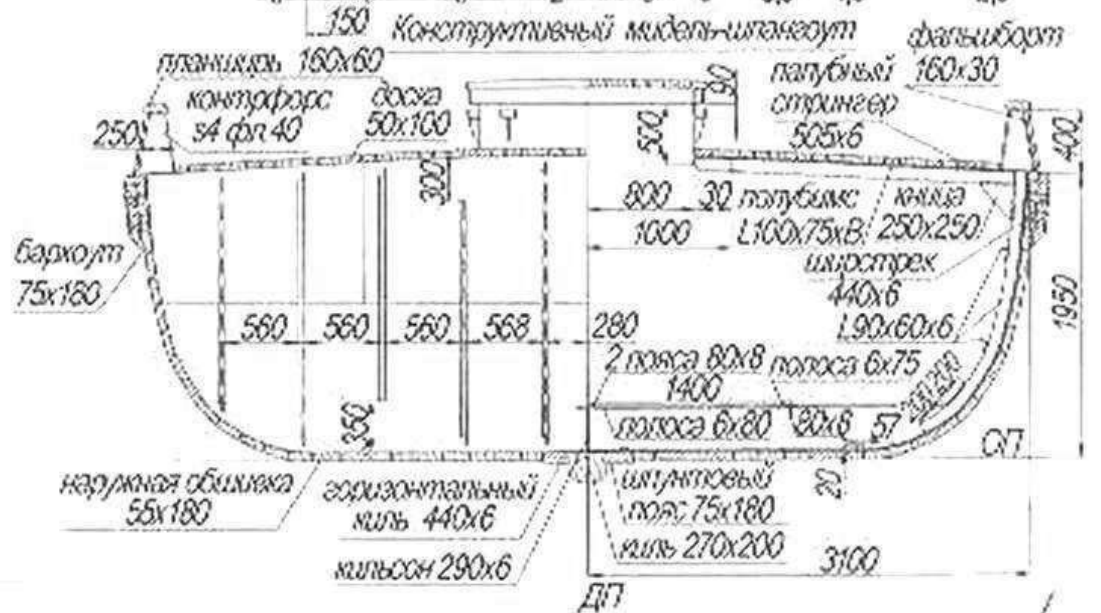
Рис. 325. Каспийская моторно-парусная рыбацкая лодка. Продольный разрез, план и поперечные сечения (элементы см. табл. 73 — 6).

Продольный разрез



Рубка

Схема крепления наружной обшивки



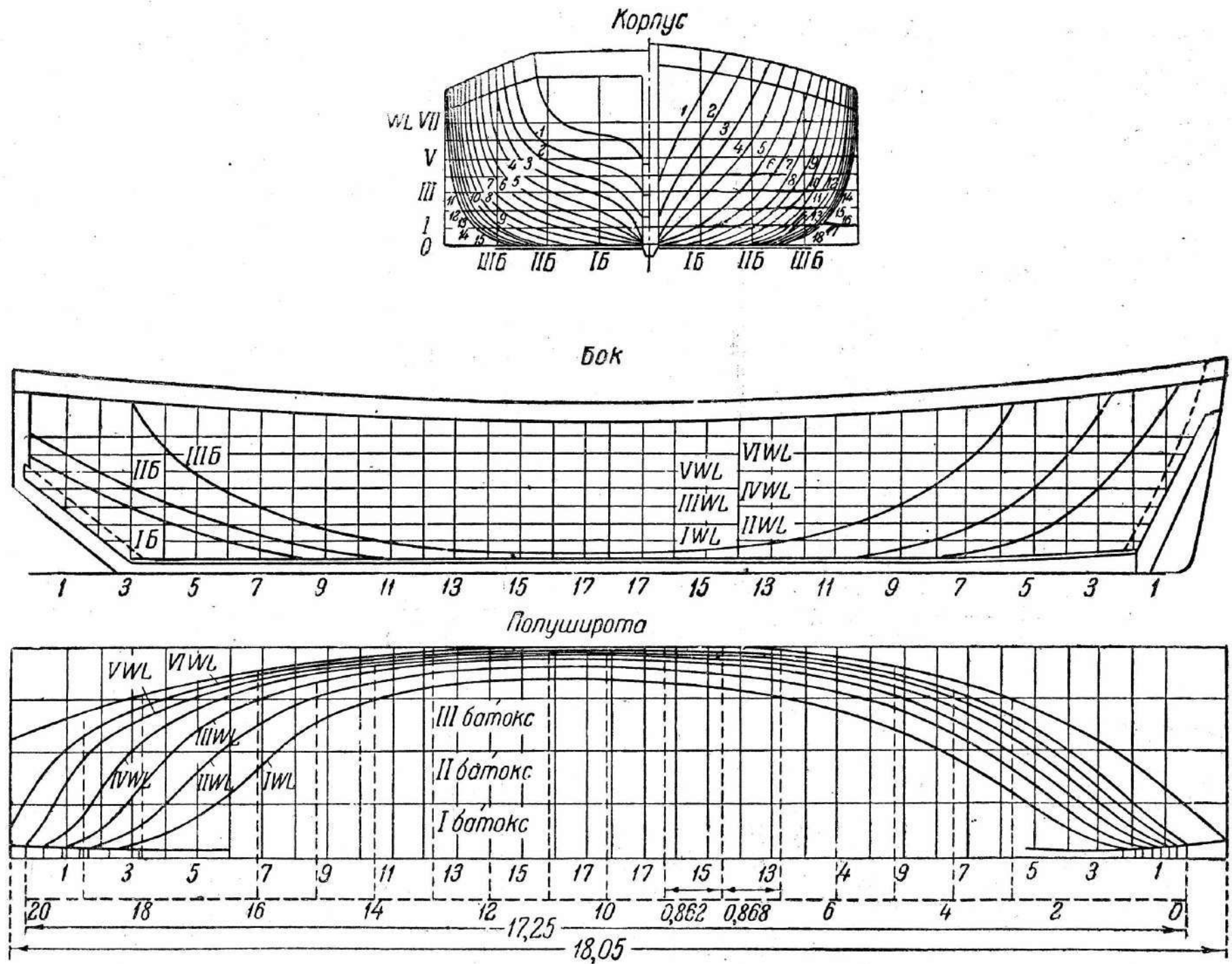


Рис. 326. Каспийская моторно-парусная рыбацкая лодка. Теоретический чертеж.