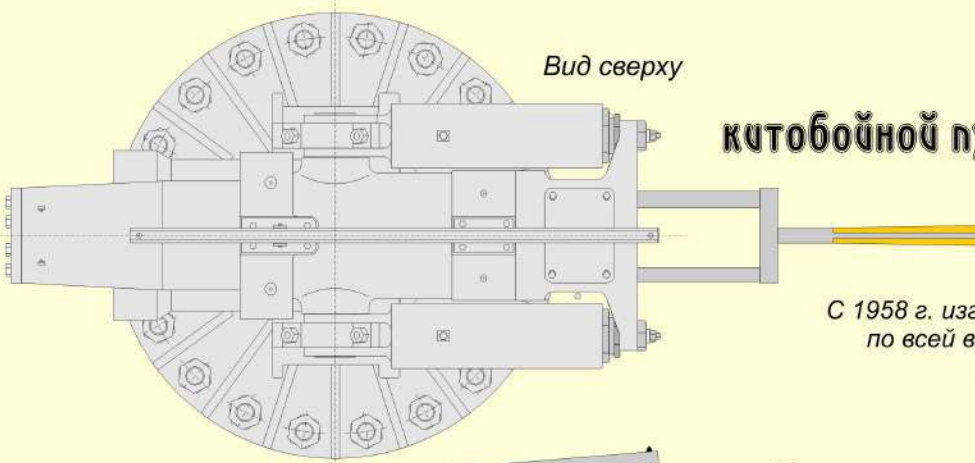


# Графика

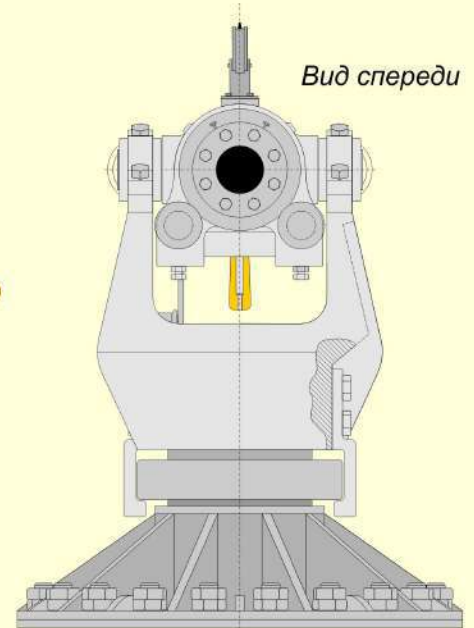
## китобойной пушки к\с типа "Мурный" (проект 393) М 1:10

С 1958 г. изготавливалась на заводах Мотовилихи по всей вероятности по зарубежным аналогам.  
(используется и в настоящее время в добыче нефти и газа)

Вид сверху



Вид спереди



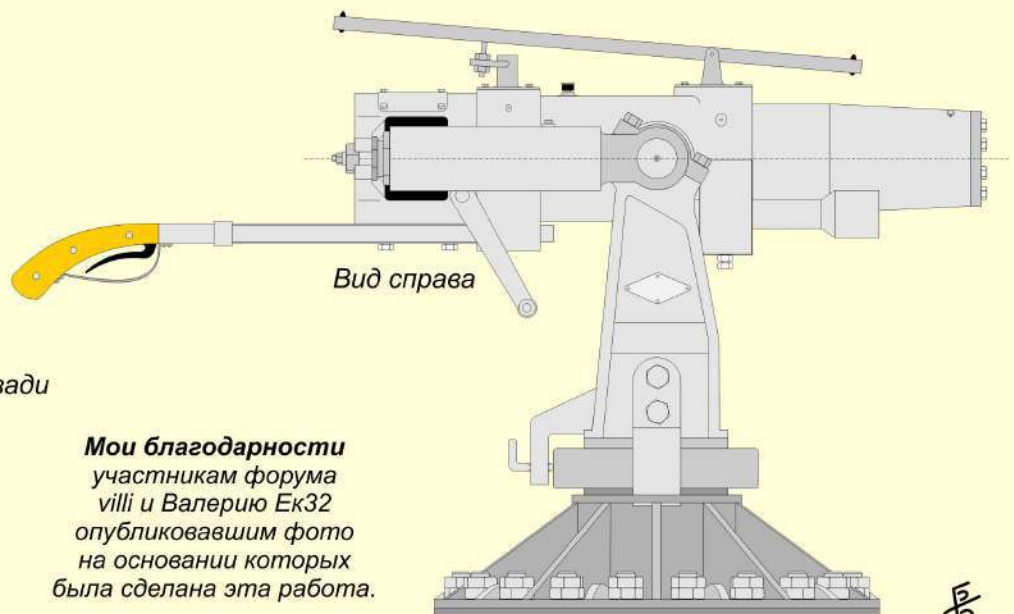
Здесь крепился  
микрофон для  
"Громкой связи"  
с мостиком

Вид слева

**ПАМЯТИ  
Китобоев  
флотилий  
"Владивосток"  
и  
"Дальний Восток"  
ПОСВЯЩАЕТСЯ**

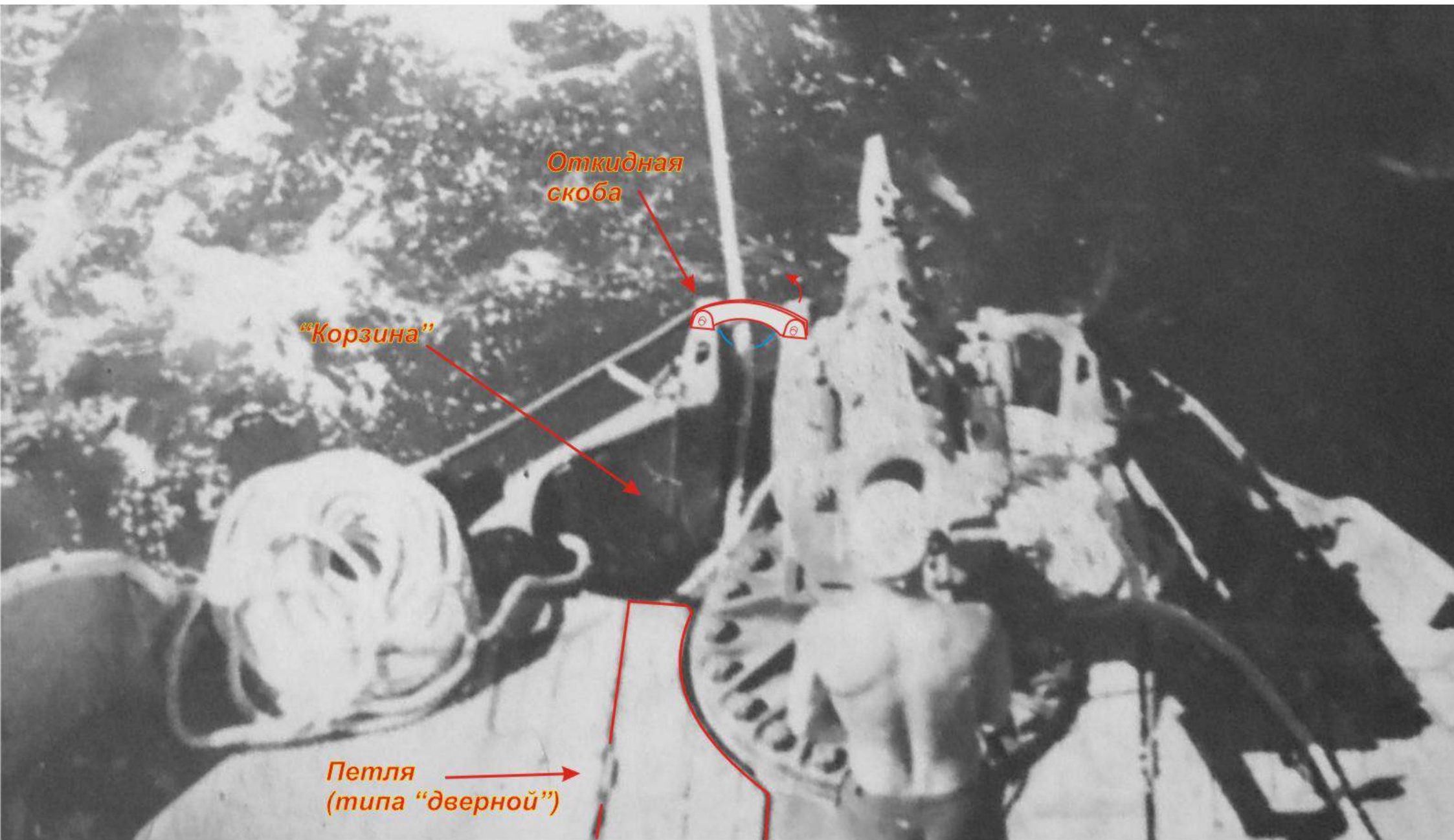


Вид справа



Вид сзади

*Мои благодарности  
участникам форума  
villi и Валерию Ек32  
опубликовавшим фото  
на основании которых  
была сделана эта работа.*



Откидная  
скоба

«Корзина»

Петля  
(типа «дверной»)



Примерно 3 диаметра лinya

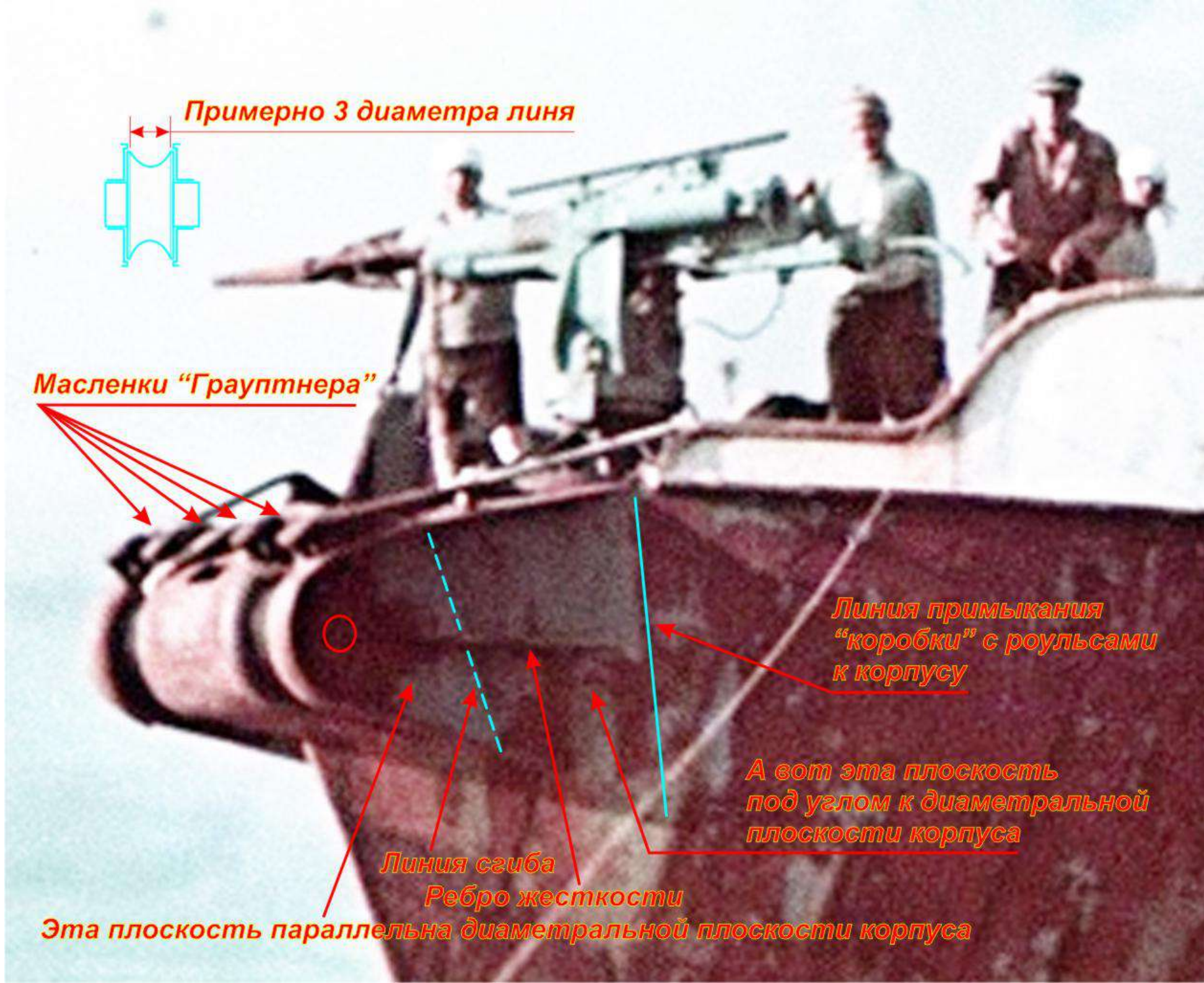
Масленки "Грауптнера"

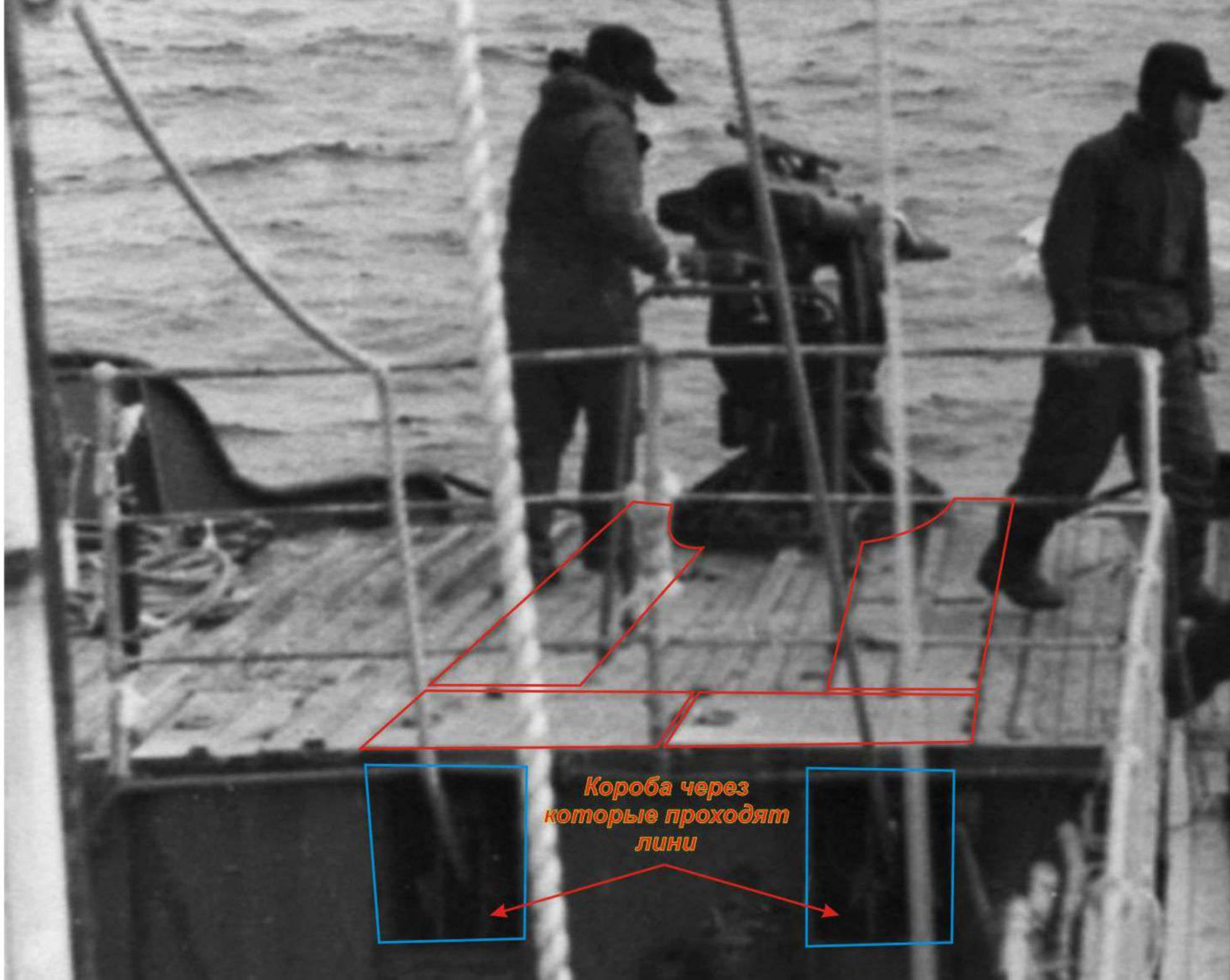
Линия примыкания  
"коробки" с роульсами  
к корпусу

А вот эта плоскость  
под углом к диаметральной  
плоскости корпуса

Линия сгиба  
Ребро жесткости

Эта плоскость параллельна диаметральной плоскости корпуса





*Короба через  
которые проходят  
линии*

Эта плоскость соответствует диаметральной плоскости корпуса судна

Откидные скобы

“Косынки”  
жесткости

“Корзины”

Лист металла, который  
следовало бы убрать перед съемкой...

