

7. МАЛЫЙ КОЛХОЗНЫЙ КОМБАЙН (ГЛУБОКОВОДНЫЙ) (Комбайн типа III)

(Черт. 5а, 5б, 5в, 5г)

Проект судна исполнен Проектно-техническим бюро треста „Рыбосудострой“

Назначение. Глубеевой лов рыбы: датским неводом, дрейфтерными сетями, кошельковым неводом, кольцевой сетью и ярусом.

Тип судна. Моторно-парусное, двухвинтовое, двухмачтовое; материал корпуса — сосна, ель, лиственница; шпангоуты — двойные, натесные.

Район плавания. Морские глубоководные районы СССР, включая северный Каспий, Азовское и Аральское моря.

Главные размерения и элементы. Длина наибольшая — 24,50 м, длина по ГВЛ — 22,45 м, ширина наибольшая — 6,70 м, высота борта при миделе — 3,05 м, осадка наибольшая (кормой) — 2,38 м, водоизмещение в грузу — 145 т, коэффициент полноты водоизмещения — 0,5, начальная метацентрическая высота (в полном грузу) — 0,9 м, угол заката кривой диаграммы Рида — 67°.

Величина запасов. Топлива и смазки на 100 часов хода — 4,8 т, воды — 1,7 т и провизии — 0,3 т на 8 суток, льда и соли — 5 т.

Главные двигатели. Два дизеля фирмы Дейтц, тип 50 — 130, мощностью по 70 л. с. каждый. Двигатели двухтактные, двухцилиндровые, бескомпрессорные.

Скорость. При ветре и волнении до 3 баллов под мотором — 7,5 узлов.

Парусность. Вооружение гафельное. Общая площадь парусов — 95 м²: стаксель — 17 м², грот — 53 м² и бизань — 25 м².

Промысловое устройство. Комбиловецкая лебедка, конструкции РСС и ярусоподъемник МРЦ с приводом от вспомогательного 12-сильного двигателя, мальгогеры на фальшборте, полуклюзы для дрейфтерного вожака, канифас-блоки; поворотная площадка на корме для кошелькового невода, с приводным ролем для выборки невода.

Грузовой трюм. Разделен на отдельные отсеки разборными переборками. В кормовой части трюма выгорожены два отсека для вожака общим объемом 13,5 м³, и между ними шкиперская (5,6 м³). Грузовой люк один размером 2,0 × 3,5 м. Под ним на расстоянии 1,25 м от верхней кромки комингса люка сделана разборная платформа по размеру люка, для укладки дрейфтерного порядка. Каждый отсек трюма имеет палубные горловины диаметром 400 мм, а вожаковые отсеки и шкиперская — диаметром

700 мм. Объем трюма — 43 м³, включая объемы под платформой для сетей, — 12 м³ и над ней до комингса — 7 м³.

Машинное отделение. В нем установлены: 1) два главных двигателя; 2) вспомогательный двигатель 12 л. с., завода «Коммунист» (приводящий в действие при помощи ременной передачи — динамо и через трансмиссию — все вспомогательные приводные механизмы); 3) двухступенчатый воздушный компрессор производительностью 21 м³/час засасываемого воздуха, сжимаемого до 28 ат; 4) ручной компрессор фирмы «В. Поппе»; 5) трюмный центробежный насос производительностью 20 м³/час при 290 об/мин.; 6) ручные насосы (нефте- и маслоперекачивающие); 7) генератор постоянного тока мощностью 3 квт при напряжении 115 в; 8) распределительное устройство; 9) систерны для нефти и машинного масла; 10) два пусковых баллона емкостью по 150 л и один баллон на 30 л.

Примечание. Для противопожарных целей установлен на палубе ручной переносный насос «Идеал-Челлендж» производительностью 18 м³/час.

Прочие служебные помещения. Рулевая рубка на надстройке над машинным отделением. Шкиперская в трюме у кормовой переборки.

Жилые помещения. В носовой части судна под палубой кубрик на 10 человек и двухместная каюта комсостава в корме (под палубой).

Санитарные и бытовые помещения. В надстройке: камбуз, сушилка, умывальник и уборная.

Освещение. Естественное — через иллюминаторы и в надстройке — через глухие окна, ночное — электрическое и запасное — керосиновое.

Отопление. Камельками.

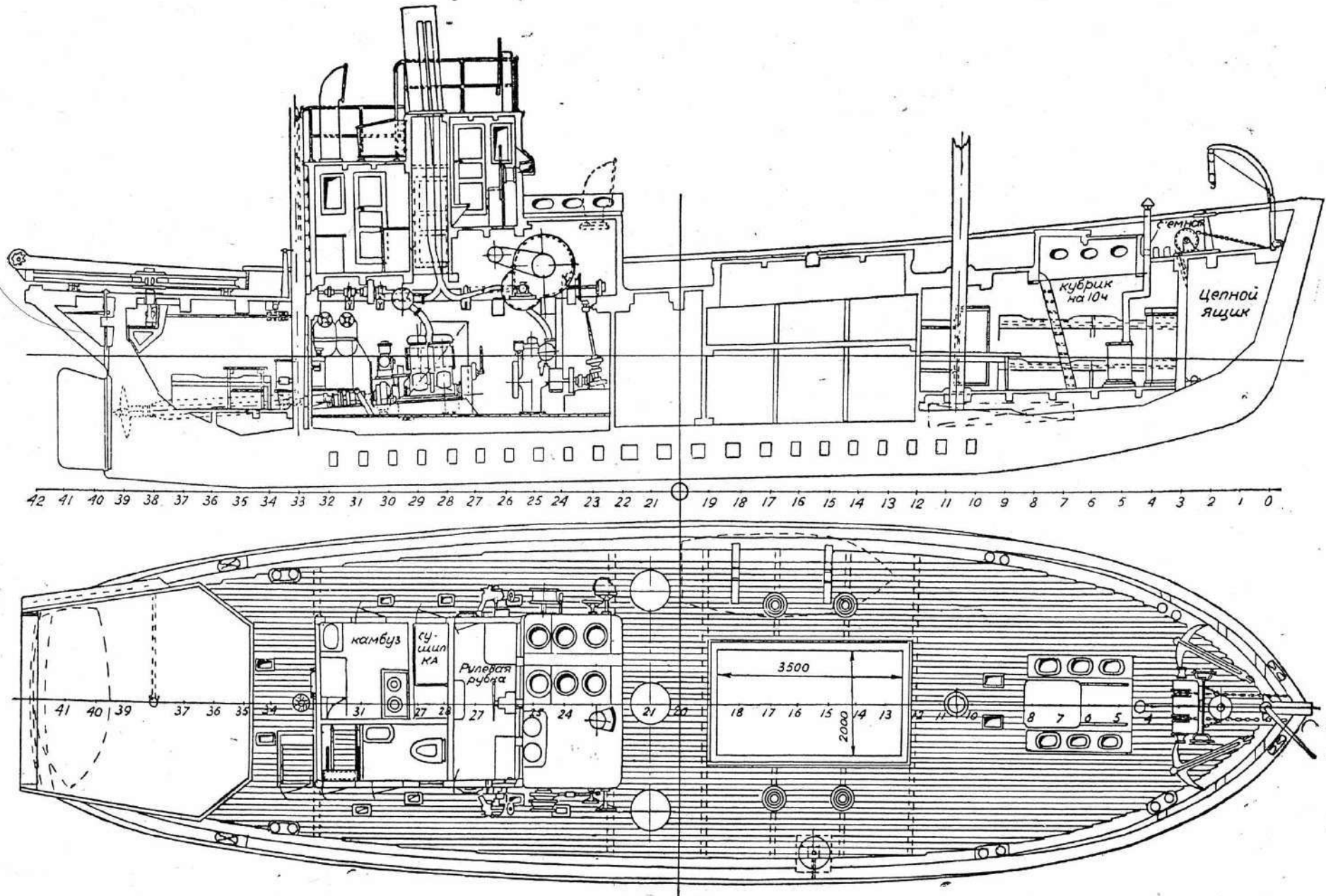
Вентиляция. Через грибовидные и поворотные вентиляторы.

Судовые устройства. Два станových якоря адмиралтейского типа весом по 200 кг и один верп весом — 30 кг. Якорная цепь общей длиной 175 м (диаметр цепного железа 18-мм). Подъем якорей — ручным брашпилем. Руль железный, двухслойный, площадью 1,5 м²; рулевая машинка — ручная. Одна спасательная

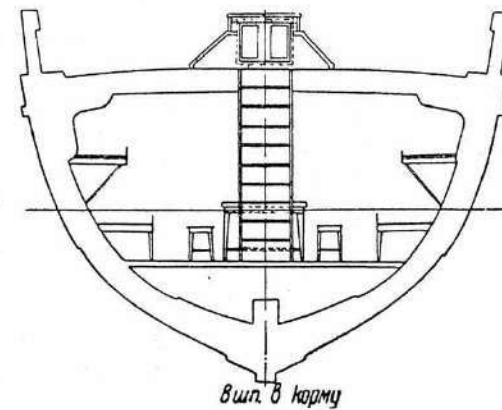
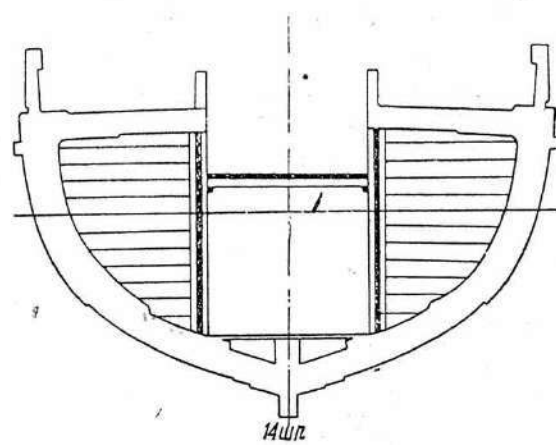
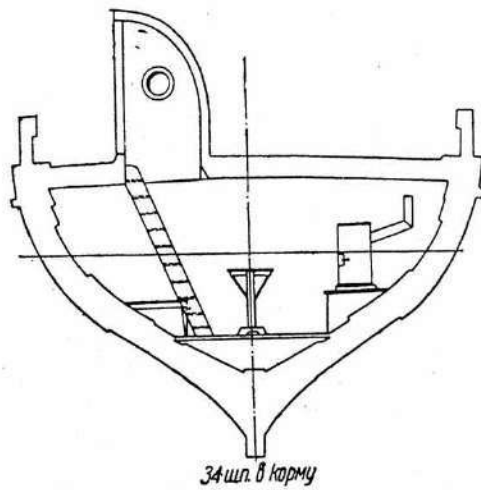
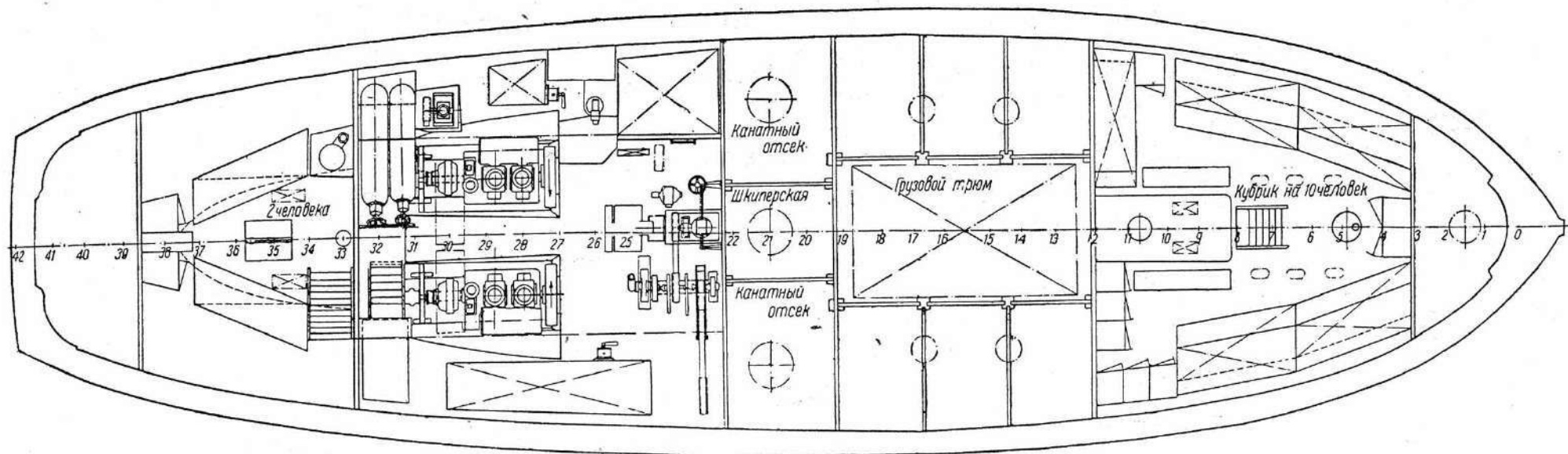
шлюпка длиной 4 м, на 10 человек, расположена на сѐмных кильблоках между фальшбортом и грузовым люком на левом борту, спуск и подѐм стрелой грот-мачты. Одна рабочая шлюпка длиной 3,5 м хранится на кормовой площадке, спуск и подѐм стрелой бизань-мачты. Гик грота служит грузовой стрелой.

Радиостанция. Прием-передатчик типа РП-0,001, приемник для мелких судов с диапазоном волн 50—800 м (типа «Колхозный»).

Экипаж. Капитан, помощник, два моториста, восемь ловцов. Суда строятся на Мурманской и Архангельской верфях.



Черт. 5а



Черт. 56