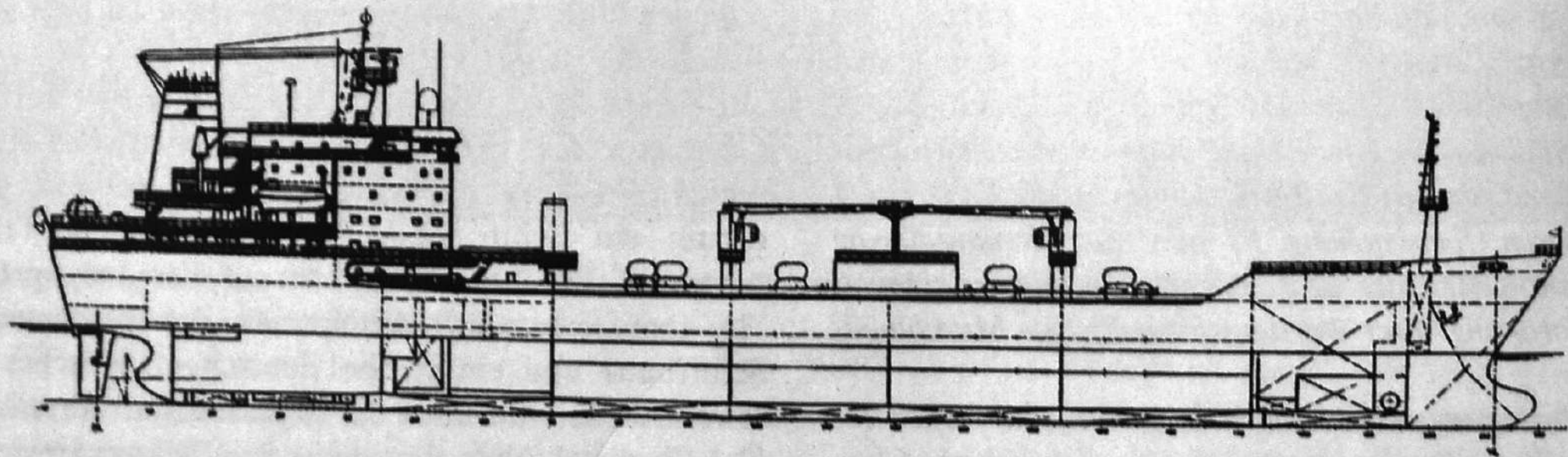


## Fischerei-Kühl-u. Transportschiffe, Projekt Typ KRISTALL III

1989

Tragfähigkeit	10740 tdw
Länge über alles	165,00 m
Länge zw. Loten	153,00 m
Breite a. Spanten	23,50 m
Seitenhöhe	13,50 m
Tiefgang	8,15 m

Laderaumvolumen	
Kühlkaderäume	14400 m <sup>3</sup>
(+3 bis -28 Grad C)	
Hauptmaschine	ein Dieselmotor
	Sulzer-DMR
	Typ 6RTA 58
Leistung	8400 kW
Geschwindigkeit	17,2 kn



# Kühl- und Transportschiff Typ ..Kristall III'

Länge über alles	166.40 m
Länge zwischen den Loten	153.00 m
Breite	23.50 m
Seitenhöhe	13.50 m
Tiefgang	8.00 m
Geschwindigkeit	17.5 kn
Tragfähigkeit, maximal	10740 tdw
Kühladerauminhalt	508000 cuft
Fischmehladeraum	1460 m <sup>3</sup>
Hauptmotorleistung	8150 kW
Kabinenplätze	58 Personen

Maßstab 1:50