

Большой морозильный рыболовный траулер типа "КРОНШТАДТ"

Проект № 394 АМ

КЛАСС СУДНА

Регистр СССР КМ⊕ЛЗ I (траулер-завод)

НАЗНАЧЕНИЕ СУДНА

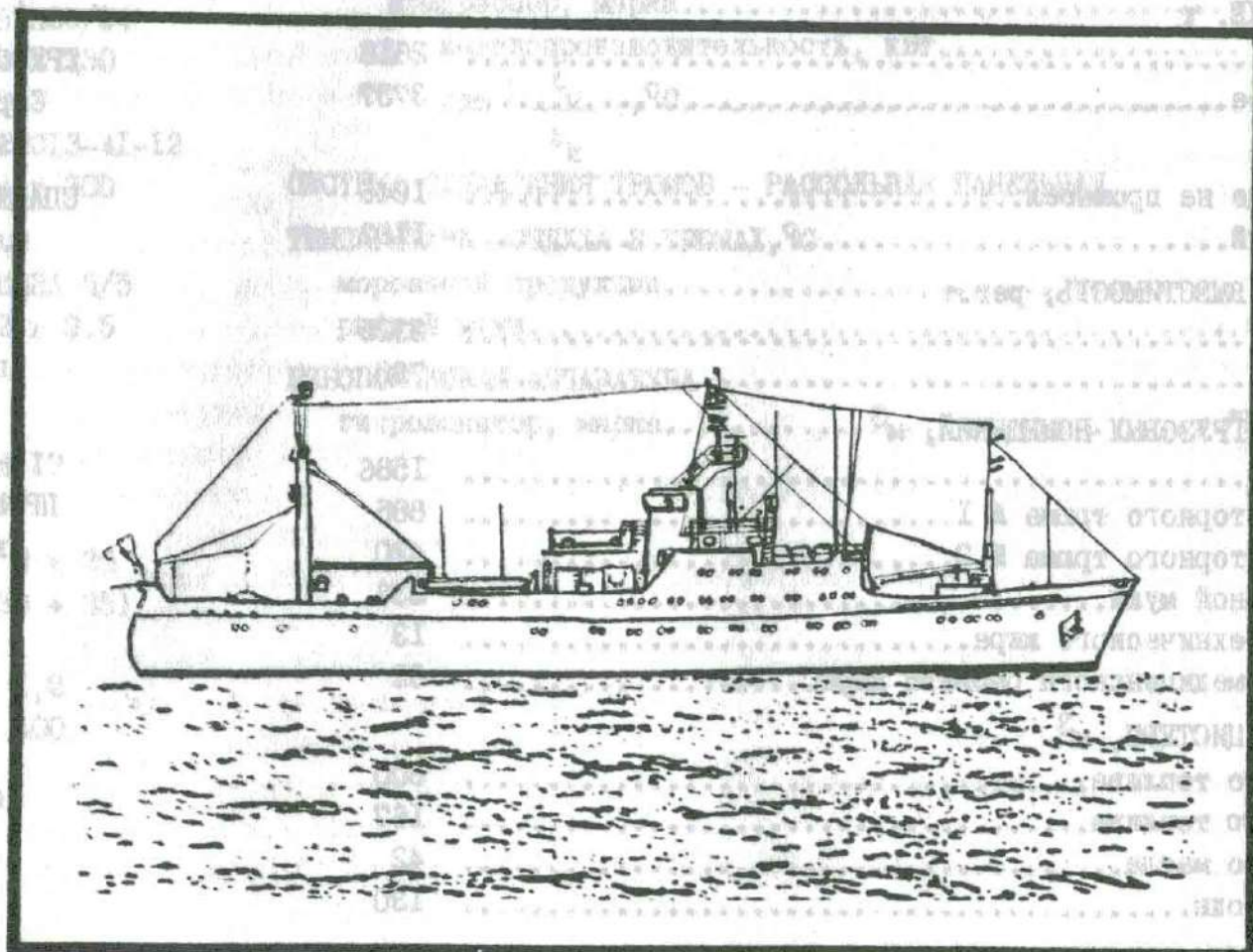
Лов рыбы донным и пелагическим траулами.
Переработка рыбы в мороженую продукцию:
в разделанном и неразделанном виде, филе.
Переработка непищевого прилова и отходов
рыбообработки на кормовую муку и техни-
ческий жир. Выработка полуфабриката ме-
дицинского жира из печени трески. Хране-
ние вырабатываемой продукции, спача ее на
транспортные рефрижераторы или транспор-
тировка продукции в порт базирования

ЗАВОД-СТРОИТЕЛЬ

Черноморский судостроит. завод, СССР

Год постройки головного судна

1974



ОСНОВНЫЕ ТЕХНИЧЕСКИЕ ХАРАКТЕРИСТИКИ
БОЛЬШОГО МОРОЗИЛЬНОГО РЫБОЛОВНОГО ТРАУЛЕРА
ТИПА "КРОНИГГАДТ" (СТР. № 356)

ГЛАВНЫЕ РАЗМЕРЕНИЯ, м		АВТОНОМНОСТЬ, сут	
длина		рейсовая.....	70
наибольшая.....	83,90	ЭКИПАЖ, чел.....	91
между перпендикулярами.....	79,20	КОЛИЧЕСТВО СПАЛЬНЫХ МЕСТ.....	93
ширина наибольшая.....	14,0	БАЛЛАСТ, т	
высота борта		жидкий.....	147
до верхней палубы.....	10,0	твердый.....	270
до главной палубы.....	7,40	РАЗМЕР ГРУЗОВЫХ ДУКОВ В СЕТУ, мм	
осадка наибольшая.....	5,65	I - 2400 x 2400; 2 - 2000 x 2000	
ВОДОИЗМЕЩЕНИЕ, т		ГРУЗОВОЕ УСТРОЙСТВО	
порожнем.....	2618	грузоподъемность грузовых стрел, кН.....	4 x 29,4
наибольшее.....	3737	тяговое усилие грузовых лебедок, кН.....	4 x 35,3
ДЕДВЕЙТ, т		СПАСАТЕЛЬНЫЕ СРЕДСТВА	
при выходе на промысел.....	1046	шлюпки моторные, колич.	2
наибольший.....	1182	марка.....	ЗСНР2-М
РЕГИСТРОВАЯ ВМЕСТИМОСТЬ, рег.т		вместимость, чел.	2 x 55
валовая.....	2325	спасательные плоты, колич.	5
чистая.....	790	марка.....	ПСН-10М
ВМЕСТИМОСТЬ ГРУЗОВЫХ ПОМЕЩЕНИЙ, м³		вместимость, чел.....	5 x 10
общая.....	1586	ПРОМЫСЛОВОЕ УСТРОЙСТВО	
рефрижераторного трюма № 1.....	885	ваерные лебедки, колич.	2
рефрижераторного трюма № 2.....	420	тип - электрические	
трюма рыбной муки.....	236	канатоемкость, м.....	2200
цистерн технического жира.....	13	диаметр ваера, мм.....	26
кладовых медицинского рыбьего жира.....	32	тяговое усилие на средней длине ваера, кН.....	61,8
ВМЕСТИМОСТЬ, ЦИСТЕРН, м³		скорость выбирания, м/с.....	1,67
дизельного топлива.....	600	кабельно-вытяжные лебедки, колич.	2
котельного топлива.....	167	тип - электрические	
смазочного масла.....	42	тяговое усилие на первом слое кабельных	
пресной воды.....	130	барабанов, кН.....	2x49/49/12,2
СПЕЦИФИКАЦИОННАЯ СКОРОСТЬ СУДНА ПРИ МОЩНОСТИ		тяговое усилие на первом слое вытяжных	
НА ВАЛУ 1470 кВт, уз.	12,5	барабанов, кН.....	2x98/98/24,5
ТЯГОВОЕ УСИЛИЕ ПРИ СКОРОСТИ ТРАЛЕНИЯ		скорость выбирания троса, м/с.....	0,23/0,5/1,06
5 уз, кН.....	167		

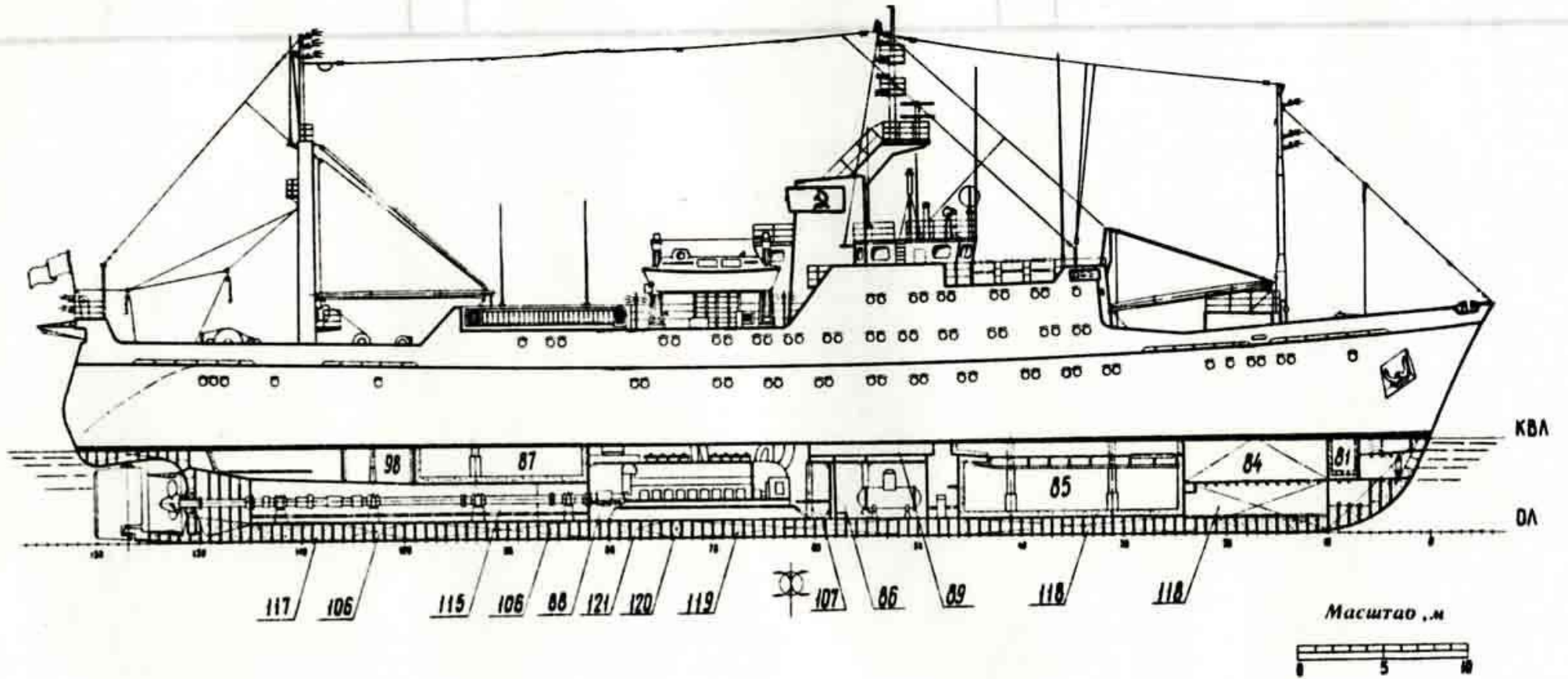
лебедки для подсушки трала, колич.	2
тип - электрические	
марка.....	ЛЭ-76
тяговое усилие, кН.....	54,9/35,3
скорость выбирания, м/с.....	0,50/1,08
ДЛИНА ПРОМЫСЛОВОЙ ПАЛУБЫ, м.....	28
ШИРИНА СЛИПА, м.....	3,0
ЭНЕРГЕТИЧЕСКАЯ УСТАНОВКА	
тип - одновальная, дизельная	
главный двигатель, марка	7ДР43/61-В1
мощность, кВт.....	1470
частота вращения, с ⁻¹	4,17
сухая электростанция	
дизель, марка.....	6ЧН25/34
мощность, кВт.....	4 x 330
частота вращения, с ⁻¹	8,3
генератор переменного тока, марка.....	ГМС13-41-12
мощность, кВт.....	4 x 300
КОТЕЛЬНАЯ УСТАНОВКА	
вспомогательный котел, марка.....	КВВА 5/5
производительность, т/ч.....	2 x 2,5
ДВИЖИТЕЛЬ	
тип - ВРШ	
частота вращения, с ⁻¹	4,17
ПРОИЗВОДИТЕЛЬНОСТЬ ТЕХНОЛОГИЧЕСКОГО ОБОРУДОВАНИЯ	
морозильных аппаратов марки ЛВН-25-1, т/сут.....	2 x 20
жиромучной установки марки А1-ИЖР (по сырью), т/сут.....	(30 + 35)
установки для выработки медицинского жира марки ИЖК (по печени), т/сут.....	1,2
льдогенератора марки Д-400, кг/ч.....	400

бункера предварительного охлаждения рыбы, м ³	20 + 21
ХОЛОДИЛЬНАЯ УСТАНОВКА	
хладагент - аммиак	
производственная	
компрессоры, марка.....	ДАУ-80
холодопроизводительность, кВт.....	5 x 93,04
при $\frac{t_o}{t_k}$, °С.....	$\frac{-40}{+35}$
провизионных кладовых	
компрессорно-конденсаторный агрегат, марка.....	МАК-9
холодопроизводительность, кВт.....	10,4
при $\frac{t_o}{t_k}$, °С.....	$\frac{-15}{+30}$
кондиционирования воздуха	
компрессор, марка.....	ДУ-200
холодопроизводительность, кВт.....	232,6
при $\frac{t_o}{t_k}$, °С.....	$\frac{-15}{+30}$
СИСТЕМА ОХЛАЖДЕНИЯ ТРЮМОВ - РАССОЛЬНАЯ ПАНЕЛЬНАЯ	
ТЕМПЕРАТУРА ВОЗДУХА В ТРЮМАХ, °С	
мороженой продукции.....	-22
рыбной муки.....	+15
РЫБОПОИСКОВАЯ АППАРАТУРА	
гидролокатор, марка.....	"Палтус-МГ"

ЭКСПЛИКАЦИЯ К ЧЕРТЕЖАМ ОБЩЕГО РАСПОЛОЖЕНИЯ БМРТ ТИПА "КРОНШТАДТ"

№ п.п.	Наименование	№ п.п.	Наименование	№ п.п.	Наименование
I	Навигационно-промысловая рубка	36	Заготовительная	70	Электрокладовая
2	Электрощитовая	37	Камбуз	71	Электротехническая мастерская
3	Шахта МКО	38	Посудомойная	72	Механическая кладовая
4	Кабинет, спальня и санблок капитана	39	Буфетная	73	Морозильный аппарат
5	Одноместная каюта	40	Столовая и комната отдыха	74	Рыбообрабатывающий цех
6	Лазарет и санблок лазарета	41	Кинобудка	75	Жиротопное отделение
7	Амбулатория	42	Станция паротушения	76	Мастерская и кладовая рыбцеха
8	Изолятор, санблок и тамбур изолятора	43	Кабинет, спальня и санблок старшего механика	77	Помещение поста аварийного привода руля
9	Химический пост	44	Сушилка	78	Сетевая кладовая
10	Химическая кладовая	45	Аварийное имущество отделения холодильных машин	79	Сушилка
II	Душевая	46	Кладовая тралового имущества	80	Судовая кладовая
12	Санблок	47	Помещение электрооборудования траловых лебецок	81	Цепной ящик
13	Аппаратная	48	Кладовая аммиачных баллонов	82	Переливная цистерна дизельного топлива
14	Операторская	49	Помещение аварийного дизель-генератора	83	Выгородка трубопроводов
15	Синоптическая	50	Помещение отделителей жидкого аммиака	84	Диптанк дизельного топлива
16	Тамбур	51	Кладовая радио-ЗИПа	85	Рефрижераторный трюм № 1
17	Зарядная	52	Лаборатория	86	Отделение холодильных машин
18	Аккумуляторная	53	Помещение отделителей жидкого аммиака	87	Рефрижераторный трюм № 2
19	Вентиляторная	54	Шкиперская кладовая	88	Машинное отделение
20	Калориферная	55	Прачечная и сушилка	89	Котельное отделение
21	Трансляционная	56	Кладовая грязного белья	90	Механическая кладовая
22	Агрегатная	57	Женский санблок	91	Механическая мастерская
23	Помещение жидкостного пожаротушения	58	Четырехместная каюта	92	Расходная цистерна котельного топлива
24	Помещение ФГО	59	Кладовая чистого белья	93	Отстойная цистерна котельного топлива
25	Помещение бака для разведения рассола	60	Раздевальная, баня, душевая	94	Цистерна цилиндрического масла
26	Малярная	61	Кладовая сухой провизии	95	Цистерна сепарированного масла
27	Кладовая кислородных баллонов	62	Кладовая муки	96	Цистерна компрессорного масла
28	Плотницкая	63	Кладовая мокрой провизии	97	Расходная цистерна дизельного топлива
29	ФВУ и вентиляторная	64	Помещение холодильных машин	98	Трюм рыбной муки
30	Кладовая ацетиленовых баллонов	65	Кладовая овощей и фруктов	99	Помещение преобразователей траловой лебедки
31	Аварийный пост	66	Кладовая мяса	100	Помещение жиромучной установки
32	Станция магнитных контроллеров грузовых лебецок	67	Кладовая масла	101	Кладовая медицинского жира
33	Кают-компания	68	Гиропост	102	Румпельное отделение
34	Каюта, спальня и санблок старшего помощника капитана	69	Помещение для аварийного выброса аммиака	103	Цистерна пресной воды
35	Двухместная каюта			104	Цистерна технического жира

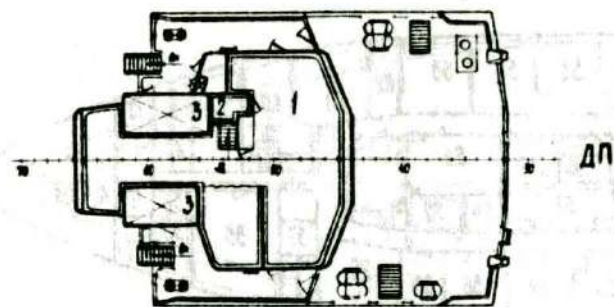
№ п.п.	Наименование	№ п.п.	Наименование	№ п.п.	Наименование
I05	Сухой отсек	II2	Фекальная цистерна	II8	Цистерна дизельного топлива или балласта
I06	Цистерна дизельного топлива	II3	Цистерна сепарированного дизельного топлива	II9	Цистерна котельного топлива
I07	Помещение гидроакустических приборов	II4	Переливная цистерна дизельного топлива	I20	Цистерна отработанного масла
I08	Цистерна котельной воды	II5	Туннель гребного вала	I21	Цистерна дизельного масла
I09	Помещение минерализатора	II6	Цистерна масла для ВРШ	I22	Цистерна циркуляционного масла
II0	Звукоизолированная кабина	II7	Сточный колодец	I23	Кингстонный ящик
III	Отстойная цистерна дизельного топлива				



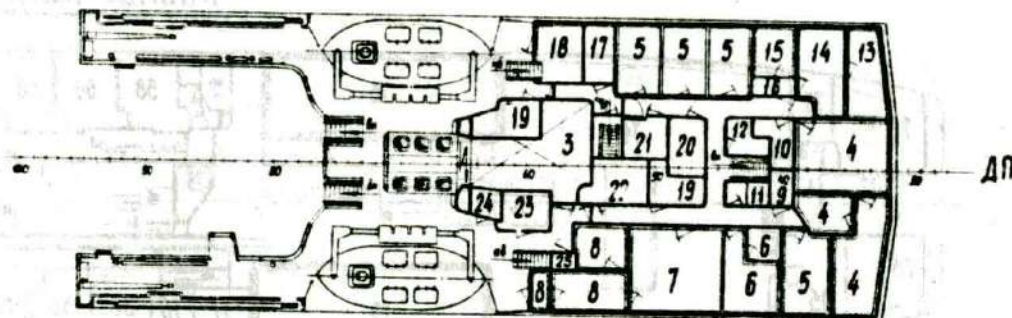
БМРТ типа "КРОНШТАДТ"
Общее расположение

С чертежей № 394АМ-903-001, 394АМ-903-002

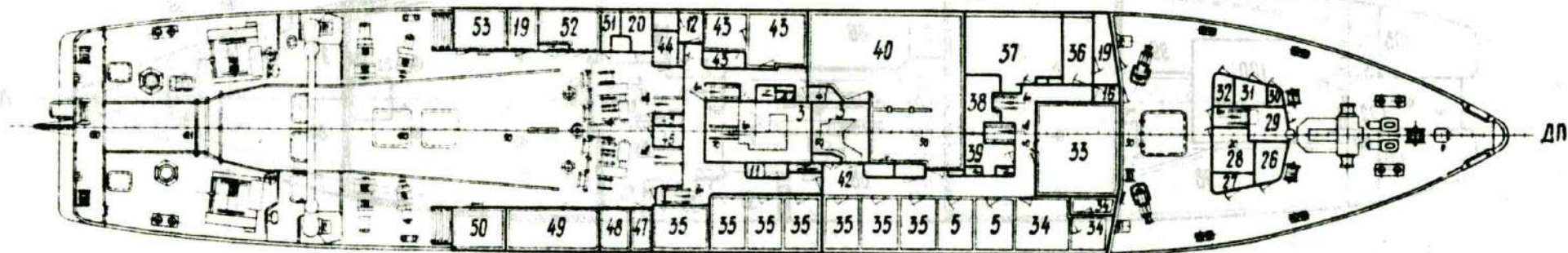
Нижний мостик



Шлюпочная палуба



Верхняя палуба

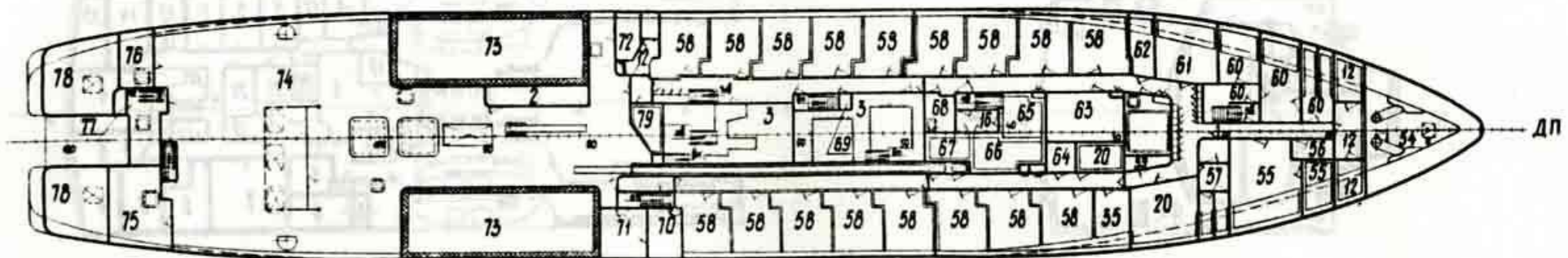


Масштаб . м

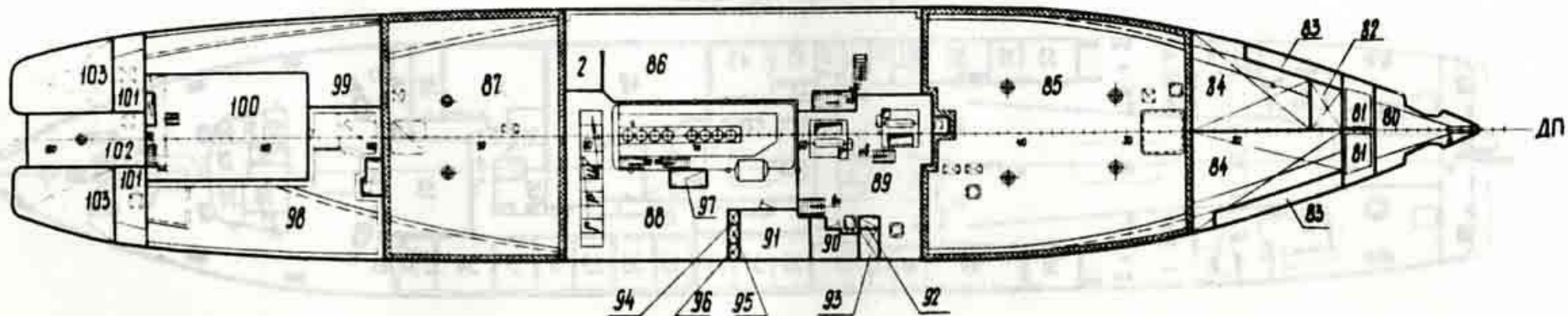


БМРТ типа "КРОНШТАДТ"
Общее расположение

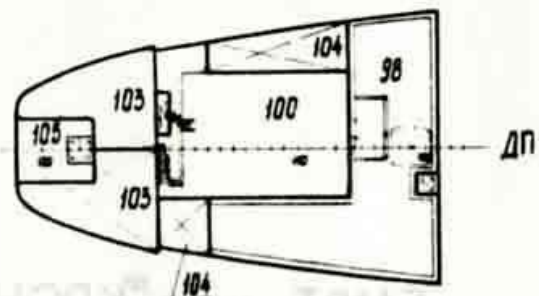
Главная палуба



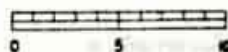
Нижняя палуба



Платформа



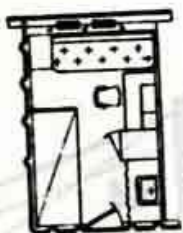
Масштаб ,м



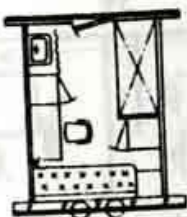
БМРТ типа "КРОНШТАДТ"

Общее расположение

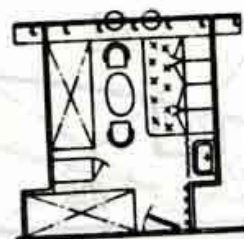
Одноместная каюта



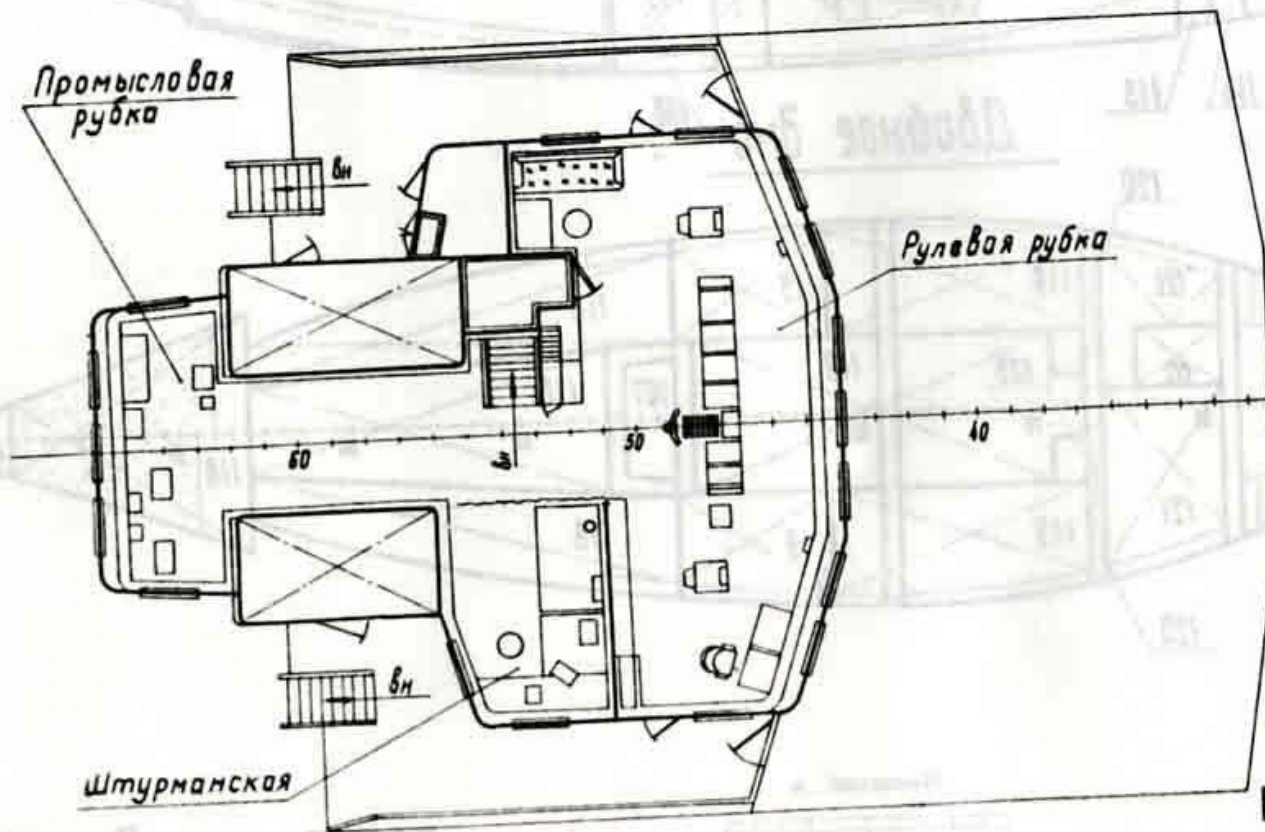
Двухместная каюта



Четырехместная каюта



Промысловая рубка



Рулевая рубка

ДП

Масштаб, м

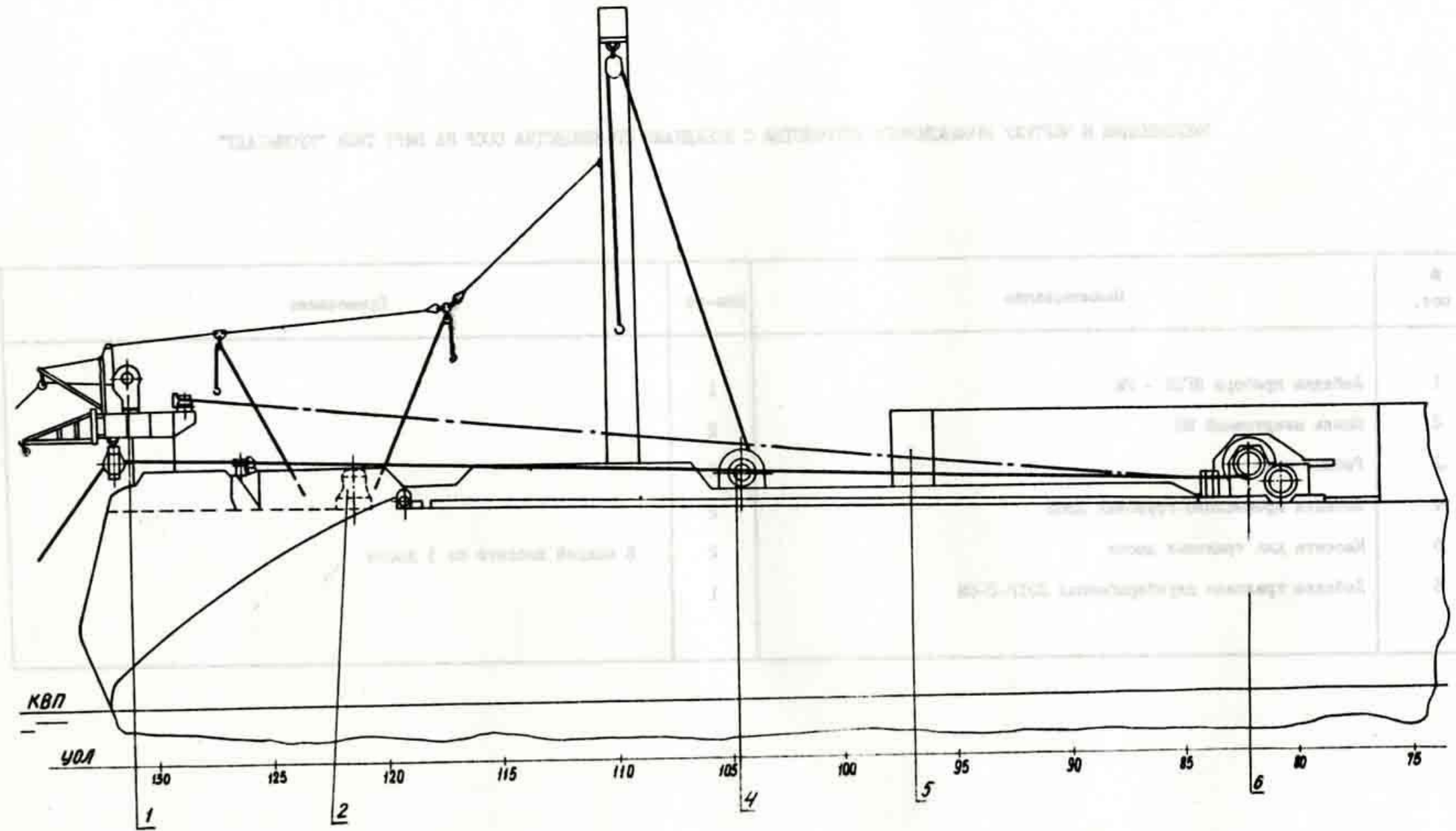


Штурманская

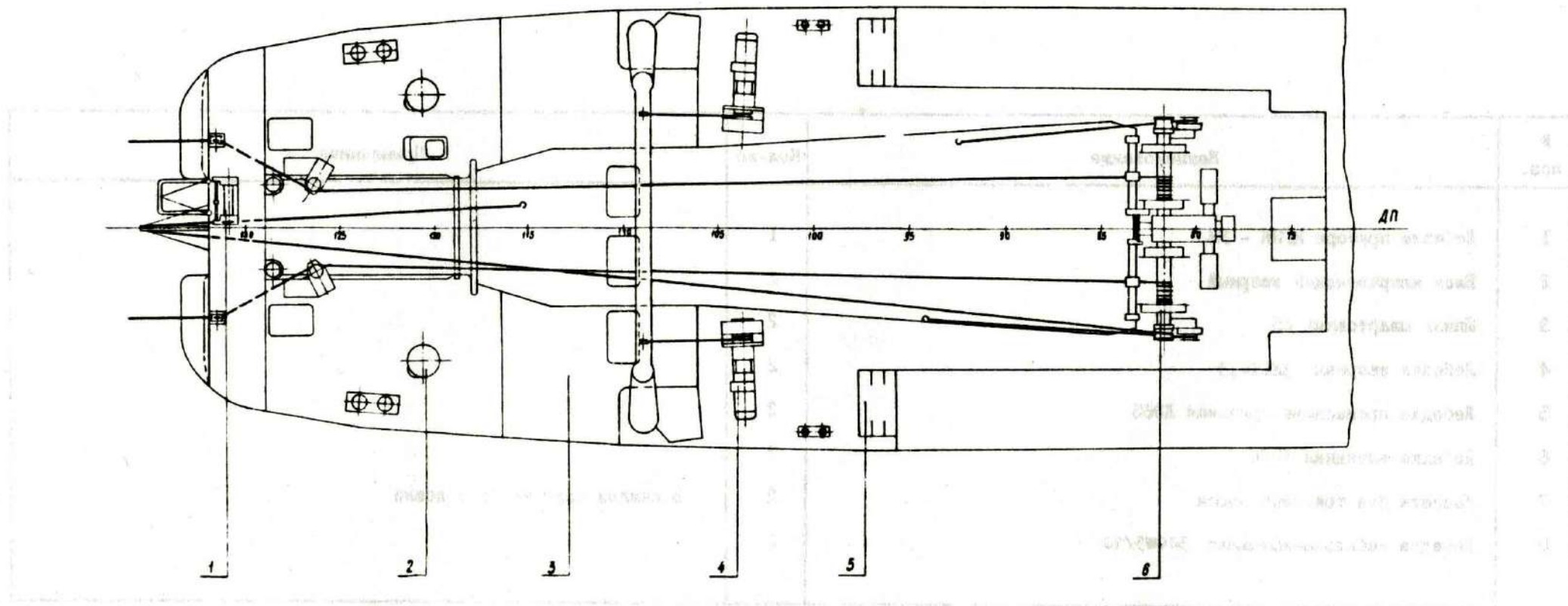
БМРТ типа "КРОНШТАДТ"
Планировка помещений

ЭКСПЛИКАЦИЯ К ЧЕРТЕЖУ ПРОМЫСЛОВОГО УСТРОЙСТВА С ЛЕБЕДКАМИ ПРОИЗВОДСТВА СССР НА БМРТ ТИПА "КРОНШТАДТ"

№ поз.	Наименование	Кол-во	Примечание
1	Лебедка прибора ИГЭК - УМ	1	
2	Шпиль швартовный Ш5	2	
3	Рыбный ящик	2	
4	Лебедка промыслово-грузовая ЛЭ65	2	
5	Кассета для траловых досок	2	В каждой кассете по 3 доски
6	Лебедка траловая двухбарабанная ЛЭТР-2-6М	1	



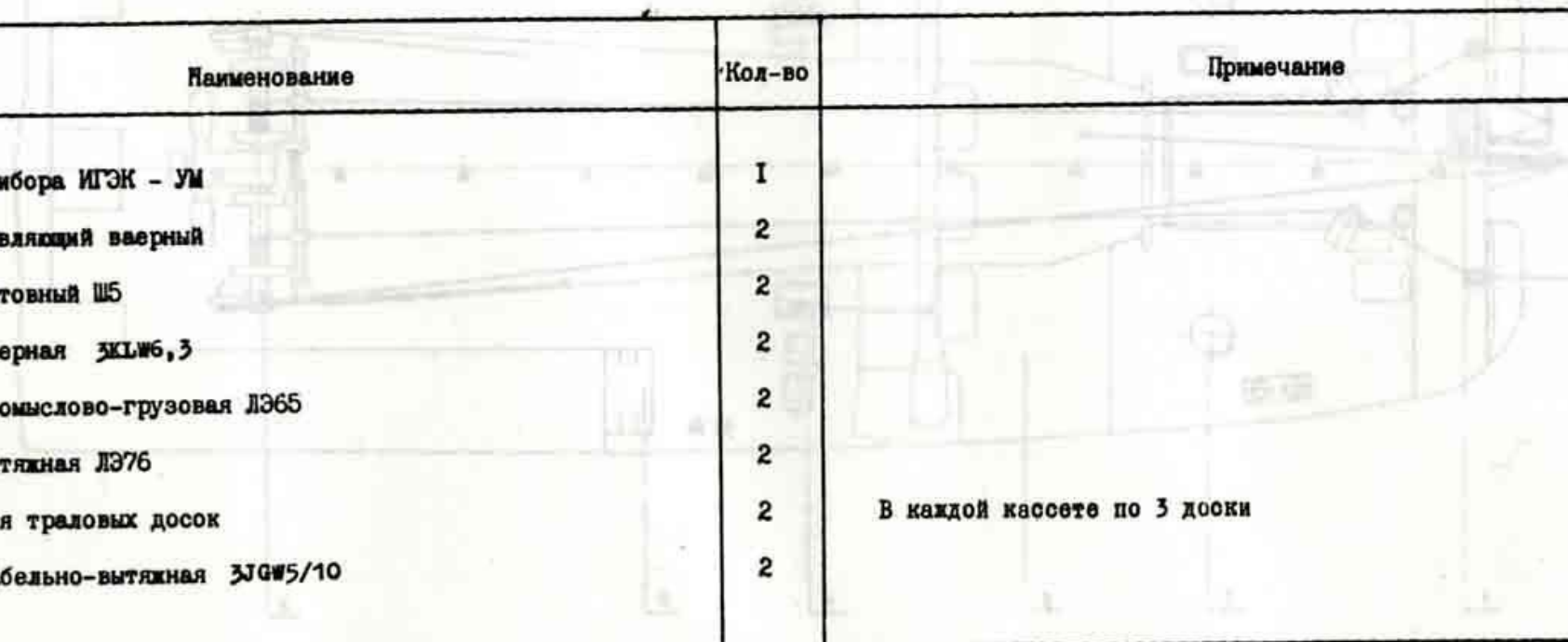
БМРТ типа "КРОНШТАДТ"
Промышленное устройство с
лебедками производства СССР



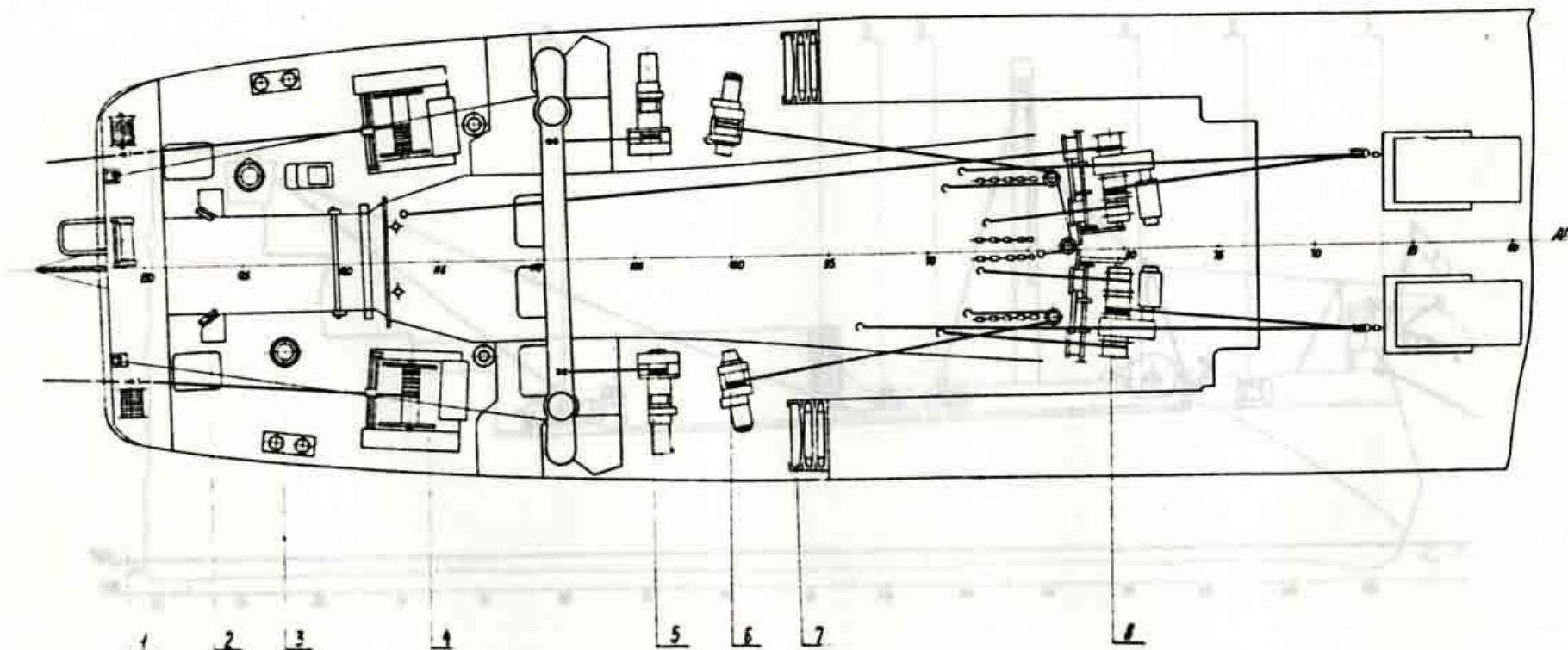
БМРТ типа "КРОНШТАДТ"
Промышленное устройство с
лебедками производства СССР

С чертежа № 394АМ-288.00-601

ЭКСПЛИКАЦИЯ К ЧЕРТЕЖУ ПРОМЫСЛОВОГО УСТРОЙСТВА С ЛЕБЕДКАМИ ПРОИЗВОДСТВА ГДР НА БМРТ ТИПА "КРОНШТАДТ"



№ поз.	Наименование	Кол-во	Примечание
1	Лебедка прибора ИГЭК - УМ	1	
2	Блок направляющий ваерный	2	
3	Шпиль швартовный Ш5	2	
4	Лебедка ваерная ЗКЛW6,3	2	
5	Лебедка промыслово-грузовая ЛЭ65	2	
6	Лебедка вытяжная ЛЭ76	2	
7	Кассета для траловых досок	2	В каждой кассете по 3 доски
8	Лебедка кабельно-вытяжная ЗКGW5/10	2	



БМРТ типа "КРОНШТАДТ"
Промышленное устройство с
лебедками производства ГДР

БМРТ типа "КРОНШТАДТ"
Промышленное устройство
чертежа № 394АМ-903-004

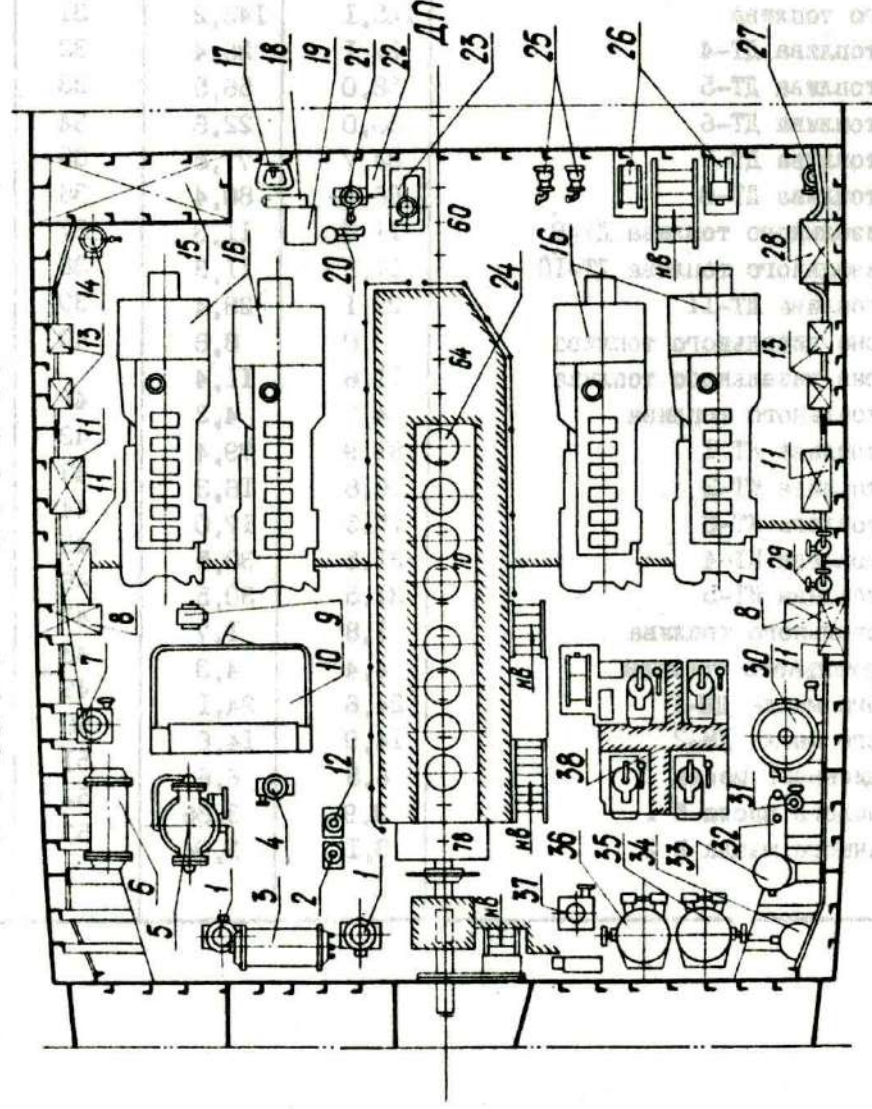
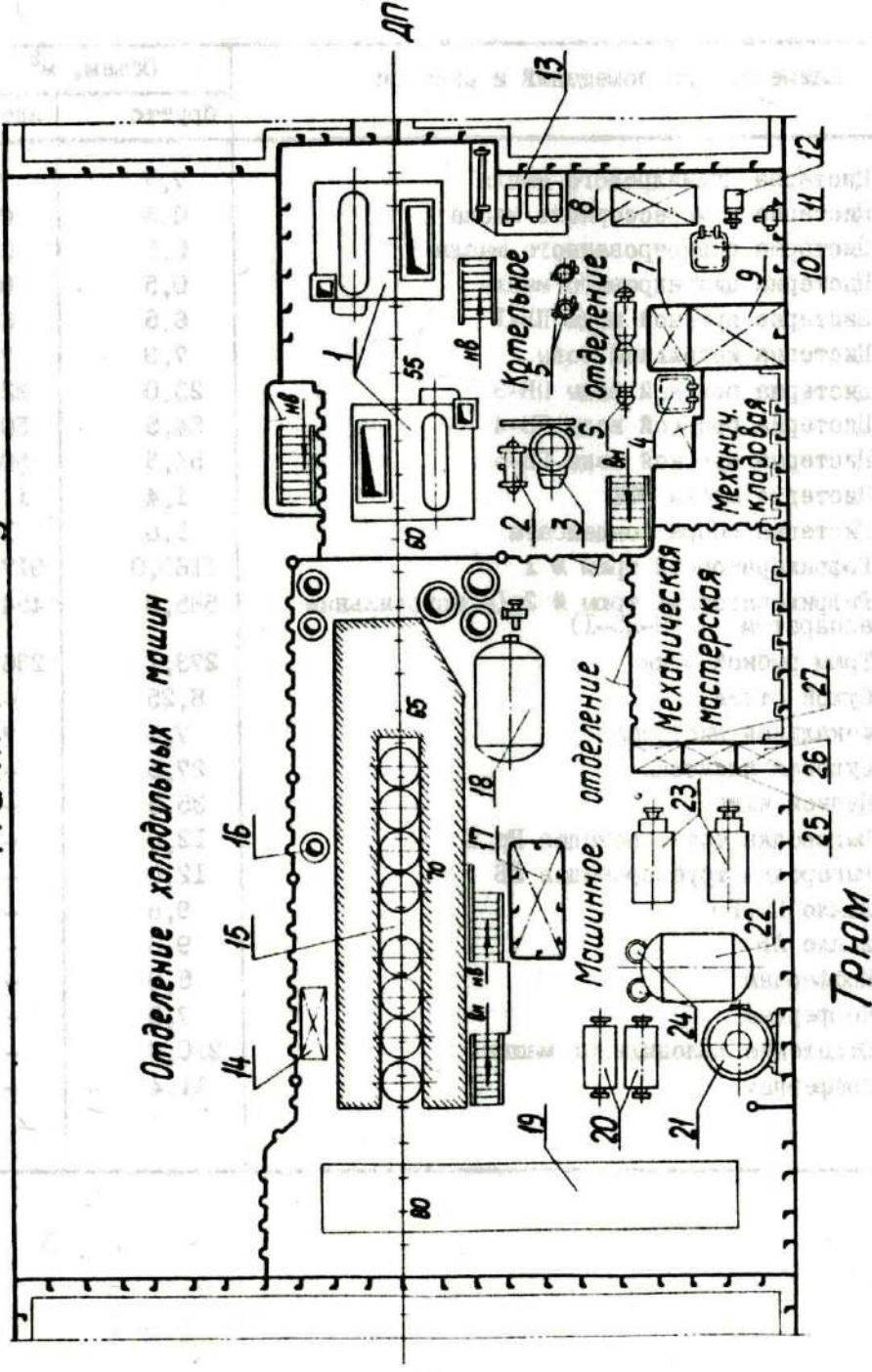
ЭКСПЛИКАЦИЯ К ЧЕРТЕЖУ ОБЩЕГО РАСПОЛОЖЕНИЯ МЕХАНИЗМОВ И ОБОРУДОВАНИЯ
В МАШИННОМ ОТДЕЛЕНИИ БМРТ ТИПА "КРОНШТАДТ"
(НИЖНЯЯ ПАЛУБА)

№ п.п.	Наименование	Кол-во	Примечание	№ п.п.	Наименование	Кол-во	Примечание
I	Вспомогательный котел КВВА 2,5/5	2		15	Главный двигатель 8ДР 43/61-В1	I	
2	Конденсатор опреснителя ХВ-3,5	I		16	Втулка цилиндра главного двигателя	I	
3	Испаритель-опреснитель ИВСЗ-1Л	I		17	Расходная цистерна дизельного топлива главного и вспомогательного дизель-гене- ратора	I	вмест. 4,2 м ³
4	Аварийный выход из помещения холодильных машин	I		18	Баллон пускового воздуха	I	
5	Питательный электронасос ЭКН-10/1-11	2		19	ГРЩ	I	
6	Охладитель конденсата ОПрВ9	I		20	Трансформатор ТСЗ-100/25	2	
7	Расходная цистерна котельного топлива	I	вмест. 1,7 м ³	21	Сепаратор льяльных воц СТВ 10-1	I	
8	Теплый ящик	I		22	Баллон пускового воздуха главного двига- теля	I	
9	Отстойная цистерна котельного топлива	I	вмест. 4,3 м ³	23	Электрокомпрессор пускового воздуха ЭКП-70/25	I	
10	Сход в помещение минерализатора	I		24	Масловлагоотделитель	2	
11	Нитратный бачок дозерной установки	I		25	Цистерна сепарированного масла	I	вмест. 0,5 м ³
12	Дозерная установка ЭСКН-2/1-2	I		26	Цистерна компрессорного масла	I	вмест. 0,5 м ³
13	Агрегат топливофорсуночных насосов и подогре- вателей котельного топлива	I		27	Цистерна цилиндрического масла	I	вмест. 0,5 м ³
14	Расширительная цистерна главного двигателя	I	вмест. 1,0 м ³				

ЭКСПЛИКАЦИЯ К ЧЕРТЕЖУ ОБЩЕГО РАСПОЛОЖЕНИЯ МЕХАНИЗМОВ И ОБОРУДОВАНИЯ
В МАШИНОМ ОТДЕЛЕНИИ БМРТ ТИПА "КРОНИГАДТ"
(ТРИМ)

№ п.п.	Наименование	Кол-во	Примечание	№ п.п.	Наименование	Кол-во	Примечание
I	Масляный электронасос главного двигателя	2		18	Воздушный буферный баллон системы пневмоавтоматики	I	
2	Охлаждающий электронасос пресной воды главного двигателя НЦВ 100/30	I		19	Стол-верстак	3	
3	Водомасляный холодильник главного двигателя	I		20	Тиски слесарные	3	
4	Охлаждающий электронасос забортной воды главного двигателя НЦВ 100/30	I		21	Балластный электронасос НЦВС 63/30	I	
5	Водоопреснительная установка Д4У	I		22	Колонка водоразборная ВК-25	I	
6	Водоводяной холодильник главного двигателя	I		23	Сепаратор масла дизель-генераторов	I	
7	Электронасос водопожарной системы НЦВ 63/80	2		24	Главный двигатель 8ДР 43/6I-VI	I	
8	Кингстонный ящик	5		25	Электронасос подкачки котельной гоцы ЭСН-I/II	2	
9	Охладитель воздуха ОВП-6	3		26	Электронасос перекачки котельного топлива ЭМН-I6,5/3-4	2	
10	Звукоизолированная выгородка	I		27	Электронасос забортной воды НЦВ 63/30 прокачки охладителя конденсата	2	
11	Масляный бак вспомогательного дизель-генератора	4		28	Цистерна сбора конденсата	I	вмест. I,5 м ³
12	Резервный охлаждающий электронасос забортной и пресной воды главного двигателя НЦВ 100/30	I		29	Баллон пускового воздуха вспомогательного дизель-генератора	2	
13	Расширительный бак вспомогательного дизель-генератора	4		30	Сепаратор льяльных вод СТВ IO-I	I	
14	Осушительный насос НЦВС 63/30	I		31	Подогреватель масла перед сепаратором	2	
15	Цистерна основного запаса цилиндрического масла	I	вмест. 7,5 м ³	32	Электронасос сепаратора льяльных вод	I	
16	Вспомогательный дизель-генератор	4		33	Водонагреватель пресной воды НЕА-200	I	
17	Умывальник	I		34	Пневмоцистерна П-I-0,2-3,0-600Хд ₃₂	I	вмест. 0,2 м ³
				35	Пневмоцистерна П-II-I,0-3,0-1000Хд ₃₂	I	вмест. I,0 м ³
				36	Пневмоцистерна 3-II-I,0-3,0-1000Эд ₃₂	I	вмест. I,0 м ³
				37	Электронасос водопожарной системы	I	
				38	Блок сепараторов топлива и масла и перекачки дизельного топлива	I	

Нижняя палуба



Масштаб, м



БМРТ типа "КРОНШТАДТ"
Общее расположение механизмов и
оборудования в машинном отделении

№ п.п.	Наименование помещений и цистерн	Объем, м ³		№ п.п.	Наименование помещений и цистерн	Объем, м ³	
		брутто	нетто			брутто	нетто
54	Помещение антенн комплекса "Прибой-101" и "Скол"	36,2	-	74	Кладовая медицинского жира	16,1	15,8
55	Помещение генераторов гидроакустики	14,7	-	75	Румпельное отделение	48,0	-
56	Отделение холодильных машин	245,0	-	76	Гельмпорт	0,7	-
57	МКО	II 63,0	-	77	Шкиперская	56,5	-
58	Кингстонный ящик	0,7	-	78	Сточный колодез	0,5	-
59	Кингстонный ящик	2,0	-	79	Кладовая сухой провизии	31,4	-
60	Кингстонный ящик	2,0	-	80	Кладовая муки	13,0	-
61	Ковферцам	6,7	-	81	Кладовая мокрой провизии	36,2	-
62	Ковферцам	5,3	-	82	Помещение холодильных машин	9,0	-
63	Сточный колодез	1,5	-	83	Кладовая овощей	21,6	-
64	Сточный колодез	1,5	-	84	Кладовая мяса	23,5	-
65	Сточный колодез	0,9	-	85	Кладовая масла	13,5	-
66	Сточный колодез	1,5	-	86	Помещение гиropоста	11,9	-
67	Сточный колодез	2,5	-	87	Котельная шахта	85,3	-
68	Туннель гребного вала	II 2,0	-	88	Машинная шахта	75,0	-
69	Шахта аварийного выхода из туннеля гребного вала	2,9	-	89	Сетевая кладовая	40,0	-
70	Помещение минерализатора	27,7	-	90	Сетевая кладовая	42,3	-
71	Помещение жировочной установки	231,0	-	91	Ковферцам	5,4	-
72	Ахтерпик	16,0	-	92	Цистерна технического жира № 2	4,5	4,4
73	Кладовая медицинского жира	16,1	15,8	93	Цистерна технического жира № 1	9,7	9,5
				94	Помещение преобразователей траловой лебедки	79,0	-