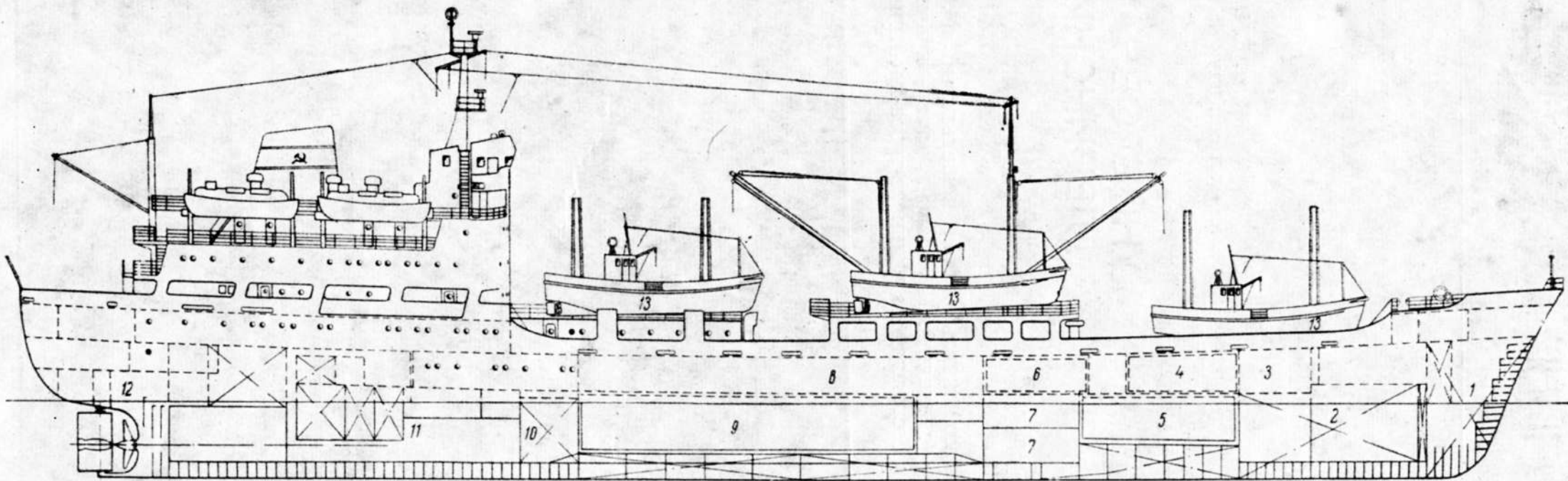


**Рис. 2. Чертежи общего расположения тунцеловой базы.**

1 — форпик; 2 — диптанк; 3 — рыбомучная установка; 4 — склад муки; 5 — трюм для рыбы; 6 — морозильная установка; 7 — помещение рефрижераторных машин; 8 — консервный завод; 9 — трюм для консервов; 10 — диптанк; 11 — машинное отделение; 12 — ахтерпик; 13 — тунцеловый бот; 14 — рулевая рубка; 15 — штурманская рубка; 16 — радиорубка; 17 — жилые помещения; 18 — станция кондиционирования воздуха; 19 — кают-компания; 20 — столовая команды; 21 — камбуз; 22 — льдогенераторная; 23 — рыбный бункер; 24 — аккумулятор рыбы; 25 — лазарет; 26 — провизионные кладовые; 27 — кладовая промышленного вооружения.

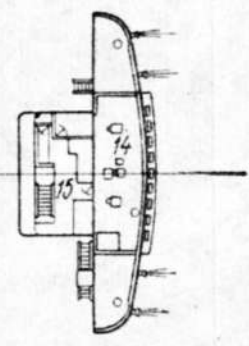
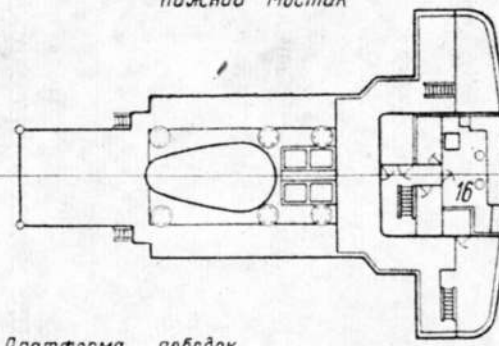
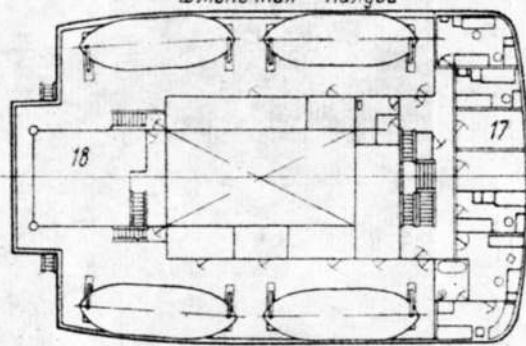
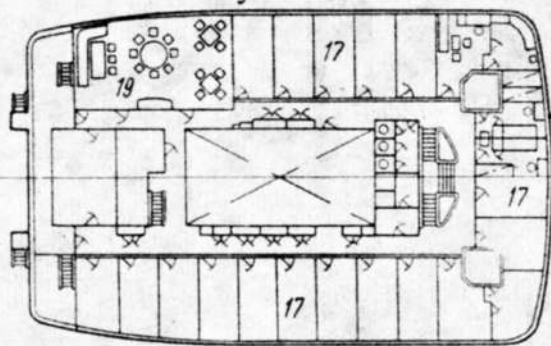


Палуба мостика

Шлюпочная палуба

Нижний мостик

Хвостовой мостик



Палуба полюта

Платформа лебедок

Палуба полубака

