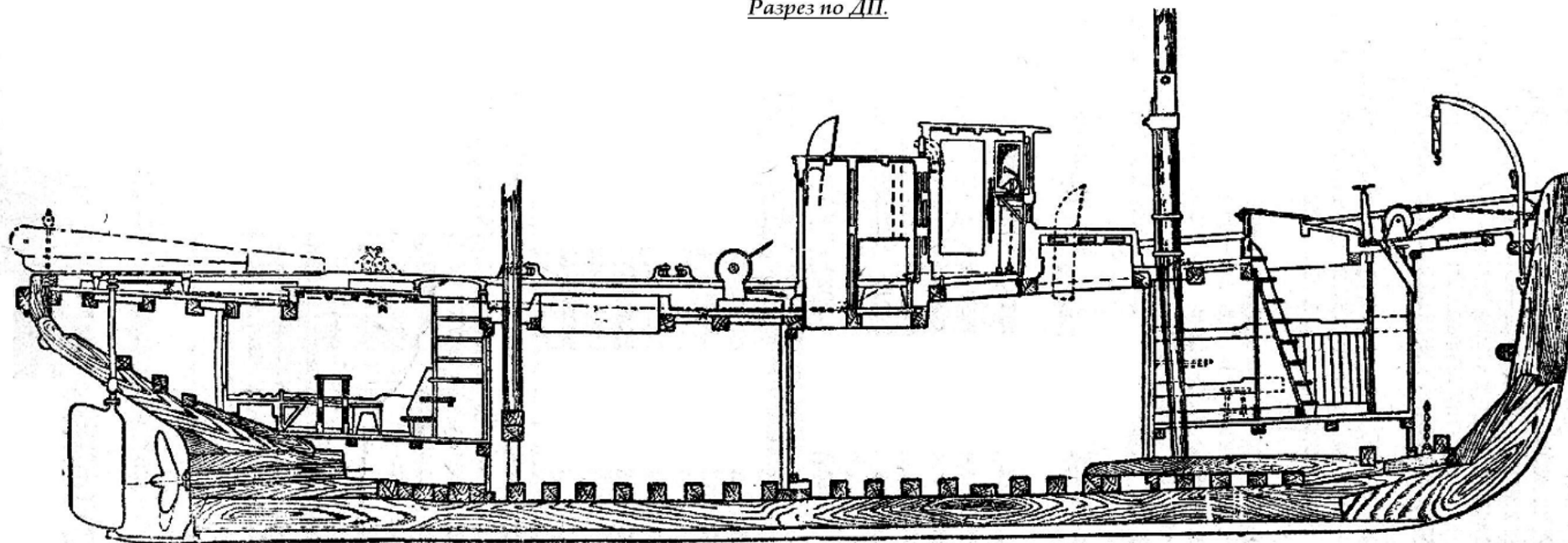
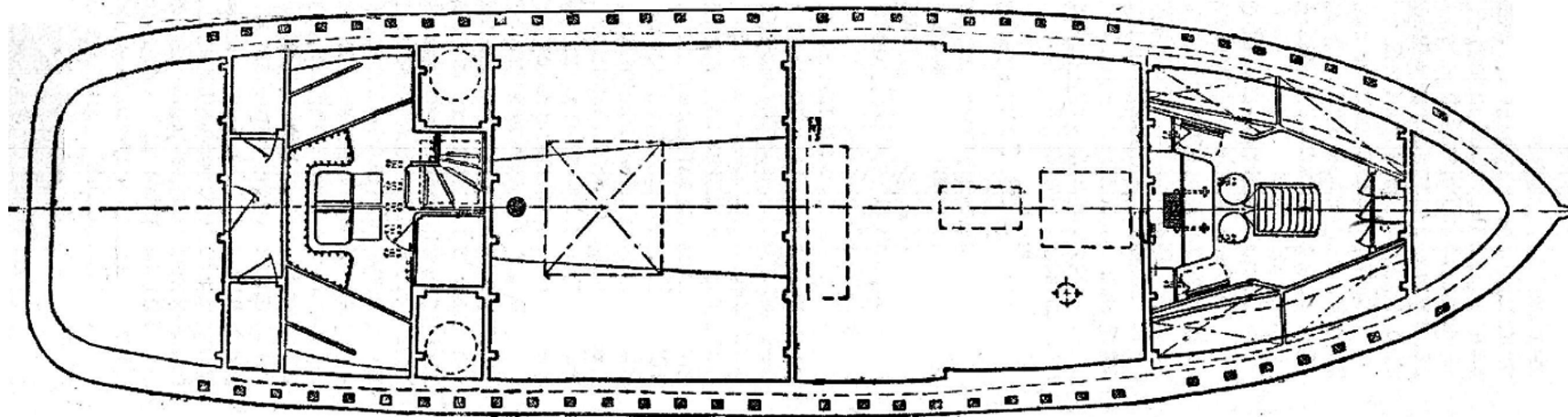


*Разрез по ДП.*



*План трюма*



Постройки

**МАЛЫЙ СЕВЕРНЫЙ КОМБАЙН (ПУРСЕЙНЕР) «БЕЛОМОРСКИЙ»  
МОЩНОСТЬЮ 110 э.л.с.**

Место постройки	СССР
Год постройки	1932
Автор проекта	Рыбсудострой
Завод-строитель	.....
Судовладелец	.....
Вывод из эксплуатации	.....

**ОСНОВНЫЕ ПОКАЗАТЕЛИ<sup>1</sup>**

Тип судна	пурсейнер с деревянным корпусом
Назначение	кошельковый лов в бассейнах Онежского и Ладожского озёр и в мелководных районах Белого моря
Длина между перпендикулярами	21,80 м
Ширина	5,54 м
Высота борта	3,00 м
Осадка в грузу	2,20 м
Водоизмещение в грузу	94,3 т
Грузоподъёмность	20,0 т
Поперечный метацентрический радиус	1,80 м
Коэффициент полноты водоизмещения	0,478
Скорость полного хода	14,8 км/час
Экипаж	9 чел

**КОРПУС**

Материал корпуса	дерево
Число поперечных переборок	5

Деление на отсеки:

- форпик;
- носовой кубрик;
- машинное отделение;
- грузовой трюм;
- кормовой кубрик;
- ахтерпик..

Главная палуба	деревянная
Тип надстройки	деревянная рубка

**ГЛАВНЫЙ ДВИГАТЕЛЬ**

<u>Тип главного двигателя</u>	дизель Дойц
Мощность	110 э.л.с

<sup>1</sup> по книге **Рыбопромысловое судостроение и судоремонт** К.М.Болдырев, Н.М.Матюхин, Б.С.Радзиевский, Н.А.Кулашкин, КОИЗ Москва-Ленинград 1936 г.

Постройки

**МАЛЫЙ СЕВЕРНЫЙ КОМБАЙН (ПУРСЕЙНЕР) «БЕЛОМОРСКИЙ»  
МОЩНОСТЬЮ 110 э.л.с.**

.....

Завод-изготовитель	фирма Дойц, Германия
Год изготовления	1932
Число цилиндров	4
Число двигателей	1
<u>Тип вспомогательного двигателя</u>	дизель
Год изготовления	1932
Число двигателей	1
<u>Передача</u>	прямая с реверсивной муфтой
<u>Система управления</u>	машинный телеграф
<u>Система связи</u>	переговорные трубы

**ДВИЖИТЕЛЬ**

Тип движителя	гребной винт
Расположение	открытый
Число движителей	1

**ЭЛЕКТРООБОРУДОВАНИЕ**

<u>Вспомогательный агрегат</u>	
Тип	дизельдинамо
Привод	от вспомогательного дизеля
Количество	1
<u>Освещение</u>	электрическое

**СИСТЕМЫ И ТРУБОПРОВОДЫ**Судно оборудовано:

- трубопроводом топлива;
- трубопроводом масла;
- трубопроводом охлаждения с насосом;
- трубопроводом газоотводным;
- системой пожарно-осушительной;
- системой санитарной;
- системой вентиляции МО (ветраусы) и помещений в корпусе.

<u>Топливо</u>	нефть
----------------	-------

**РУЛЕВОЕ УСТРОЙСТВО**

<u>Рули</u>	
Тип	небалансирный на рудерпосте
Количество	1
<u>Рулевая машина</u>	ручная румпельная
Передача	штуртросовая

**ЯКОРНОЕ УСТРОЙСТВО**

Тип якорей	Адмиралтейский
Количество	2
Размещение	на палубе бака
Механизм вываливания	кат-балка
Механизм подъёма	брашпиль

**ШВАРТОВНОЕ УСТРОЙСТВО**

Кнехт	6 шт.
Канат	стальной и пеньковый

**МАЧТОВОЕ УСТРОЙСТВО**

<u>Рангоут</u>	
Фок-мачта	1 шт.
Грот-мачта	1 шт.
<u>Парусное вооружение</u>	
Фок	1 шт.
Грот	1 шт.
Кливер	1 шт.
Стаксель	1 шт.

**РЫБОПРОМЫСЛОВОЕ ОБОРУДОВАНИЕ**

<u>Лебёдка</u>	
Привод	ручной
Количество	1
<u>Поворотная площадка</u>	
Тип	кошельковая
Размещение	на корме
Количество	1

Орудия лова<sup>2</sup>:

- кошельковый невод;
- датский невод;
- близнецовый трал

**СИГНАЛЬНЫЕ СРЕДСТВА**

<u>Световые</u>	
Топовый	1 шт.
Круговой	1 шт.
Бортовой зелёный	1 шт.
Бортовой красный	1 шт.
Кормовой	1 шт.

<sup>2</sup> Судно может использоваться для ярусного лова при помощи ярусоподъёмной машинки и для лова плавными дрейфтерными сетями.

Постройки

**МАЛЫЙ СЕВЕРНЫЙ КОМБАЙН (ПУРСЕЙНЕР) «БЕЛОМОРСКИЙ»  
МОЩНОСТЬЮ 110 э.л.с.**

.....

Звуковые

Серена

1 шт.

**СПАСАТЕЛЬНЫЕ СРЕДСТВА**Спасательные приборы

спасательные круги и пояса

**НАВИГАЦИОННЫЕ СРЕДСТВА**

Тип

Количество

компас магнитный

1

Тип

Количество

лот

1

**СРЕДСТВА РАДИОСВЯЗИ**

Тип

Количество

радиоприёмник

1

**ПРОТИВОПОЖАРНЫЙ ИНВЕНТАРЬ**

Багор, лом пожарный, вёдра пожарные, топор пожарный.