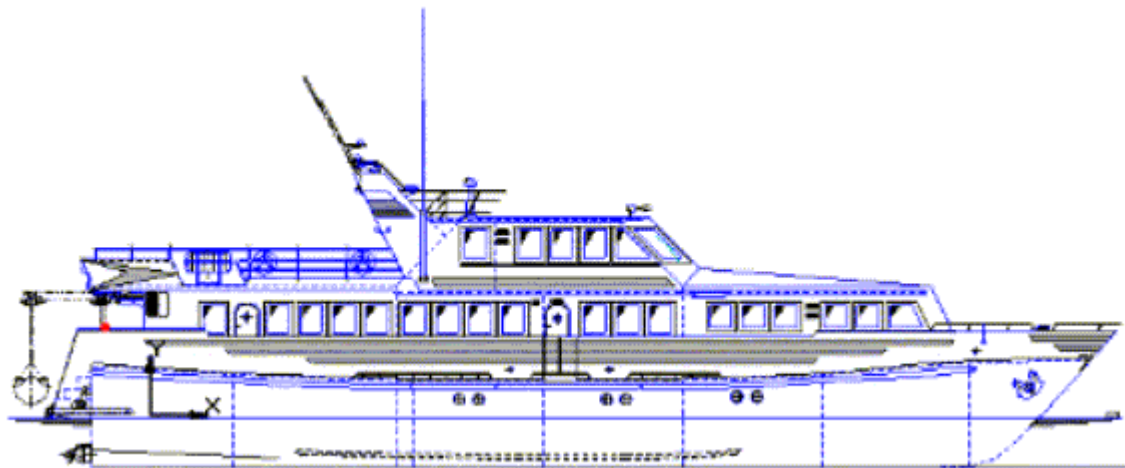


**ПЕРЕОБОРУДОВАНИЕ ПРИЕМНО-ТРАНСПОРТНОГО СУДНА  
ПТС-80 (проект 697) В РАЗЪЕЗДНОЕ СУДНО**



**Назначение** - разъездной теплоход для отдыха на воде и деловых встреч.

**Район эксплуатации** - бассейны разряда "+М 3,0 А" по классификации Российского Речного Регистра.

**ТЕХНИЧЕСКИЕ ХАРАКТЕРИСТИКИ**

Длина габаритная, м	32,88
Ширина габаритная, м	5,67
Высота борта, м	2,5
Осадка в полном грузу, м	1,275
Скорость хода на глубокой воде в полуглиссирующем положении, км/ч	28-30
Главный двигатель, л.с.	Д12-615 "VOLVO-PENTA"
-количество, шт.	2
-мощность, кВт	452
Движитель	водомотный комплекс КаМеWa
-количество, шт.	2
Автономность, сут.	5
Пассажировместимость, чел.	11
Экипаж, чел.	7

**Помещения на судне:**

**Главная палуба:** две двухместные каюты "Люкс" с индивидуальными санблоками; кормовой салон отдыха на 14 посадочных мест; камбуз; прогулочная открытая палуба 25 м<sup>2</sup>.

**Трюм:** четыре двухместные каюты с индивидуальными санблоками; две одноместные каюты с индивидуальными санблоками; сауна с душем.

Рулевая рубка совмещена с закрытым салоном на 7 человек.

Предусмотрены двухместный гидромотоцикл на корме и резиновая лодка на 4-5 человек с жестким днищем и с подвесным мотором в 30-40 л.с.

Управление судном осуществляется с пульта управления одним человеком (без постоянной вахты в М.О.)

Данная планировка - ориентировочная, может быть изменена под условия Заказчика.