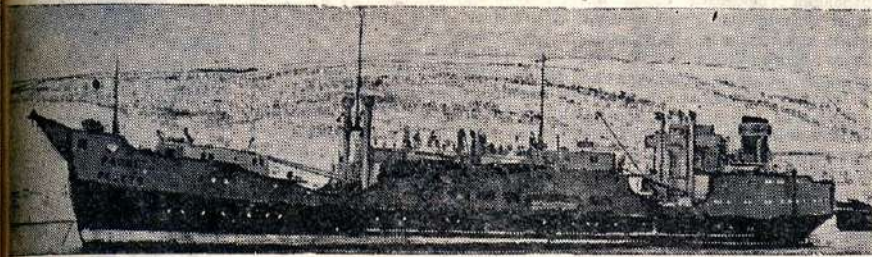


Судоремонтникам — новую технику

ПЛАВМАСТЕРСКАЯ „РЕЗЕЦ“



Тесен стал Мурманский рыбный порт... Когда с промысла приходят одновременно много промысловых кораблей, портовики вынуждены ставить их у причалов рядом по три—пять, иногда и больше судов. Трудно вести ремонт техники в таких условиях, когда траулеры перемещаются с места на место, ставят дальними корпусами от причала. Тогда происходят перебои в снабжении судов электроэнергией и паром с берега, судоремонтникам приходится наращивать планги, расходуется на это дополнительное время, подчас невозможно доставить на ремонтирующиеся суда тяжелые детали.

Чтобы ускорить проведение ремонтных работ, наше предприятие обзавелось вспомогательными судами, на которых было установлено сварочное и другое оборудование. Однако прежнего передела в осуществлении ремонта это не создало.

Недавно заводу передана новая мастерская «Резец» (верхний снимок), которая значительно повышает производительность нашего предприятия. У бортов плавмастерской может одновременно быть четыре судна. Это в какой-то мере разгрузит причалы рыбного порта, поможет избе-



жать простановку кораблей в тех пор, пока на них не будут выполнены все ремонтные работы.

«Резец» — пловучее предприятие, имеющее современное оборудование, с помощью которого можно выполнить любой заказ промысловиков на приводе в порядок корабельной техники. Слесарно-сборочный цех приспособлен для ремонта различных судовых устройств и механизмов, в механическом цехе имеются новые токарные, фрезерные, шлифовальные, сверлильные и другие станки. Так, например, большой токарный станок (снимок крайний

слева) с высотой шпинделя в 500 миллиметров и расстоянием между центрами в тысячу миллиметров. На нем можно будет обрабатывать крупные детали судовых механизмов. Известно, что судоремонтники часто приходится выполнять трудные работы, приводить в порядок трубопроводы. Мастерские имеют для

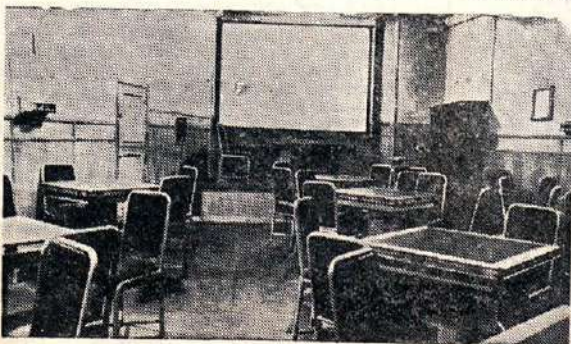
этого специальное отделение, где котельщики и трубопроводчики получают в свое распоряжение вальцы, прессножницы, трубогибочный станок и механическую пилу. Труд рабочих будет облегчен, станет более производительным. Судоремонтники получили возможность значительно перевыполнять нормы.



Мастерская имеет самостоятельное заготовительное отделение — литейное и кузнечное. Бронзовое и чугунное фасонное литье и втулки будут выпускаться для нужд всех участков производства. Часть литья — втулки — производится механически, с помощью центробежной машины. В кузнице (снимок в центре) установлены молот и электрическая нагревательная печь. Таким образом, наиболее трудоемкие работы механизированы и на этом участке.

Много станков придет на помощь деревообработчикам (снимок крайний справа). Кроме того, они получат в свое распоряжение сушилку для древесины, что позволит повысить качество судоремонтных работ. Характерная деталь: будет покончено с захлапленностью рабочих мест, так как стружка здесь отсасывается от каждого станка по специальной магистрали.

Много другого оборудования на «Резце». Есть здесь сварочное отделение с агрегатами постоянного и переменного тока, участок ремонта электрооборудования, в том числе и приборов. Новым вообще для нашего завода является отделение гальванопокрытий, где производится омеднение, хромирование, цинкование деталей, что увеличит сроки их эксплуата-



ции. Будет осуществляться плавмастерской и термическая обработка деталей в электропечи с автоматической регулировкой температуры.

Хорошо оснащена «Резец» подъемными средствами. Например, на носу плавмастерской (смотри верхний снимок) установлена тридцатитонная лебедка и стрела для подъема из воды кормы среднего траулера, что позволит произвести осмотр и ремонт винта и дейдвуда. В цехах имеются кранбалки и монорельсы.

Может возникнуть вопрос: а где же взять энергию для приведения в действие техники, что установлена в цехах плавмастерской? Решена и эта задача: «Резец» имеет свое парозаэнергохозяйство.

Для рабочих, которые скоро будут производить ремонт промысловых судов, на плавмастерской созданы хорошие условия не только для высокопроизводительного труда, но и полноценного отдыха. Коллектив мастерских, а он будет насчитывать двести человек, разместится в удобных двух-, четырех- и шестиместных каютах. Это плавпредприятие имеет



механизированный камбуз и хлебопекарню, есть здесь столовая на 70 человек, которая одновременно является и кинозалом, местом отдыха судоремонтников (нижний снимок). В их распоряжении также библиотека-читальня, комната отдыха с настольными играми. Есть парикмахерская и медпункт с лазаретом и изолятором.

Моряки смогут здесь принимать пищу, культурно проводить свой досуг.

Коллектив нашего предприятия приложит все силы к тому, чтобы полностью использовать мощность плавмастерской «Резец», ускорить выполнение судоремонтных работ, обеспечить своевременный и досрочный выпуск судов из ремонта.

В. ГРИНЬКО.

Инженер-конструктор судоремонтного завода Главмурманрыбпрома.
Фото автора.

ст
м
ре
ба
х
к
те
в
ш
и
га
вс
ш
на
ч
ш
ш
л
ш
у
те
ш
та
ш
к
в
л
ш
ш
м
ш
и
га
ла
из
ло
ку
в
к
эт
дв
л
ре
ос
пр
и
«
м
те
до
со
ш
из
«
те
тр
тр
лу
ле
ра
ра
бы
1,
со
до
ост
сп
кз
эт
но
су
во
пр
ув
ва
ба
до
ва
вер
ко
сле
оч
л
с
л
луч
тив
эту
вкл
ред
шо
бие