

ОСНОВНЫЕ ТЕХНИЧЕСКИЕ ХАРАКТЕРИСТИКИ  
БОЛЬШОГО МОРОЗИЛЬНОГО РЫБОЛОВНОГО ТРАулЕРА  
ТИПА "ПУШКИН" (СТР. №1034)

ГЛАВНЫЕ РАЗМЕРЕНИЯ, м

длина	
наибольшая.....	85,20
между перпендикулярами.....	75,00
ширина наибольшая.....	13,40
высота борта	
до верхней палубы.....	9,87
до главной палубы.....	7,35
осадка наибольшая.....	5,50
ВОДОИЗМЕЩЕНИЕ, т	
порожнем.....	2300
наибольшее.....	3800
ДЕДВЕРЬ, т	
при выходе на промысел.....	1200
наибольший.....	1300
РЕГИСТРОВАЯ ВМЕСТИМОСТЬ, рег.т	
валовая.....	3000
чистая.....	1240
ВМЕСТИМОСТЬ ГРУЗОВЫХ ПОМЕЩЕНИЙ, м <sup>3</sup>	
общая.....	1666
рефрижераторного трюма № 1.....	368
рефрижераторного трюма № 2.....	571
рефрижераторного трюма № 3.....	410
трюма рыбной муки.....	147
консервного трюма.....	109
цистерн жировых.....	61
ВМЕСТИМОСТЬ ЦИСТЕРН, м <sup>3</sup>	
мезута.....	253
дизельного топлива.....	618
смазочного масла.....	24
пресной воды.....	272
СКОРОСТЬ НА ИСПЫТАНИЯХ, уз.....	12,5
АВТОНОМНОСТЬ, сут	
по провизии.....	65
КОЛИЧЕСТВО СПАЛЬНЫХ МЕСТ.....	118

РАЗМЕРЫ ГРУЗОВЫХ ДУКОВ В СВЕТУ, мм

I - 1400 x 1400; I - 1200 x 1400; I - 1700 x 1700

ГРУЗОВОЕ УСТРОЙСТВО

грузоподъемность грузовых стрел, кН.....	2 x 49,0
.....	2 x 19,6
.....	1 x 9,81
тяговое усилие грузовых лебедок, кН.....	2 x 29,43
.....	2 x 19,62

СПАСАТЕЛЬНЫЕ СРЕДСТВА

шлюпки деревянные весельные, колич. ....	3
вместимость, чел. ....	3 x 55
шлюпка деревянная моторная, колич. ....	1
вместимость, чел. ....	1 x 50

ПРОМЫСЛОВОЕ УСТРОЙСТВО

траловые лебедки, колич. ....	2
тип - электрические	
канатоемкость, м.....	1500
диаметр ваера, мм.....	26
тяговое усилие на средней длине ваера, кН.....	44
скорость высиранья, м/с.....	1

ЭНЕРГЕТИЧЕСКАЯ УСТАНОВКА

тип - дизельная	
главный двигатель, марка.....	068 52/90
мощность, кВт.....	1397
частота вращения, с <sup>-1</sup> .....	2,42
судовая электростанция	
дизель, марка.....	06V 23,5/33
мощность, кВт.....	4 x 224
частота вращения, с <sup>-1</sup> .....	9,75
генератор постоянного тока, марка.....	"Сименс-Шукерт"
мощность, кВт.....	4 x 200

КОТЕЛЬНАЯ УСТАНОВКА

вспомогательный котел	
тип - огнетрубный	
производительность, т/ч.....	3,0

ДВИГАТЕЛЬ

тип - ИСД

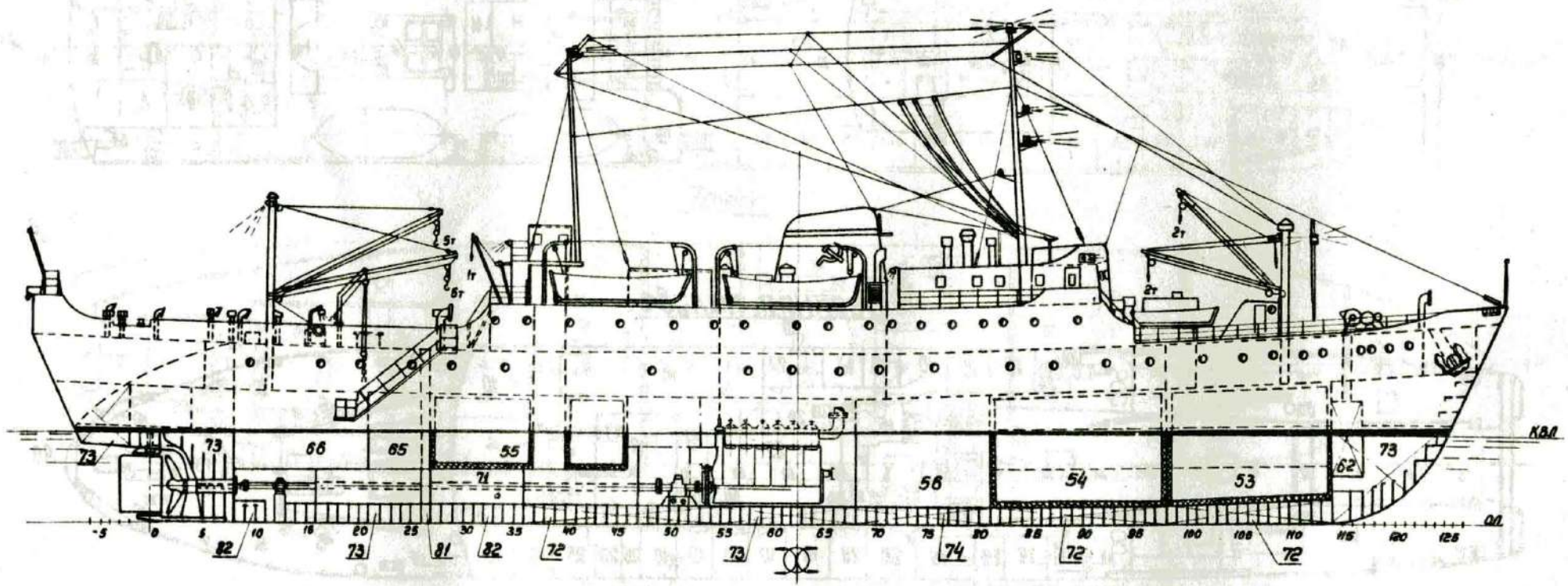
частота вращения, $s^{-1}$ .....	2,42
<b>ПРОИЗВОДИТЕЛЬНОСТЬ ТЕХНОЛОГИЧЕСКОГО ОБОРУДОВАНИЯ</b>	
морозильных аппаратов, тип - туннельные, воздушные, т/сут.....	2 x 15
рыбомуточной установки фирмы "Гартман" (по сырью), т/сут.....	20
консервной линии, туб/8 ч .....	3,2
установки для выработки медицинского жира (по печени), т/8 ч.....	2,8

**ХОЛОДИЛЬНАЯ УСТАНОВКА ПРОИЗВОДСТВЕННАЯ**

хладагент - аммиак	
компрессоры, марка.....	В-4К
холодопроизводительность, кВт .....	3 x 93
при $\frac{t_0}{t_k}$ , °С.....	$\frac{-40}{+25}$
<b>СИСТЕМА ОХЛАЖДЕНИЯ ТРЮМОВ - РАССОЛЬНАЯ</b>	
<b>ТЕМПЕРАТУРА ВОЗДУХА В ТРЮМАХ, °С</b>	
мороженой продукции.....	-18
<b>РЫБОПОИСКОВАЯ АППАРАТУРА</b>	
гидролокатор, марка.....	"Лодар"
эхолоты, марки.....	"Фишлуна"
	НАГ-250

## ЭКСПЛИКАЦИЯ К ЧЕРТЕЖАМ ОБЩЕГО РАСПОЛОЖЕНИЯ БМРТ ТИПА "ПУШКИН"

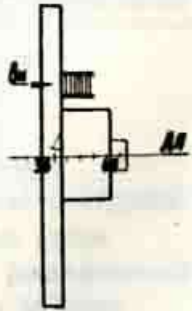
№ п.п.	Наименование	№ п.п.	Наименование	№ п.п.	Наименование
1	Рулевая рубка	29	Лаборатория	56	Котельное отделение
2	Радиорубка	30	Ботманская кладовая	57	Отстойная цистерна смазочного масла
3	Агрегатная	31	Малярная	58	Распределительный щит
4	Аккумуляторная	32	Фонарная	59	Электромастерская
5	Каюта старшего штурмана	33	Баня, раздевальная бани и парная	60	Машинное отделение
6	Штурманская рубка	34	Раздевальная душевых и душевые	61	Помещение испарительной установки
7	Помещение радиолокатора	35	Прачечная	62	Кладовая машинных запчастей
8	Телефонная станция	36	Четырехместная каюта	63	Механическая мастерская
9	Кабинет, спальня и санблок капитана	37	Кладовая углекислотных баллонов	64	Отделение холодильных машин
10	Одноместная каюта	38	Кладовая	65	Трим рыбной муки
11	Госпиталь, приемная, изолятор и санблок госп.	39	Конвейер	66	Рыбомучное отделение
12	Кладовая аммиачных баллонов	40	Провизионная кладовая	67	Цистерны рыбьего жира
13	Элеватор	41	Рефрижераторные провизольственные кладовые	68	Запасной выход
14	Каюта-компания	42	Помещение гироскопа	69	Кладовая картофеля
15	Двухместная каюта	43	Помещение аварийного дизель-генератора	70	Помещение рулевой машины
16	Столовая команды	44	Морозильные камеры	71	Туннель гребного вала
17	Буфет	45	Рыбообрабатывающий цех	72	Цистерна дизельного топлива или вод. балласта
18	Посудомойная	46	Консервное отделение	73	Цистерна пресной воды
19	Камбуз	47	Цистерна пресной воды	74	Цистерна питательной воды
20	Санблок	48	Консервный трим	75	Отстойная цистерна котельного топлива
21	Котельная шахта	49	Жиротопное отделение	76	Сушительный колодец
22	Шахта машинного отделения	50	Кладовая рыбообрабатывающего цеха	77	Цистерна дизельного топлива
23	Моторное отделение траловой лебедки	51	Трим для сетей и тросов	78	Цистерна котельного топлива
24	Тамбур	52	Цепной ящик	79	Цистерна сепарированного топлива
25	Кабинет, спальня и санблок ст. механика	53	Рефрижераторный трим № 1	80	Цистерна смазочного масла
26	Каюта и приемная врача	54	Рефрижераторный трим № 2	81	Ковфердам
27	Лифт	55	Рефрижераторный трим № 3	82	Цистерна сточной воды
28	Сушилка				



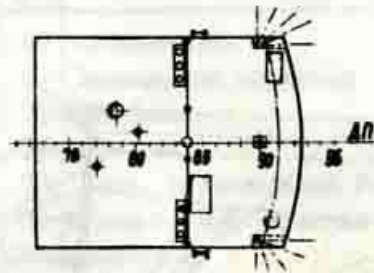
С чертежа № 3000104

БМРТ типа "ПУШКИН"  
Общее расположение

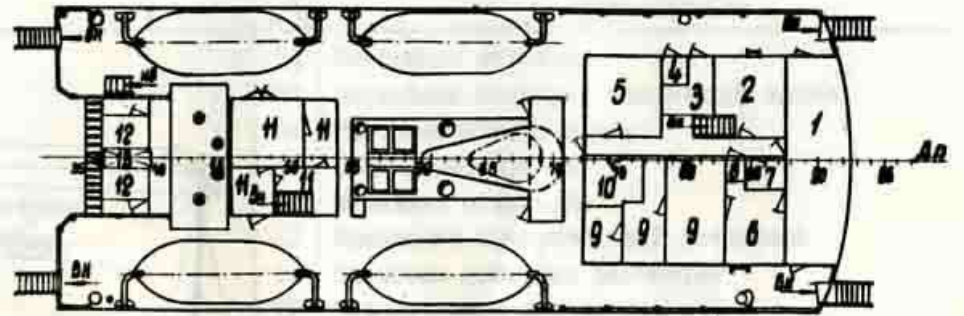
Промысловая рубка



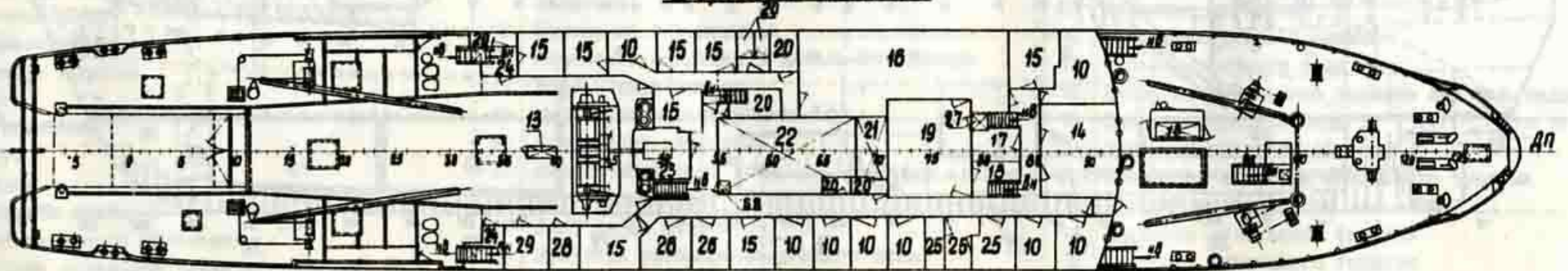
Верхний мостик



Шлюпочная палуба



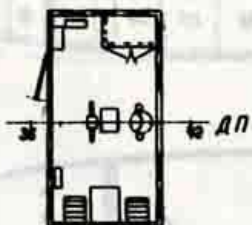
Верхняя палуба



БМРТ типа "ПУШКИН"  
Общее расположение



Промысловая рубка

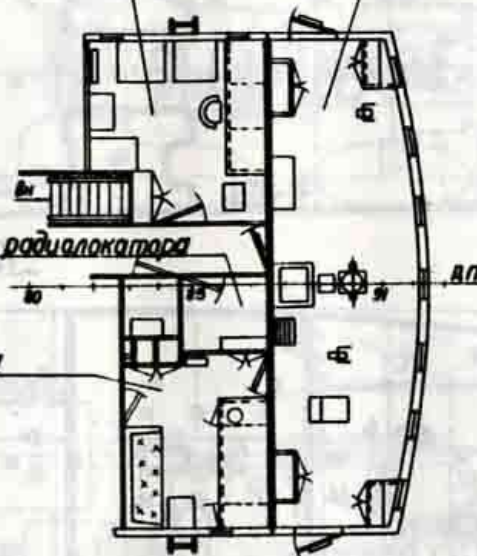


Радиорубка

Рыбная рубка

Помещ. радиолокатора

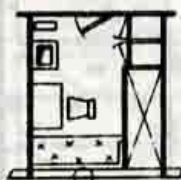
Штурманская рубка



Четырехместная каюта

Двухместная каюта

Одноместная каюта



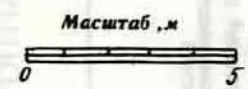
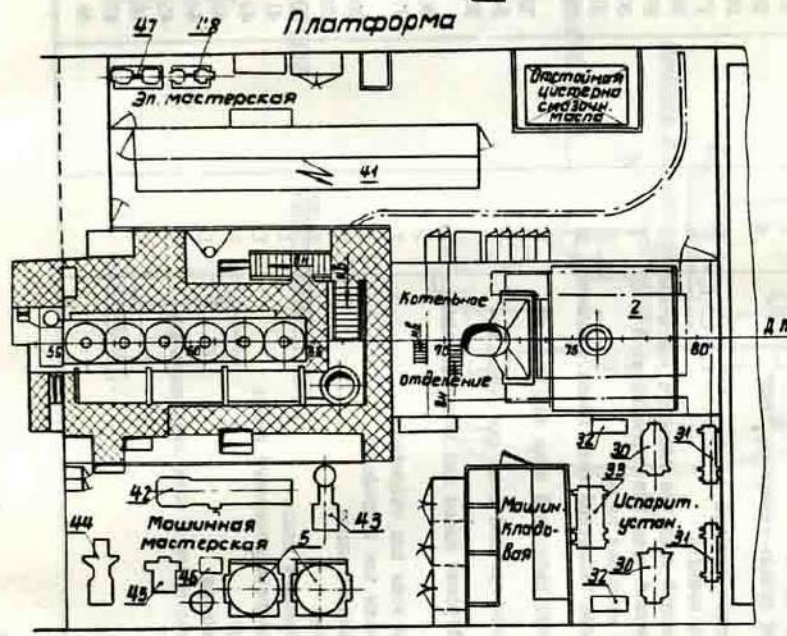
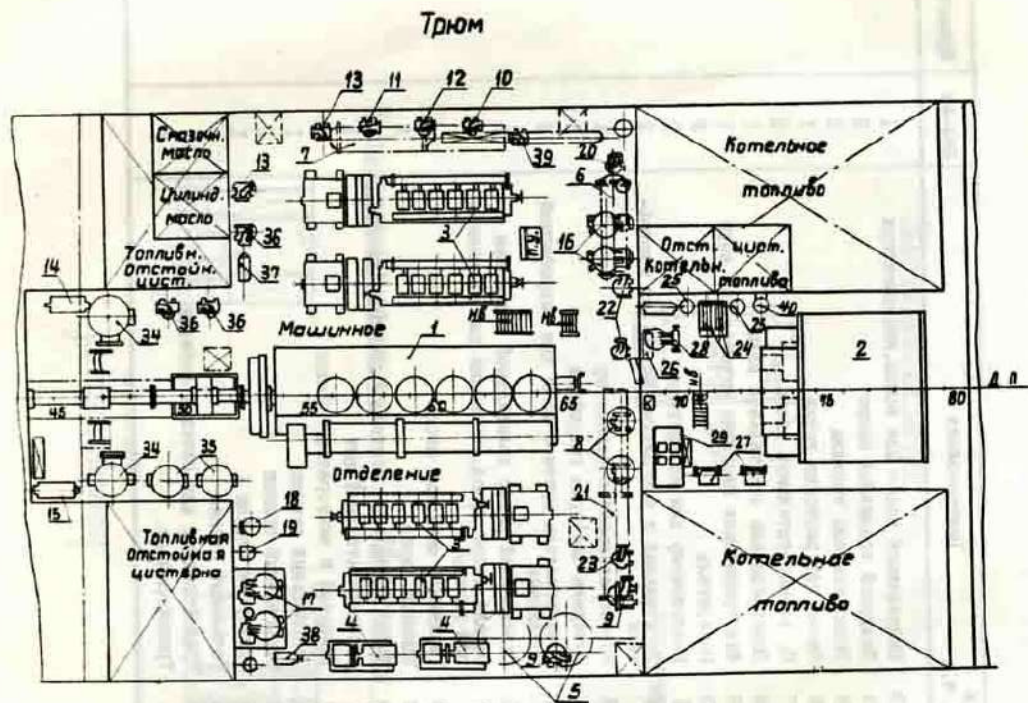
Масштаб , м



БМРТ типа "ПУШКИН"  
Планировка помещений

ЭКСПЛИКАЦИЯ К ЧЕРТЕЖАМ ОБЩЕГО РАСПОЛОЖЕНИЯ МЕХАНИЗМОВ И ОБОРУДОВАНИЯ  
В МАШИННОМ ОТДЕЛЕНИИ БМРТ ТИПА "ПУШКИН"

№ п.п.	Наименование	Кол-во	Примечание	№ п.п.	Наименование	Кол-во	Примечание
1	Главный двигатель "МАН" G6Z 52/90	1		23	Охлаждающий насос для вспом.конденсатора	1	
2	Вспомогательный котел	1		24	Дежурный топливный насос	2	
3	Вспомогательный дизель-генератор "МАН" G6V 23,5/33	4		25	Подогреватель топлива	2	
4	Компрессор сжатого воздуха	2		26	Насос для растопки котла	1	
5	Баллон сжатого воздуха	2		27	Кс. ельнопитательный насос	2	
6	Холодильник пресной воды для главного двигателя	1		28	Подогреватель питательной воды	1	
7	Холодильник пресной воды для вспом.дизелей	1		29	Фильтровальная цистерна питательной воды	1	
8	Циркуляционный масляный насос	2		30	Испаритель	2	
9	Охлаждающий насос забортной воды главн.двигателя	2		31	Конденсатор для испарителя	2	
10	Охлаждающий насос забортной воды для вспом.дизелей	1		32	Питательный и рассольный насос для испарителя	2	
11	Охлаждающий насос пресной воды для вспом.дизелей	1		33	Вспомогательный конденсатор	1	
12	Охлаждающий резервный насос для вспом.дизелей	1		34	Напорная цистерна гидрофора	2	
13	Пожарный насос	2		35	Подогреватель пресной воды для гидрофорной установки	2	
14	Насос забортной воды для гидрофора	1		36	Охлаждающий насос холодоильной установки	3	
15	Насос пресной воды для гидрофора	1		37	Охлажд.насос холод.установки для провизионной камеры	1	
16	Сепаратор смазочного масла	2		38	Топливный дежурный насос	1	
17	Сепаратор топлива	2		39	Тримный насос	1	
18	Топливоперекачивающий насос	1		40	Насос заполнения отстойной цистерны топлива	1	
19	Резервный топливперекачивающий насос	1		41	Распределительный щит	1	
20	Балластный насос	1		42	Токарный и винторезный станок	1	
21	Масляный холодильник	1		43	Сверлильный станок	1	
22	Охлаждающий насос пресной воды для главн.двигателя	2		44	Строгальный станок	1	
				45	Фрезерный станок	1	
				46	Точильный станок	1	
				47	Трансформатор для сетевой лебедки	1	
				48	Трансформатор	1	



**БМРТ типа "ПУШКИН"**  
Общее расположение механизмов и  
оборудования в машинном отделении