

Большой морозильный рыболовный траулер типа "ПИОНЕР ЛАТВИИ"

Проект № 394А

КЛАСС СУДНА

Регистр СССР Л★Р $\frac{4}{I}$ С ⊖

НАЗНАЧЕНИЕ СУДНА

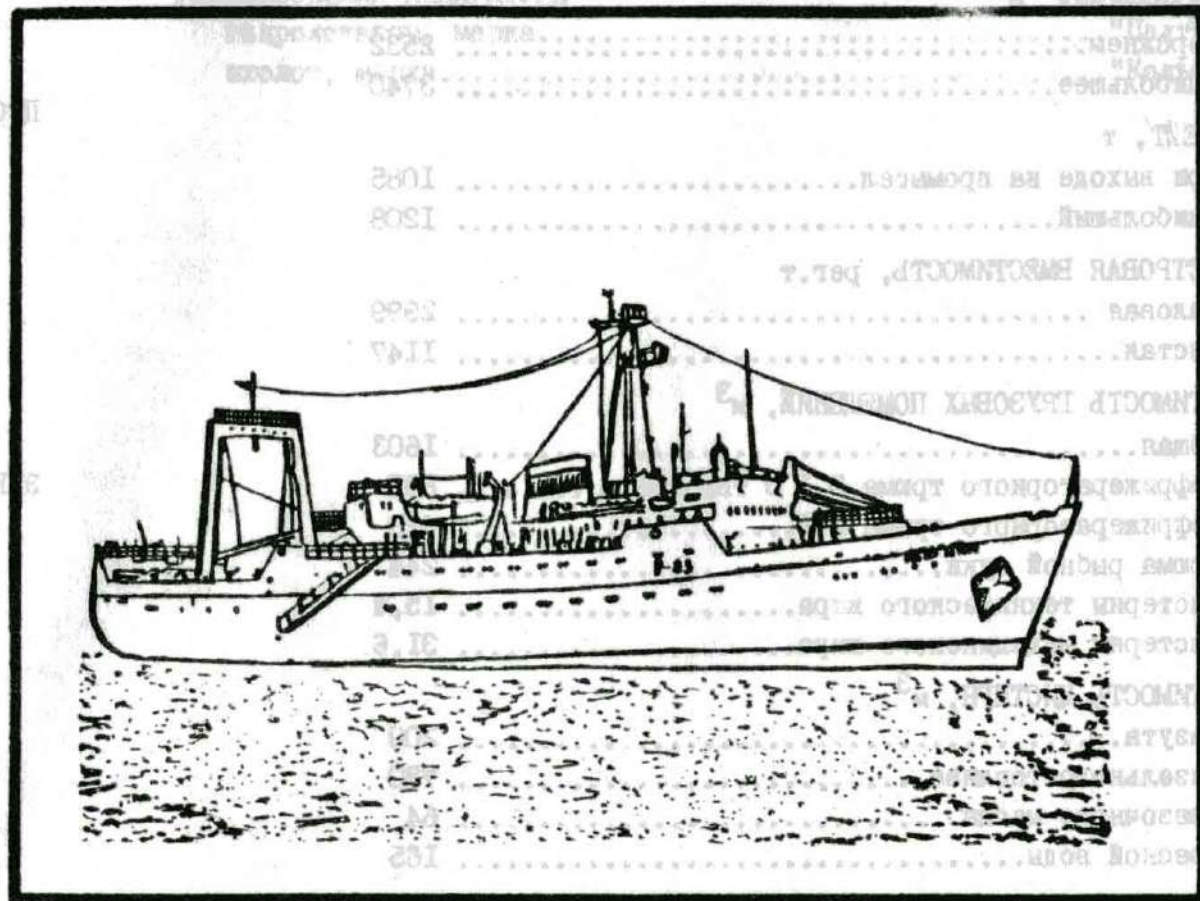
Лов рыбы тралом (с кормы),
переработка рыбы на филе и
обезглавленную потрошеную,
замораживание, выработка
рыбной муки, технического
и медицинского рыбьего жира
(из печени), транспортировка
продукции в порт

ЗАВОД-СТРОИТЕЛЬ

Черноморский судостроит. завод, СССР

Год постройки головного судна

1969



ОСНОВНЫЕ ТЕХНИЧЕСКИЕ ХАРАКТЕРИСТИКИ
БОЛЬШОГО МОРОЗИЛЬНОГО РЫБоловНОГО ТРАулЕРА
ТИПА "ПИОНЕР ЛАТВИИ" (ГОЛОВНОЕ СУДНО)

ГЛАВНЫЕ РАЗМЕРЕНИЯ, м

длина	83,3
наибольшая	75,0
между перпендикулярами	14,0
ширина наибольшая	10,0
высота борта	7,4
до верхней палубы	5,48
до главной палубы	
осадка наибольшая	
ВОДОИЗМЕЩЕНИЕ, т	
порожнем	2532
наибольшее	3740
ДЕДВЕИТ, т	
при выходе на промысел	1085
наибольший	1208
РЕГИСТРОВАЯ ВМЕСТИМОСТЬ, рег.т	
валовая	2999
чистая	1147
ВМЕСТИМОСТЬ ГРУЗОВЫХ ПОМЕЩЕНИЙ, м ³	
общая	1603
рефрижераторного трюма № 1 с твиндеком	892
рефрижераторного трюма № 2	420
трюма рыбной муки	244
цистерны технического жира	15,4
цистерны медицинского жира	31,6
ВМЕСТИМОСТЬ ЦИСТЕРН, м ³	
мазута	200
дизельного топлива	720
смазочного масла	64
пресной воды	165
СКОРОСТЬ НА ИСПЫТАНИЯХ, уз	12,3
АВТОНОМНОСТЬ	
по провизии, сут	60
КОЛИЧЕСТВО СПАЛЬНЫХ МЕСТ	97

РАЗМЕРЫ ГРУЗОВЫХ ДЮКОВ В СВЕТУ, мм
1 - 2400 x 2400; 2 - 2000 x 2000

ГРУЗОВОЕ УСТРОЙСТВО

грузоподъемность грузовых стрел, кН	4 x 29,4
тяговое усилие грузовых стрел, кН	2 x 29,4
	2 x 29,4/98,1

СПАСАТЕЛЬНЫЕ СРЕДСТВА

шлюпки моторные, колич.	2
вместимость, чел.	2 x 55
надувные плоты, колич.	8
вместимость, чел.	8 x 6

ПРОМЫСЛОВОЕ УСТРОЙСТВО

траловые лебедки, колич.	2
тип - электрические	
марка	ЛЭТр2-6
канатоемкость, м	3000
диаметр ваера, мм	26
тяговое усилие на средней длине ваера, кН	58,9
скорость выбирания, м/с	1,0

ЭНЕРГЕТИЧЕСКАЯ УСТАНОВКА

тип - одновальная, дизельная	
главный двигатель, марка	8ДР43/61-В1
мощность, кВт	1470
частота вращения, с ⁻¹	4,17
судовая электростанция	
дизель, марка	6ЧН25/34
мощность, кВт	4 x 331
частота вращения, с ⁻¹	8,3
генератор переменного тока, марка	МСС375-500А
мощность, кВт	4 x 300

КОТЕЛЬНАЯ УСТАНОВКА

вспомогательный котел, марка	КВВА 2,5/5
производительность, т/ч	2 x 2,5

ДВИЖИТЕЛЬ

тип - ВРШ в насадке
частота вращения, с⁻¹..... 4,17

ПРОИЗВОДИТЕЛЬНОСТЬ ТЕХНОЛОГИЧЕСКОГО ОБОРУДОВАНИЯ

морозильных аппаратов, т/сут..... 2 x 22
рыбомучной установки марки "Атлас" (по сырью),
т/сут,..... 30
установки для выработки медицинского жира
марки А8-ИЖУ (по печени) кг/ч..... 400
льдогенераторов марки ЛГ-400, кг/ч..... 2 x 400
бункера предварительного охлаждения
рыбы, т (по рыбе)..... 18

ХОЛОДИЛЬНАЯ УСТАНОВКА ПРОИЗВОДСТВЕННАЯ

хладагент - аммиак

компрессор, марка..... ДАУ-80
холодопроизводительность, кВт..... 5 x 93,04
при $\frac{t_o}{t_k}$, °С..... $\frac{-40}{+35}$
компрессор, марка..... АУ-200
холодопроизводительность, кВт..... -174,5
при $\frac{t_o}{t_k}$, °С..... $\frac{-15}{+30}$

СИСТЕМА ОХЛАЖДЕНИЯ ТРЮМОВ - РАССОЛЬНАЯ

ТЕМПЕРАТУРА ВОЗДУХА В ТРЮМАХ, °С..... -22

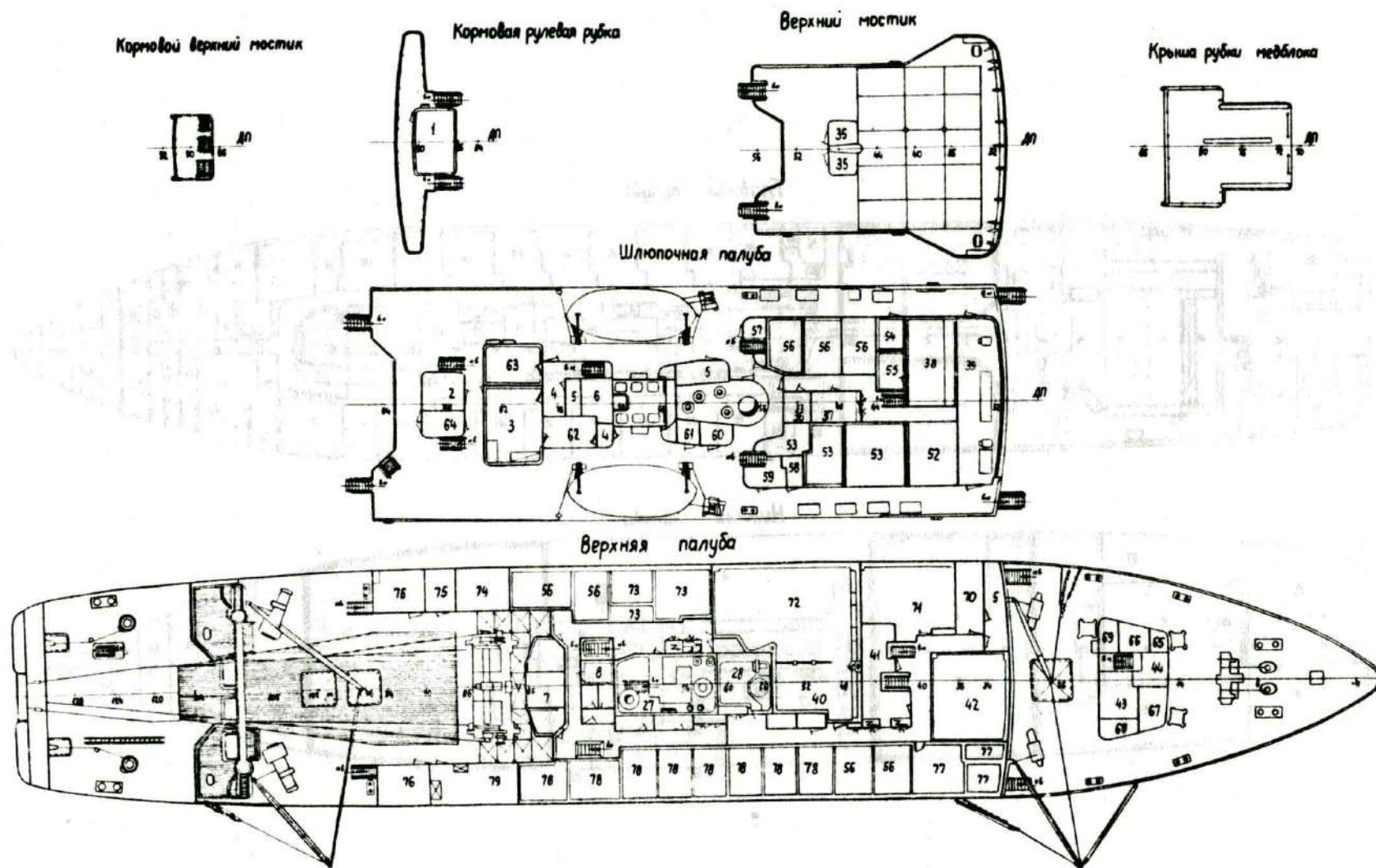
РЫБОПОИСКОВАЯ АППАРАТУРА

гидролокатор, марка..... "Палтус-М"
эхолот, марка..... "Кальмар"

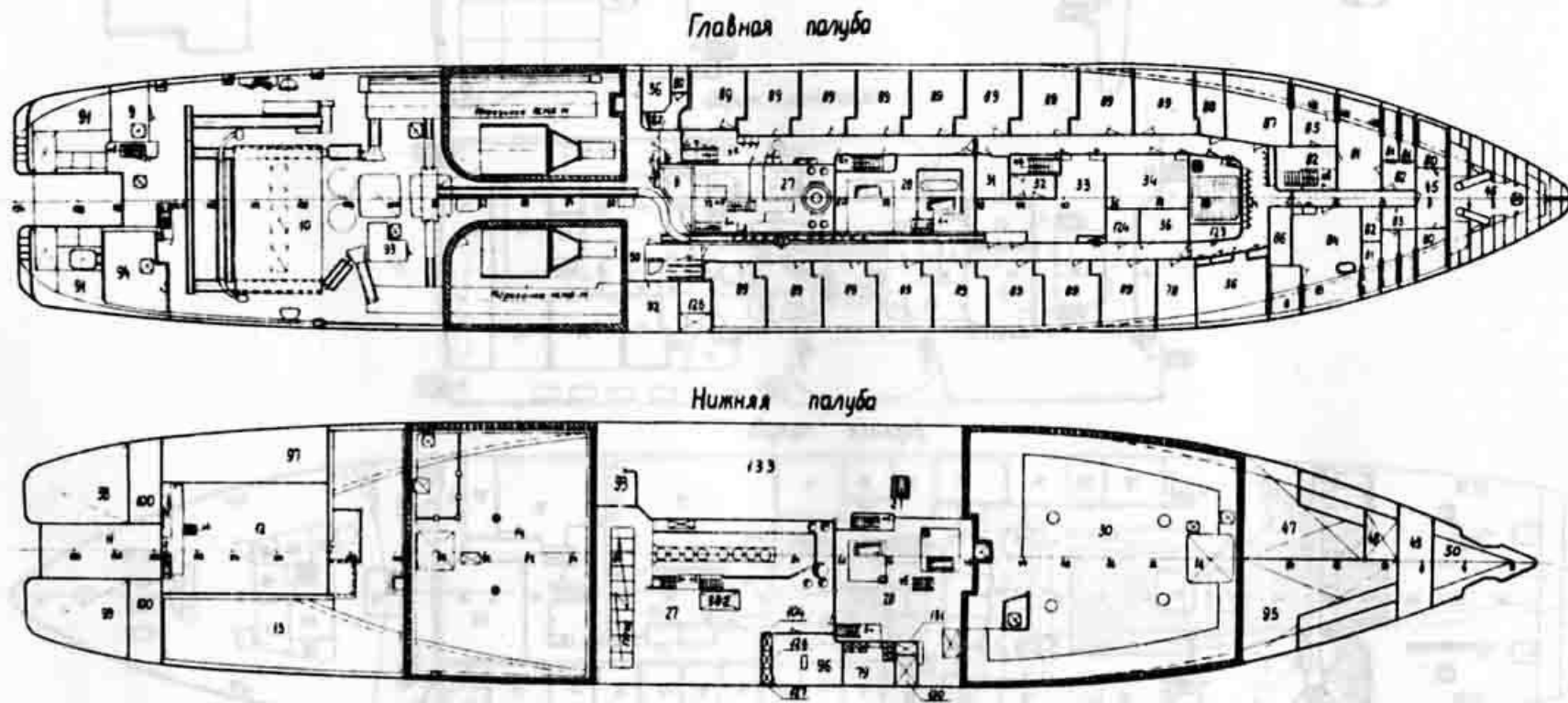
ЭКСПЛИКАЦИЯ К ЧЕРТЕЖАМ ОБЩЕГО РАСПОЛОЖЕНИЯ БМРТ ТИПА "ПИОНЕР ЛАТВИИ"

№ п.п.	Наименование	№ п.п.	Наименование	№ п.п.	Наименование
1	Кормовая рулевая рубка	39	Носовая рулевая рубка	77	Жилой блок старшего помощника
2	Механическая кладовая	40	Комната отдыха	78	Двухместная каюта
3	Амбулатория	41	Посудомойная	79	Помещение аварийных дизель-генераторов
4	Коридор	42	Каюта-компания	80	ВК
5	Вентиляторная	43	Плотницкая	81	Душ
6	Санблок изолятора	44	ФВУ и вентиляторная	82	Раздевальная
7	Помещение мотора траловой лебедки	45	Умывальная	83	Женская комната
8	Сушилка	46	Шкиперская кладовая	84	Прачечная
9	Мастерская и кладовая рыбцепа	47	Диптанк дизельного топлива № 2	85	Баня
10	Рыбообрабатывающий цех	48	Переливная цистерна дизельного топлива № 2	86	Кладовая грязного белья
11	Румпельное отделение	49	Цепной ящик	87	Кладовая сухой провизии
12	Помещение жиромучной установки	50	Судовая кладовая	88	Кладовая муки
13	Трим рыбной муки	51	Форпик	89	Четырехместная каюта
14	Рефрижераторный трим № 2	52	Штурманская рубка	90	Помещение хлоратора
15	Ахтерпик	53	Жилой блок капитана	91	Сетевая кладовая
16	Помещение туннеля гребного вала	54	Трансляционная	92	Электротехническая мастерская
17	Цистерна масла для ВРШ	55	Синоптическая	93	Электрощитовая
18	Сточный колодец	56	Одноместная каюта	94	Жиротопное отделение
19	Цистерна дизельного топлива № II	57	Помещение бака для разведения рассола	95	Диптанк дизельного топлива № 3
20	Цистерна дизельного топлива № 7	58	Зарядная	96	Механическая мастерская
21	Коффердам	59	Аккумуляторная	97	Помещение преобразователя лебедки
22	Цистерна дизельного масла № I	60	Помещение жидкостного пожаротушения	98	Цистерна пресной воды № 5
23	Цистерна котельного топлива № I	61	Помещение ФГО	99	Цистерна пресной воды № 4
24	Помещение гидроакустических приборов	62	Изолятор	100	Кладовая медицинского жира
25	Цистерна дизельного топлива № 5	63	Каюта врача	101	Цистерна грязного масла № I
26	Цистерна дизельного топлива № I	64	Кладовая радио-ЗИПа	102	Цистерна пресной воды № 3
27	Машинное отделение	65	Кладовая ацетиленовых баллонов	103	Цистерна пресной воды № 2
28	Котельное отделение	66	Аварийный пост	104	Цистерна цилиндрического масла
29	Отделение холодильных машин	67	Малярная	105	Отстойная цистерна диз.топлива № 10
30	Рефрижераторный трим № I	68	Кладовая кислородных баллонов	106	Фекальная цистерна
31	Помещение гиropоста	69	Станция магнитных контроллеров лебедки	107	Переливная цистерна диз.топлива
32	Тамбур	70	Заготовительная	108	Отстойная цистерна диз.топлива
33	Кладовая провизии	71	Камбуз	109	Цистерна дизельного топлива № 8
34	Кладовая мокрой провизии	72	Столовая команды	110	Сточный колодец рефриж. трима № 2
35	Помещение расширительных баллонов	73	Жилой блок старшего механика	III	Сточный колодец трима рыбной муки
36	Калориферная	74	Лаборатория	112	Цистерна дизельного топлива № 4
37	Агрегатная	75	Кладовая аммиачных баллонов	113	Цистерна дизельного топлива № 6
38	Радиорубка	76	Помещение жидкого аммиака	114	Цистерна котельного топлива № 2

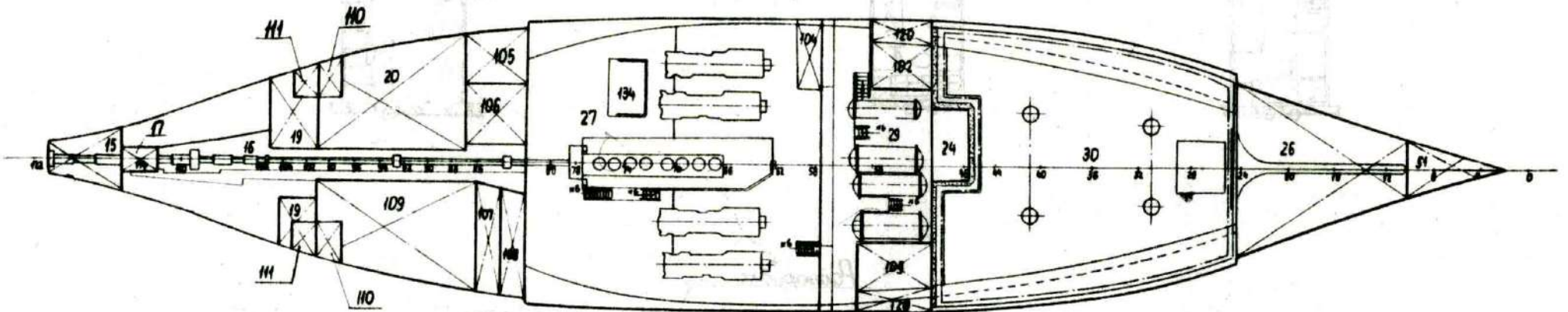
№ п.п.	Наименование	№ п.п.	Наименование	№ п.п.	Наименование
II5	Цистерна котельного топлива № 3	I22	Цистерна грязного масла № 2	I30	Отстойная цистерна котельн. топлива
II6	Кингстонный ящик	I23	Кладовая чистого белья	I31	Расходная цистерна котельн. топлива
II7	Цистерна котельного топлива № 4	I24	Помещение холодильных машин	I32	Расходная цистерна диз. топлива
II8	Цистерна котельного топлива № 5	I25	Электрокладовая	I33	Отделение холодильных машин
II9	Цистерна циркуляционного масла	I26	Цистерна сепарированного масла	I34	Звукоизоляционная кабина
I20	Цистерна пресной воды № I	I27	Цистерна компрессорного масла		
I21	Проточный канал	I28	Цистерна котельной воды		
		I29	Цистерна грязного масла № I		



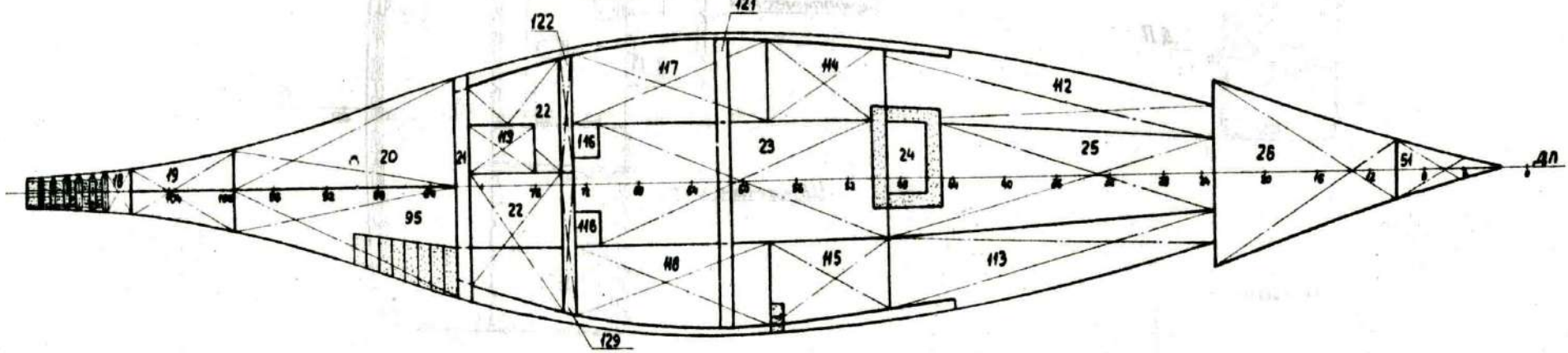
БМРТ типа "ПИОНЕР ЛАТВИИ"
Общее расположение



Трюм



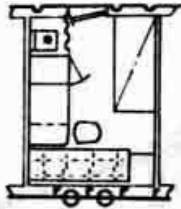
Двойное дно



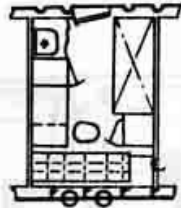
С чертежей № 394А-903-007, 394А-903-008

БМРТ типа "ПИОНЕР ЛАТВИИ"
Общее расположение

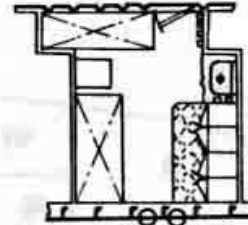
Одноместная каюта



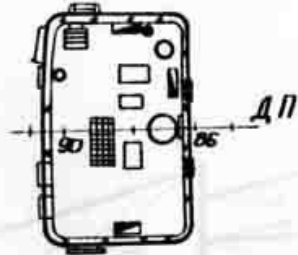
Двухместная каюта



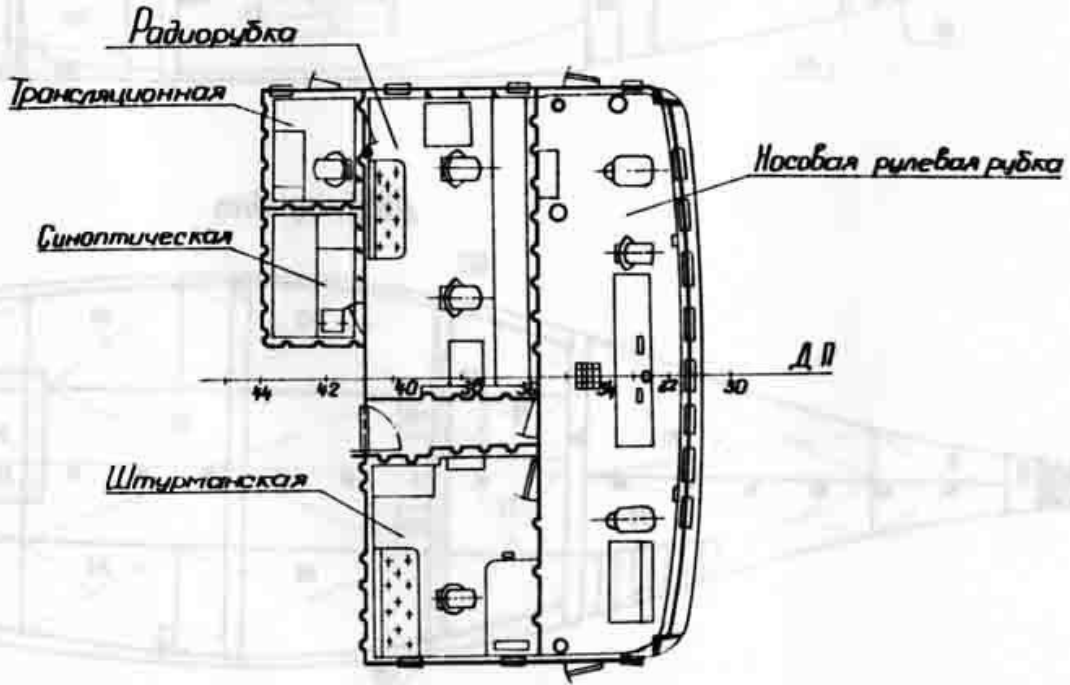
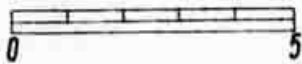
Четырехместная каюта



Кортовая рулевая рубка



Масштаб, м

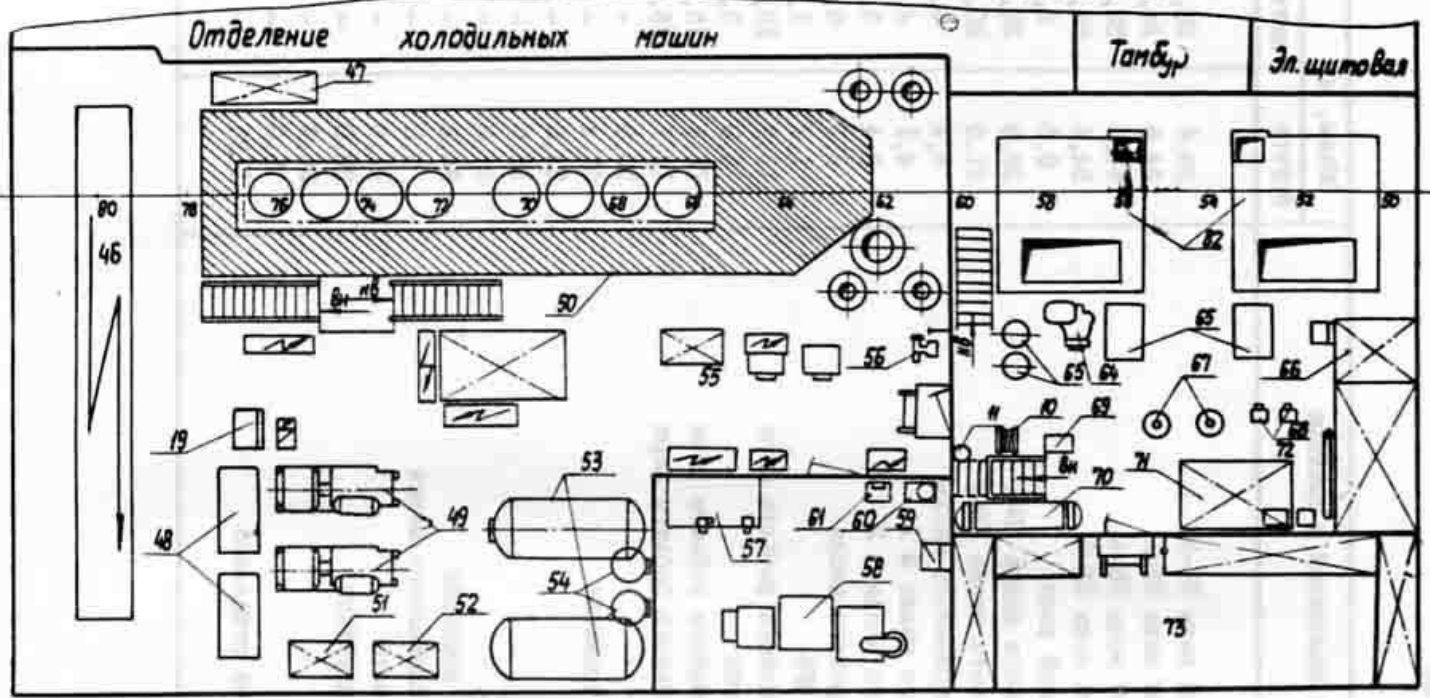


ЭКСПЛИКАЦИЯ К ЧЕРТЕЖАМ ОБЩЕГО РАСПОЛОЖЕНИЯ МЕХАНИЗМОВ И ОБОРУДОВАНИЯ
В МАШИНОМ ОТДЕЛЕНИИ БМРТ ТИПА "ПИОНЕР ЛАТВИИ"

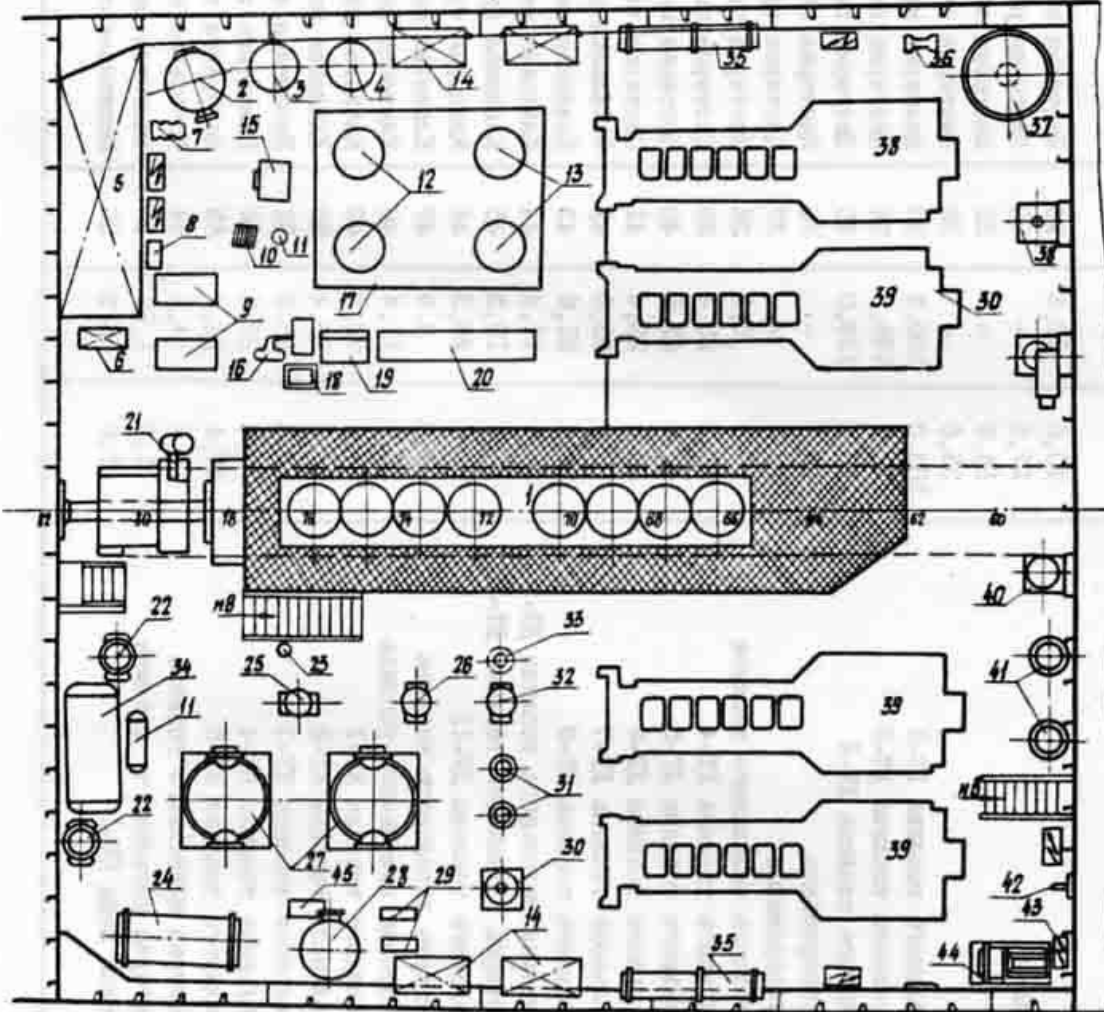
№ п.п.	Наименование	Кол-во	Примечание	№ п.п.	Наименование	Кол-во	Примечание
1	Главный двигатель 8ДР 43/6I-VI	1		27	Испарительная установка	2	
2	Пнеумоцистерна пресной воды	1		28	Пнеумоцистерна забортной воды	1	
3	Водонагреватель пресной воды	1		29	Охлаждающий электронасос компрессоров	2	
4	Пнеумоцистерна камбузной воды	1		30	Электронасос противопожарной системы	2	
5	Фекальная цистерна	1		31	Баллон пускового воздуха	2	1 м ³
6	Цистерна масла аварийной системы	1		32	Охлаждающий электронасос забортной воды	1	
7	Санитарный насос пресной воды	3		33	Мерный бак дизельного топлива	1	
8	Ящик для ветоши	6		34	Водомастный холопильник главного двигателя	1	
9	Электронасос перекачки котельного топлива	2		35	Водомастный холопильник дизель-генератора	4	
10	Стационарный воздушно-пенный аппарат	2		36	Электронасос сепаратора льяльных вод	1	
11	Воздушный баллон	2		37	Сепаратор льяльных вод	1	
12	Сепаратор масла	2		38	Осушительный электронасос	1	
13	Сепаратор дизельного топлива	2		39	Вспомогательный дизель-генератор	4	
14	Масляный бак дизель-генераторов	4		40	Балластный электронасос	1	
15	Ящик для ветоши	6		41	Электронасос прокачки забортной воды	2	
16	Ручной насос перекачки масла	1	20 л/мин	42	Ручной насос перекачки дизельного топлива	1	
17	Охлапитель воздуха	3		43	Электронасос перекачки дизельного топлива	1	
18	Пульт управления ВРШ	1		44	Электронасос подкачки котельного топлива	2	
19	Конторка	3		45	Санитарный электронасос забортной воды	1	
20	Щит вахтенного механика	1		46	Главный распределительный щит	1	
21	Валоповоротное устройство	1		47	Расширительный бак главного двигателя	1	вмест. 1 м ³
22	Масляный электронасос главного двигателя	2	80 м ³ /ч	48	Блок селеновых выпрямителей	4	
23	Водонагреватель	1		49	Электрокомпрессор пускового воздуха	1	
24	Водяной холопильник главного двигателя	1		50	Расходная цистерна дизельного топлива	1	вмест. 4 м ³
25	Охлаждающий электронасос пресной воды	1		51	Цистерна компрессорного масла	1	вмест. 0,5 м ³
26	Резервный охлаждающий электронасос пресной воды	1	100 м ³ /ч	52	Цистерна сепарированного масла	1	вмест. 0,5 м ³

№ п.п.	Наименование	Кол-во	Примечание	№ п.п.	Наименование	Кол-во	Примечание
53	Баллон пускового воздуха главного двигателя	1		64	Дозерная установка	1	
54	Масловлагодотделитель	2		65	Бачок для хранения нитрата и фосфата	2	
55	Цистерна цилиндрического масла	1	вмест. 0,5 м ³	66	Расходная цистерна котельного топлива	1	вмест. 3 м ³
56	Электровентилятор	6		67	Питательный электронасос	2	
57	Верстак	1		68	Топливофорсуночный электронасос	3	
58	Комбинированный станок	1		69	Ящик для песка	1	
59	Электрозаточный станок	1		70	Охладитель конденсата	1	
60	Стенд для опрессовки форсунок гл. двигателя	1		71	Теплый ящик	1	
61	Стенд для опрессовки форсунок вспомогат. ДГ	1		72	Подогреватель топлива	2	
62	Вспомогательный котел	2		73	Механическая кладовая	1	
63	Пульт горения котла	2					

Платформа



Трюм



Масштаб ,м



БМРТ типа "ПИОНЕР ЛАТВИИ"

Общее расположение механизмов и оборудования в машинном отделении

ЭКСПЛИКАЦИЯ К ЭПОРЕ ЕМКОСТИ БМРТ ТИПА "ПИОНЕР ЛАТВИИ"

№ п.п.	Наименование помещений и цистерн	Объем, м ³		№ п.п.	Наименование помещений и цистерн	Объем, м ³	
		брутто	нетто			брутто	нетто
I	Форпик	23,0	16,6	29	Цистерна пресной воды ПВ-2	29,6	28,9
2	Судовая кладовая	27,5	-	30	Цистерна пресной воды ПВ-3	24,6	24,0
3	Шкиперская	56,5	-	31	Цистерна пресной воды ПВ-4	54,5	52,6
4	Цепной ящик	35,5	-	32	Цистерна пресной воды ПВ-5	54,5	52,6
5	Цистерна дизельного топлива ДТ-1	103,0	100,5	33	Цистерна котельной воды	8,5	8,3
6	Цистерна дизельного топлива ДТ-3	140,5	138,5	34	Цистерна дизельного масла ДМ-1	28,9	28,2
7	Дептанк дизельного топлива ДТ-2	130,8	129,0	35	Цистерна дизельного масла ДМ-2	21,0	20,5
8	Выгородка трубопроводов	13,1	-	36	Цистерна циркуляционного масла	6,4	6,3
9	Выгородка трубопроводов	13,1	-	37	Цистерна грязного масла № 1	4,1	4,0
10	Переливная цистерна дизельного топлива	9,3	9,2	38	Цистерна грязного масла № 2	3,4	3,3
11	Цистерна дизельного топлива ДТ-4	30,2	29,4	39	Цистерна цилиндрического масла	8,1	8,0
12	Цистерна дизельного топлива ДТ-5	44,5	43,5	40	Цистерна масла ВРШ	1,2	1,2
13	Цистерна дизельного топлива ДТ-6	30,2	29,4	41	Цистерна технического рыбьего жира	15,7	15,4
14	Цистерна дизельного топлива ДТ-7	95,0	93,0	42	Фекальная цистерна	5,8	5,7
15	Цистерна дизельного топлива ДТ-8	83,4	81,6	43	Кладовая медицинского рыбьего жира	16,1	15,8
16	Отстойная цистерна дизельного топлива ДТ-9	11,6	11,4	44	Кладовая медицинского рыбьего жира	16,1	15,8
17	Отстойная цистерна дизельного топлива ДТ-10	10,5	10,3	45	Кладовая муки	13,5	-
18	Цистерна дизельного топлива ДТ-11	29,0	28,3	46	Кладовая сухой провизии	31,4	-
19	Расходная цистерна дизельного топлива	4,0	3,9	47	Кладовая мяса	23,5	-
20	Переливная цистерна дизельного топлива	11,6	11,4	48	Кладовая масла	13,5	-
21	Цистерна котельного топлива КТ-1	94,6	92,3	49	Кладовая овощей	21,6	-
22	Цистерна котельного топлива КТ-2	26,1	25,4	50	Кладовая мокрой провизии	36,2	-
23	Цистерна котельного топлива КТ-3	23,6	23,0	51	Помещение для холодильных машин	9,0	-
24	Цистерна котельного топлива КТ-4	27,4	26,6	52	Помещение гиropocтa	11,9	-
25	Цистерна котельного топлива КТ-5	27,4	26,7	53	Помещение гидроакустики	28,0	-
26	Отстойная цистерна котельного топлива	4,2	4,1	54	Котельная шахта	85,3	-
27	Расходная цистерна котельного топлива	1,7	1,66	55	Машинная шахта	75,0	-
28	Цистерна пресной воды ПВ-1	7,0	6,9	56	Машинно-котельное отделение	1173	-

№ п.п.	Наименование помещений и шлюзы	Объем, м ³		№ п.п.	Наименование помещений и шлюзы	Объем, м ³	
		брутто	нетто			брутто	нетто
57	Отделение холодильных машин	248,0	-	70	Сточный колодец	2,5	2,4
58	Отделение холодильных машин	178,0	-	71	Ляло	1,3	-
59	Рефрижераторный трам № I с твиндеком	1180,0	892,0	72	Ляло	1,3	-
60	Рефрижераторный трам № 2	585,0	420,0	73	Ковфердам	7,8	-
61	Трам рыбной муки	313,0	244,0	74	Ковфердам	3,6	-
62	Помещение жиромучной установки	274,0	-	75	Ковфердам	11,8	-
63	Румпельное отделение	48,0	-	76	Ковфердам	10,1	-
64	Сетевая кладовая	40,0	-	77	Ковфердам	6,6	-
65	Сетевая кладовая	43,5	-	78	Ковфердам	5,4	-
66	Ахтерник	16,0	-	79	Ковфердам	4,3	-
67	Туннель гребного вала	112,0	-	80	Ковфердам	1,8	-
68	Гольмпорт	0,7	-	81	Кангстонный лашк	2,0	-
69	Шахта автосейного лихота	2,9	-	82	Кангстонный лашк	2,0	-