

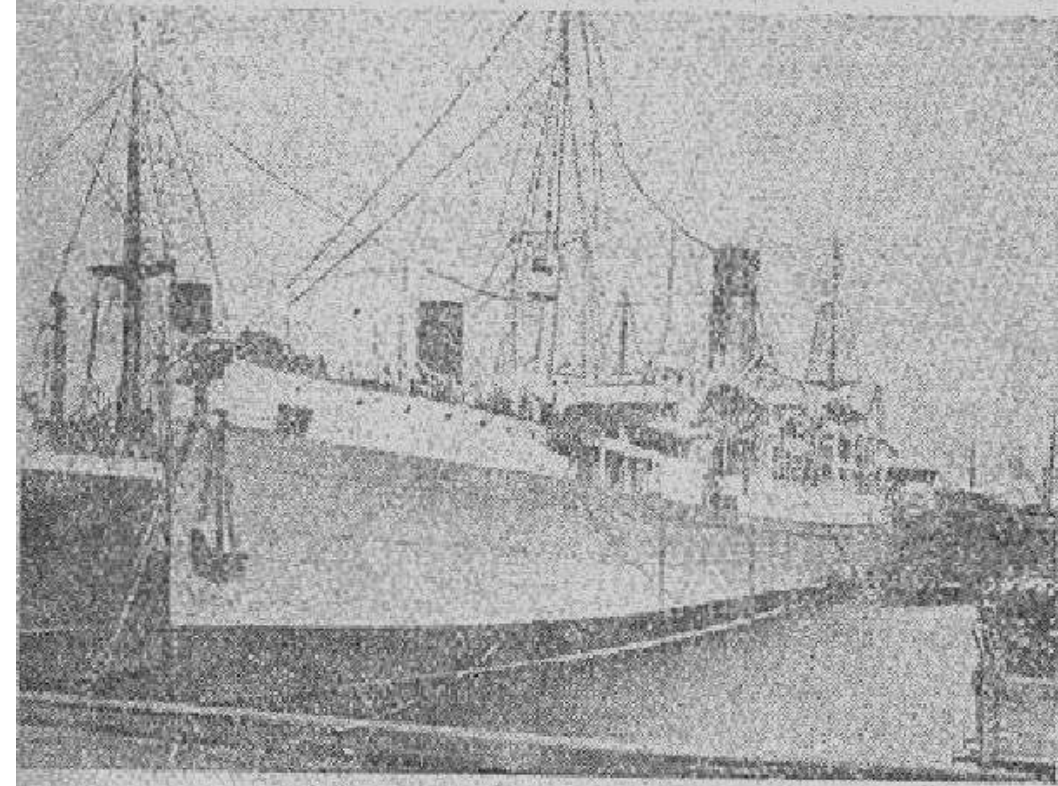
РЕФРИЖЕРАТОР „ПИЩЕВАЯ ИНДУСТРИЯ“

В 1933 г. по заказу и техническому заданию СССР фирмой Бурмейстер и Вейн были построены для рыбной промышленности Советского Союза два совершенно однотипных рыбоморозительных судна—«Рефрижератор № 1» и «Рефрижератор № 2». Эти два судна, теперь достаточно уже известные работникам нашей промышленности, явились мощными рыбопромышленными пловучими единицами, значительно поднявшими техническую оснащенность рыбного хозяйства СССР. Рефрижератор № 1 и рефрижератор № 2 имеют следующие глав-

ные размеры: длина между перпендикулярами 65,5 м, ширина 11 м, высота 5,8 м. Дедвейт (максимальная грузоподъемность судна брутто)—1000 т. Суточная производительность морозилки каждого из судов составляет 50 т рыбы, вместимость трюмов—500 т.

В октябре с. г. в Мурманск прибыло приобретенное Наркомпищепромом СССР в Англии еще более крупное судно «Королева Арктики», в настоящее время названное «Пищевая Индустрия». Это судно является еще более значительным и чрезвычайно интересным пополнением советского рыбопромышленного флота. По своим размерам это судно далеко превосходит не только упомянутые выше рефрижераторы, но, судя по опубликованным литературным данным, является единственным, самым крупным в мире подобного типа судном.

«Королева Арктики» участвовала в рыбном промысле у гренландских берегов как пловучая фактория. Водоизмещение ее 10000 т. Это крупнейшее судно-рефрижератор имеет следующие главные размеры: длина 148 м, ширина 18 м, высота борта 9 м. Судно трехпалубное. Дедвейт—приблизительно 8500 т. На борту «Пищевой Индустрии» имеется холодильное оборудование, с помощью которого можно в течение суток заморозить около 70 т рыбы. Изолированных трюмов 5 с общим количеством камер 19. Температура в трюмах может быть получена до -20°C и следовательно во время «пию» при предельном исполь-



зовании имеющихся трех морозильных баков возможно увеличить замораживающую способность сухой морозкой рыбы в трюмах. Единовременная емкость трюмов равна приблизительно 4 000 т рыбы (367670 ф³).

Судно имеет две холодильных машины завода «Холл» модели 15-А, непосредственно соединенных с паровыми машинами мощностью 150 л. с. Компрессоры углекислотные холодопроизводительностью до 250 000 р. к. ч. каждый. Каждый компрессор в состоянии обслужить любую из имеющихся двух рассольных схем—схему с хлористым натрием, предназначенную для мокрой морозилки, и схему с хлористым кальцием, предназначенную для охлаждения трюмов.

В носовой части выделено особое помещение для опытного производства филе и установлен небольшой морозильный аппарат по системе Зароченцева производительностью 1 т в сутки, а также специальное помещение для глазировки. Судно имеет на борту 40 моторных дорок размерами L—8 м, В—2,75 м, грузоподъемность их 3—4 тонны. Каждая дорка снабжена ярусно-подъемной машинкой. Для подь-

ема и спуска предусмотрены 14 поворотных кранов специальной конструкции. Рыба с дорок подается с обоих бортов в сетках стрелами на верхнюю палубу к загрузочным бункерам и затем по желобам направляется в помещение для предварительного охлаждения; здесь рыба сортируется и загружается в морозильные баки. Камера предварительного охлаждения имеет емкость 924 т. Судно по всей длине (кроме угольных ям и машинного отделения) изолировано пробкой. Судно имеет паровую машину 4-го расширения мощностью 4.100 л. с. и может развивать скорость до 12—12,5 узлов в час. Экипаж судна 480 чел. и на это количество оно оборудовано жилыми помещениями. Рыбаки размещаются в 5-местных каютах. Из бытовых помещений имеется: столовая на 200 чел., хорошо оборудованные камбузы, пекарня, прачечная, камера хранения провизии и др.

Построено судно в Медльсбро в 1909 г. как товаро-пассажирское, а в 1928 г. оно переоборудовано под базу-рефрижератор.