

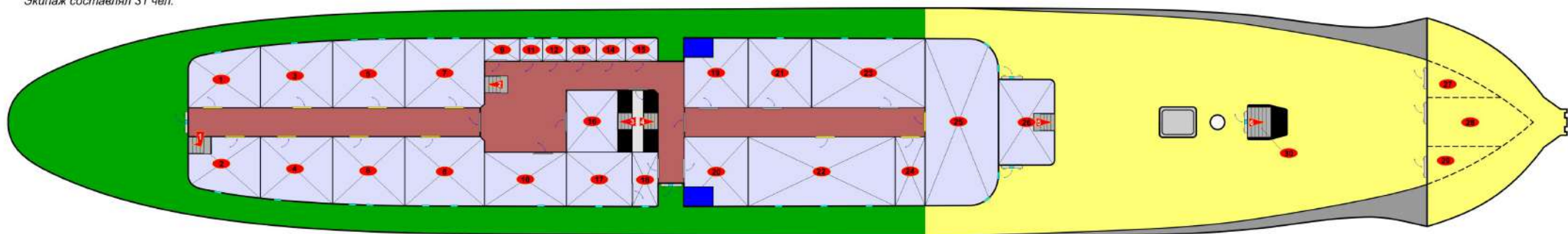
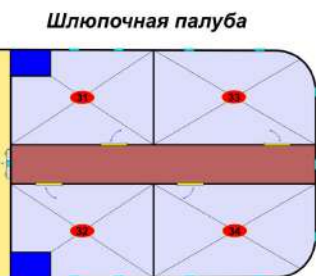
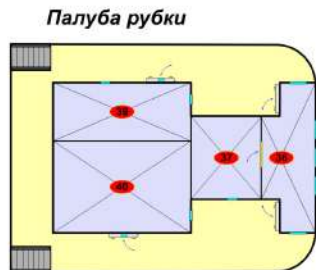
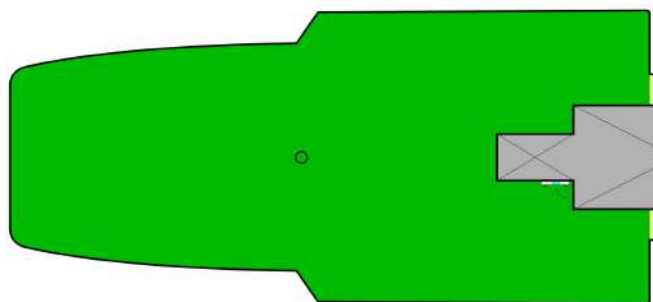
Схема расположения иллюминаторов, дверей и помещений на к/с "Робкий" (проект 393)

Штатное расписание к/с "Робкий"

Капитан
 Старший помощник капитана
 Второй помощник капитана
 Третий помощник капитана
 Радист
 Боцман
 Помощник боцмана
 Матрос I класса - 7
 Матрос II класса - 1
 Гарпунер
 Помощник гарпунера
 Старший механик
 Второй механик
 Третий механик
 Четвертый механик
 Моторист I класса - 3
 Моторист II класса - 3
 Первый электромеханик
 Второй электромеханик
 Электрик I класса - 1
 Кок

Экипаж составлял 31 чел.

- участок палубы имеющей деревянный настил
- стальная крашенная палуба
- часть помещения занята объемом трапа



- Роспись помещений по главной палубе

1 - Каюта боцмана и пом. боцмана 2 - Каюта кока и пом. гарпунера 3 - Каюта 2-го помощника капитана 4 - Каюта 3-го и 4-го механиков 5 - Каюта 2-го электромеханика и 3-го помощника капитана 6 - Каюта 2-го механика 7 - Каюта 1-го электромеханика 8 - Каюта ст. механика 9 - Кладовая электромехаников 10 - Механическая мастерская 11, 12, - Гальюны 13 - Кладовая 4-го механика 14 - Кладовая 3-го механика 15 - Кладовая 2-го механика 16 - Котельное отделение 17 - Баня и душевая	18 - Предбанник 19 - Бельевая 20 - Прачечная 21 - Продуктовая кладовая 22 - Столовая команды, она же кинозал 23 - Камбуз 24 - Кинобудка и радиоузел 25 - Каюткомпания 26 - Тамбур входа в трюмные помещения 27 - Кладовая пом. гарпунера 28 - Шкиперская 29 - Кладовая покрасочных материалов 30 - Тамбур входа в помещения для хранения провизии.
--	--
- Роспись помещений по шлюпочной палубе

31 - Каюта радиста и 3-го пом. капитана 32 - Каюта гарпунера 33 - Каюта ст. помощника капитана	34 - Каюта капитана 35 - Дымовая труба и котельное отделение
--	---
- Роспись помещений по палубе ходовой рубки

36 - Ходовая рубка 37 - Штурманская	39 - Аккумуляторная зарядная 40 - Радиорубка
--	---
- ▶ Трапы спуска в помещения ниже главной палубы

1 - в румпельную и каюты матросов и мотористов 2 - в электромеханическое отделение 3-4 - в 1-е и 2-е машинные отделения	5 - в трюмные помещения (льняную и амортизаторную) 6 - в провизионную и морозильные камеры
---	---