

РЫБОЛОВНЫЙ СЕЙНЕР „КЕРЧАНИН“

В. П. Тахистов

УДК 629.124.72:639.22.066

Судостроительная промышленность постоянно обновляет рыболовный флот нашей страны, вводятся в строй новые, более совершенные и техни-

чески оснащенные суда. Так, с 1977 г. начата постройка новой серии судов (рис. 1,2), которым присвоен класс К М ★ Л4 I (рыболовные) Регистра СССР. Головное судно серии названо «Керчанин».

Новый сейнер представляет собой морское стальное однопалубное одновинтовое судно с полотораярусной рубкой, расположенной в корму от

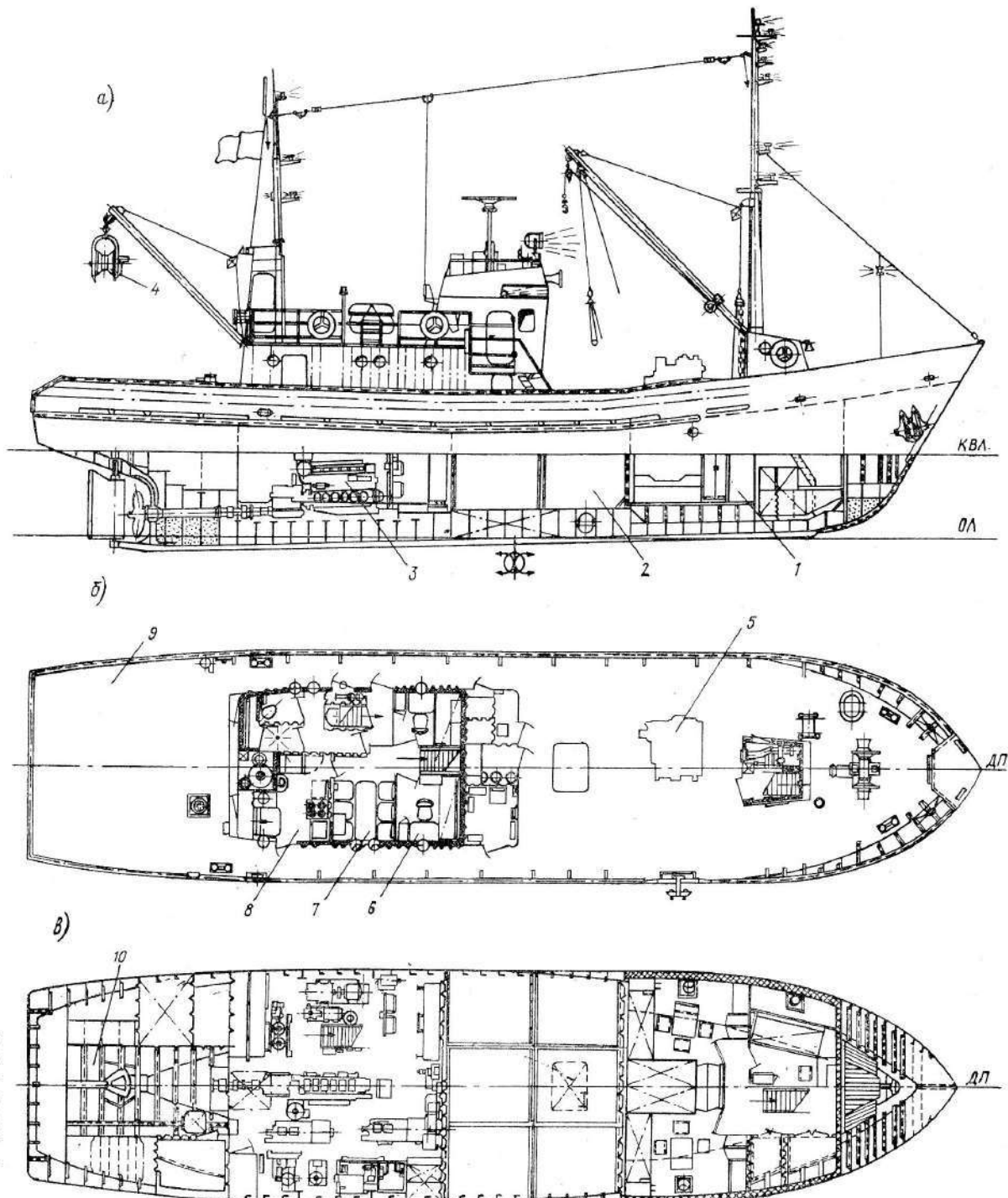


Рис. 1. Схема общего расположения сейнера:

а — боковой вид;

б — план верхней палубы;

в — план трюма.

1— жилой отсек; 2— рыбный трюм; 3— машинное отделение; 4— силовой блок; 5— промысловая лебедка; 6— каюта капитана; 7— столовая команды; 8— камбуз; 9— неводная площадка; 10— румпельное отделение.

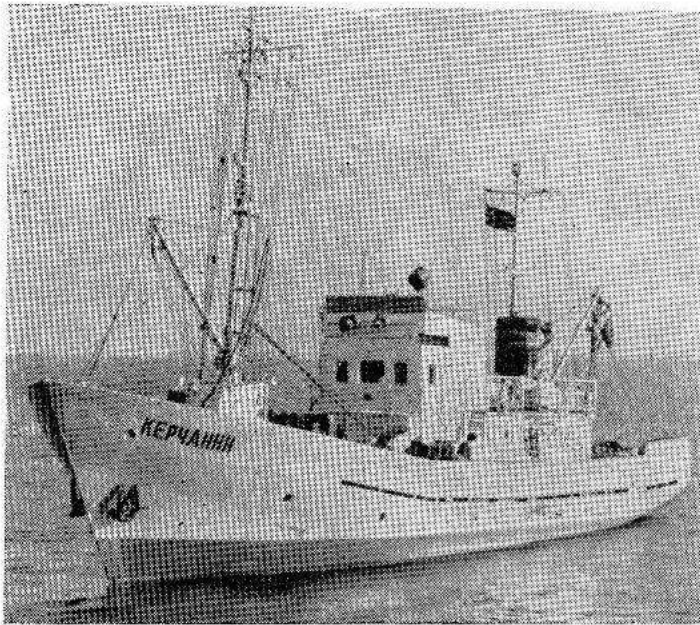


Рис. 2. Сейнер «Керчанин».

мидель-шпангоута, с кормовым расположением машинного отделения и трюмом в средней части. Сейнер предназначен для лова рыбы кошельковым неводом, а также конусной сетью на электросвет и передачи улова на обслуживающие суда или транспортировки его в свежем виде в порт.

Главный двигатель — дизель мощностью 225 л. с. при 750 об/мин, который через понижающий редуктор приводит во вращение четырехлопастной винт фиксированного шага. Два дизель-генератора мощностью 25 кВт каждый обеспечивают судовых потребителей переменным током напряжением 380 В.

Промысловое оборудование включает в себя двухбарабанную сейнерную лебедку, силовой блок для работы с неводом, промысловый шпиль. Привод лебедки — электрический, а неводовыборочной машины и шпиля — гидравлический. При лове рыбы конусной сетью на промысловой лебедке вместо турочки устанавливается дополнительный барабан для намотки 150 м кабель-троса. Для проведения грузопромысловых операций предусмотрена грузовая стрела грузоподъемностью 1 т, обслуживаемая подвесной электрической лебедкой. Улов из кошелька при помощи рыбонасоса через водоотделитель и систему лотков подается в трюм объемом 66 м³, разделенный вертикальными выгородками на шесть частей. Предусмотрена возможность деления трюма и в горизонтальной плоскости.

Основные элементы и характеристики

Длина наибольшая, м	26,5
Ширина, м	6,5
Высота борта, м	3,05
Водоизмещение, т	183
Автономность, сут.	6
Скорость, уз	9,5
Экипаж, чел.	10

Все жилые помещения и столовая оборудованы типовой пластмассовой мебелью. Отопление помещений электрическое и электровоздушное. На камбузе установлены газовая плита, электрокипятильник и другое необходимое оборудование.

В рулевой рубке имеются пост дистанционного управления главным двигателем и щиты с аппаратурой дистанционного контроля и сигнализации. Судно оснащено современным радионавигационным оборудованием: радиостанцией, радиопеленгатором, радиолокатором и эхолотом. Первые эксплуатационные рейсы сейнера подтвердили его хорошие мореходные и промысловые качества.