

Чертежи рыболовного траулера: продольный разрез

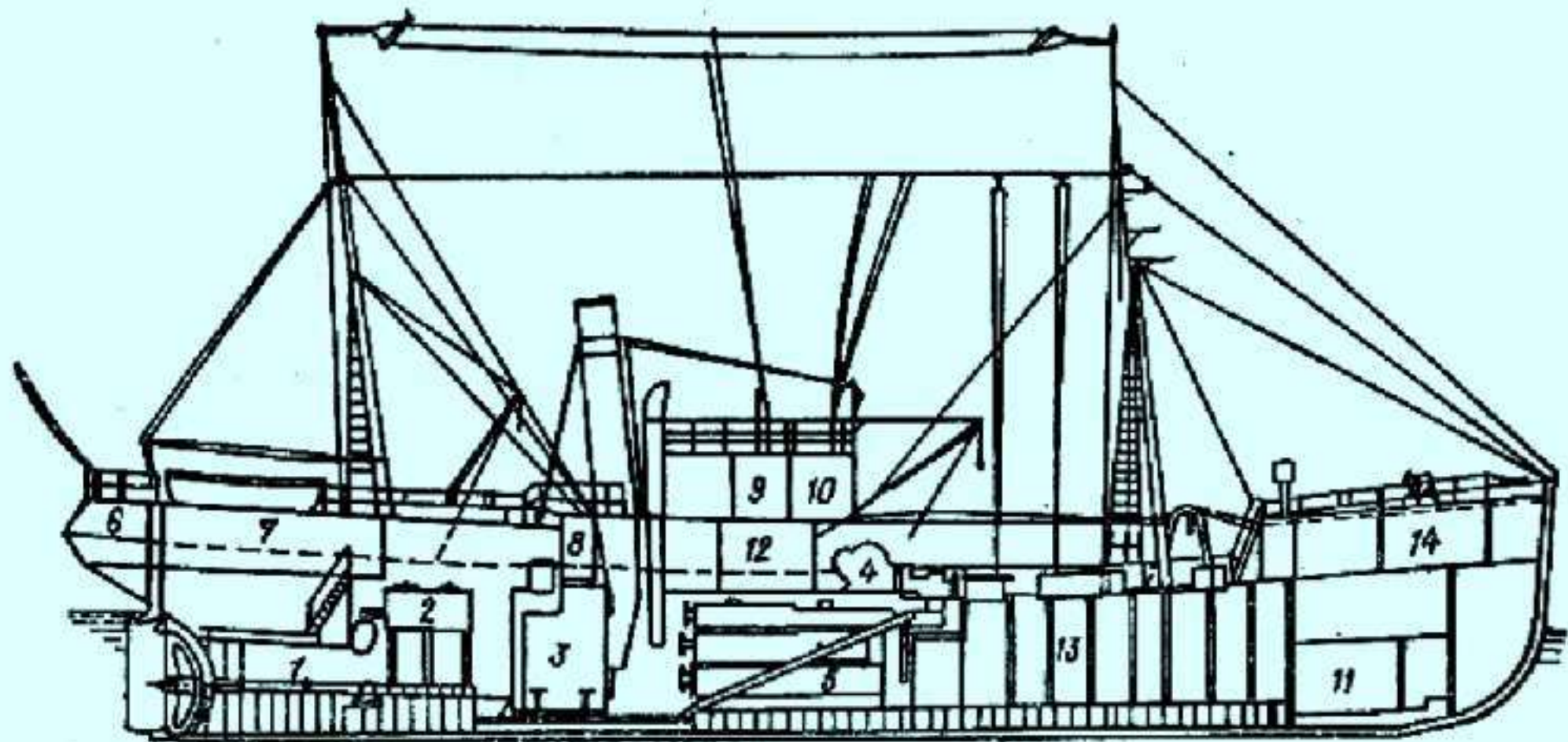
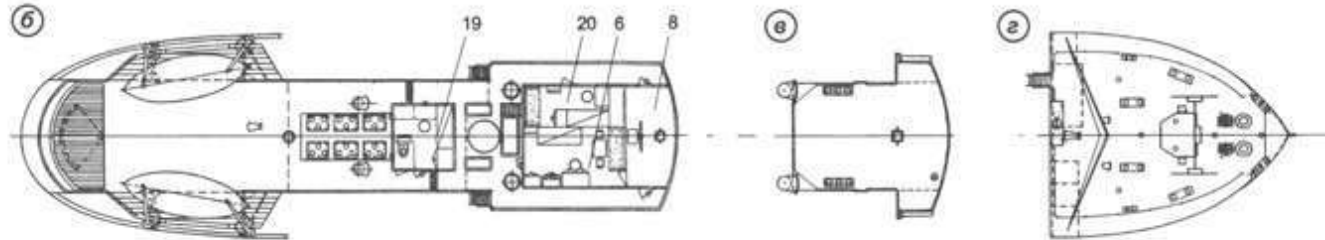
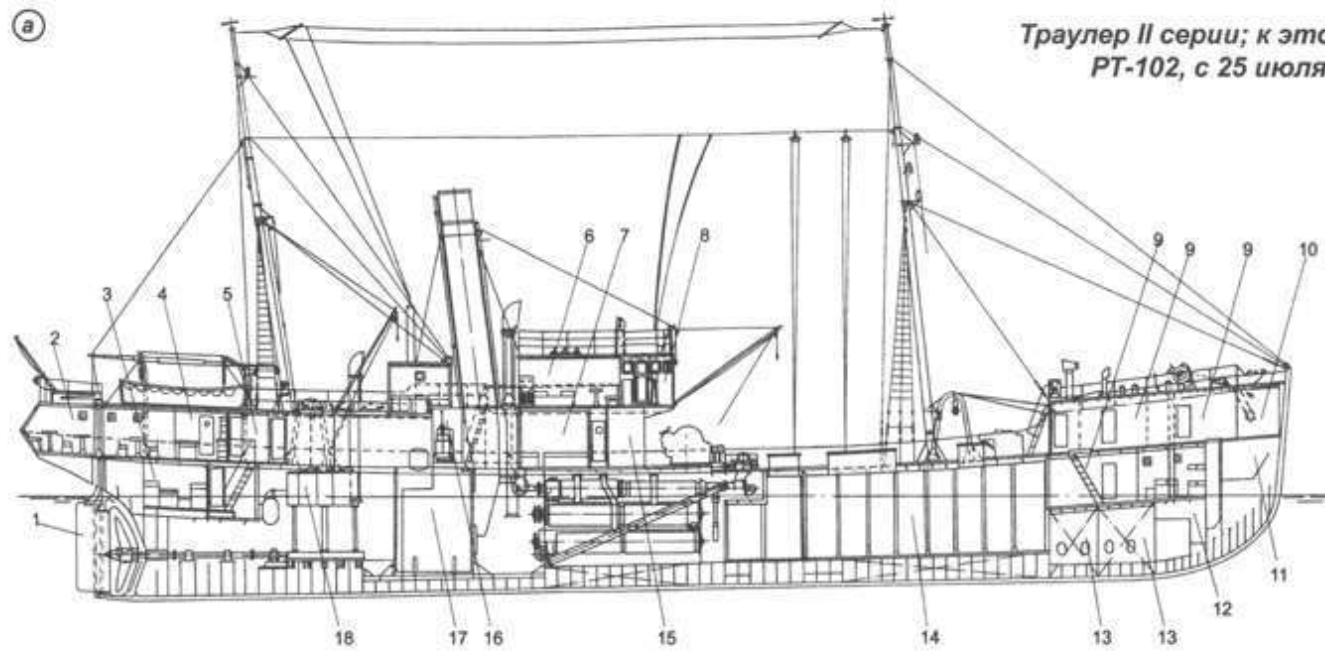


Схема общего расположения и оборудование первого советского траулера, построенного в 1931 г. Северной судостроительной верфью.

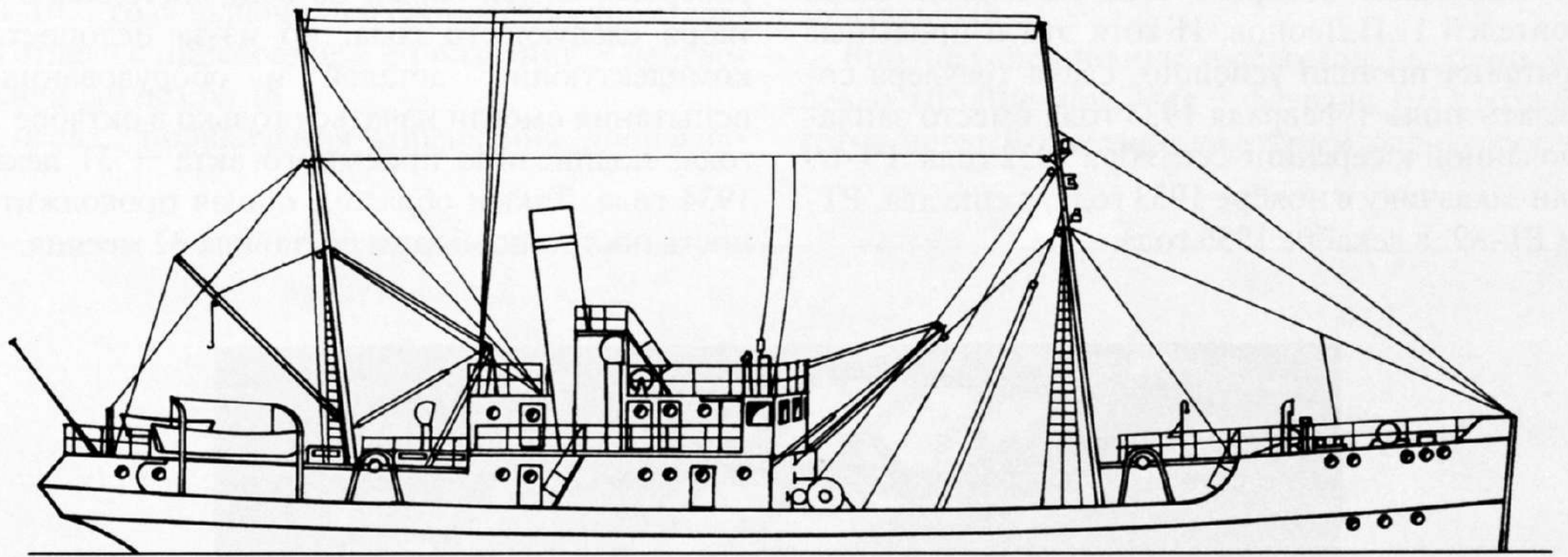
1 — гребной вал; 2 — главная паровая машина; 3 — главный котел; 4 — траловая лебедка; 5 — рыбомучная установка; 6 — сетевая, шхиперская и другие помещения; 7 — помещения комсостава; 8 — жиротопная установка; 9 — каюта капитана и радиорубка; 10 — рулевая рубка; 11 — цистерна питьевой воды; 12 — кают-компания и камбуз комсостава; 13 — рыбный трюм; 14 — помещение команды.

**Траулер II серии; к этому типу принадлежал
РТ-102, с 25 июля 1941 года – «Пассат»:**



а – продольный разрез; **б** – план палубы надстройки; **в** – план мостика; **г** – план палубы полубака; **д** – план верхней палубы; **е** – план трюма.

1 – перо руля; **2** – столовая; **3** – каюты начсостава; **4** – камбуз; **5** – ледник; **6** – каюта капитана; **7** – каюта второго и третьего штурманов; **8** – рулевая рубка; **9** – четырёхместный кубрик; **10** – шхиперская; **11** – водяной балласт; **12** – цепной ящик; **13** – цистерна питьевой воды; **14** – рыбный трюм; **15** – провизионная кладовая; **16** – жироварня; **17** – котельное отделение; **18** – машинное отделение; **19** – радиорубка; **20** – каюта старшего помощника капитана; **21** – буфет; **22** – фонарная; **23** – сушильная; **24** – баня; **25** – рыбообразовательные машины; **26** – малярная; **27** – угольная яма; **28** – сетевая

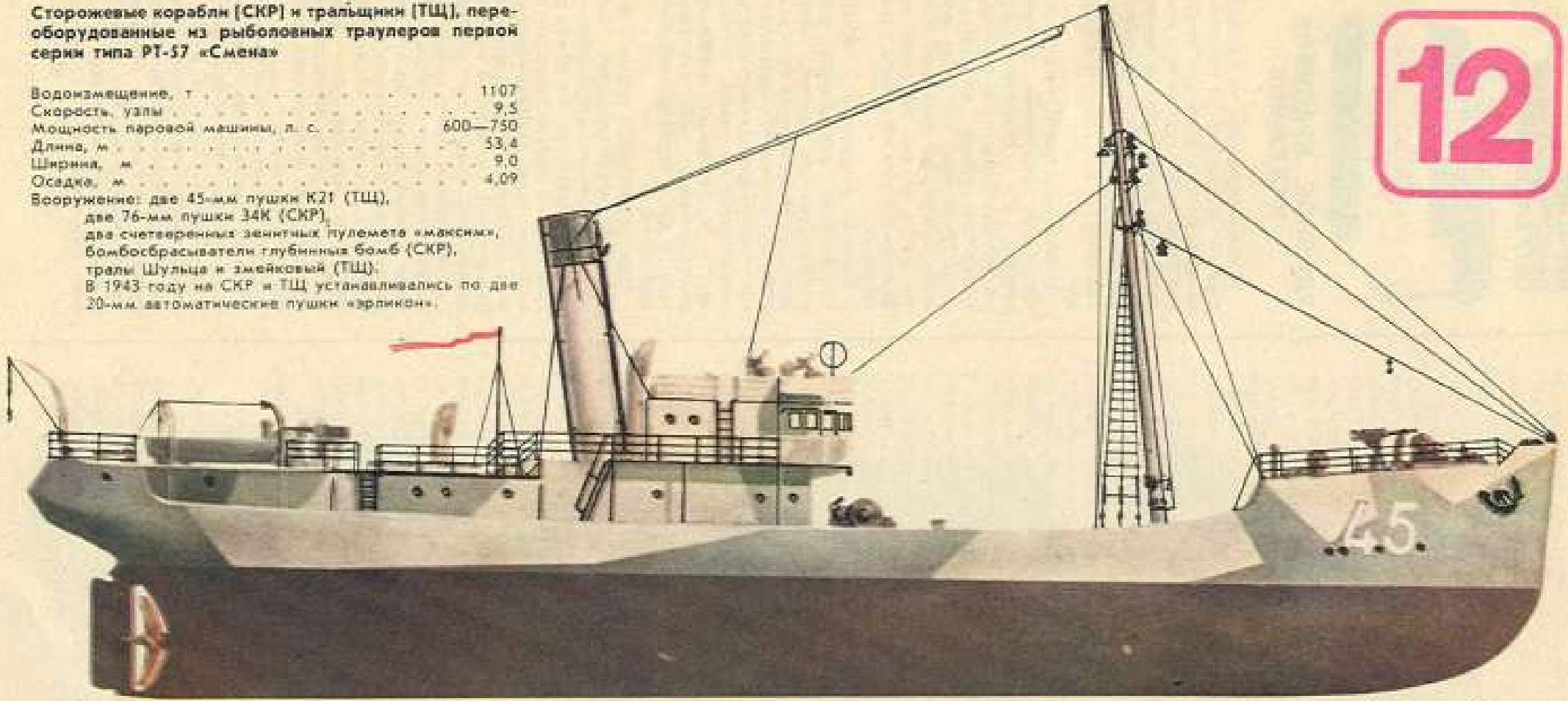


Сторожевые корабли (СКР) и тральщики (ТЩ), переоборудованные из рыболовных траулеров первой серии типа РТ-57 «Смена»

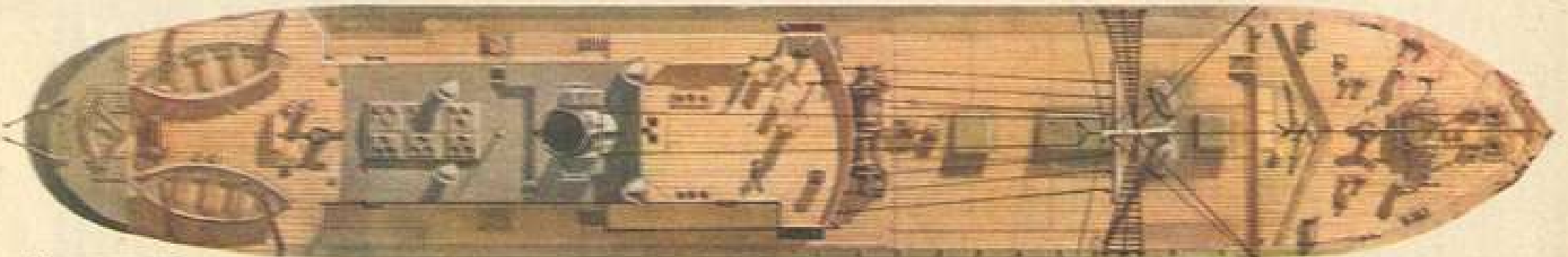
Водоизмещение, т	1107
Скорость, узлы	9,5
Мощность паровой машины, л. с.	600—750
Длина, м	53,4
Ширина, м	9,0
Осадка, м	4,09

Вооружение: две 45-мм пушки К21 (ТЩ),
 две 76-мм пушки З4К (СКР),
 два счетверенных зенитных пулемета «максим»,
 бомбосбрасыватели глубинных бомб (СКР),
 тралы Шульца и змейковый (ТЩ).
 В 1943 году на СКР и ТЩ устанавливались по две
 20-мм автоматические пушки «эрликон».

12



0 5 М. Петровский



Коллективный
 консультант:
 Центральный музей
 Вооруженных Сил
 СССР.

Рис. Михаила Петровского