



## СРЕДНИЙ РЕФРИЖЕРАТОРНЫЙ ТРАУЛЕР-СЕЙНЕР

*В. А. Серeda*

УДК 629.124.72

Отечественный рыболовственный флот за последние годы пополнился новыми судами многоцелевого назначения. В их число входят средние рефрижераторные траулеры-сейнеры типа «Саргасса» (рис. 1), созданные на базе серийного рыболовного траулера типа «Маяк». Траулер-сейнер типа «Саргасса» — одновинтовое однопалубное судно с утопленным полубаком, надстройкой и ютом. Корпус траулера — стальной, машинное отделение расположено в корме. Основным назначением траулера-сейнера является лов рыбы донным или разноглубинным тралами (по бортовой схеме траления) и кошельковым неводом, а также лов сайры бортовой ловушкой и кальмара ярусами. Улов доставляется в порт или на плавучие базы в охлажденном или малосоленом виде. Лов рыбы

кошельковым неводом и тралом может производиться без дополнительного перевооружения. Многоцелевое назначение траулера-сейнера типа «Саргасса» позволяет эффективно использовать его в течение круглого года на различных объектах промысла.

Судно спроектировано и строится на класс Регистра СССР Л★Р $\frac{4}{1}$ СΘ (траулер). Его наибольшая длина 54,2 м, ширина 9,3 м, высота борта 4,7 м, осадка 3,9 м. Полное водоизмещение траулера 1026 т, а объем рыбных трюмов 418 м<sup>3</sup>. В полном грузу судно развивает скорость 11,7 уз, автономность плавания 30 сут. Экипаж траулера, состоящий из 29 чел, размещен в одноместных, двухместных и четырехместных каютах. Остойчивость судна удовлетворяет требованиям Регистра СССР для судов 1 категории. Обводы корпуса обеспечивают траулеру хорошие мореходные качества и гарантируют безопасность швартовных операций (рис. 2).

Промысловое оборудование судна включает в себя траловую лебедку с тяговым усилием 6—8 т и силовые блоки ПМВК-5 с тяговым усилием 2,5 т. Скорость выборки ваеров составляет 45—60 м/мин, канатоемкость барабанов лебедки достигает 1800 м.



Рис. 1. Средний рефрижераторный траулер-сейнер типа «Саргасса».

В качестве главного двигателя использован восьмицилиндровый дизель 8NVD48AU мощностью 800 л.с. при 300 об/мин, вращающий четырехлопастный гребной винт фиксированного шага. Судо-

агрегата и большинства вспомогательных механизмов автоматизирована, предусмотрена аварийно-предупредительная сигнализация по температуре и давлению охлаждающей воды и масла в дизелях.

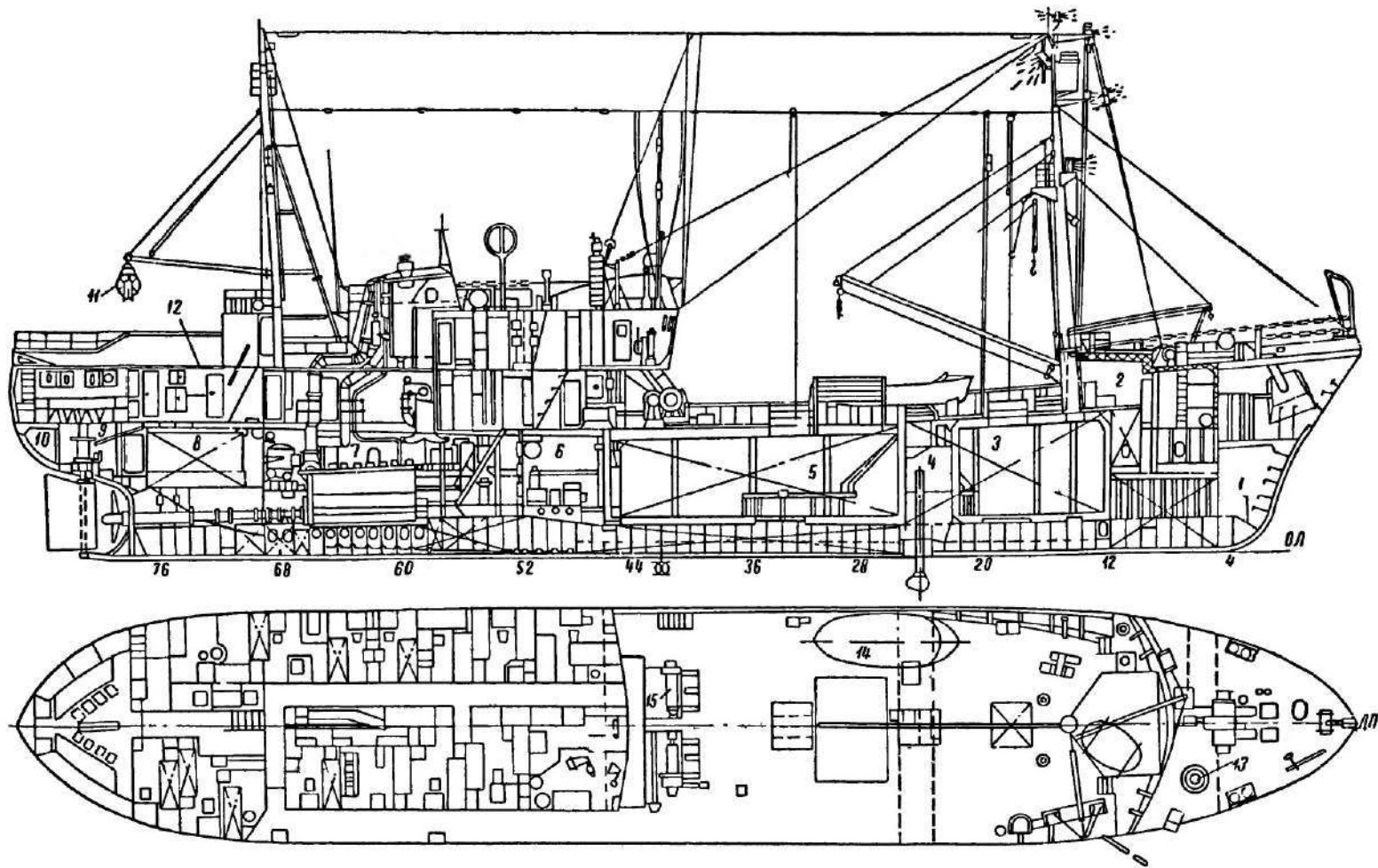


Рис. 2. Общее расположение среднего рефрижераторного траулера-сейнера типа «Саргасса».

1 — форпик; 2 — сетный трюм; 3 — носовой рыбный трюм; 4 — шахта гидролокатора; 5 — кормовой рыбный трюм; 6 — рефрижераторное отделение; 7 — машинное отделение; 8 — топливные танки; 9 — румпельное отделение; 10 — водяные цистерны; 11 — силовой блок; 12 — неводная площадка; 13 — шпиль; 14 — рабочая шлюпка; 15 — траловая лебедка.

вая электростанция состоит из трех дизель-генераторов ДГР 100/750 общей мощностью 300 квт. В состав аммиачной рефрижераторной установки входят два компрессора АВ-100 холодопроизводительностью по 100 тыс. ккал/ч, обеспечивающие поддержание в рыбных трюмах температуры минус 2—5° С.

Для обработки улова судно оснащено различным технологическим оборудованием (транспортерами для рыбы и льда, рыбомойками и льдогенераторами). Работа холодильной установки, котло-

Судно оснащено современным радионавигационным оборудованием и поисковой аппаратурой. На нем широко использованы современные изоляционные негорючие и трудностгораемые материалы. При постройке судна проведены конструктивные мероприятия по снижению уровня шума в жилых и служебных помещениях.

В настоящее время средние рыболовные траулеры-сейнеры типа «Саргасса» успешно работают во многих районах промысла, имеющих различные климатические условия.