

Abb. 9 Mitteltrawler

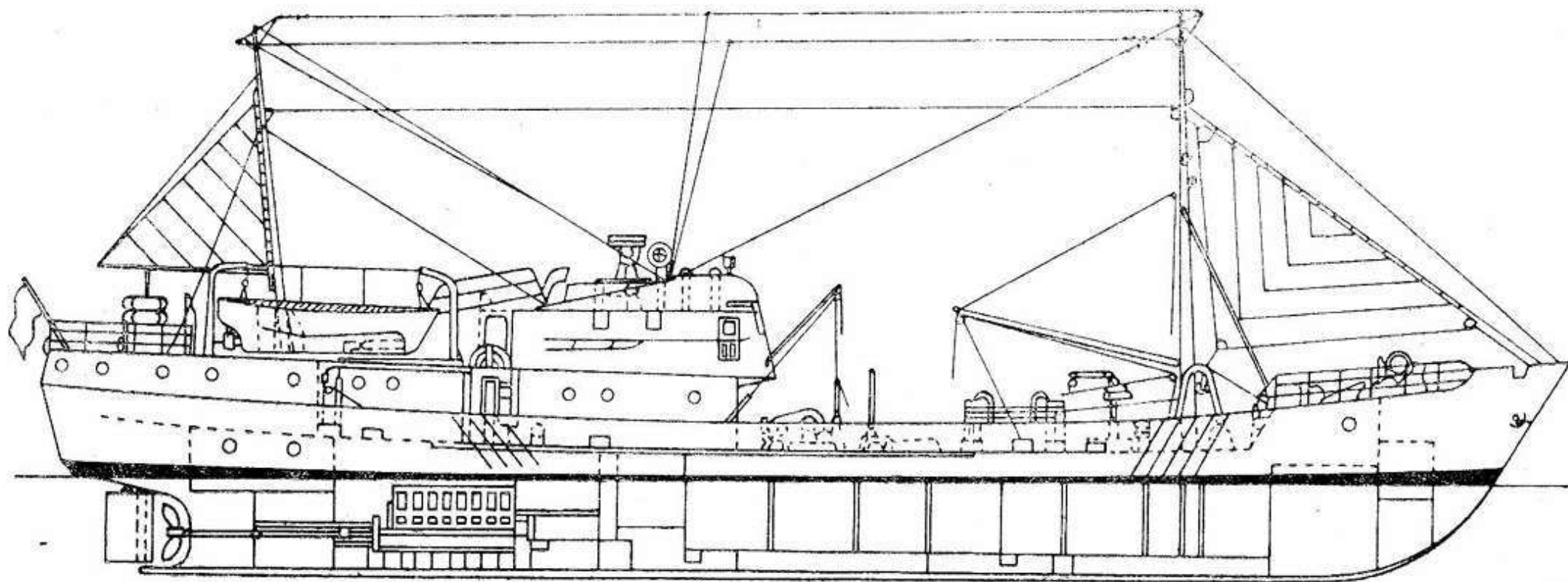
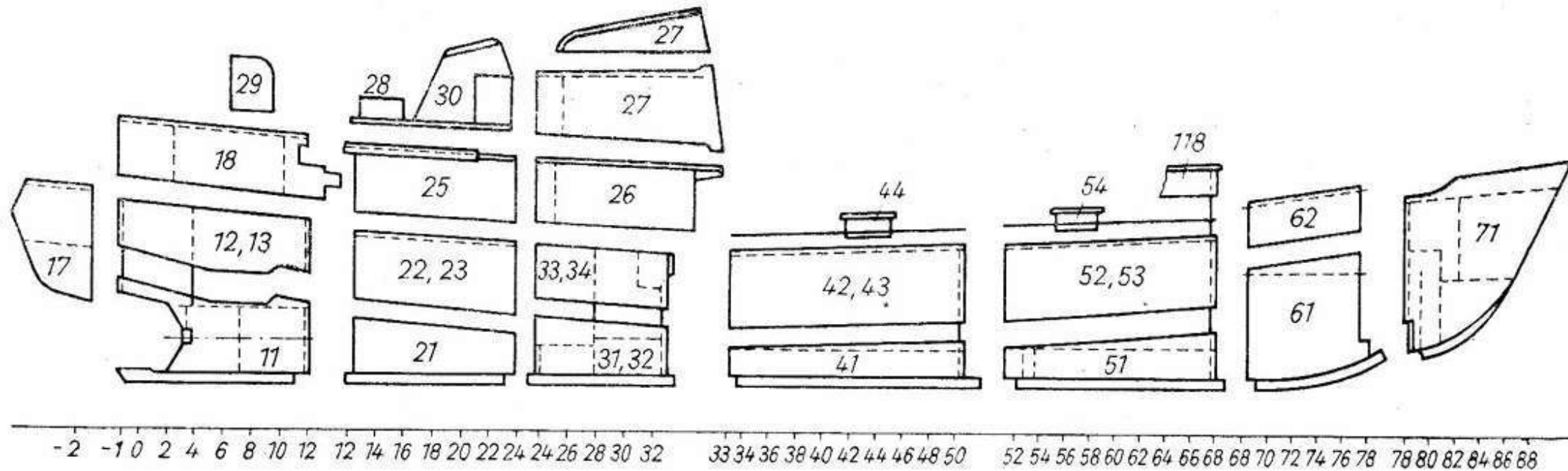


Abb. 11 Sektionsplan des Mitteltrawlers



11	Hinterpiek	27	Steuerhaus	44	Hauptdeck Mitte
12/13	Seitenschale Bb/Stb	28	Oberlicht	51	Doppelboden Spt. 51-68
17	Heck hinten Spt. -1	29	Niedergangskappe	52/53	Seitenschale Bb/Stb
18	Aufbau Spt. 1-12	30	Schornstein	54	Hauptdeck Mitte
21	Maschinen-Fundament mit Außenhaut	31/32	Bodenschale Stb/Bb	61	Bodensektion Spt. 68-78
22/23	Seitenschale Bb/Stb	33/34	Ölbunker mit Seitenschale Stb/Bb	62	Back Spt. 68-78
25	Deckshaus Spt. 12-24	41	Doppelboden Spt. 33-51	71	Vorpiek
26	Deckshaus Spt. 23-36	42/43	Seitenschale Bb/Stb	118	Schanzkleid