

## ОЗЕРНЫЙ БОТ - СЕТЕПОДЪЕМНИК (ПРОЕКТ 211)

### НАЗНАЧЕНИЕ

Лов рыбы ставными сетями , транспортировка и сдача  
улова в свежем виде

Год постройки - 1974      Завод - строитель - Ново-Ладожская судостроительная верфь

### ОСНОВНЫЕ ХАРАКТЕРИСТИКИ

Длина наибольшая, м ...	14,90	Водоизмещение полное, т ...	24,2	Скорость, уз .....	7,8
Ширина наибольшая, м ...	3,75	Осадка средняя, м .....	1,12	Судовые запасы топлива, т.....	1,6
Высота борта, м .....	1,50	Грузоподъемность , т .....	4,5	Коечных мест .....	5

Материал корпуса - сталь

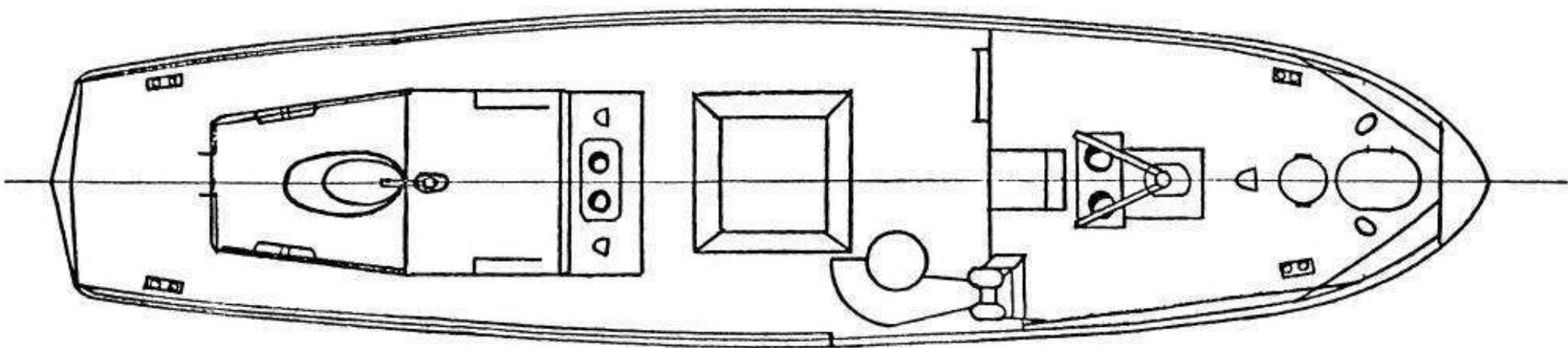
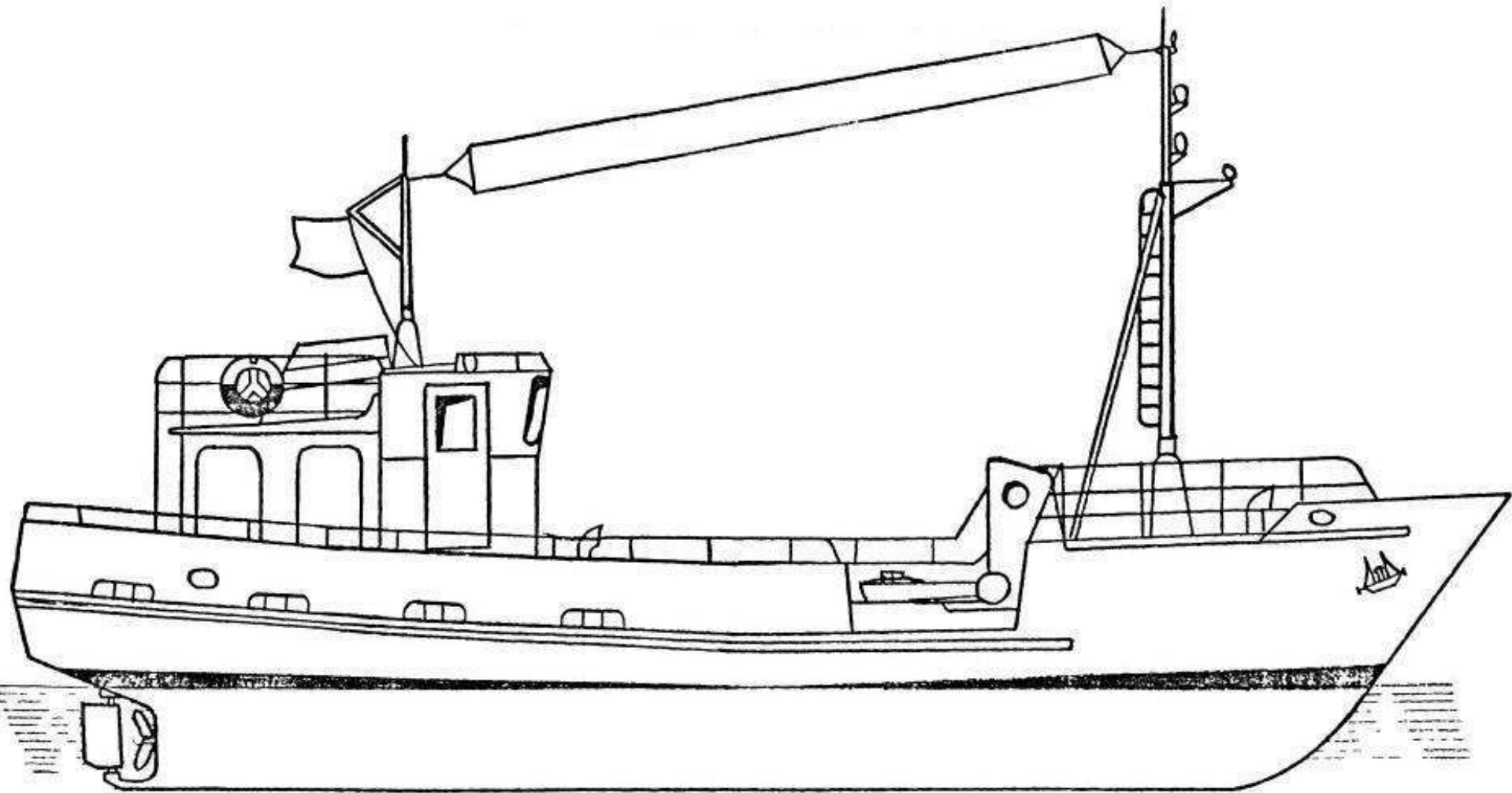
Главный двигатель - дизель 4 ЧСН 10,5/ 13 мощностью 40 л.с.

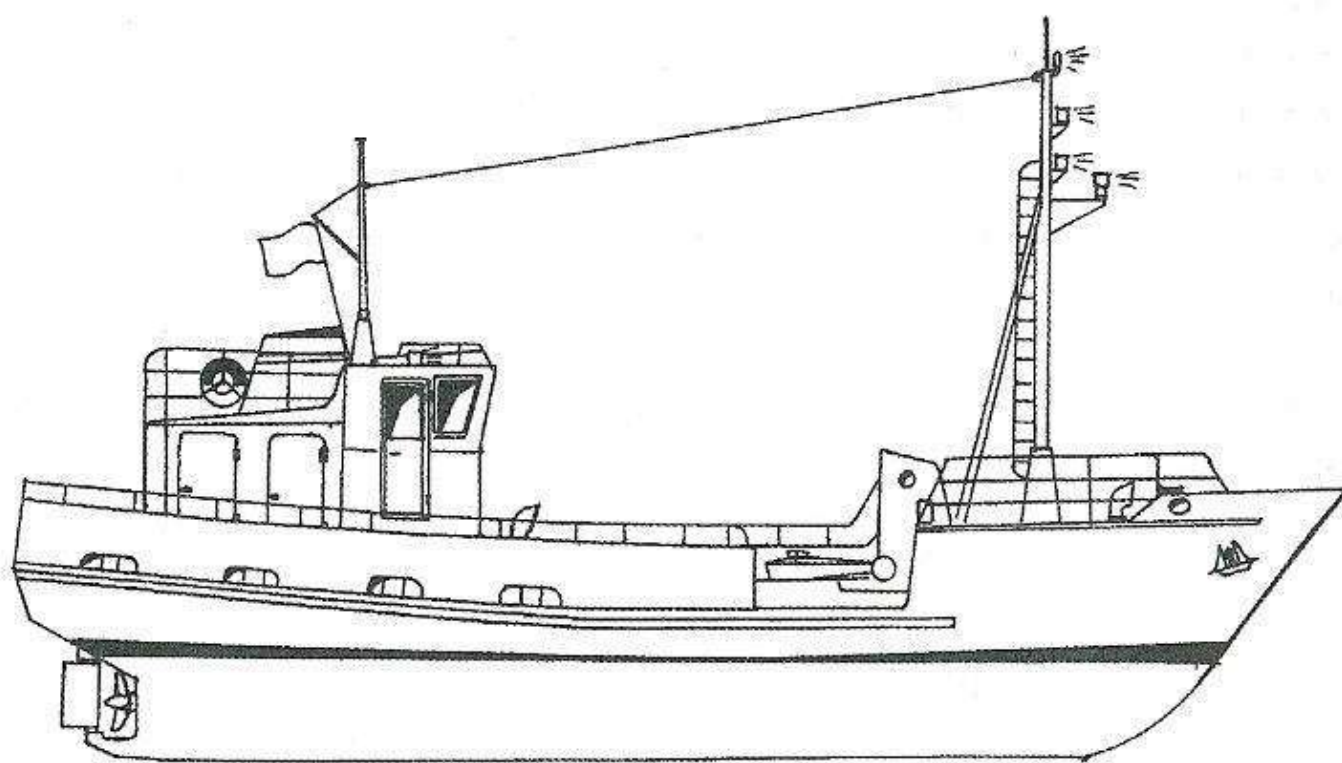
Электростанция - генератор ГСК - 1500М мощностью 1,0 кВт, аккумуляторные батареи 6 СТК-180М

### Дополнительные сведения

Район плавания - летние сезонные зоны Балтийского моря, Финского залива и Ладожского озера с удалением от места убежища до 10 миль при силе ветра до 4 баллов.

Промысловые механизмы - сетеподъемная машина СМ-03 с механическим приводом от главного двигателя.





*Рис. 36. Бот-сетеподъемник пр.211.*

Длина наибольшая, м .....	14,9
Ширина, м .....	3,75
Высота борта, м .....	1,50
Осадка в грузу, м .....	1,12
Водоизмещение в грузу, т.....	24,2
Водоизмещение порожнем, т.....	17,1
Грузоподъемность по рыбе, т.....	4,5
Объем рыбного трюма, м <sup>3</sup> .....	4,8
Скорость, узл.....	6,50
Мощность главного двигателя, кВт.....	29,30
Автономность, сут.....	8
Экипаж, чел. ....	5