

1. Форпик
2. Цистерны питьевой воды
3. Трюмы
4. Твиндеки
5. Центральный пост управления
6. Машинное отделение
7. Отсек гребного электродвигателя
8. Отделение вспомогательных механизмов
9. Отсек провизионных кладовых
10. Румпельное отделение
11. Шкиперская
12. Плотницкая
13. Боцманская
14. Тросовая
15. Помещение аварийного дизельгенератора
16. Станция углекислотного тушения
17. Аммиачная
18. Рефрижераторное отделение
19. Каюты команды
20. Котельное отделение
21. Банно-прачечный блок
22. Столовая команды
23. Камбуз
24. Амбулатория и лазарет
25. Капкомпания
26. Каюты комсостава
27. Штурманская рубка
28. Рудевая рубка
29. Радиорубка



Столовая команды

Crew's mess-room

1. Forepeak
2. Drinking water tanks
3. Holds
4. Tween decks
5. Central control post
6. Engine room
7. Propelling electromotor compartment
8. Auxiliary machinery compartment
9. Provision room compartment
10. Tiller room
11. Skipper's store room
12. Carpenter's store room
13. Boatswain's store room
14. Rope room
15. Emergency diesel generator room
16. Carbon dioxide fire extinguisher station
17. Ammoniac station
18. Refrigeration room
19. Crew's quarters
20. Boiler room
21. Bath-laundry room
22. Crew's mess-room
23. Galley
24. Dispensary and hospital
25. Stateroom
26. Chief members' of the crew cabins
27. Chart house
28. Wheelhouse
29. Radio house



Капкомпания

Stateroom

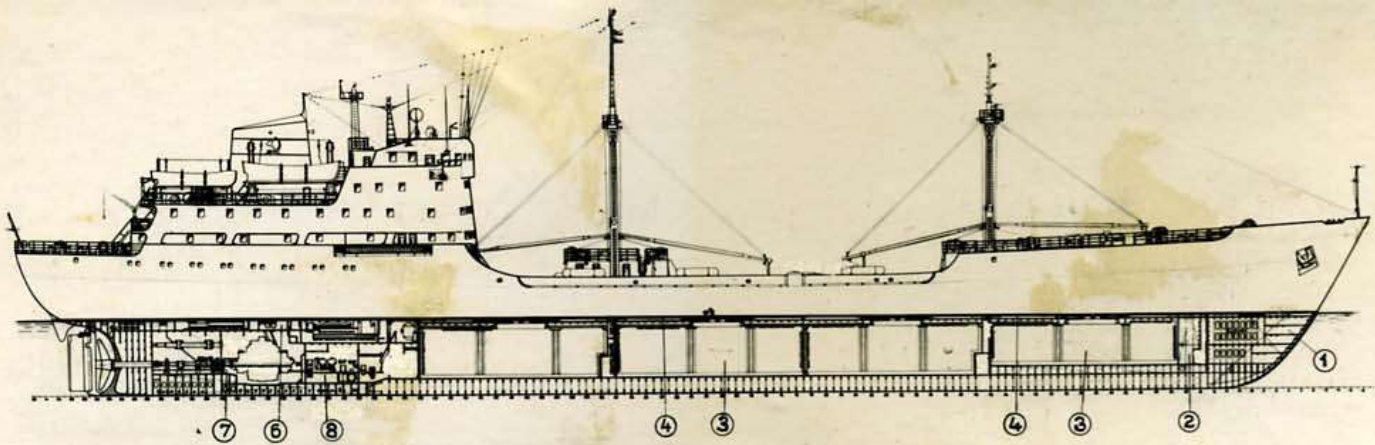


Рис. I  
Fig. I

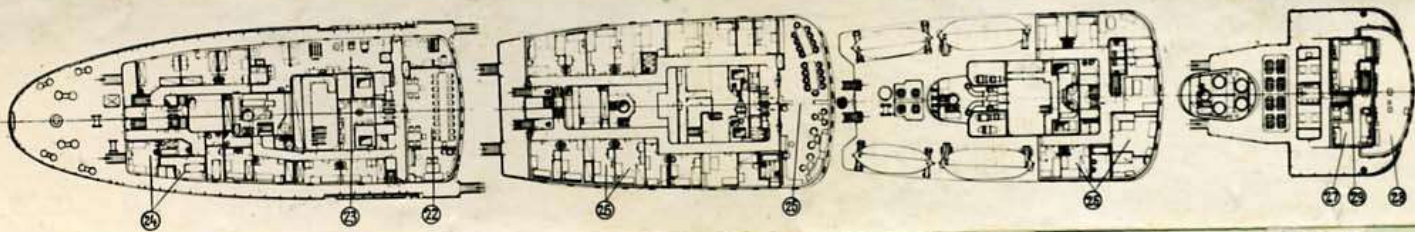


Рис. 2  
Fig. 2

Рис. 3  
Fig. 3

Рис. 4  
Fig. 4

Рис. 5  
Fig. 5

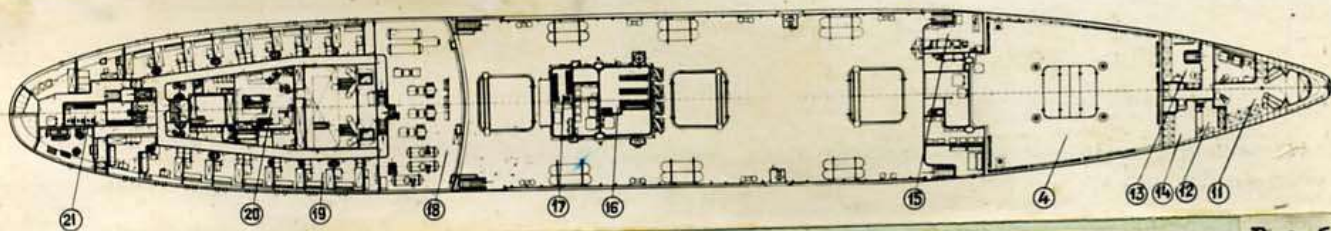


Рис. 6  
Fig. 6

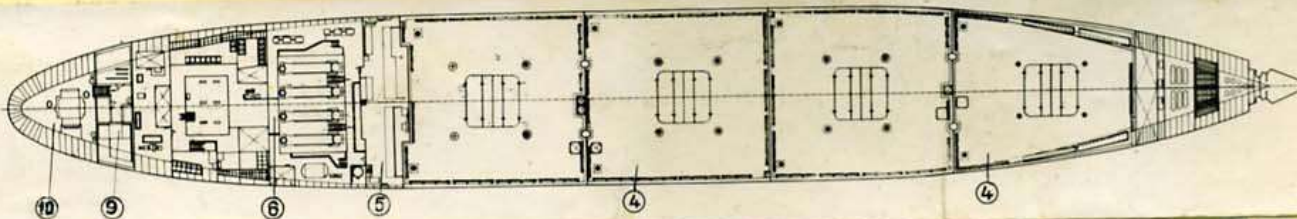


Рис. 7  
Fig. 7

Fig. I Longitudinal section of ship

Fig. 2 Poop deck

Fig. 3 Poop superstructure deck

Fig. 4 Boat deck

Fig. 5 Lower bridge

Fig. 6 Upper deck

Fig. 7 Lower deck

Рис. I Продольный разрез судна

Рис. 2 Палуба юта

Рис. 3 Палуба ютовой надстройки

Рис. 4 Шлюпочная палуба

Рис. 5 Нижний мостик

Рис. 6 Верхняя палуба

Рис. 7 Нижняя палуба