

Рыболовный морозильный супертраулер

типа "ГОРИЗОНТ"

Проект № 1386

КЛАСС СУДНА

Регистр СССР КМ[⊗]Л2 I FA2 (траулер-завод)

НАЗНАЧЕНИЕ СУДНА

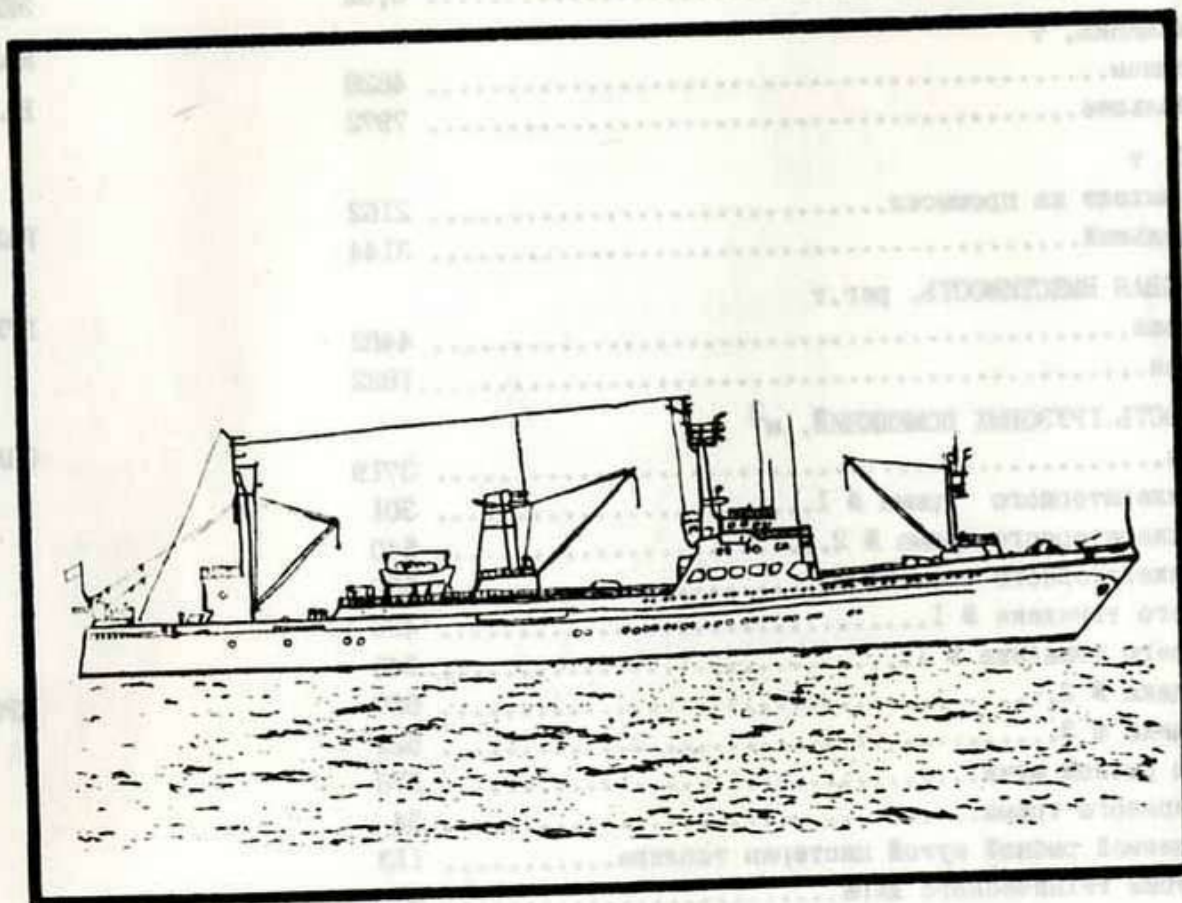
Лов рыбы понным и пелагическим траллами. Переработка рыбы в мороженую продукцию: в разделанном и неразделанном виде, филе. Переработка непищевого прилова и отходов рыбообработки на кормовую муку и технический жир. Приготовление консервов из печени трески, а также выработка полуфабриката медицинского жира. Хранение выработываемой продукции, сдача ее на транспортные рефрижераторы или транспортировка продукции в порт базирования

ЗАВОД-СТРОИТЕЛЬ

"Океан", г. Николаев, СССР

Год постройки головного судна

1974



ОСНОВНЫЕ ТЕХНИЧЕСКИЕ ХАРАКТЕРИСТИКИ
РЫБОЛОВНОГО МОРОЗИЛЬНОГО СУПЕРТРАУЛЕРА
ТИПА "ГОРИЗОНТ" (СТР. № 060)

ГЛАВНЫЕ РАЗМЕРЕНИЯ, м

длина	
наибольшая.....	110,8
между перпендикулярами.....	100,0
ширина наибольшая.....	17,3
высота борта	
до верхней палубы.....	11,0
до главной палубы.....	8,0
осадка наибольшая.....	6,52

ВОДОИЗМЕЩЕНИЕ, т

порожнем.....	4828
наибольшее.....	7972

ДЕДВЕЙТ, т

при выходе на промысел.....	2162
наибольший.....	3144

РЕГИСТРОВАЯ ВМЕСТИМОСТЬ, рег.т

валовая.....	4482
чистая.....	1822

ВМЕСТИМОСТЬ ГРУЗОВЫХ ПОМЕЩЕНИЙ, м³

общая.....	3719
рефрижераторного трюма № 1.....	301
рефрижераторного трюма № 2.....	540
рефрижераторного трюма № 3.....	539
нижнего твиндека № 1.....	426
верхнего твиндека № 1.....	346
твиндека № 2.....	667
твиндека № 3.....	522
трюма рыбной муки.....	378
консервного трюма.....	34
замещаемой рыбной мукой цистерны топлива.....	113
цистерны технического жира.....	46,8
цистерны медицинского жира.....	15,5

ВМЕСТИМОСТЬ ЦИСТЕРН, м³

мазута.....	1670
дизельного топлива.....	230,9
смазочного масла.....	75,1

пресной воды..... 102,5

СПЕЦИФИКАЦИОННАЯ СКОРОСТЬ СУДНА ПРИ МОЩНОСТИ

НА ВАЛУ 3310 кВт, уз..... 15

ТЯГОВОЕ УСИЛИЕ ПРИ СКОРОСТИ ТРАЛЕНИЯ 6 уз, кН..... 246

АВТОНОМНОСТЬ, сут

по топливу..... 70

по провизии..... 100

ЭКИПАЖ, чел..... 90

КОЛИЧЕСТВО СПАЛЬНЫХ МЕСТ..... 100

БАЛЛАСТ, т

твердый..... 137

жидкий (наибольший)..... 267

РАЗМЕРЫ ГРУЗОВЫХ ЛЮКОВ В СВЕТУ, мм

3 - 3600 x 3000

ГРУЗОВОЕ УСТРОЙСТВО

грузоподъемность грузовых стрел, кН..... 6 x 29,4

тяговое усилие грузовых лебедок, кН..... 4 x 35,3

СПАСАТЕЛЬНЫЕ СРЕДСТВА

шлюпки моторные, колич..... 2

 вместимость, чел..... 2 x 55

надувные плоты, колич..... 7

 вместимость, чел..... 5 x 10

 вместимость, чел..... 2 x 6

ПРОМЫСЛОВОЕ УСТРОЙСТВО

ваерные лебедки, колич..... 2

 тип - электрические

 марка..... ВТЛ 12,5

 канатоемкость, м..... 4000; 3200

 диаметр ваера, мм..... 28; 31

 тяговое усилие на средней длине ваера, кН..... 122,5

 скорость выбирания, м/с..... 1,88

кабельные лебедки, колич..... 4

 тип - электрические

 марка..... ВТЛ 10

тяговое усилие, кН.....	I08
скорость выбирания, м/с.....	I,0
вытяжные лебедки, колич.	2
тип - электрические	
марка.....	WVJ 20
тяговое усилие, кН.....	225,6
скорость выбирания, м/с.....	0,42
лебедки для подсушки трала, колич.	2
тип - электрические	
марка.....	Л396
тяговое усилие, кН.....	54,9/35,3
скорость выбирания, м/с.....	0,50/1,08
ДЛИНА ПРОМЫСЛОВОЙ ПАЛУБЫ, м.....	38
ШИРИНА СЛИПА, м.....	3,6
ЭНЕРГЕТИЧЕСКАЯ УСТАНОВКА	
тип - одновальная, дизель-редукторная	
главный двигатель, марка.....	6L52511PW
мощность, кВт.....	2 x 2576
частота вращения, с ⁻¹	4,17
судовая электростанция	
дизель, марка.....	8CH25/34-2
мощность, кВт.....	2 x 440
частота вращения, с ⁻¹	8,34
генератор переменного тока, марка.....	ГМС14-29-Т2
мощность, кВ · А.....	2 x 500
валогенератор переменного тока, марка.....	2A22F-DO4H
мощность, кВ · А.....	2 x 1875
частота вращения, с ⁻¹	25
КОТЕЛЬНАЯ УСТАНОВКА	
вспомогательный котел, марка.....	КАВ 4/7-2I
производительность, т/ч.....	4
утилизационный котел, марка.....	КУП 40/6
производительность, т/ч.....	2 x 0,4
ДВИЖИТЕЛЬ	
тип - ВРШ в насадке	
частота вращения, с ⁻¹	2,42
ПРОИЗВОДИТЕЛЬНОСТЬ ТЕХНОЛОГИЧЕСКОГО ОБОРУДОВАНИЯ	
морозильных аппаратов марки АСМА, т/сут.....	2 x 25

рыбомучных установок марки А1-ИЖР (по сырью), т/сут.....	2 x (30+36)
консервных линий, тфб/сут.....	2 x (банка # 8)

установок для выработки медицинского жира марки ИЖК (по печени), т/сут.....	2 x I,2
льдогенераторов марки ИЛ-500, кг/ч.....	2 x 500
бункера предварительного охлаждения рыбы, м ³	27

ХОЛОДИЛЬНАЯ УСТАНОВКА

хладагент - хлапон-22, хлапон-12	
производственная	
компрессор, марка.....	5BX-350/50C
холодопроизводительность, кВт.....	6 x I22,II
при $\frac{t_o}{t_k}$, °C.....	$\frac{-40}{+35}$

технологических потребителей

компрессорно-конденсаторный агрегат, марка.....	МАК 80P3
холодопроизводительность, кВт.....	2 x 97,4
при $\frac{t_o}{t_k}$, °C.....	$\frac{-15}{+30}$

провизионных клаповых

компрессорно-конденсаторный агрегат, марка.....	МАК6
холодопроизводительность, кВт.....	3 x 6,9
при $\frac{t_o}{t_k}$, °C.....	$\frac{-15}{+30}$

кондиционирования воздуха

компрессорно-конденсаторный агрегат, марка.....	МАК 40P3
холодопроизводительность, кВт.....	3 x 50
при $\frac{t_o}{t_k}$, °C.....	$\frac{+5}{+35}$

СИСТЕМА ОХЛАЖДЕНИЯ ТРЮМОВ - ВОЗДУШНАЯ

ТЕМПЕРАТУРА ВОЗДУХА В ТРЮМАХ, °C

мороженой продукции.....	-28
консервов.....	15
рыбной муки.....	20

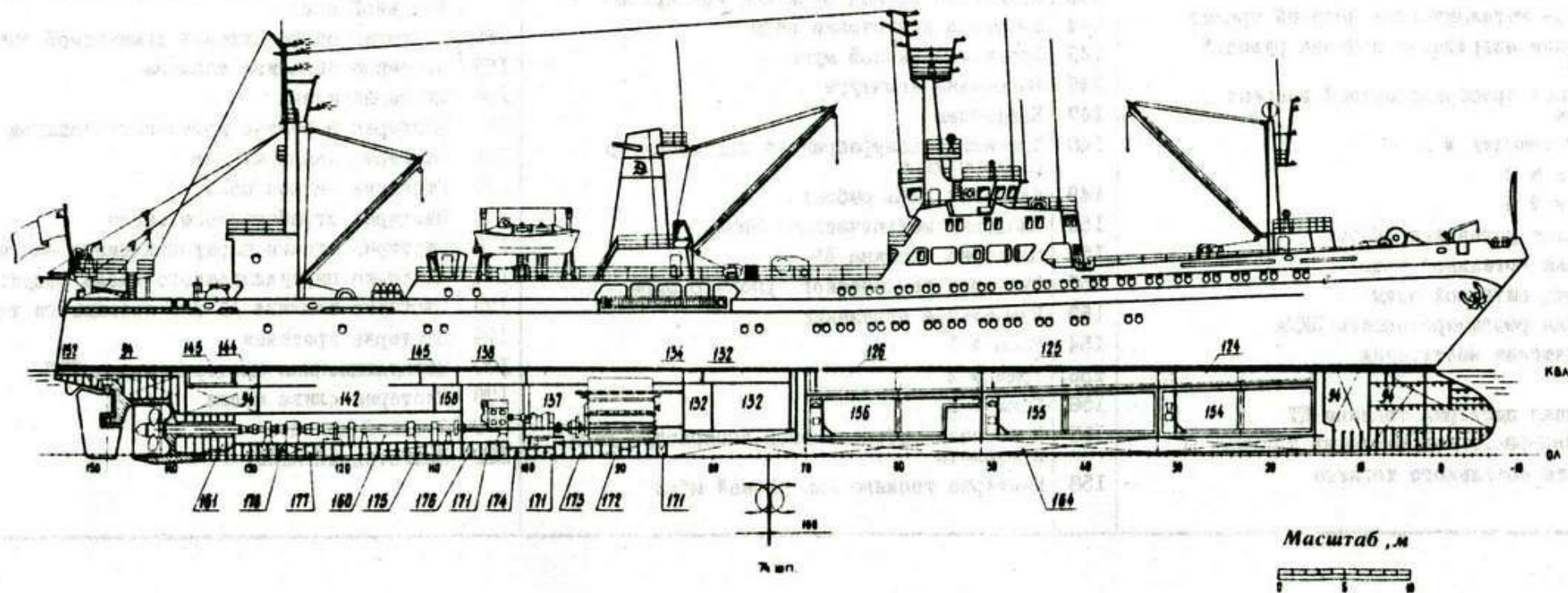
РЫБОПОИСКОВАЯ АППАРАТУРА

рыбопоисковый комплекс (с гидролокатором и эхолотом), марка.....	"Прибой-101"
прибор контроля орудий лова, марка.....	ИГЭК-УМ

ЭКСПЛИКАЦИЯ К ЧЕРТЕЖАМ ОБЩЕГО РАСПОЛОЖЕНИЯ РТМ-С ТИПА "ГОРИЗОНТ"

№ п.п.	Наименование	№ п.п.	Наименование	№ п.п.	Наименование
1	Навигационная рубка	37	Лазарет и санблок лазарета	75	Кладовая снабжения питьевой воды
2	Аккумуляторная	38	Изолятор и санблок изолятора	76	Душевая
3	Аппаратная	39	Кладовая шлюпочного Н.З.	77	Кладовая прозодежды
4	Операторская	40	Кабина лебедчика	78	Умывальная
5	Синоптическая	41	Помещение льдогенератора	79	Сушилка
6	Щитовая	42	Шкиперская кладовая	80	Зарядная
7	Спец.помещение	43	Прачечная, сушилка, глацильная	81	Вентиляторная МКО
8	Вентиляционная	44	Умывальная, ВК, раздевальная, баня, парная	82	Шахта МКО
9	Трансляционная	45	Женский санблок	83	Кладовая аварийно-спасательного имущества
10	Агрегатная	46	ФВУ	84	Кладовая ЗИПа
11	Кладовая ЗИПа РС	47	Кладовая грязного белья	85	Кладовая СЖБ
12	Санблок	48	ВК	86	Станция СЖБ
13	Кабинет, спальня и санблок главного механика	49	Одноместная каюта	87	Кладовая смазочных материалов
14	Каюта начальника радиостанции	50	Двухместная каюта	88	Производственная лаборатория
15	Кабинет, спальня и санблок капитан-директора	51	Кладовая чистого белья	89	Помещение электродвигателей ваерной лебедки
16	Каюта и санблок старшего помощника капитан-директора	52	Библиотека	90	Кладовая солей для минерализатора
17	Каюта и санблок механика-наладчика электрооборудования	53	Спец.кладовая	91	Сварочный пост
18	Кладовая ЗИПа РЛС	54	Химическая кладовая	92	Помещение АДГ
19	Помещение ВЧ блоков	55	Помещение прибора "Лука"	93	Тралмейстерская
20	Станция углекислотного тушения	56	Кладовая столового белья	94	Цистерна топлива ДТ
21	Малярная	57	Помещение кондиционеров и компрессоров	95	Верхний твиндек № I
22	Кладовая бензина	58	Глацильная	96	Четырехместная каюта
23	Плотницкая	59	Кладовая культинвентаря	97	Помещение ЗИПа блок-форм
24	Кладовая аварийно-спасательного имущества	60	Кладовая ЗИПа промышленных механизмов	98	Судовой ларек
25	Насосное отделение люковых закрытий	61	БХП	99	Гирокомпасная
26	Салон комсостава	62	АТС	100	Кладовая сухих продуктов и муки
27	Каюта-компания	63	Тамбур, кладовая электротехнического ЗИПа	101	Кладовая овощей
28	Буфетная	64	Кладовая электротехнического ЗИПа	102	Сушилка дез.камеры
29	Каюта врача	65	Столовая команды с салонной частью	103	Вентиляторная РМО
30	Каюта и санблок первого помощника капитана	66	Киноаппаратная	104	Помещение холодильных машин и вентиляторов
31	Каюта и санблок второго механика	67	Буфетная столовой	105	Кладовая мяса
32	Каюта и санблок второго помощника капитана	68	Камбуз	106	Кладовая рыбы
33	Амбулатория	69	Кладовая хладона	107	Кладовая жира
34	Кладовая буфетного снабжения	70	Кладовая кинолент	108	Кладовая соли
35	Кладовая медицинского оборудования	71	Помещение генератора "Прибой"	109	Кладовая рыбцеха
36	Тамбур	72	Кладовая охлажденных продуктов и напитков	110	Кладовая расходных материалов
		73	Помещение механизмов лифта	111	Помещение приводов клинчатых дверей
		74	Кладовая расходной провизии	112	Механическая мастерская

№ п.п.	Наименование	№ п.п.	Наименование	№ п.п.	Наименование
II3	Морозильная камера	I36	Отстойная цистерна топлива ДТ	I59	Цистерна топлива ДТ или котельного топлива
II4	Рыбцех	I37	МКО	I60	Коридор гребного вала
II5	Склад консервов	I38	ЦПУ	I61	Цистерна охлаждения дейвуда
II6	Консервное отделение	I39	Лаборатория анализов	I62	Цистерна топлива ДТ или балласта
II7	Помещение гидравлики рыбцеха	I40	Электротехническая мастерская	I63	Цистерна топлива ДС
II8	Бункер для рыбы	I41	Помещение опрессовки форсунок	I64	Коридор систем
II9	Жиротопное отделение	I42	ЖМО	I65	Цистерны топлива ДТ или балласта, или льяльной воды
I20	Сетевая кладовая	I43	Хранилище рыбной муки или консервов	I66	Цистерна сбора отходов химической очистки
I21	Кладовая металлических деталей тралов	I44	Цистерна подготовки воды	I67	Цистерна перелива топлива
I22	Помещение аварийного привода рулевой машины	I45	Хранилище рыбной муки	I68	Цистерна плама
I23	Помещение преобразователей ваерных дубодок	I46	Выгородка арматуры	I69	Цистерна перелива котельного топлива
I24	Нижний твиндек № I	I47	Коффердам	I70	Цистерна льяльных вод
I25	Твиндек № 2	I48	Хранилище полуфабриката медицинского рыбьего жира	I71	Цистерна запаса масла
I26	Твиндек № 3	I49	Кладовая ЗИПа рыбцеха	I72	Цистерна отработанного масла
I27	Помещение установки ДК-50	I50	Кладовая механического ЗИПа	I73	Цистерна сточно-циркуляционного масла ГД
I28	Цистерна котельной воды	I51	Цистерна топлива ДТ	I74	Цистерна циркуляционного масла редуктора
I29	Цистерна питьевой воды	I52	Цистерна технического рыбьего жира	I75	Цистерна топлива ДТ или котельного топлива
I30	Кладовая рефрижераторного ЗИПа	I53	Румпельное отделение	I76	Цистерна протечек
I31	Механическая мастерская	I54	Трйм № 1	I77	Циркуляционная цистерна масла ВРШ
I32	РМО	I55	Трйм № 2	I78	Цистерна слива масла
I33	Расходная цистерна топлива ДТ	I56	Трйм № 3	I79	Сточный колодец
I34	Отстойно-расходная цистерна топлива ДС	I57	Помещение рыбопомповой аппаратуры, лага и эхолота	I80	Кингстонный ящик
I35	Цистерна котельного топлива	I58	Цистерна топлива или рыбной муки		

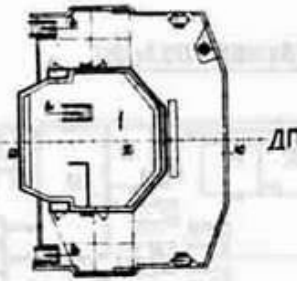


PTM-C типа "ГОРИЗОНТ"
Общее расположение

Нижний мостик



Навигационный мостик



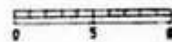
Верхний мостик



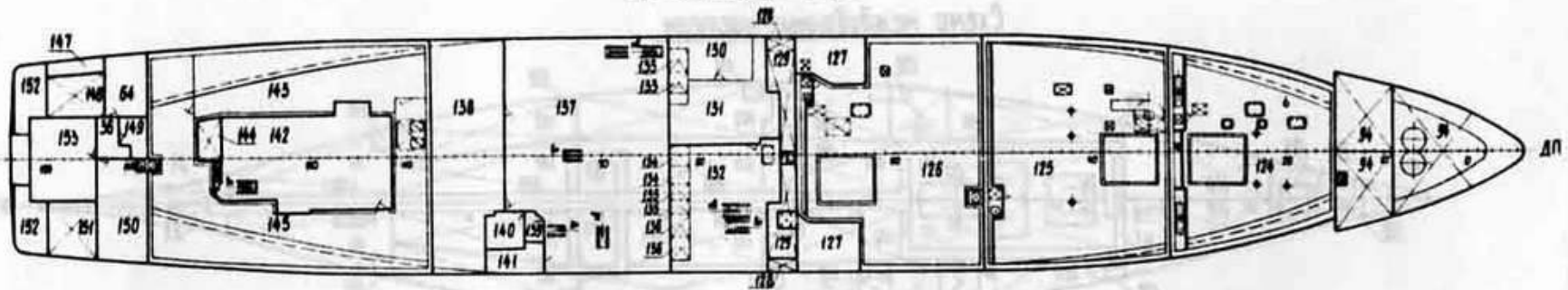
Палуба бака



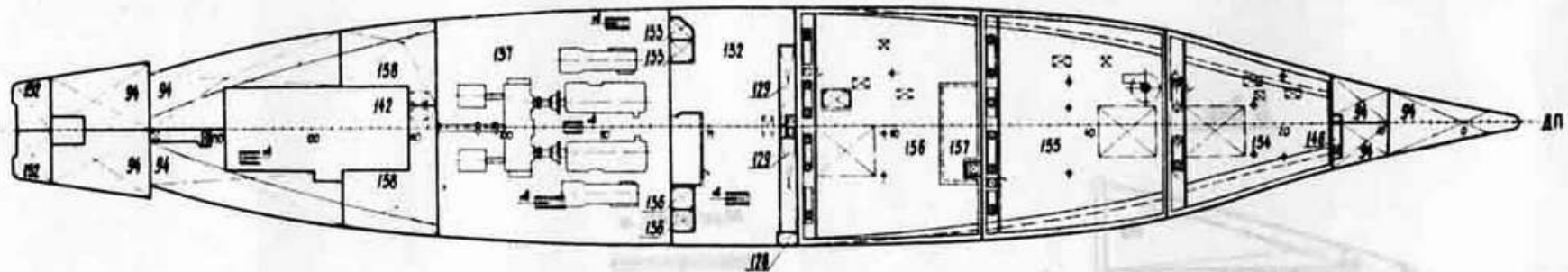
Масштаб .м



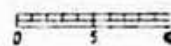
I платформа



II платформа и трюмы



Масштаб .м



С чертежа № 1386-903-007

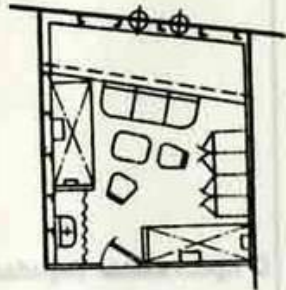
РТМ-С типа "ГОРИЗОНТ"
Общее расположение

ПРОЕКТИРОВАНИЕ КОСМИЧЕСКОГО КОРАБЛЯ

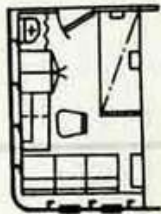
Двухместная каюта



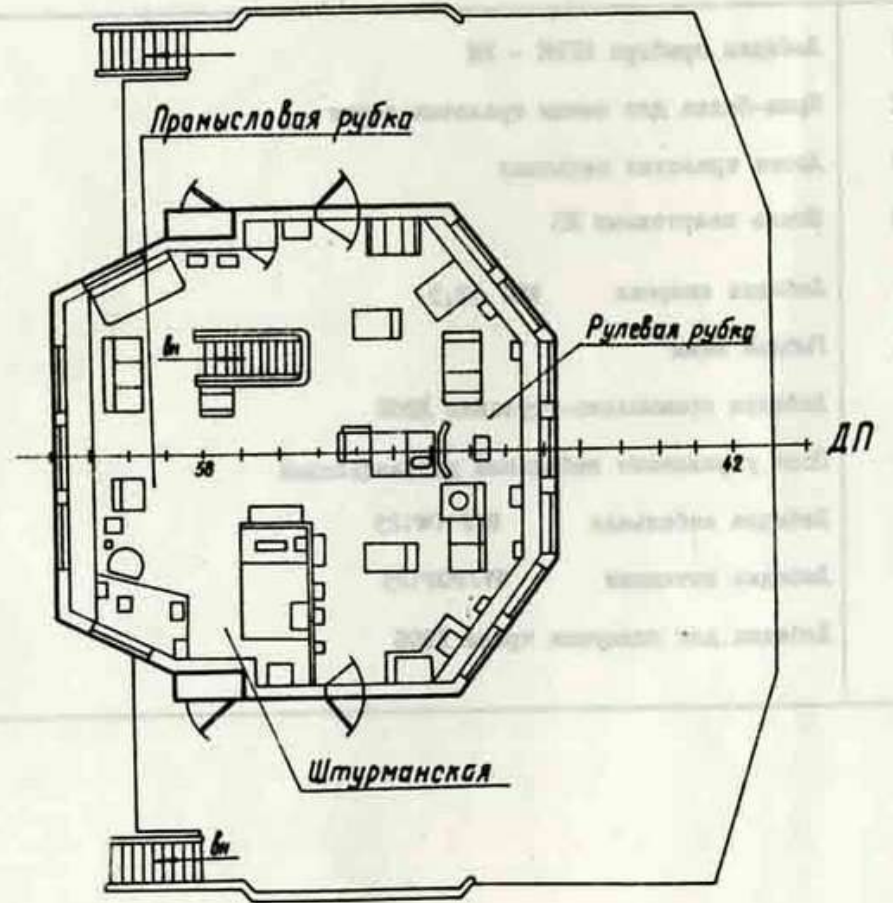
Четырехместная каюта



Одноместная каюта



Масштаб, м

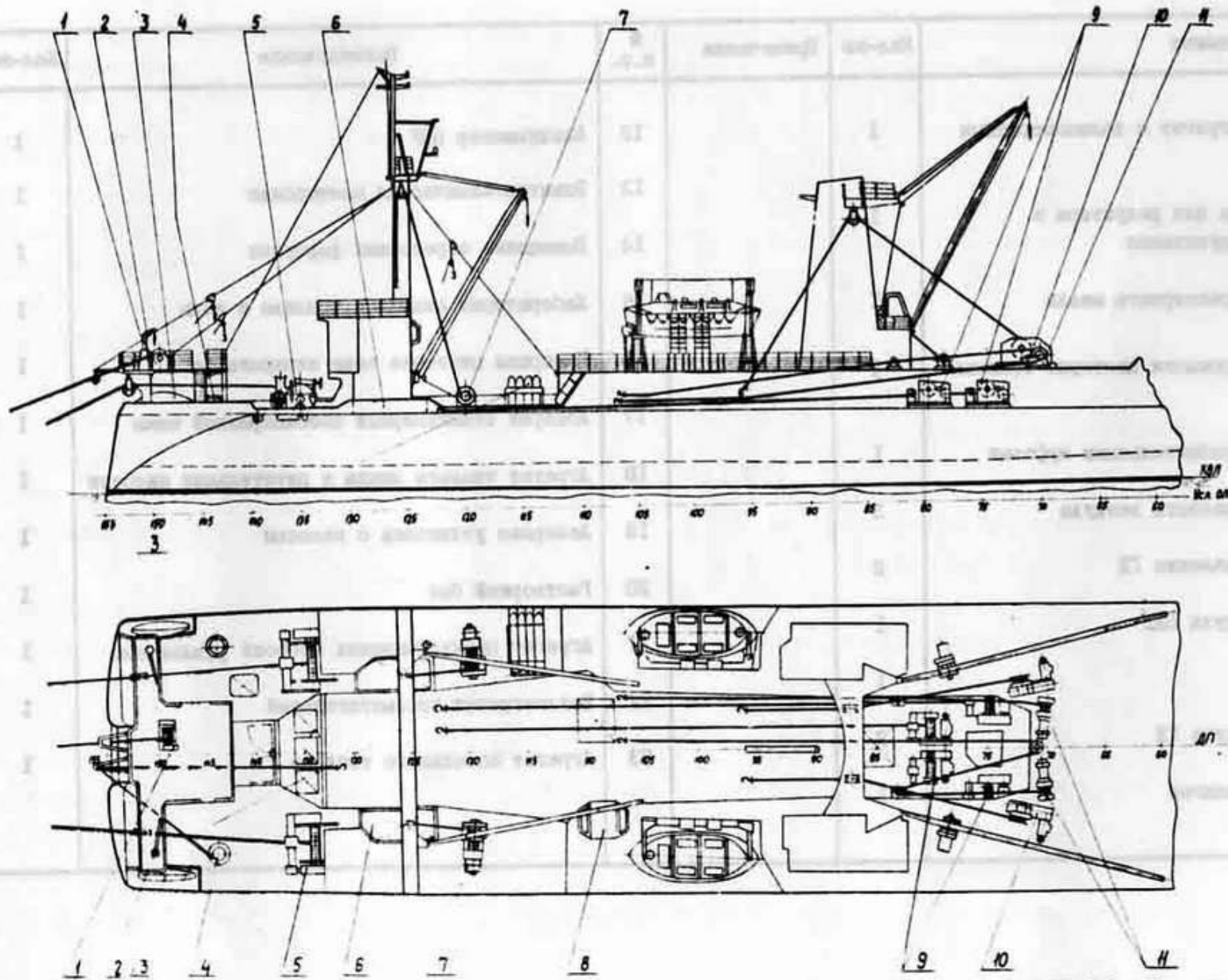


PTM-C типа "ГОРИЗОНТ"
Планировка помещений

ЭКСПЛИКАЦИЯ К ЧЕРТЕЖУ ПРОМЫСЛОВОГО УСТРОЙСТВА РТМ-С ТИПА "ГОРИЗОНТ"

№ поз.	Наименование	Кол-во	Примечание
I	Лебедка прибора ИГЭК - УМ	1	
2	Кран-балка для смены траловых досок	2	Проводка троса со шпиль (поз.4)
3	Доска траловая запасная	6	
4	Шпиль швартовный Ш5	2	
5	Лебедка ваерная WJ 12,5	2	
6	Рыбный ящик	2	
7	Лебедка промыслово-грузовая ЛЭ65	2	С приставным барабаном
8	Пост управления лебедками дистанционный	1	Второй пост в рулевой рубке
9	Лебедка кабельная WJ10W125	4	
10	Лебедка вытяжная WJ20W125	2	
II	Лебедка для подсушки трала ЛЭ96	2	

ПРОЕКТИРОВАНО И ВЫПОЛНЕНО ИНЖЕНЕРАМИ ЦЕНТРАЛЬНОГО НАУЧНО-ИССЛЕДОВАТЕЛЬСКОГО ИНСТИТУТА
"ГОРИЗОНТ" МОСКОВСКОГО ГОСУДАРСТВЕННОГО УНИВЕРСИТЕТА



РТМ-С типа "ГОРИЗОНТ"
Промысловое устройство

ЭКСПЛИКАЦИЯ К ЧЕРТЕЖУ ОБЩЕГО РАСПОЛОЖЕНИЯ МЕХАНИЗМОВ И ОБОРУДОВАНИЯ
В МАШИННОМ ОТДЕЛЕНИИ РТМ-С ТИПА "ГОРИЗОНТ"
(ПЛАТФОРМА)

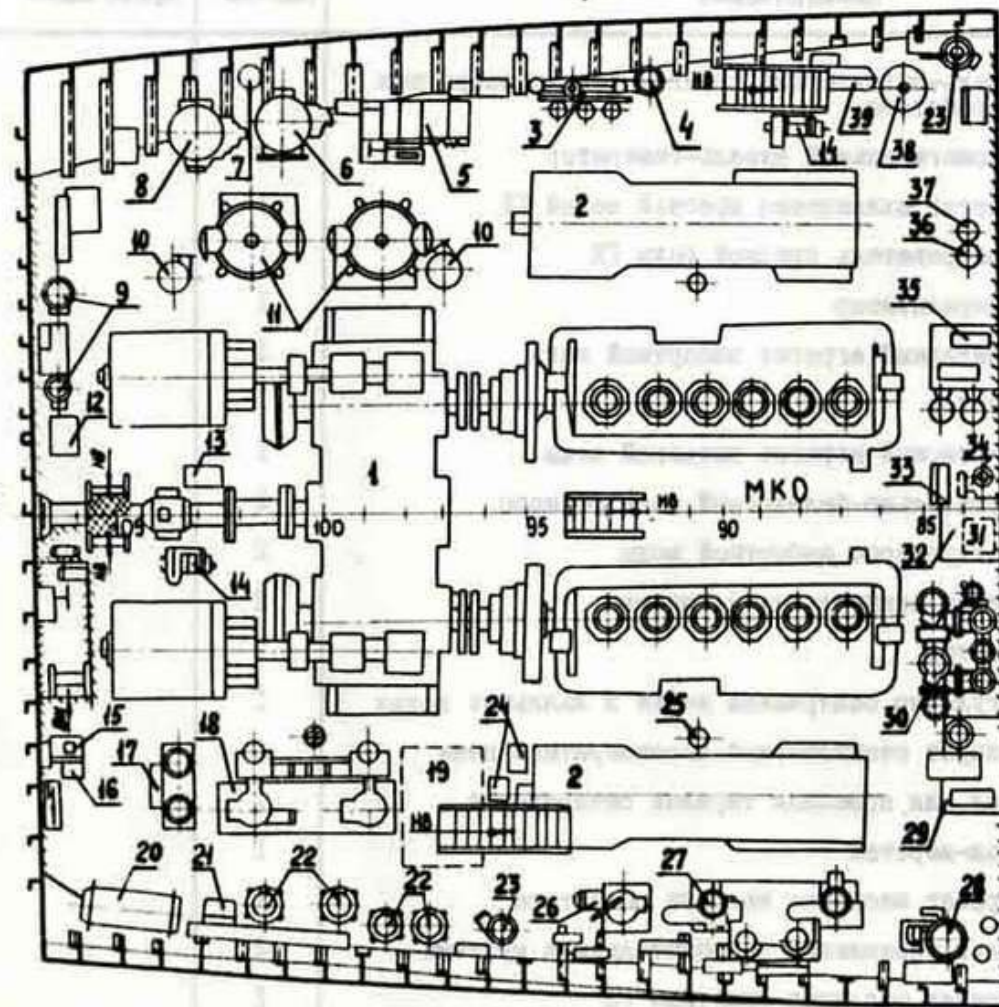
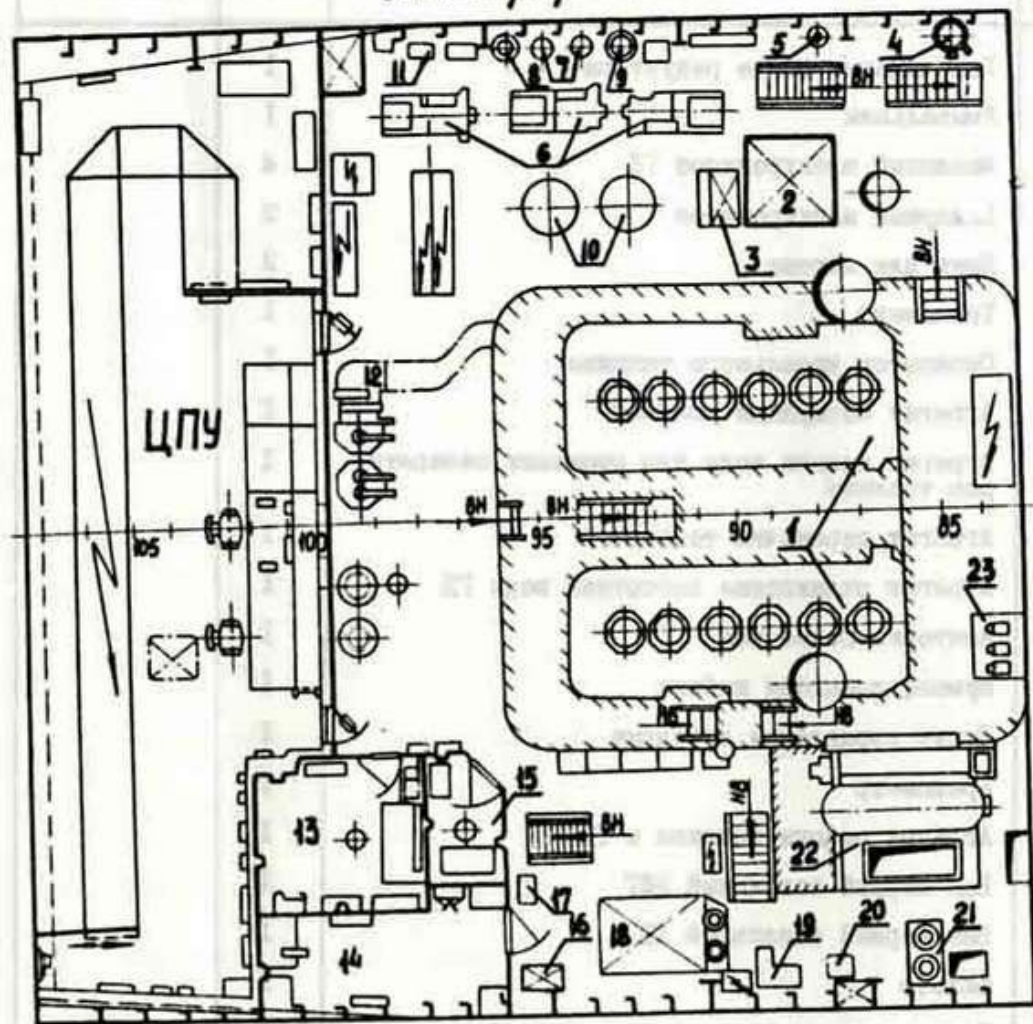
№ п.п.	Наименование	Кол-во	Примечание	№ п.п.	Наименование	Кол-во	Примечание
I	Дизель-редукторный агрегат с валоповоротным устройством	I		I2	Кондиционер ЦПУ	I	
2	Цистерна запаса масла для редуктора и вспомогательного оборудования	I		I3	Электротехническая мастерская	I	
3	Цистерна запаса компрессорного масла	I		I4	Помещение опрессовки форсунок	I	
4	Подогреватель воды промывки цистерны топлива и рыбной муки	I		I5	Лаборатория анализов топлива и воды	I	
5	Баллон управления разобителными муфтами	I		I6	Напорная цистерна воды сепараторов	I	
6	Электрокомпрессор пускового воздуха	3		I7	Аппарат стационарный высокочастотной пены	I	
7	Воздушный баллон управления ГД	2		I8	Агрегат теплого ящика и питательных насосов	I	
8	Баллон пускового воздуха ВДГ	I		I9	Дозерная установка с насосом	I	
9	Влажомаслоотделитель	I		20	Растворный бак	I	
10	Баллон пускового воздуха ГД	2		21	Агрегат циркуляционных насосов утилькотла	I	
11	Ящик для хранения шлангов	I		22	Котлоагрегат вспомогательный	I	
				23	Агрегат котельного топлива	I	

ЭКСПЛИКАЦИЯ К ЧЕРТЕЖУ ОБЩЕГО РАСПОЛОЖЕНИЯ МЕХАНИЗМОВ И ОБОРУДОВАНИЯ
В МАШИННОМ ОТДЕЛЕНИИ РТМ-С ТИПА "ГОРИЗОНТ"
(ТРИМ)

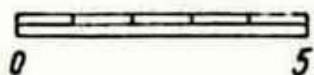
№ п.п.	Наименование	Кол-во	Примечание	№ п.п.	Наименование	Кол-во	Примечание
1	Дизель-редукторный агрегат с валоповоротным устройством	1		20	Холодильник масла редуктора	1	
2	Вспомогательный дизель-генератор	2		21	Умывальник	1	
3	Агрегат охлаждения пресной водой ГД	1		22	Масляный электронасос ГД	4	
4	Подогреватель пресной воды ГД	1		23	Газарный электронасос	2	
5	Минерализатор	1		24	Ящик для ветоши	2	
6	Санитарный агрегат забортной воды	1		25	Термометр	1	
7	Аэратор	1		26	Сепаратор дизельного топлива	1	
8	Санитарный агрегат питьевой воды	1		27	Агрегат сепарации топлива	1	
9	Осушительно-балластный электронасос	2		28	Агрегат подачи воды для промывки сепараторов топлива	1	
10	Электронасос забортной воды	2		29	Агрегат перекачки топлива	1	
11	Водопреснительная установка	2		30	Агрегат охлаждения забортной воды ГД	1	
12	Ионатор	1		31	Конторка подвесная	1	
13	Регулятор содержания нефти в льяльных водах	1		32	Шумопоглощающая кабина	1	
14	Аппарат стационарный высокочастотной пены	2		33	Пульт управления дизелями	1	
15	Стол для промывки тарелок сепараторов	1		34	Кренометр	1	
16	Стол-верстак	1		35	Агрегат подачи топлива к ГД	1	
17	Агрегат масляных насосов редуктора	1		36	Бак мерный топливный ВДГ	1	
18	Пульт управления разобщительными муфтами	2		37	Бак мерный топливный ГД	1	
19	Агрегат масляных фильтров ГД	1		38	Фильтр	1	
				39	Электронасос сепаратора трюмных вод	1	

Платформа

Трюм



Масштаб .м



РТМ-С типа "ГОРИЗОНТ"
Общее расположение механизмов и
оборудования в машинном отделении