

Большой морозильный рыболовный траулер типа "ПУЛКОВСКИЙ МЕРИДИАН"

Проект № 1286

КЛАСС СУДНА

Регистр СССР КМ⁰Л2 I A2 (траулер-рыбозавод)

НАЗНАЧЕНИЕ СУДНА

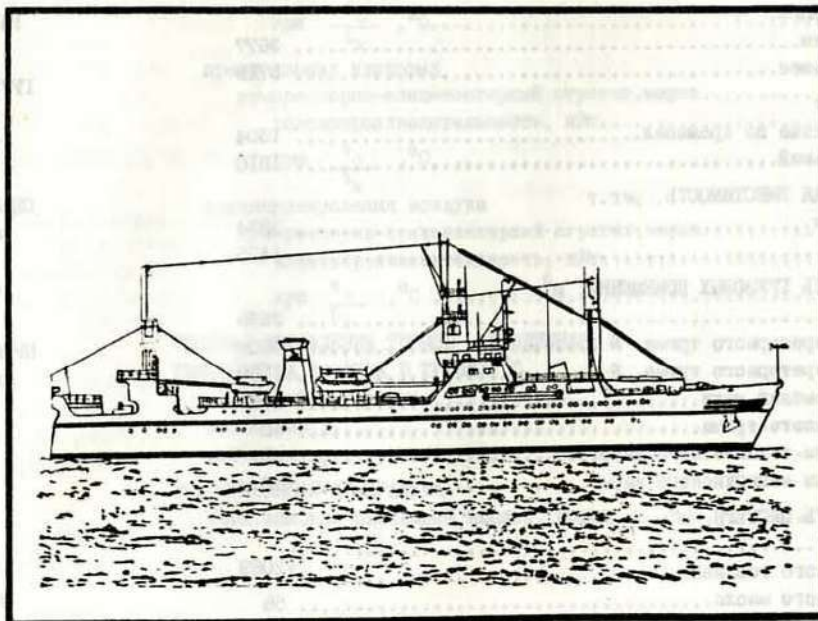
Лов рыбы донным и пелагическим траулами.
Переработка рыбы в мороженую продукцию:
в разделанном и неразделанном виде, филе.
Переработка непищевого прилова и отходов
рыбообработки на кормовую муку и техни-
ческий жир. Приготовление консервов из
печени трески, а также выработка полуфаб-
риката медицинского жира. Хранение выра-
батываемой продукции, сдача ее на транс-
портные рефрижераторы или транспортировка
продукции в порт базирования

ЗАВОД-СТРОИТЕЛЬ

Черноморский судостроительный завод,
г. Николаев, СССР

Год постройки головного судна

1974



ОСНОВНЫЕ ТЕХНИЧЕСКИЕ ХАРАКТЕРИСТИКИ
БОЛЬШОГО МОРОВОЛЬНОГО РЫБОЛОВНОГО ТРАУЛЕРА
ТИПА "ПУЛКОВСКИЙ МЕРИДИАН" (СТР. № 511-524)

ГЛАВНЫЕ РАЗМЕРЕНИЯ, м

длина	
наибольшая.....	103,1
между перпендикулярами.....	96,4
ширина наибольшая.....	16,0
высота борта	
до верхней палубы.....	10,2
по главной палубы.....	7,4
осадка наибольшая.....	5,9

ВОДОИЗМЕЩЕНИЕ, т

порожном.....	3677
наибольшее.....	5715

ДЕДВЕЙТ, т

при выходе на промысел.....	1504
наибольший.....	1810

РЕГИСТРОВАЯ ВМЕСТИМОСТЬ, рег.т

валовая.....	3384
чистая.....	1435

ВМЕСТИМОСТЬ ГРУЗОВЫХ ПОМЕЩЕНИЙ, м³

общая.....	2595
рефрижераторного трюма № 1.....	960
рефрижераторного трюма № 2.....	1180
трюма рыбной муки.....	370
консервного трюма.....	50
цистерны технического жира.....	25
цистерны медицинского жира.....	10

ВМЕСТИМОСТЬ ЦИСТЕРН, м³

мазута.....	} 2089
дизельного топлива.....	
смазочного масла.....	58
пресной воды.....	103,5

СПЕЦИФИКАЦИОННАЯ СКОРОСТЬ СУДНА ПРИ МОЩНОСТИ

НА ВАЛУ 2550 кВт, уз..... 14,3

ТЯГОВОЕ УСИЛИЕ ПРИ СКОРОСТИ ТРАЛЕНИЯ 6 уз, кН..... 235

АВТОНОМНОСТЬ, сут

по топливу.....	58
по провизии.....	70

ЭКИПАЖ, чел.....

93

КОЛИЧЕСТВО СПАЛЬНЫХ МЕСТ.....

98

БАЛЛАСТ, т

твердый.....	240
жидкий (наибольший).....	210

РАЗМЕРЫ ГРУЗОВЫХ ЛУКОВ В СВЕТУ, мм

2 - 2700 x 2500

ГРУЗОВОЕ УСТРОЙСТВО

грузоподъемность грузовых стрел, кН.....	6 x 31,5
тяговое усилие грузовых лебедок, кН.....	4 x 31,5
	2 x 35,3/110

СПАСАТЕЛЬНЫЕ СРЕДСТВА

шлюпки моторные марки ЗСМР-2М, колич.	2
вместимость, чел.	2 x 55
спасательные плоты марки ПСН-10М, колич.	10
вместимость, чел.	10 x 10

ПРОМЫСЛОВОЕ УСТРОЙСТВО

ваерные лебедки, колич.	2
тип - электрические	
марка.....	WVJ 12,5
канатоемкость, м.....	4000; 3200
диаметр ваера, мм.....	28; 31
тяговое усилие на средней длине	
ваера, кН.....	122,5
скорость выбирания, м/с.....	1,88
кабельные лебедки, колич.	4
тип - электрические	
марка.....	WVJ 10
тяговое усилие, кН.....	108
скорость выбирания, м/с.....	1,0
вытяжные лебедки, колич.	2
тип - электрические	

марка.....	WVJ 20
тяговое усилие, кН.....	225,6
скорость выбирания, м/с.....	0,42
лебедки для подсушки трала, колич.	2
тип - электрические	
марка.....	ЛЭ96
тяговое усилие, кН.....	54,9/35,3
скорость выбирания, м/с.....	0,50/1,08
ДЛИНА ПРОМЫСЛОВОЙ ПАЛУБЫ, м.....	43
ШИРИНА СЛИПА, м.....	3,6
ЭНЕРГЕТИЧЕСКАЯ УСТАНОВКА	
тип - одновальная, дизель-редукторная	
главный двигатель, марка.....	6РС2-5
мощность, кВт.....	2 x 2576
частота вращения, с ⁻¹	8,7
судовая электростанция	
дизель, марка.....	6ЧН18/22
мощность, кВт.....	3 x 165
частота вращения, с ⁻¹	12,5
генератор переменного тока, марка.....	ГСС-II4-8М
мощность, кВ · А.....	3 x 200
валогенератор переменного тока, марка.....	2А22ГД-0ЧН
мощность, кВ · А.....	3 x 2000
частота вращения, с ⁻¹	25
КОТЕЛЬНАЯ УСТАНОВКА	
вспомогательный котел, марка.....	КАВ 4/7
производительность, т/ч.....	4
утилизационный котел, марка.....	КУП 40/6
производительность, т/ч.....	2 x 0,72
ДВИЖИТЕЛЬ	
тип - ВРШ	
частота вращения, с ⁻¹	2,42
ПРОИЗВОДИТЕЛЬНОСТЬ ТЕХНОЛОГИЧЕСКОГО ОБОРУДОВАНИЯ	
морозильных аппаратов марки ЛВН 31,5, т/сут.....	2 x 25
морозильного аппарата марки КН6,3, т/сут.....	4,3
рыбомучной установки марки А1-ИШР (по сырью), т/сут.....	30 + 35
консервной линии, тфб/сут.....	6 (банка № 6)

установок для выработки медицинского жира марки ИЖК (по печени), т/сут.....	2 x 1,2
льдогенераторов марки ИЛ-500, кг/ч.....	2 x 500
бункера предварительного охлаждения рыбы, м ³	27

ХОЛОДИЛЬНАЯ УСТАНОВКА

хладагент - хладон-22, хладон-12	
производственная	
компрессор, марка.....	83-900
холодопроизводительность, кВт.....	6 x 102
при $\frac{t_o}{t_k}$, °С.....	$\frac{-40}{+35}$
технологических потребителей	
компрессорно-конденсаторный агрегат, марка.....	МАК 80РЭ
холодопроизводительность, кВт.....	2 x 97,4
при $\frac{t_o}{t_k}$, °С.....	$\frac{-15}{+30}$
провизионных клапанных	
компрессорно-конденсаторный агрегат, марка.....	МАК-6
холодопроизводительность, кВт.....	3 x 6,9
при $\frac{t_o}{t_k}$, °С.....	$\frac{-15}{+30}$
кондиционирования воздуха	
компрессорно-конденсаторный агрегат, марка.....	МАК-60РЭ
холодопроизводительность, кВт.....	3 x 69
при $\frac{t_o}{t_k}$, °С.....	$\frac{-15}{+30}$

**СИСТЕМА ОХЛАЖДЕНИЯ ТРЮМОВ - ВОЗДУШНАЯ
ТЕМПЕРАТУРА ВОЗДУХА В ТРЮМАХ, °С**

мороженой продукции.....	-28
консервов.....	15
рыбной муки.....	20

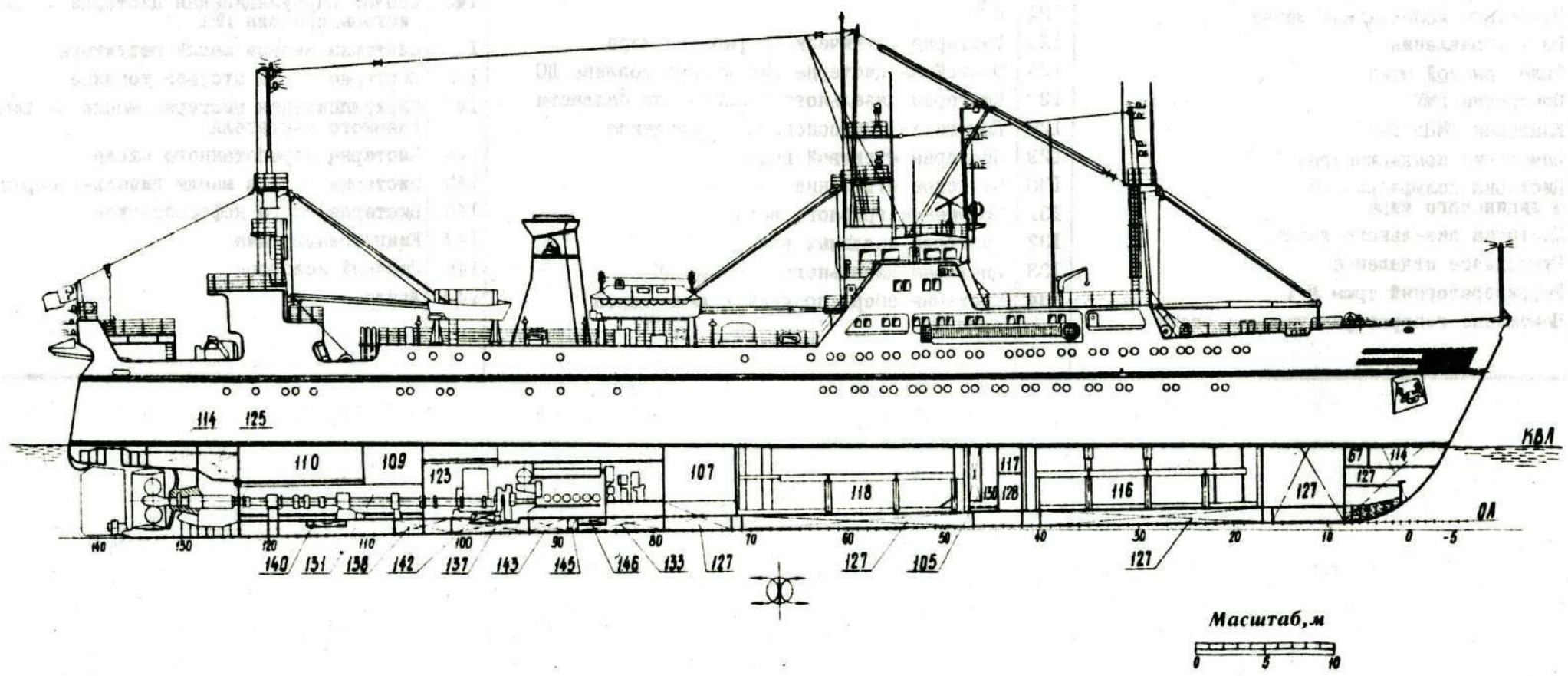
РЫБОПОИСКОВАЯ АППАРАТУРА

навигационно-поисковый эхолот, марка.....	"Сарган-3"
---	------------

ЭКСПЛИКАЦИЯ К ЧЕРТЕЖАМ ОБЩЕГО РАСПОЛОЖЕНИЯ БМРТ ТИПА "ПУЛКОВСКИЙ МЕРИДИАН"

№ п.п.	Наименование	№ п.п.	Наименование	№ п.п.	Наименование
1	Навигационно-промысловая рубка	34	Кладовая грязного белья	67	Цепной ящик
2	Помещение ВЧ блоков	35	Кладовая чистого белья	68	Диптанк дизельного топлива ДТ
3	Синоптическая	36	Кладовая ЗИПа электрооборудования	69	Четырехместная каюта
4	Операторская	37	Двухместная каюта	70	Кладовая рефрижераторного ЗИПа
5	Аппаратная	38	Баня, парильня, раздевальная	71	Кладовая
6	Агрегатная	39	Помещение личной гигиены	72	Душевая и ВК
7	Вентиляторная и ФВУ	40	Помещение кондиционеров	73	Помещение компрессоров
8	Трансляционная	41	Кладовая сузой провизии	74	Гиропост
9	Кладовая радиосвязи	42	Кладовая	75	Станция паротушения
10	Аккумуляторная	43	Кладовая консервированных продуктов	76	Химический пост
11	Кабинет, спальня и санблок капитана	44	Кладовая овощей	77	Химическая кладовая
12	Одноместная каюта	45	Кладовая мяса	78	Помещение загрузки продукции в трюм
13	Умывальная и ВК	46	Кладовая жира	79	Кладовая ЗИПа рыбцеха
14	Кабинет, спальня и санблок старшего помощника капитана	47	Посудомойная	80	Помещение систем
15	Кабинет, спальня и санблок первого помощника капитана	48	Камбуз	81	Помещение магнитных контроллеров
16	Кабинет, спальня и санблок старшего механика	49	Заготовительная и помещение картофелечистки	82	Электротехническая мастерская
17	Тамбур	50	Столовая	83	Помещение компрессоров провизионных кладовых
18	Вентиляторная	51	Помещение прозодежды и сушилка	84	Кладовая напитков
19	Кладовая медицинского оборудования	52	Помещение зарядного щита	85	Помещение прозодежды и сушилка рабочих заводов
20	Изолятор и санблок изолятора	53	Кладовая баллонов хладагента	86	Лаборатория
21	Амбулатория и помещение стерилизатора	54	Станция химического пожаротушения и хранилище баллонов CO ₂	87	Помещение эпидукладки
22	Лазарет, ванная и ВК лазарета	55	Шахта МКО	88	Мастерская завода
23	Электрощитовая	56	Помещение преобразователей ваерных лебедек	89	Морозильная камера
24	Санблок	57	Помещение мотора и электрооборудования	90	Морозильно-упаковочное отделение
25	АТС	58	Помещение электросварочного агрегата	91	Рыбообрабатывающий цех
26	Буфетная	59	Тралмейстерская и помещение работы тралмастера	92	Шахта МКО
27	Карт-компания	60	Станция паротушения	93	Механическая мастерская
28	Помещение льдогенератора	61	Кладовая баллонов ацетилена	94	Помещение заточных станков
29	Шкиперская кладовая	62	Помещение аварийного дизель-генератора	95	Кладовая хоз.инвентаря
30	Малярная	63	Кладовая соли	96	Жиротопное отделение
31	Плотницкая	64	Кладовая баллонов хладагента	97	Консервный цех
32	Прачечная, гладильная и сушилка	65	Кладовая аварийно-спасательного имущества	98	Цистерна охлажденной воды
33	Помещение ФВУ	66	Кладовая механического ЗИПа	99	Склад консервов
				100	Помещение гидронасосов

№ п.п.	Наименование	№ п.п.	Наименование	№ п.п.	Наименование
I01	Сетевая кладовая	II8	Рефрижераторный трюм № 2	I35	Цистерна котельной воды
I02	Душевая	II9	Отстойная цистерна дизельного топлива ДТ	I36	Помещение лага
I03	Кладовая рыбцеха	I20	Расходная цистерна дизельного топлива ДТ	I37	Цистерна основного запаса масла
I04	Помещение минерализатора	I21	Цистерна смесителя дизельного топлива ДТ	I38	Цистерна дизельного топлива ДС или льяльной воды
I05	Цистерна питьевой воды	I22	Помещение опрессовки форсунок	I39	Сточная цистерна системы смазки винта
I06	Помещение установки ЛК-100	I23	МКО	I40	Сточно-циркуляционная цистерна масла системы привода ВРШ
I07	Помещение холоцильных машин	I24	ЦШУ	I41	Цистерна запаса масла редуктора
I08	Пост управления	I25	Цистерна технического рыбьего жира	I42	Цистерна сбора отстоев топлива
I09	Склад рыбной муки	I26	Отстойная цистерна дизельного топлива ДС	I43	Циркуляционная цистерна масла системы главного двигателя
I10	Помещение РМУ	I27	Цистерна дизельного топлива или балласта	I44	Цистерна отработанного масла
I11	Кладовая ЗИПа РМУ	I28	Помещение рыбопоискового комплекса	I45	Цистерна запаса масла дизель-генераторов
I12	Помещение кондиционеров	I29	Цистерна мытьевой воды	I46	Цистерна сбора нефтеостатков
I13	Цистерна полуфабриката медицинского жира	I30	Насосное отделение	I47	Кингстонный ящик
I14	Цистерна дизельного топлива ДТ	I31	Помещение гребного вала	I48	Сточный колодец
I15	Румпельное отделение	I32	Цистерна льяльных вод	I49	Льяло
I16	Рефрижераторный трюм № I	I33	Цистерна дизельного топлива ДС		
I17	Помещение генераторов гидроакустики	I34	Цистерна сбора продуктов химической очистки		



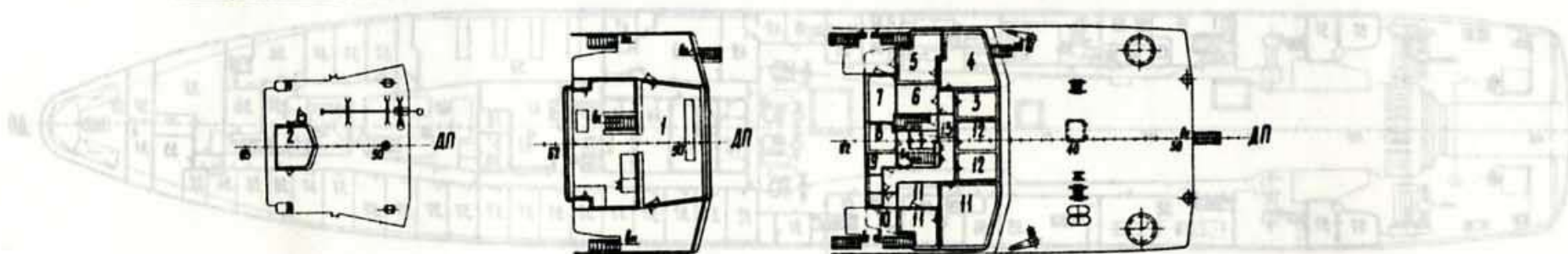
БМРТ типа "ПУЛКОВСКИЙ МЕРИДИАН"

Общее расположение

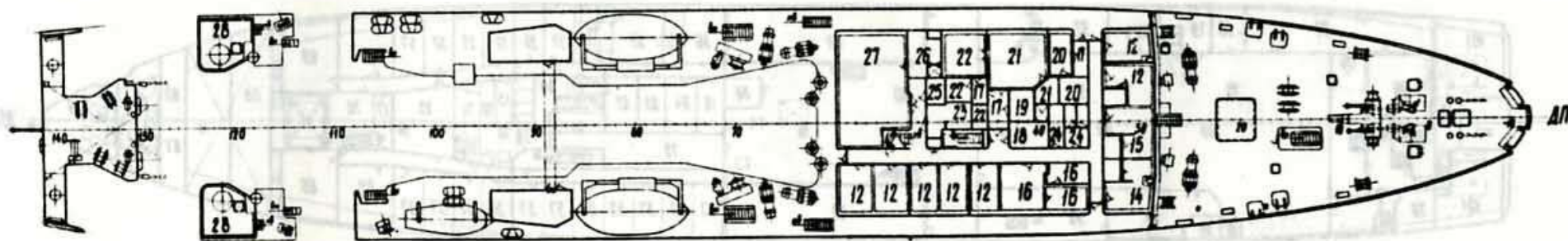
Верхний мостик

Ходовой мостик

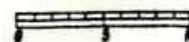
Нижний мостик



Палуба бака



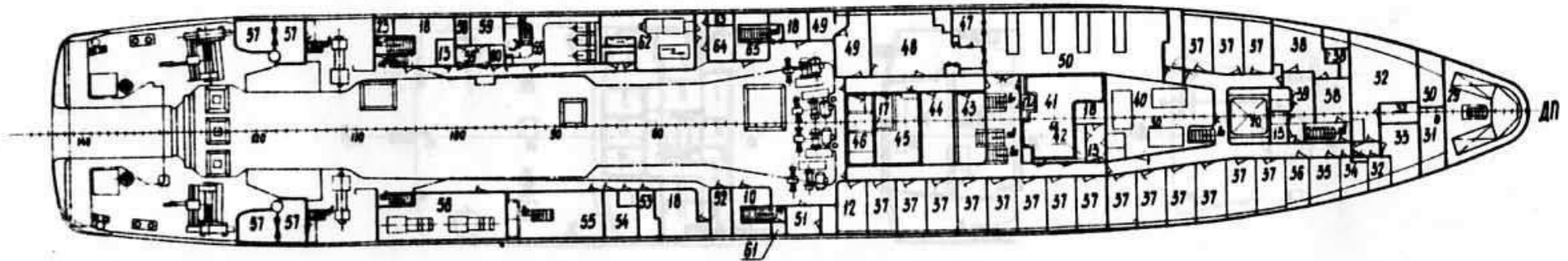
Масштаб , м



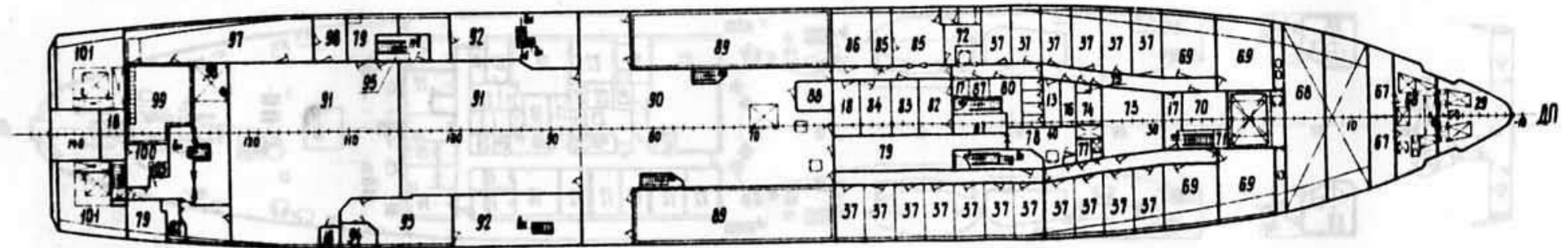
БМРТ типа "ПУЛКОВСКИЙ МЕРИДИАН"

Общее расположение

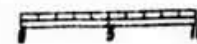
Верхняя палуба



Нижняя палуба



Масштаб, м



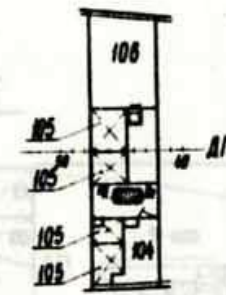
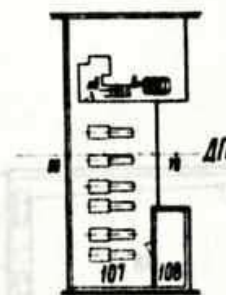
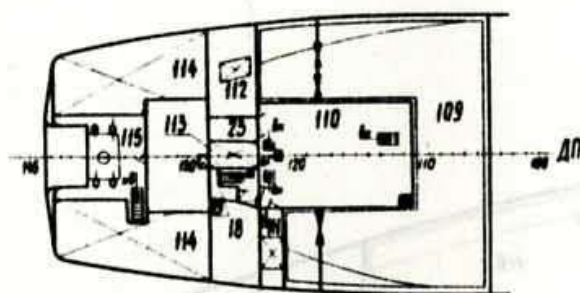
БМРТ типа "ПУЛКОВСКИЙ МЕРИДИАН"

Общее расположение

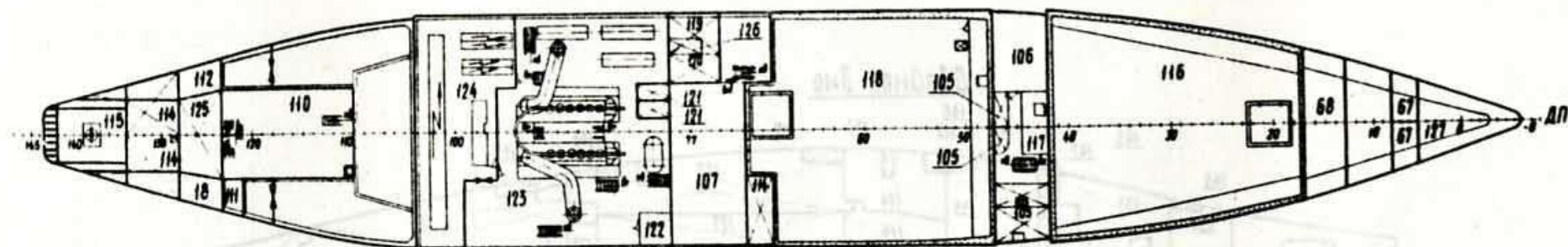
Платформа 5900 мм от КЛ

Платформа 4500 мм от КЛ

Платформа 5700 мм от КЛ



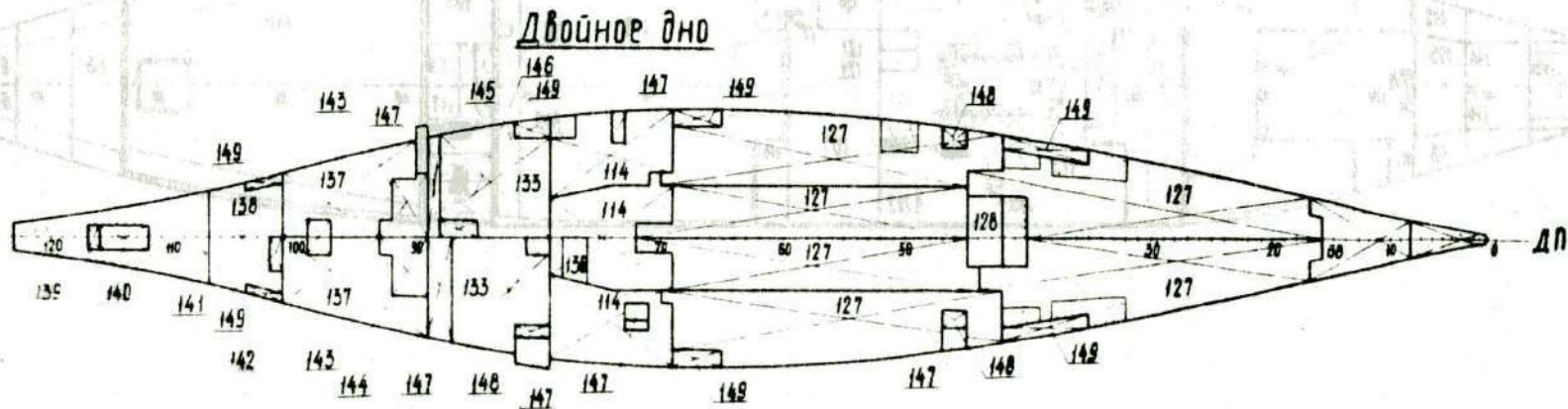
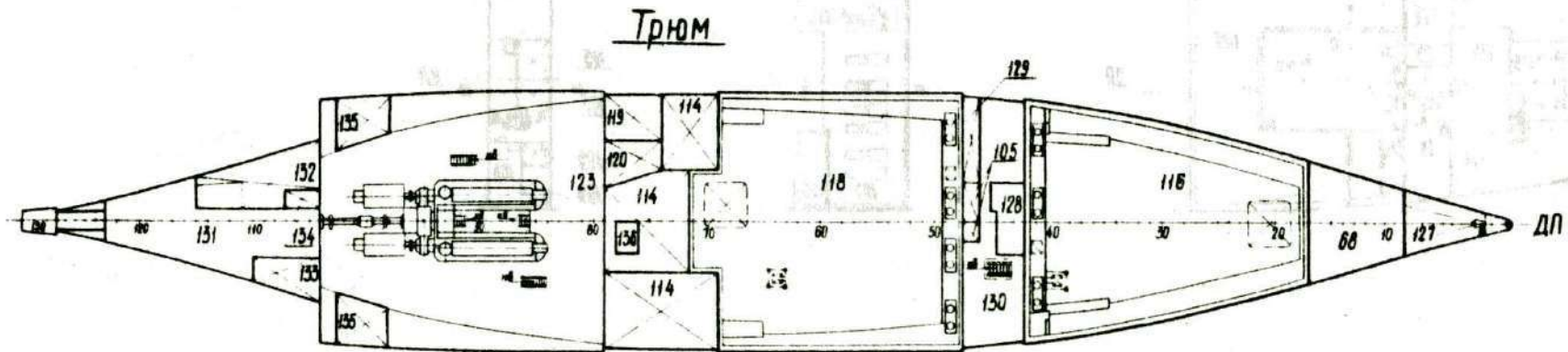
Платформа



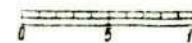
Масштаб , м



БМРТ типа "ПУЛКОВСКИЙ МЕРИДИАН"
Общее расположение



Масштаб, м

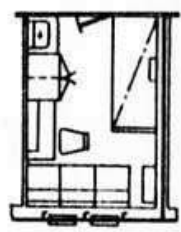


БМРТ типа "ПУЛКОВСКИЙ МЕРИДИАН"

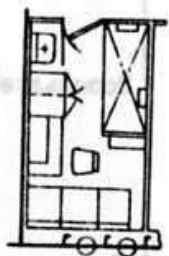
Общее расположение

ПРОЕКТИРОВАНИЕ И СТРОИТЕЛЬСТВО КОСМИЧЕСКОГО КОРАБЛЯ "ПУЛКОВСКИЙ МЕРИДИАН"

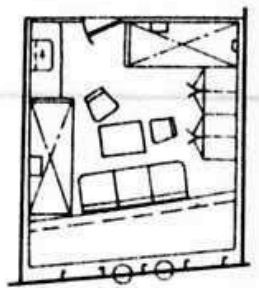
Одноместная каюта



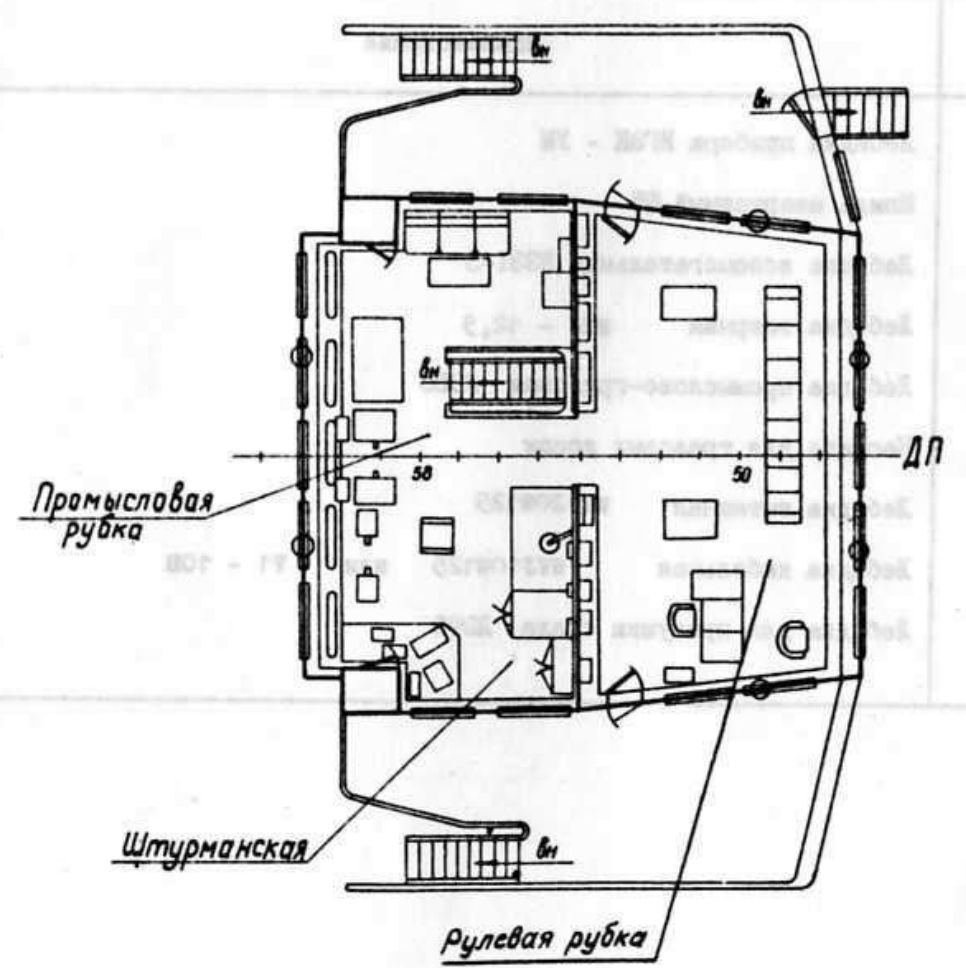
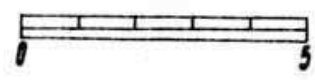
Двухместная каюта



Четырехместная каюта

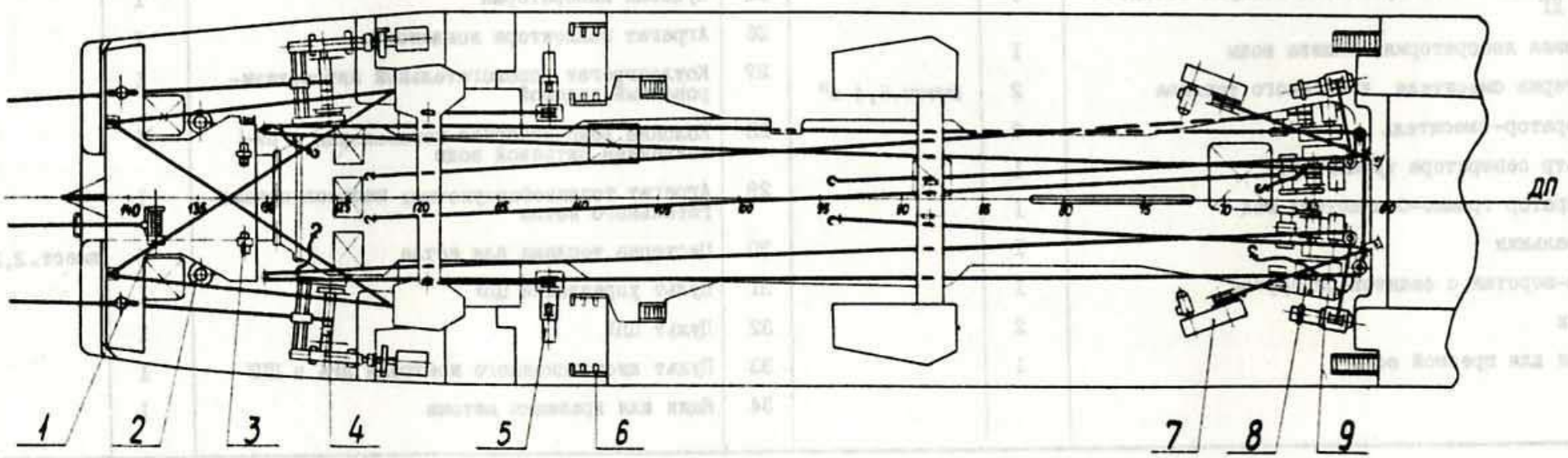
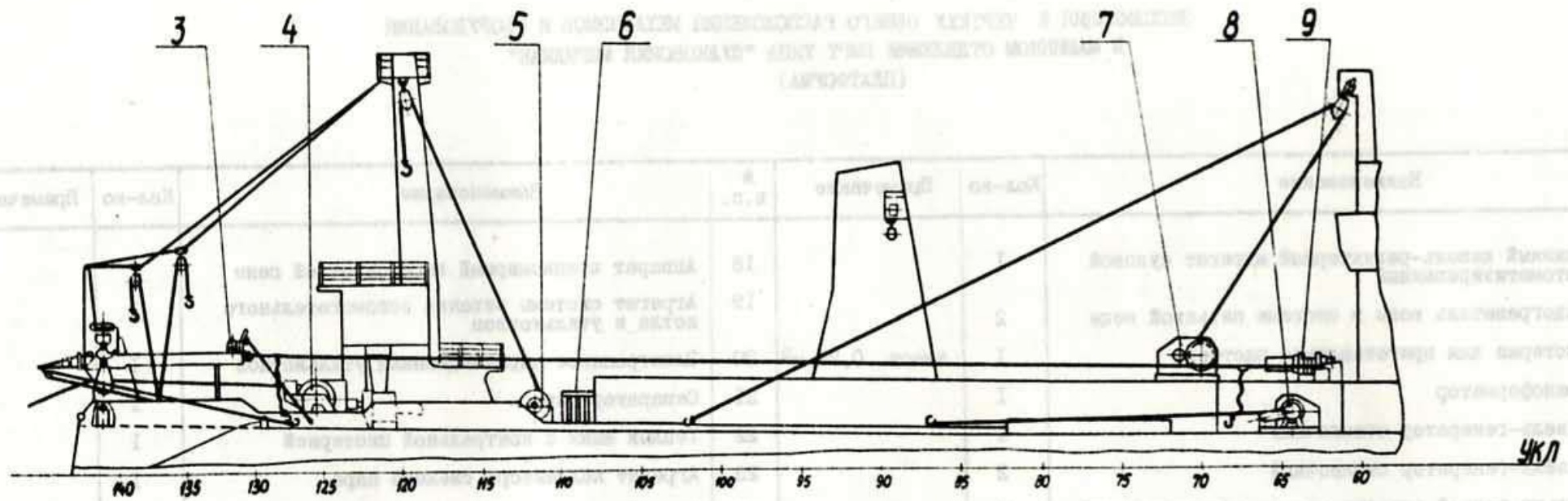


Масштаб, м



БМРТ типа "ПУЛКОВСКИЙ МЕРИДИАН"

Планировка помещений



БМРТ типа "ПУЛКОВСКИЙ МЕРИДИАН"
Промышленное устройство

ЭКСПЛИКАЦИЯ К ЧЕРТЕЖУ ПРОМЫСЛОВОГО УСТРОЙСТВА БМРТ ТИПА "ПУЛКОВСКИЙ МЕРИДИАН"

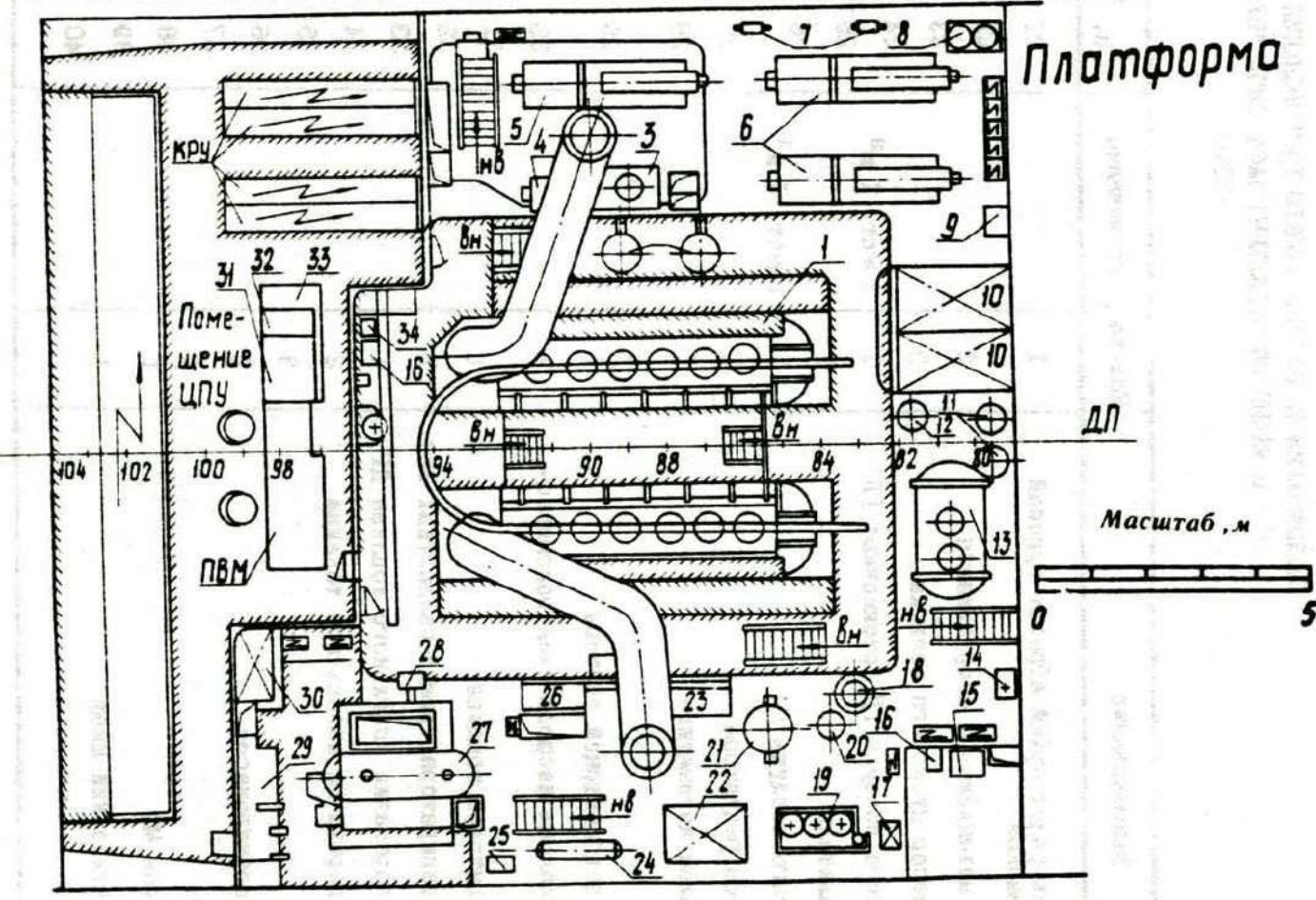
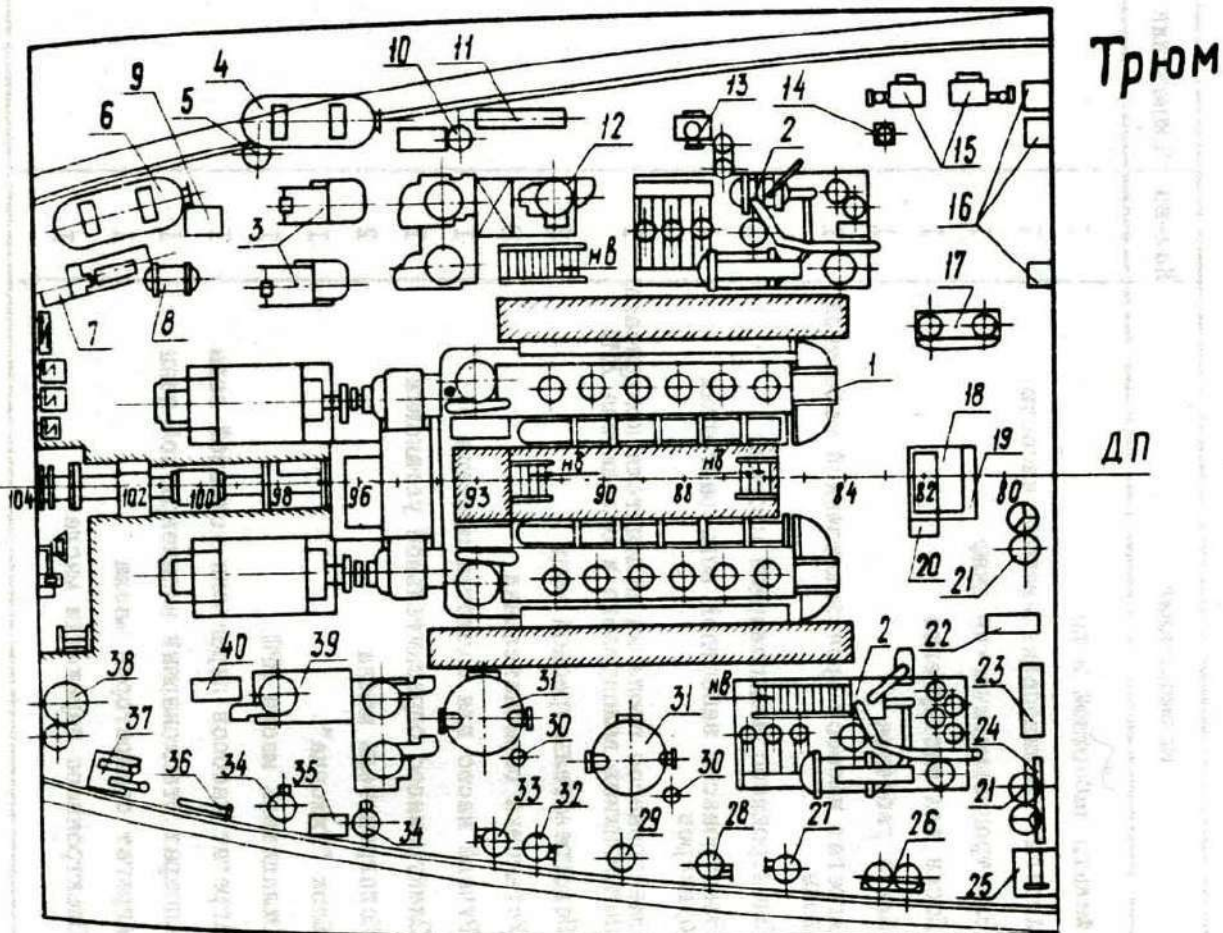
№ поз.	Наименование	Кол-во	Примечание
1	Лебедка прибора ИГЭК - УМ	1	
2	Шпиль швартовный ШБ	2	Используется при стаскивании трала
3	Лебедка вспомогательная ЛЭЗІ-3	2	
4	Лебедка ваерная WTJ - 12,5	2	
5	Лебедка промышленно-грузовая ЛЭ65	2	Пост управления на шлюпочной палубе по ЛБ в районе 100 шп.
6	Кассета для траловых досок	2	
7	Лебедка вытяжная WVJ20W125	2	
8	Лебедка кабельная WVJ10W125 или V1 - 10B	4	
9	Лебедка для просушки трала ЛЭ96	2	

ЭКСПЛИКАЦИЯ К ЧЕРТЕЖУ ОБЩЕГО РАСПОЛОЖЕНИЯ МЕХАНИЗМОВ И ОБОРУДОВАНИЯ
В МАШИННОМ ОТДЕЛЕНИИ БМРТ ТИПА "ПУЛКОВСКИЙ МЕРИДИАН"
(ПЛАТФОРМА)

№ п.п.	Наименование	Кол-во	Примечание	№ п.п.	Наименование	Кол-во	Примечание
I	Главный дизель-редукторный агрегат судовой автоматизированный	I		18	Аппарат стационарный высокочастотной пены	I	
2	Подогреватель воды в системе питьевой воды	2		19	Агрегат системы питания вспомогательного котла и утилькотлов	I	
3	Цистерна для приготовления раствора	I	вмест. 0,25 м ³	20	Электронасос циркуляционный утилькотлов	I	
4	Трансформатор	I		21	Сепаратор пара	I	
5	Дизель-генератор стояночный	I		22	Теплый ящик с контрольной цистерной	I	
6	Дизель-генератор стояночный	2		23	Агрегат коллектора свежего пара	I	
7	Фильтр тонкой очистки масла полнопроточный	2		24	Охладитель пресной воды	I	
8	Агрегат баллонов пускового воздуха стояночных ДГ	I		25	Судовая лаборатория	I	
9	Судовая лаборатория анализа воды	I		26	Агрегат коллектора конденсата	I	
10	Цистерна смесителя дизельного топлива	2	вмест. 6,4 м ³	27	Котлоагрегат вспомогательный автоматизированный судовой	I	
11	Деаэратор-смеситель	2		28	Колонка водоразборная корабельная с охлаждением питьевой воды	I	
12	Фильтр сепаратора трюмных вод	I		29	Агрегат топливофорсуночных насосов вспомогательного котла	I	
13	Сепаратор трюмно-балластных вод	I		30	Цистерна топлива для котла	I	вмест. 2,2 м ³
14	Умывальник	I		31	Пульт управления ЦПУ	I	
15	Стол-верстак с окантовкой буртом	I		32	Пульт ЦПУ	I	
16	Тиски	2		33	Пульт дистанционного контроля ДРА в ЦПУ	I	
17	Бачок для пресной воды	I		34	Ящик для хранения ветоши	I	

ЭКСПЛИКАЦИЯ К ЧЕРТЕЖУ ОБЩЕГО РАСПОЛОЖЕНИЯ МЕХАНИЗМОВ И ОБОРУДОВАНИЯ
В МАШИННОМ ОТДЕЛЕНИИ БМРТ ТИПА "ПУЛКОВСКИЙ МЕРИДИАН"
(ТРИМ)

№ п.п.	Наименование	Кол-во	Примечание	№ п.п.	Наименование	Кол-во	Примечание
1	Главный дизель-редукторный агрегат судовой автоматизированный	1		21	Фильтр забортной воды	1	
2	Блок-агрегат механизмов и оборудования	2		22	Агрегат топливоподкачивающих насосов	1	
3	Электрокомпрессор пускового воздуха	2		23	Электропневматический шкаф	1	
4	Баллон пускового воздуха ГД, стояночных ГД	1	вмест. 1 м ³	24	Доска для инструмента	1	
5	Водомаслоотделитель	1		25	Плита гибочная	1	
6	Баллон пускового воздуха ГД	1	вмест. 1 м ³	26	Агрегат насосов производственной забортной воды	1	
7	Агрегат насосов редуктора	1		27	Электронасос водопожарной системы	1	
8	Воздушный баллон автоматики	1		28	Электронасос забортной воды разгрузки бункеров	1	
9	Стол-верстак	1		29	Электронасос прокачки охладителя конденсата, подшипников валопровода и охладителя ВРШ	1	
10	Электронасос водопожарной системы	1		30	Подогреватель пресной воды	2	
11	Агрегат охлаждающих насосов электрокомпрессоров	2		31	Установка опреснительная	2	
12	Агрегат сепараторов топлива	1		32	Ручной насос для зачистки цистерн	1	
13	Электронасос сепаратора тримно-балластных вод	1		33	Электронасос опреснительной установки	1	
14	Электронасос перекачки дизельного топлива ДГ	1		34	Подогреватель масла	2	
15	Электронасос перекачки дизельного топлива	2		35	Блок "Рикорда"	1	
16	Попдон	3		36	Охладитель масла ВРШ	1	
17	Осушительный электронасос	2		37	Агрегат насосов перекачки котловой воды	1	
18	Пульт ГД в МО	1		38	Аппарат стационарный высокочастотной пены	1	
19	Пульт управления МО	1		39	Агрегат сепараторов масла	1	
20	Электро-пневматический шкаф	1		40	Электронасос перекачки масла	1	



БМРТ типа "ПУЛКОВСКИЙ МЕРИДИАН"

Общее расположение механизмов и оборудования в машинном отделении

ЭКСПЛИКАЦИЯ К ЭПОРЕ ЕМКОСТИ БМРТ ТИПА "ПУЛКОВСКИЙ МЕРИДИАН"

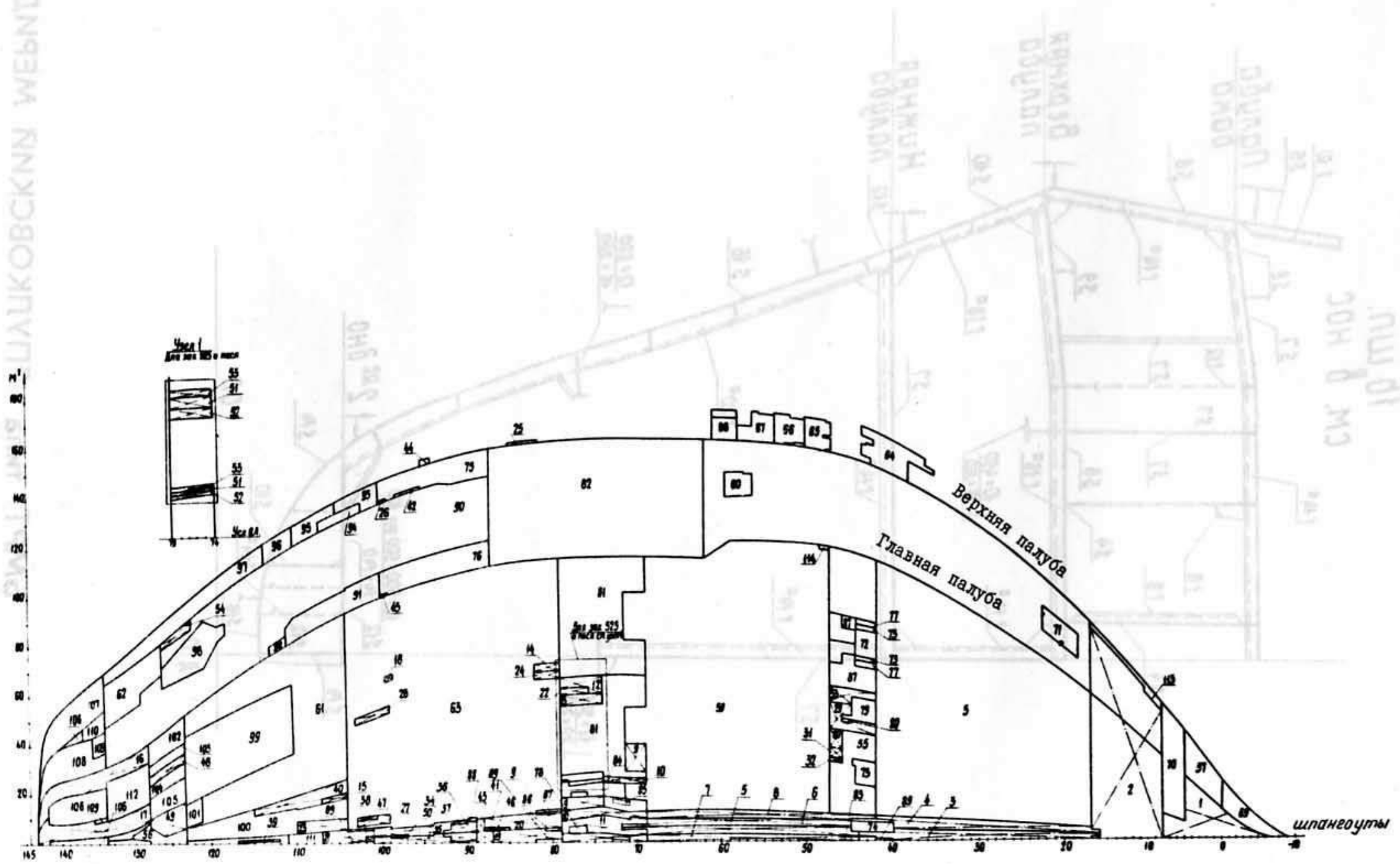
№ п.п.	Наименование помещений и цистерн	Объем, м ³		№ п.п.	Наименование помещений и цистерн	Объем, м ³	
		брутто	нетто			брутто	нетто
1	Форпик. Цистерна дизельного топлива ДТ № I	89,0	86,8	30	Цистерна мытьевой воды № 2	8,0	7,8
2	Диптанк дизельного топлива ДТ № 2	406,9	393,8	31	Цистерна питьевой воды № I	21,1	20,7
3	Цистерна дизельного топлива ДТ № 3	56,6	55,2	32	Цистерна питьевой воды № 2	15,6	15,3
4	Цистерна дизельного топлива ДТ № 4	55,4	54,7	33	Цистерна питьевой воды № 3	18,2	17,8
5	Цистерна дизельного топлива ДТ № 5	55,8	54,4	34	Цистерна основного запаса масла № I	26,3	25,6
6	Цистерна дизельного топлива ДТ № 6	54,9	53,5	35	Цистерна основного запаса масла № 2	25,1	24,5
7	Цистерна дизельного топлива ДТ № 7	48,6	47,4	36	Циркуляционная цистерна масла ГД № 3	9,0	8,8
8	Цистерна дизельного топлива ДТ № 8	44,5	43,4	37	Циркуляционная цистерна масла ГД № 4	8,6	8,4
9	Цистерна дизельного топлива ДТ № 9	69,9	68,2	38	Цистерна запаса масла редуктора	1,7	1,7
10	Цистерна дизельного топлива ДТ № 10	28,0	27,3	39	Сточно-циркуляционная цистерна масла системы привода ВРШ № 6	3,0	2,9
11	Цистерна дизельного топлива ДТ № 11	61,6	60,1	40	Цистерна льяльных вод	37,6	36,9
12	Отстойная цистерна дизельного топлива ДТ № 12 (зак.511-524)	26,8	26,1	41	Цистерна отработанного масла	7,2	7,0
13	Расходная цистерна дизельного топлива ДТ № 13 (зак.511-524)	23,6	22,9	42	Расширительная цистерна ГД	2,2	2,1
14	Цистерна смесителя дизельного топлива ДТ № 14	6,5	6,3	43	Цистерна запаса масла ГД	3,6	3,5
15	Цистерна сбора продуктов химчистки котла	4,8	4,7	44	Цистерна запаса масла системы привода ВРШ	1,1	1,1
16	Цистерна дизельного топлива ДТ № 16	66,4	65,1	45	Напорная цистерна системы привода ВРШ	0,64	0,63
17	Цистерна дизельного топлива ДТ № 17	63,2	61,9	46	Цистерна сбора нефтеостатков	1,23	1,20
18	Расходная цистерна дизельного топлива для котла	2,3	2,2	47	Цистерна сбора конденсата	1,6	1,6
19	Цистерна дизельного топлива ДС № I	29,7	29,0	48	Цистерна рыбьего жира (медицинского)	10,3	10,1
20	Цистерна дизельного топлива ДС № 2	34,9	34,0	49	Цистерна рыбьего жира (технического)	25,6	25,1
21	Цистерна дизельного топлива ДС № 3 или льяльных вод	23,1	22,5	50	Цистерна сбора отстоев топлива	1,6	1,6
22	Отстойная цистерна дизельного топлива ДС № 4 (зак.511-524)	7,1	6,9	51	Отстойная цистерна дизельного топлива ДТ № 12 (зак.525 и посл.)	21,9	21,4
23	Цистерна дизельного топлива ДС № 5	16,2	15,9	52	Расходная цистерна дизельного топлива ДТ № 13 (зак.525 и посл.)	21,5	21,0
24	Цистерна смесителя дизельного топлива ДС № 6	6,4	6,3	53	Отстойная цистерна дизельного топлива ДС № 4 (зак.525 и посл.)	13,7	13,4
25	Расходно-топливная цистерна АДГ	1,36	1,33	54	Цистерна охлажденной воды	8,6	8,5
26	Расходная цистерна топлива стояночных ДГ	1,0	1,0	55	Насосное отделение	93,5	-
27	Цистерна котельной воды № I	5,4	5,3	56	Ахтерпик	20,1	19,6
28	Цистерна котельной воды № 2	7,8	7,7	57	Кладовая	43,5	-
29	Цистерна мытьевой воды № I	31,0	30,4	58	Рефрижераторный трюм № I	1400,0	960,0

№ п.п.	Наименование помещений и цистерн	Объем, м ³		№ п.п.	Наименование помещений и цистерн	Объем, м ³	
		брутто	нетто			брутто	нетто
59	Рефрижераторный трюм № 2	1640,0	1180,0	88	Кингстонный ящик	1,9	-
60	Кладовая напитков	13,6	-	89	Сточные колодцы	8,5	-
61	Склад рыбной муки	502,0	377,0	90	Рыбообрабатывающий цех	690,0	-
62	Склад консервов	75,0	50,0	91	Механическая мастерская	72,0	-
63	Машинно-котельное отделение	1654,0	-	92	Вентиляторная	5,6	-
64	Кладовая сухой провизии	58,2	-	93	Кладовая механического ЗИПа	26,2	-
65	Кладовая консервированных продуктов	24,0	16,5	94	Тамбур и кладовая хозяйинвентаря	14,8	-
66	Кладовая овощей	27,5	19,6	95	Электрощитовая	25,5	-
67	Кладовая мяса	31,1	21,2	96	Жиротопное отделение	20,5	-
68	Кладовая рыбьего жира	19,3	11,8	97	Консервный цех	101,1	-
69	Шкиперская кладовая	34,2	-	98	Бункеры рыбы	64,0	-
70	Цепной ящик	72,0	-	99	Помещение рыбомучной установки	245,0	-
71	Шахта в трюм № I	29,0	-	100	Помещение гребного вала	121,0	-
72	Помещение генераторов гидроакустики	22,2	-	101	Кладовая ЗИПа рыбомучной установки	13,2	-
73	Помещение рыбопоисковой аппаратуры	17,0	-	102	Помещение кондиционеров	30,5	-
74	Помещение лага и эхолота	11,9	-	103	Электрощитовая	12,5	-
75	Шахта МКО	84,0	-	104	Помещение ЗИПа рыбцепа и тамбур	14,7	-
76	Шахта МКО	95,0	-	105	Вентиляторная РМУ	24,0	-
77	Ниша систем	10,6	-	106	Румпельное отделение	68,5	-
78	Помещение лага	6,5	-	107	Сетевая кладовая	72,1	-
79	Помещение минерализатора	21,0	-	108	Сетевая кладовая	63,7	-
80	Шахта систем	0,9	-	109	Тамбур	10,1	-
81	Помещение рефрижераторных машин	486,0	-	110	Вентиляторная	12,1	-
82	Морозильное отделение	823,0	-	111	Отсек для твердого балласта	12,0	-
83	Кингстонный ящик	2,5	-	112	Помещение преобразователей	54,7	-
84	Кингстонный ящик	2,0	-	113	Коридор сточных систем	4,5	-
85	Кингстонный ящик	4,6	-	114	Ниша систем	0,8	-
86	Кингстонный ящик	2,2	-	115	Помещение установки ЛК-100	99,1	-
87	Кингстонный ящик	4,6	-				

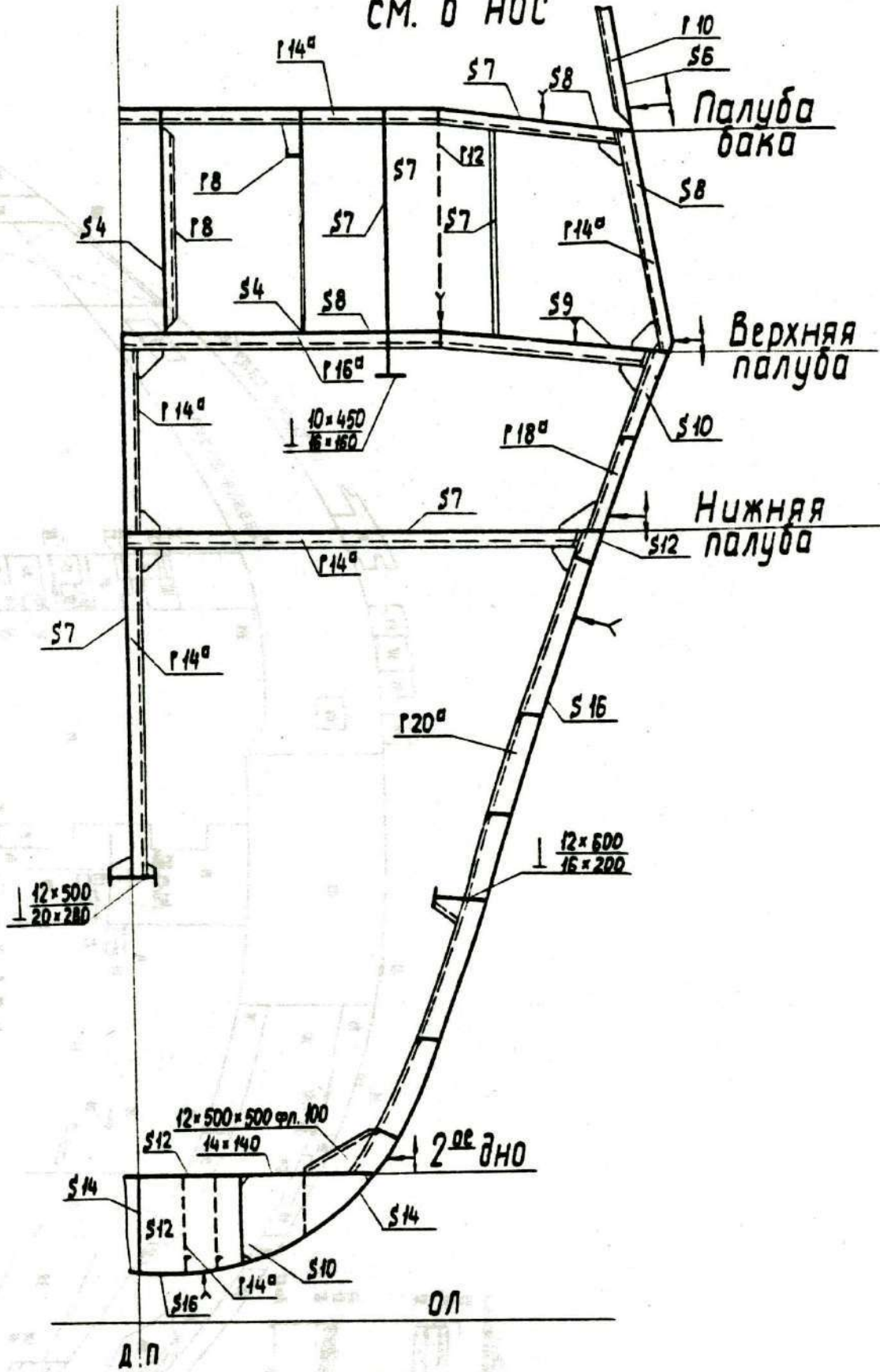
С чертежа № 1288-901-166

БМРТ типа "ПУЛКОВСКИЙ МЕРИДИАН"

Эпюра емкости



16 шп.
см. в нос

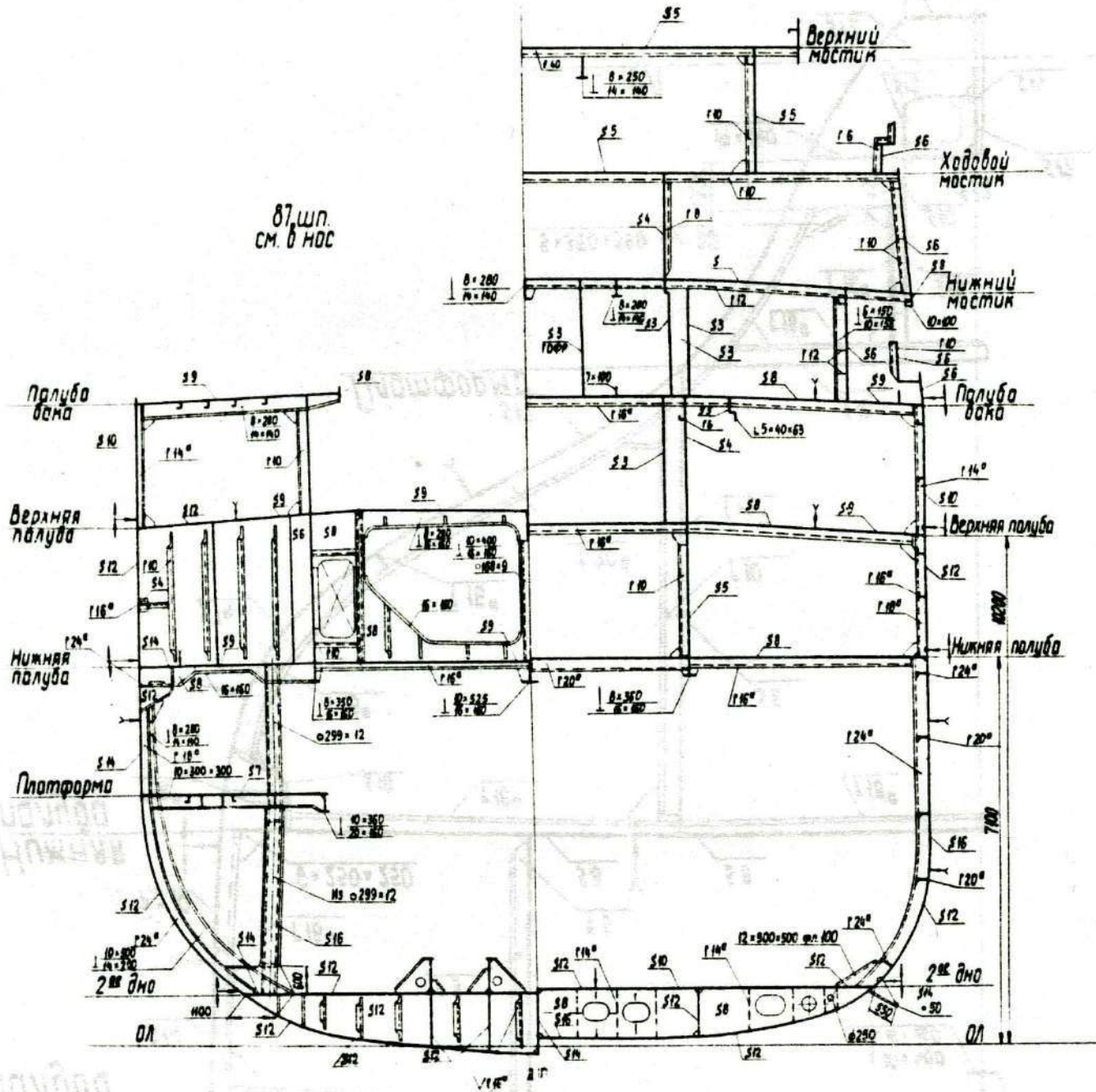


БМРТ типа "ПУЛКОВСКИЙ МЕРИДИАН"

Конструктивные сечения

50 шп. см. в нос

87 шп. см. в нос



1226

БМРТ типа "ПУЛКОВСКИЙ МЕРИДИАН"

Конструктивные сечения

С чертежа № 1288-071-056