

Большой морозильный рыболовный траулер типа "РЕМБРАНДТ"

КЛАСС СУДНА

Английский Ллойд

+ I00 A1 Класс 3 ледовых подкреплений

+ LMC + RMC

НАЗНАЧЕНИЕ СУДНА

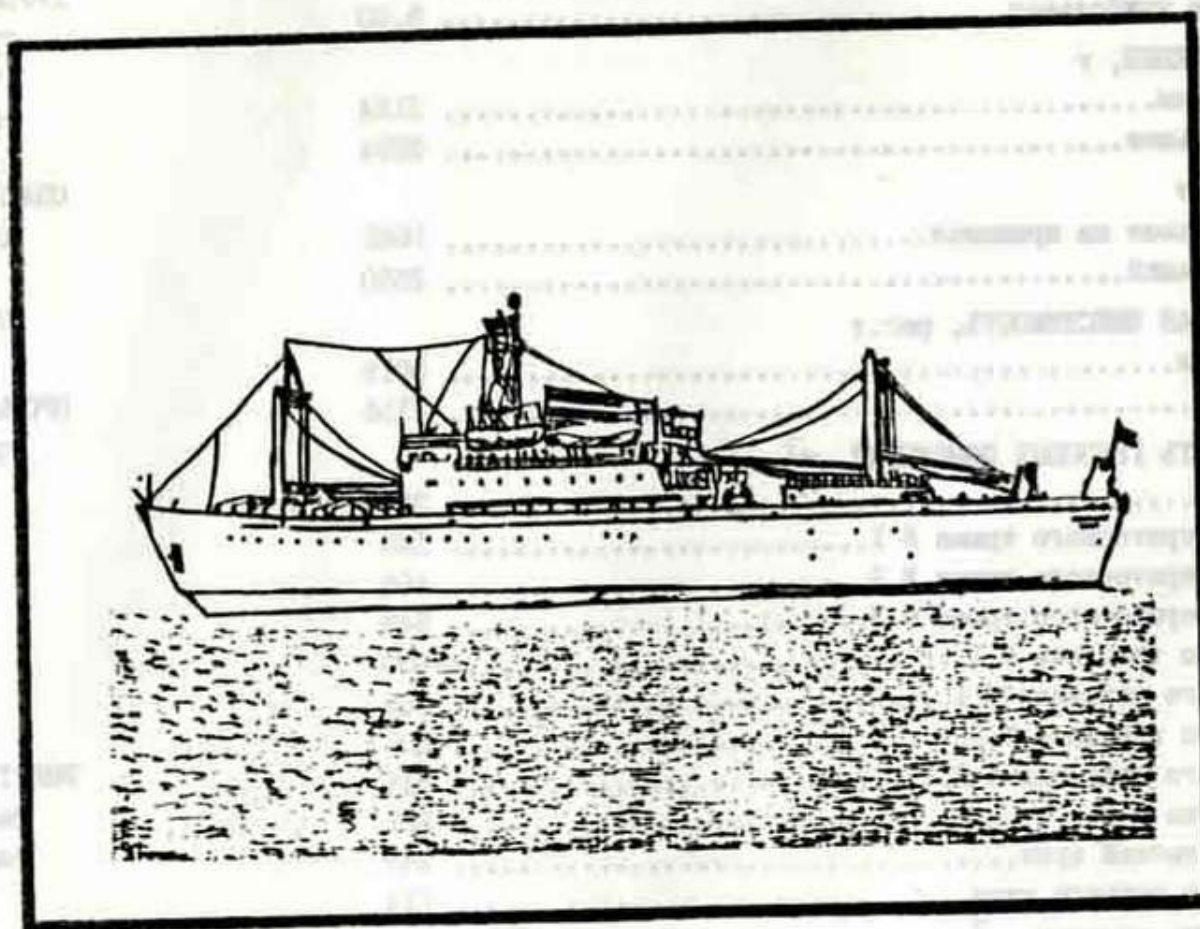
Лов рыбы тралом (с кормы), прием свежей рыбы и полуфабриката от добывающих судов, переработка рыбы на обезглавленную потрошеную, замораживание целой и разцеланной рыбы, выработка рыбьего жира (из печени) и рыбной муки, транспортировка продукции в порт

ЗАВОД-СТРОИТЕЛЬ

Верфь Де Схельпе, г.Флиссинген, Голландия

Год постройки головного судна

1965



ОСНОВНЫЕ ТЕХНИЧЕСКИЕ ХАРАКТЕРИСТИКИ
БОЛЬШОГО МОРОЗИЛЬНОГО РЫБОВОДНОГО ТРАУЛЕРА
ТИПА "РЕМБРАНДТ" (ГОЛОВНОЕ СУДНО)

ГЛАВНЫЕ РАЗМЕРЕНИЯ, м

| | |
|-----------------------------|--------|
| длина | |
| наибольшая..... | 103,59 |
| между перпендикулярами..... | 91,00 |
| ширина наибольшая..... | 16,60 |
| высота борта | |
| по верхней палубы..... | 11,30 |
| по главной палубы..... | 8,60 |
| осадка наибольшая..... | 5,50 |

ВОДОИЗМЕЩЕНИЕ, т

| | |
|-----------------|------|
| порожнем..... | 3124 |
| наибольшее..... | 5684 |

ДЕДВЕЙТ, т

| | |
|-----------------------------|------|
| при выходе на промысел..... | 1665 |
| наибольший..... | 2560 |

РЕГИСТРОВАЯ ВМЕСТИМОСТЬ, рег.т

| | |
|--------------|------|
| валовая..... | 5019 |
| чистая..... | 2156 |

ВМЕСТИМОСТЬ ГРУЗОВЫХ ПОМЕЩЕНИЙ, м³

| | |
|---------------------------------|------|
| общая..... | 3796 |
| рефрижераторного трюма № 1..... | 163 |
| рефрижераторного трюма № 2..... | 466 |
| рефрижераторного трюма № 3..... | 548 |
| нижнего твиндека № 1..... | 280 |
| верхнего твиндека № 1..... | 366 |
| нижнего твиндека № 2..... | 501 |
| верхнего твиндека № 2..... | 515 |
| твиндека № 3..... | 601 |
| трюма рыбной муки..... | 242 |
| цистерн рыбьего жира..... | 114 |

ВМЕСТИМОСТЬ ЦИСТЕРН, м³

| | |
|-------------------------|------|
| мазута..... | 188 |
| дизельного топлива..... | 1039 |
| смазочного масла..... | 48 |
| пресной воды..... | 569 |

СКОРОСТЬ НА ИСПЫТАНИЯХ, уз..... 14,3

АВТОНОМНОСТЬ, сут

 по провизии..... 60

КОЛИЧЕСТВО СПАЛЬНЫХ МЕСТ..... 102

РАЗМЕРЫ ГРУЗОВЫХ ЛЮКОВ В СВЕТУ, мм

 2 - 2600 x 2600; 1 - 3000 x 2000

ГРУЗОВОЕ УСТРОЙСТВО

| | |
|--|----------|
| грузоподъемность грузовых стрел, кН..... | 4 x 29,4 |
| | 2 x 98,1 |
| тяговое усилие грузовых лебедок, кН..... | 4 x 29,4 |
| | 2 x 49 |

СПАСАТЕЛЬНЫЕ СРЕДСТВА

| | |
|------------------------------|--------|
| шлюпки моторные, колич. | 4 |
| вместимость, чел..... | 4 x 51 |
| надувные плоты, колич..... | 1 |
| вместимость, чел..... | 1 x 25 |

ПРОМЫСЛОВОЕ УСТРОЙСТВО

| | |
|---------------------------------|---------------|
| траловые лебедки, колич. | 2 |
| тип - электрические | |
| марка..... | "Т-36-Норвич" |
| квантовоемкость, м..... | 2500 |
| диаметр ваера, мм..... | 27 |
| тяговое усилие на средней длине | |
| ваера, кН..... | 78,5 |
| скорость выбирания, м/с..... | 1,33 |

ЭНЕРГЕТИЧЕСКАЯ УСТАНОВКА

| | |
|---|----------|
| тип - одновальная, дизельная | |
| главный двигатель, марка..... | 8TAD-48 |
| мощность, кВт..... | 2206 |
| частота вращения, с ⁻¹ | 3,75 |
| суцовая электростанция | |
| дизель, марка..... | ВРс2188 |
| мощность, кВт..... | 3 x 445 |
| частота вращения, с ⁻¹ | 12,5 |
| генератор переменного тока, марка..... | ДГСГ53-8 |

мощность, кВт · А..... 3 x 500

КОТЕЛЬНАЯ УСТАНОВКА

вспомогательный котел

тип - водотрубный

производительность, т/ч..... 4,5

ДВИГАТЕЛЬ

тип ВРШ

частота вращения, с⁻¹..... 3,75

ПРОИЗВОДИТЕЛЬНОСТЬ ТЕХНОЛОГИЧЕСКОГО ОБОРУДОВАНИЯ

морозильных аппаратов (тип - конвейерные),

т/сут..... 2 x 25

рыбомучной установки марки "Атлас Сторд" (по

сырью), т/сут..... 30

установки для выработки медицинского жира марки

"Де Леваль" (по печени), кг/ч..... 500

льдогенераторов марки "Сабро", т/сут..... 2 x 5

ХОЛОДИЛЬНАЯ УСТАНОВКА

хладагент - аммиак

производственная

компрессор, марка..... ТМС8-180

холодопроизводительность, кВт..... 3 x 174,45

при $\frac{t_o}{t_k}$, °С..... $\frac{-40}{+30}$

компрессор, марка..... ЗМС4-180

холодопроизводительность, кВт..... 2 x 121,53

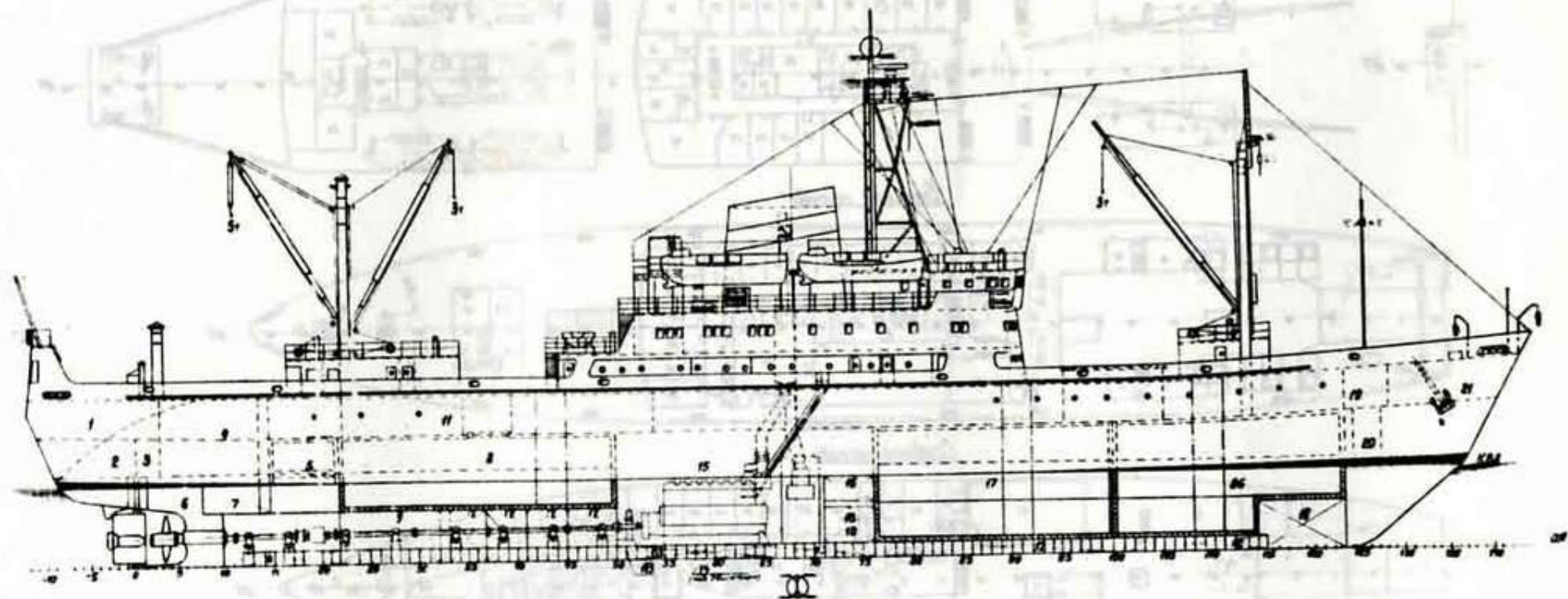
при $\frac{t_o}{t_k}$, °С..... $\frac{-27}{+30}$

СИСТЕМА ОХЛАЖДЕНИЯ ТРЮМОВ - РАССОЛЬНАЯ

ТЕМПЕРАТУРА ВОЗДУХА В ТРЮМАХ, °С..... -25 ; -18

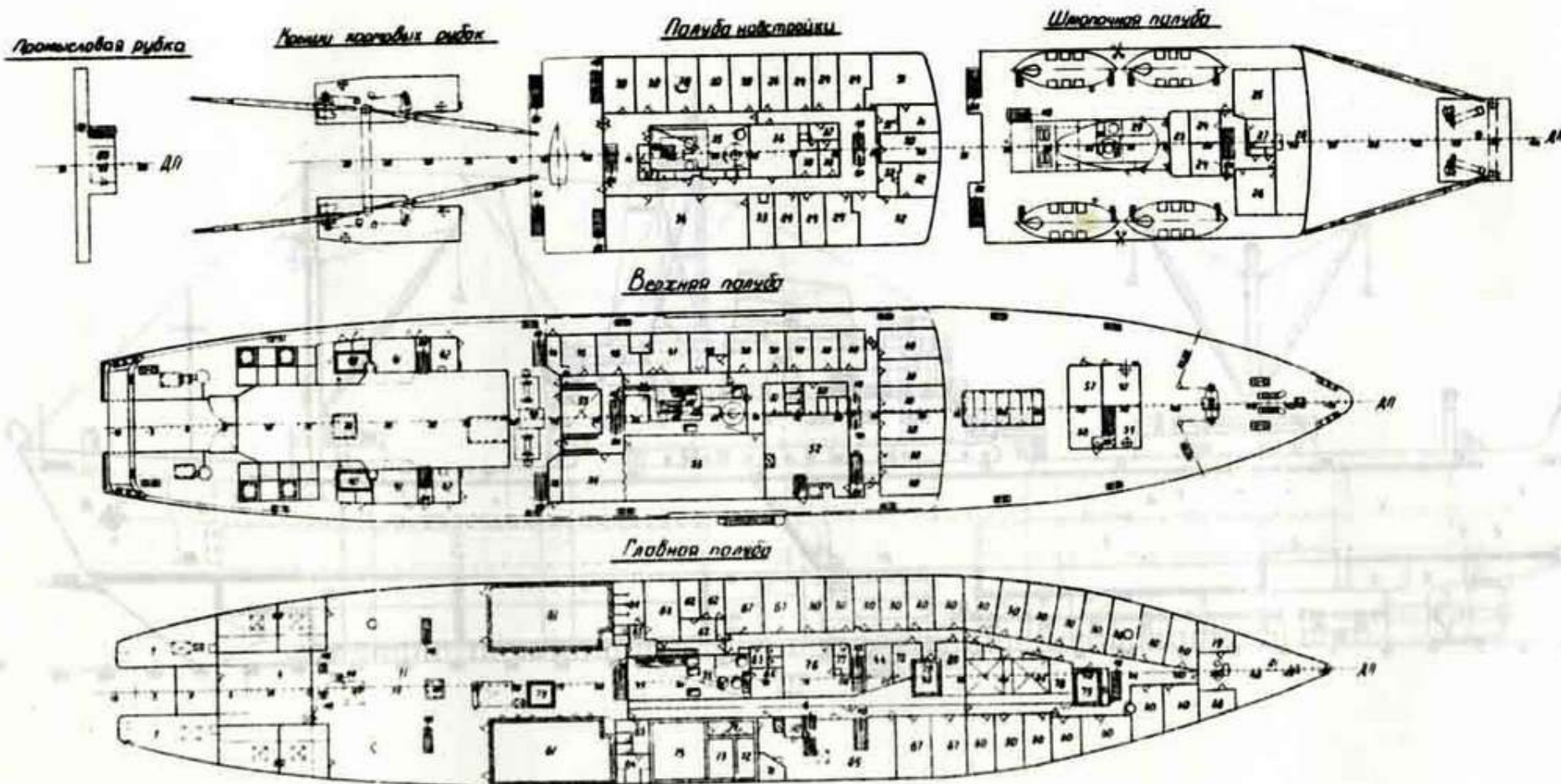
РЫБОПОИСКОВАЯ АППАРАТУРА

гидролокаторы, марки..... "Келвин Хьюз" МК9



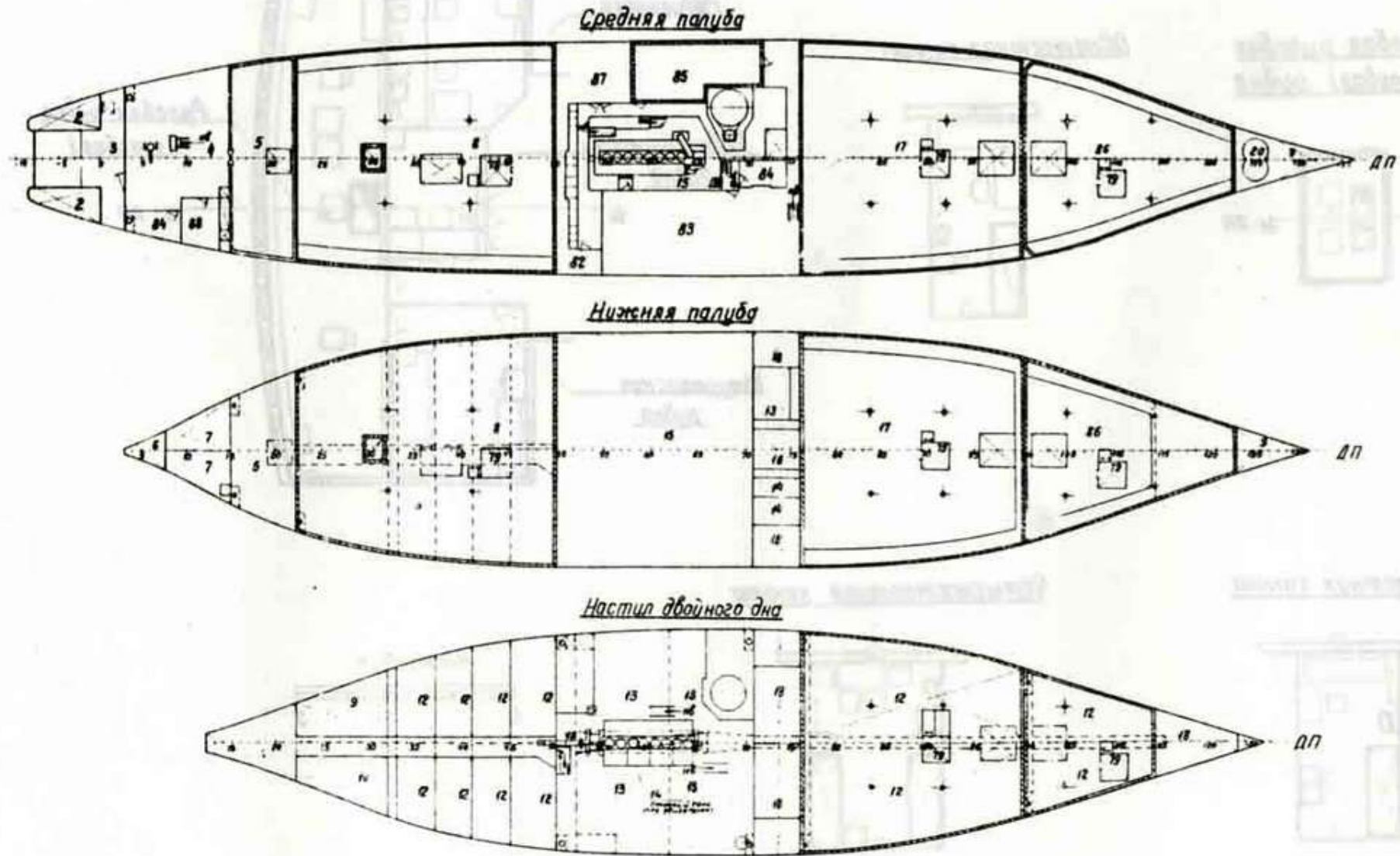
БМРТ типа "РЕМБРАНДТ"
Общее расположение

С чертежа № 323-001'



БМРТ типа "РЕМБРАНДТ"
Общее расположение

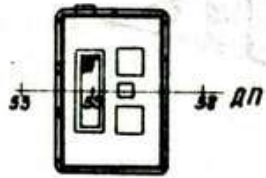
БМРТ типа "РЕМБРАНДТ"
чертежей № 323-001¹, 323-001²



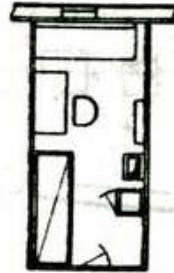
БМРТ типа "РЕМБРАНДТ"
Общее расположение

С чертежа № 323-001²

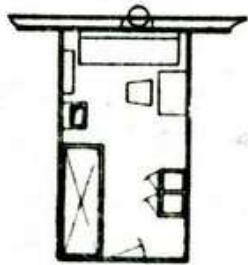
Кормовая рулевая (промысловая) рубка



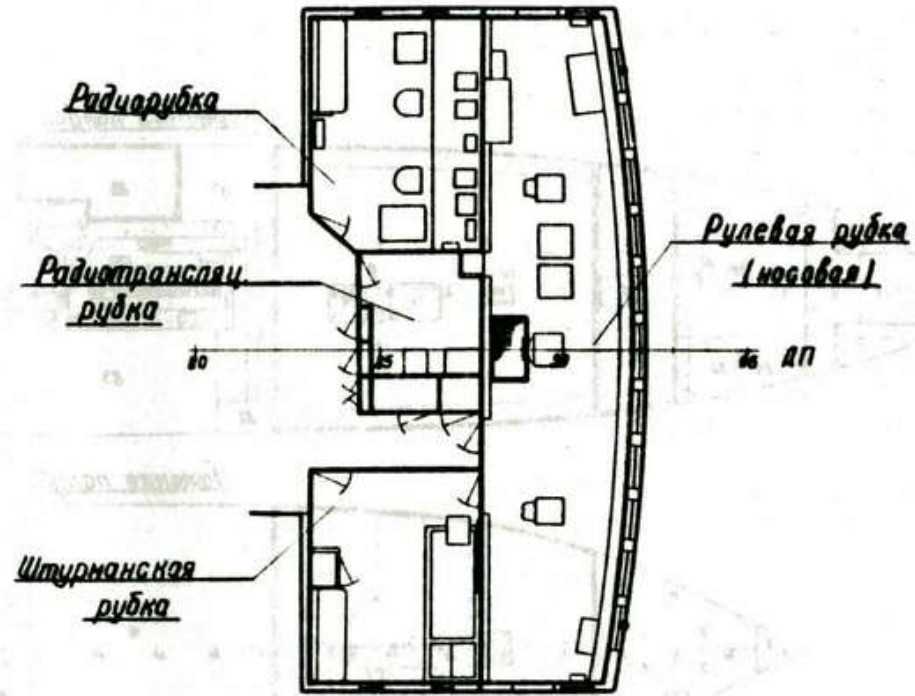
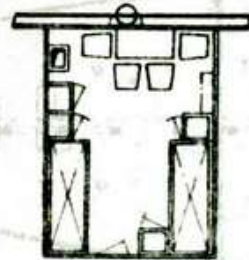
Одноместная каюта



Двухместная каюта



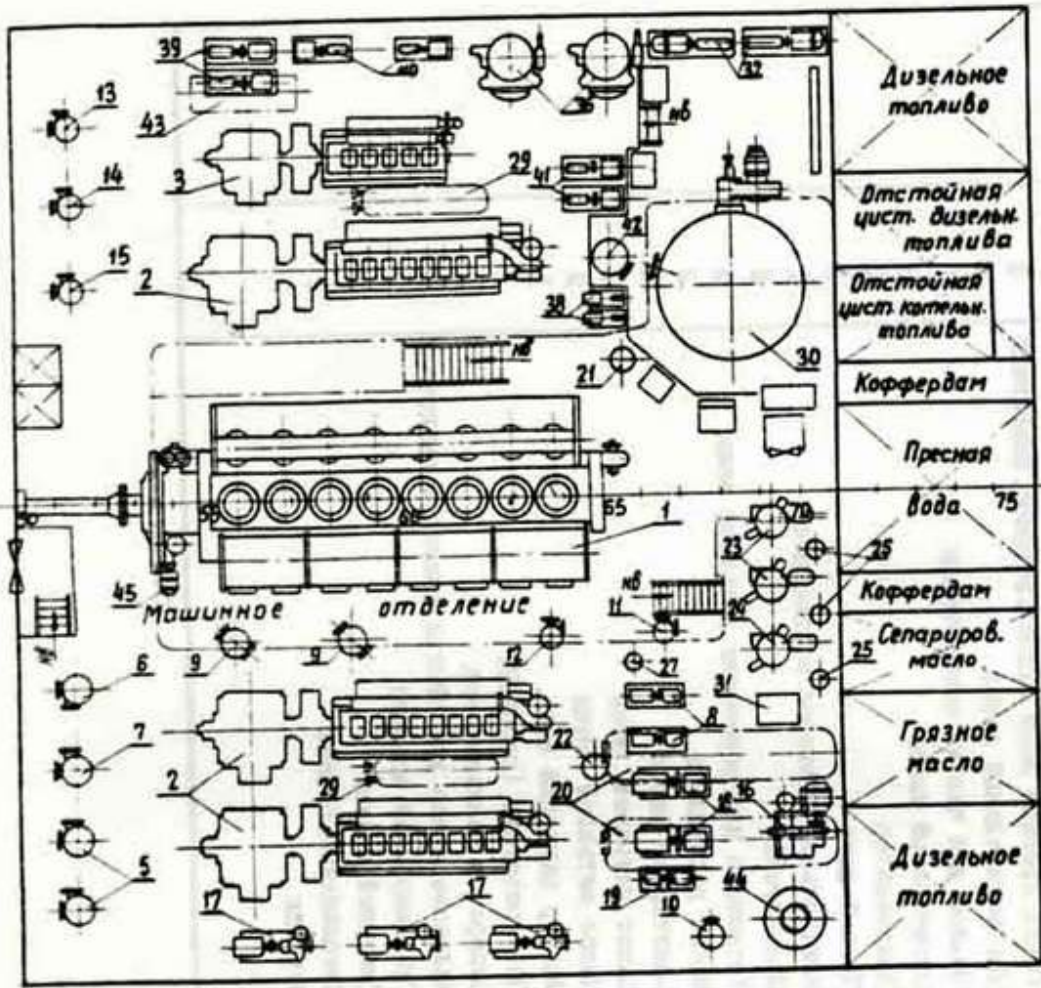
Четырехместная каюта



БМРТ типа "РЕМБРАНДТ"
Планировка помещений

ЭКСПЛИКАЦИЯ К ЧЕРТЕЖАМ ОБЩЕГО РАСПОЛОЖЕНИЯ МЕХАНИЗМОВ И ОБОРУДОВАНИЯ
В МАШИНОМ ОТДЕЛЕНИИ БМРТ ТИПА "РЕМБРАНДТ"

| № п.п. | Наименование | Кол-во | Примечание | № п.п. | Наименование | Кол-во | Примечание |
|--------|---|--------|---------------------------|--------|---|--------|------------|
| 1 | Главный двигатель ВТАД-48 | 1 | | 26 | Охлажд. пресной воды охлаждения гл. двигателя | 1 | |
| 2 | Вспомогательный дизель-генератор | 3 | | 27 | Охлаждитель пресной воды охлаждения форсунок | 1 | |
| 3 | Аварийный дизель-генератор | 1 | | 28 | Охлаждитель смазочного масла | 2 | |
| 4 | Главный распределительный щит | 1 | | 29 | Охлажд. пресной воды охлажд. вспомог. двигателя | 2 | |
| 5 | Главный насос забортной охлажд. воды | 2 | | 30 | Вспомогательный котел | 1 | |
| 6 | Гл. насос пресной охлажд. воды | 1 | | 31 | Поддон для чистки сепараторов | 1 | |
| 7 | Резервный насос охлаждающей воды | 1 | | 32 | Питательный насос | 2 | |
| 8 | Насос пресной воды охлаждения форсунок | 2 | | 33 | Конденсатор | 1 | |
| 9 | Насос смазочного масла | 2 | | 34 | Теплый ящик | 1 | |
| 10 | Маслоперекачивающий насос | 1 | | 35 | Контрольная цистерна конденсата | 1 | |
| 11 | Перекачивающий насос дизельного топлива | 1 | | 36 | Испаритель | 2 | |
| 12 | Перекачивающий насос котельного топлива | 1 | | 37 | Установка для обработки питьевой воды | 2 | |
| 13 | Пожарный насос | 1 | | 38 | Насос дистиллята | 2 | |
| 14 | Балластно-пожарный насос | 1 | | 39 | Санитарный насос | 2 | |
| 15 | Балластно-осушительный насос | 1 | | 40 | Насос мытьевой воды | 2 | |
| 16 | Осушительный насос | 1 | | 41 | Насос питьевой воды | 2 | |
| 17 | Насос охлажд. воды рефрижерат. установки | 3 | | 42 | Фильтр питьевой воды | 1 | |
| 18 | Компрессор сжатого воздуха | 2 | | 43 | Подогреватель (паровой) | 1 | |
| 19 | Аварийный компрессор сжатого воздуха | 1 | | 44 | Сепаратор льяльных вод | 1 | |
| 20 | Баллон сжатого воздуха для гл. двигателя | 2 | вмест. 2 м ³ | 45 | Валоповоротное устройство главного двигателя | 1 | |
| 21 | Баллон сжатого воздуха для вспомог. двиг. | 1 | вмест. 0,3 м ³ | 46 | Газосварочный аппарат | 1 | |
| 22 | Баллон сжатого воздуха для хоз. нужд | 1 | вмест. 0,5 м ³ | 47 | Токарный станок | 1 | |
| 23 | Сепаратор дизельного топлива | 2 | | 48 | Сверлильный станок | 1 | |
| 24 | Сепаратор смазочного масла | 1 | | 49 | Верстак | 2 | |
| 25 | Подогреватель сепаратн. (паровой) | 3 | | | | | |

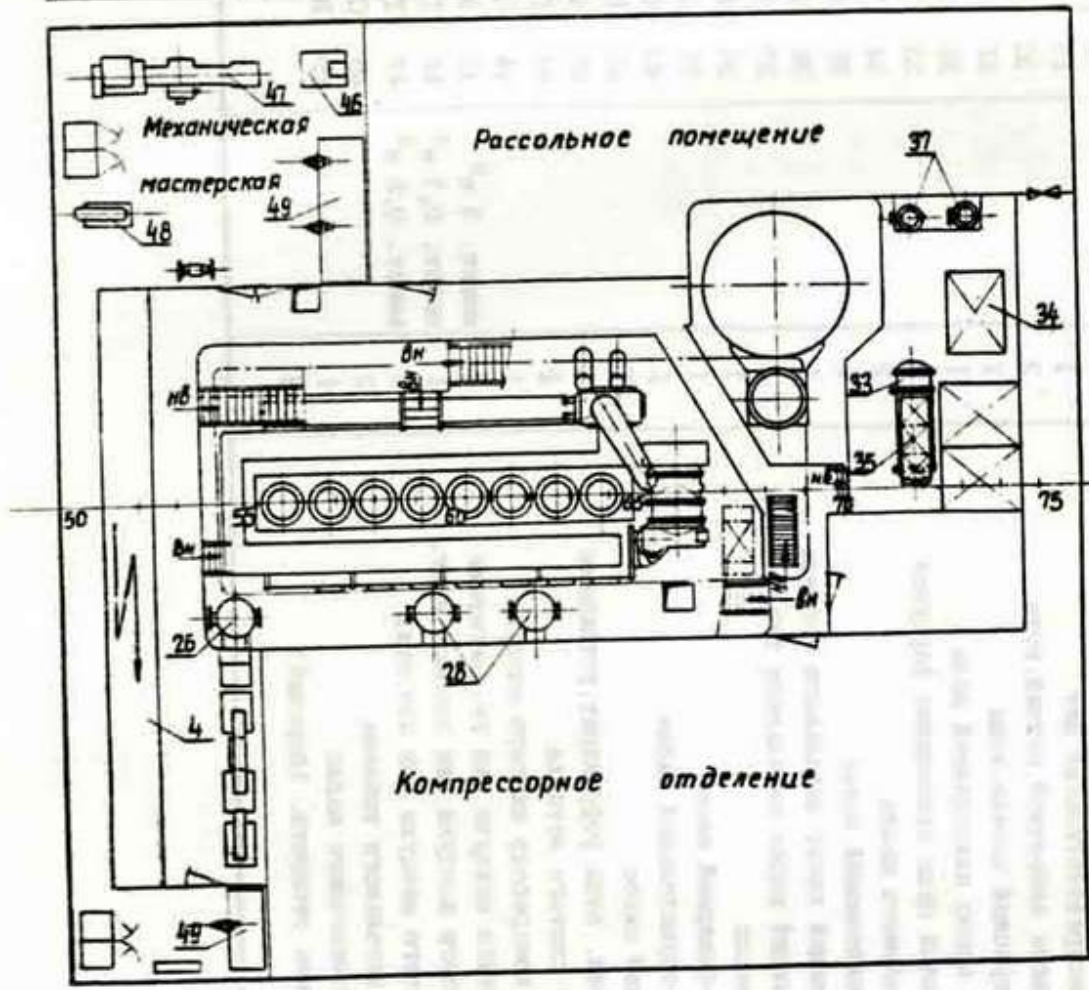


Трюм

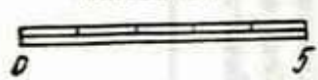
ДП

ДП

Платформа



Масштаб .м



БМРТ типа "РЕМБРАНДТ"
 Общее расположение механизмов и
 оборудования в машинном отделении