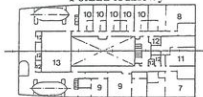
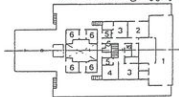


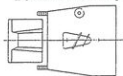
Pokład lodziowy



Pokład nawigacyjny



Pokład namiarowy



- 1 – sterownia, 2 – kabina radiowa, 3 – kabina oficerska, 4 – kabina pilota, 5 – pomieszczenie sprzętu elektrycznego, 6 – wentylatory, 7 – kabina kapitana, 8 – kabina starszego mechanika, 9 – blok szpitalny, 10 kabina oficerska, 11 – kabina armatorska, 12 – magazyn, 13 – centrala klimatyczna, 14-15 – kabiny załogowe, 16 – WC, 17 – biblioteka i czytelnia, 18 – mesa oficerska, 19 – kantyna, 20 – pomieszczenia dla hobbystów, 21 – mesa załogowa, 22 – kabina projekcyjna, 23 – kuchnia, 24 – przebieralnia, 25 – stacja bunkrownia, 26 – biuro, 27 – magazyn stolarski, 28 – magazyn pokładowy, 29 – sala gimnastyczna, 30 – magazyn farb, 31 – pomieszczenie zespołu awaryjnego, 32 – stacja CO₂, 33 – warsztat spawalniczy, 34 – magazyn,

35 – magazyn prowiantowy, 36 – maszynownia chłodnicza, 37 – warsztat maszynowy, 38 – warsztat elektryczny, 40 – stacja prób wtryskiwaczy,
40 – pomieszczenie spalarni odpadów, 41 – pralnia, suszarnia, 42 – maszyna sterowa

Rys. 65. Ogólny plan chłodniowca transportowego typu B-364-1
(wg Anon. 1986)

