

# Большой морозильный рыболовный траулер типа "ЛЕСКОВ", проект В-26-III

## КЛАСС СУДНА

Регистр СССР Л☆Р  $\frac{4}{I}$  С ⊖

## НАЗНАЧЕНИЕ СУДНА

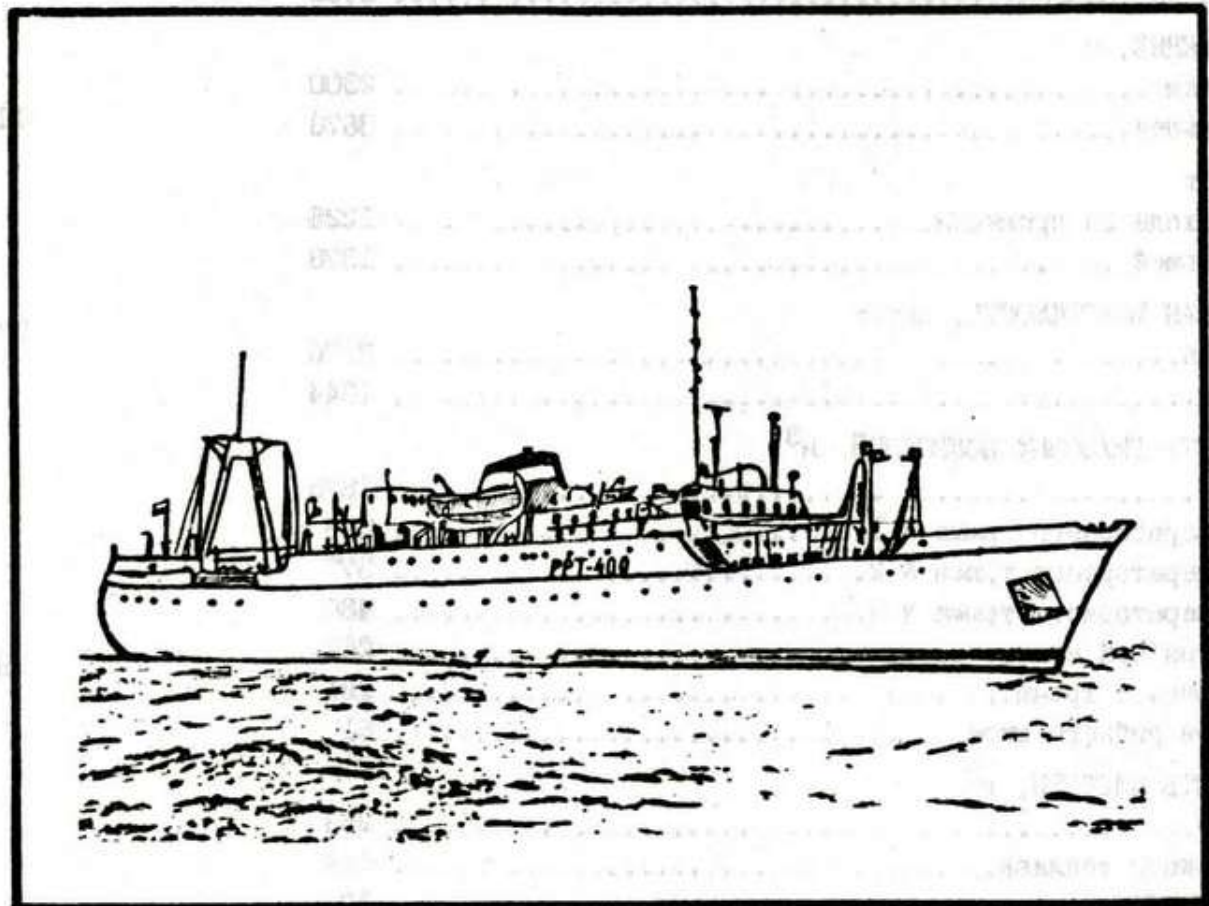
Лов рыбы тралом (с кормы), переработка рыбы на филе и обезглавленную потрошеную, замораживание, выработка консервов, рыбьего жира (из печени) и рыбной муки, транспортировка продукции в порт

## ЗАВОД-СТРОИТЕЛЬ

Гданьская судостроительная верфь, г. Гданьск, ПНР

Год постройки головного судна

1965



ОСНОВНЫЕ ТЕХНИЧЕСКИЕ ХАРАКТЕРИСТИКИ  
БОЛЬШОГО МОРОЗИЛЬНОГО РЫБОЛОВНОГО ТРАУЛЕРА  
ТИПА "ЛЕСКОВ" (СТР. № 126012)

ГЛАВНЫЕ РАЗМЕРЕНИЯ, м

|                             |       |
|-----------------------------|-------|
| длина                       |       |
| наибольшая.....             | 83,12 |
| между перпендикулярами..... | 75,00 |
| ширина наибольшая.....      | 13,80 |
| высота борта                |       |
| до верхней палубы.....      | 9,75  |
| до главной палубы.....      | 7,10  |
| осадка наибольшая.....      | 5,52  |

ВОДОИЗМЕЩЕНИЕ, т

|                 |      |
|-----------------|------|
| порожнем.....   | 2300 |
| наибольшее..... | 3678 |

ДЕДВЕЙТ, т

|                             |      |
|-----------------------------|------|
| при выходе на промысел..... | 1225 |
| наибольший.....             | 1378 |

РЕГИСТРОВАЯ ВМЕСТИМОСТЬ, рег.т

|              |      |
|--------------|------|
| валовая..... | 2970 |
| чистая.....  | 1344 |

ВМЕСТИМОСТЬ ГРУЗОВЫХ ПОМЕЩЕНИЙ, м<sup>3</sup>

|                                 |      |
|---------------------------------|------|
| общая.....                      | 1878 |
| рефрижераторного трюма № 1..... | 379  |
| рефрижераторного трюма № 2..... | 577  |
| рефрижераторного трюма № 3..... | 480  |
| трюма рыбной муки.....          | 260  |
| консервного трюма.....          | 121  |
| цистерн рыбьего жира.....       | 61   |

ВМЕСТИМОСТЬ ЦИСТЕРН, м<sup>3</sup>

|                         |     |
|-------------------------|-----|
| мазута.....             | 253 |
| дизельного топлива..... | 544 |
| смазочного масла.....   | 37  |
| пресной воды.....       | 234 |

СКОРОСТЬ НА ИСПЫТАНИЯХ, уз.

12,5

АВТОНОМНОСТЬ

по провизии, сут. .... 60

КОЛИЧЕСТВО СПАЛЬНЫХ МЕСТ ..... 105

РАЗМЕРЫ ГРУЗОВЫХ ЛЮКОВ В СВЕТУ, мм

4 - 1800 x 1900

ГРУЗОВОЕ УСТРОЙСТВО

|  |          |
|--|----------|
| грузоподъемность грузовых стрел, кН..... | 2 x 14,7 |
|  | 2 x 49,0 |
| тяговое усилие грузовых лебедок, кН..... | 2 x 14,7 |
|  | 2 x 49,0 |

СПАСАТЕЛЬНЫЕ СРЕДСТВА

|                              |        |
|------------------------------|--------|
| шлюпки моторные, колич. .... | 2      |
| вместимость, чел. ....       | 2 x 56 |
| надувные плоты, колич. ....  | 5      |
| вместимость, чел. ....       | 5 x 10 |

ПРОМЫСЛОВОЕ УСТРОЙСТВО

|  |       |
|--|-------|
| траловые лебедки, колич. ....                  | 2     |
| тип - электрические                            |       |
| марка.....                                     | WT-12 |
| канатоемкость, м.....                          | 4000  |
| циаметр ваера, мм.....                         | 26    |
| тяговое усилие на средней плине ваера, кН..... | 58,9  |
| скорость выбирания, м/с.....                   | 1,2   |

ЭНЕРГЕТИЧЕСКАЯ УСТАНОВКА

|   |                       |
|---|-----------------------|
| тип - одновальная, дизельная            |                       |
| главный двигатель, марка.....           | "Зульцер"<br>8TD48    |
| мощность, кВт.....                      | 1765                  |
| частота вращения, с <sup>-1</sup> ..... | 3,75                  |
| судовая электростанция                  |                       |
| дизель, марка.....                      | "Зуль-<br>цер" 6ВАН22 |
| мощность, кВт.....                      | 4 x 276               |
| частота вращения, с <sup>-1</sup> ..... | 8,3                   |

|   |             |
|---|-------------|
| генератор постоянного тока, марка.....  | GCE596a     |
| мощность, кВт.....  | 4 x 250     |
| <b>КОТЕЛЬНАЯ УСТАНОВКА</b>  |             |
| вспомогательный котел, марка.....   | VX5/115     |
| производительность, т/ч.....  | 3,5         |
| утилизационный котел, марка.....  | Ла Монт L40 |
| производительность, т/ч.....  | 0,4         |
| <b>ДВИЖИТЕЛЬ</b>  |             |
| тип - ВРШ   |             |
| частота вращения, с <sup>-1</sup> .....   | 3,75        |
| <b>ПРОИЗВОДИТЕЛЬНОСТЬ ТЕХНОЛОГИЧЕСКОГО ОБОРУДОВАНИЯ</b>                             |             |
| морозильных аппаратов, т/сут.....   | 2 x 15      |
| рыбсмучной установки марки "Атлас" (по сырью), т/сут.....                           | 30          |
| консервной линии, туб/сут.....  | 4,5         |
| установки для выработки медицинского жира марки "Де лаваль" (по печени), т/сут..... | 2           |

**ХОЛОДИЛЬНАЯ УСТАНОВКА ПРОИЗВОДСТВЕННАЯ**

хладагент - аммиак

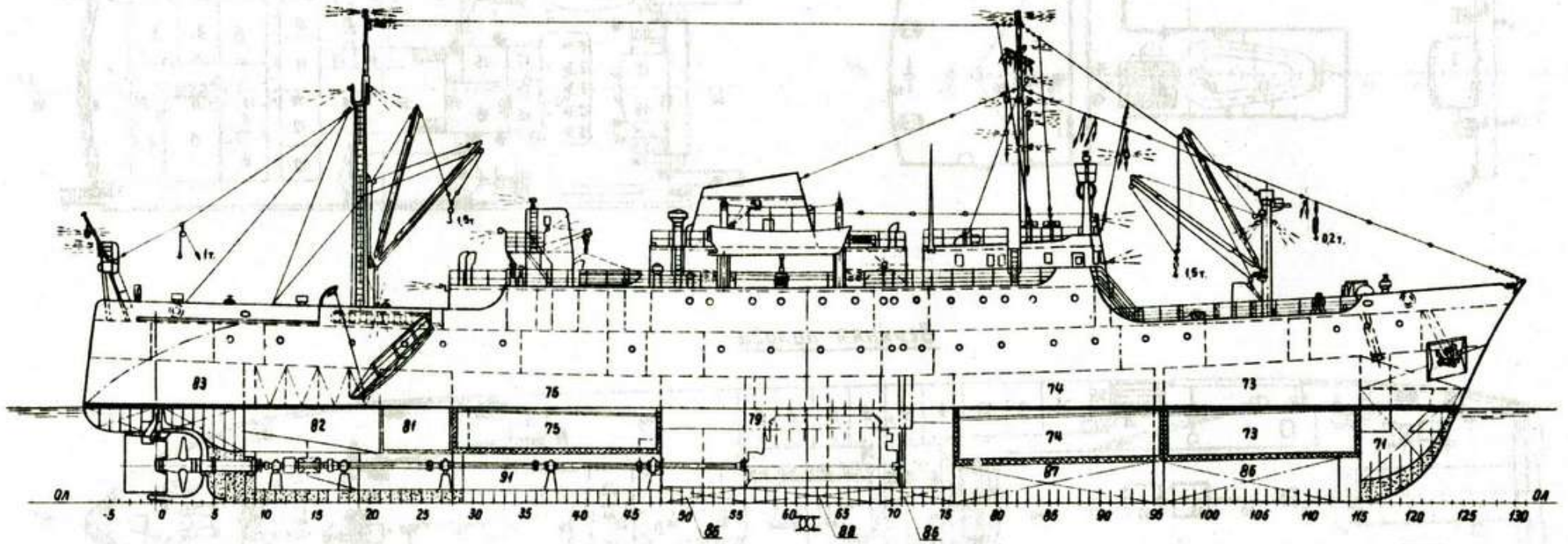
|                                    |                   |
|------------------------------------|-------------------|
| компрессор, марка.....             | 4W200/2           |
| холодопроизводительность, кВт..... | 3 x 93            |
| при $\frac{t_o}{t_k}$ , °C.....    | $\frac{-40}{+30}$ |

**СИСТЕМА ОХЛАЖДЕНИЯ ТРЮМОВ - РАССОЛЬНАЯ**

ТЕМПЕРАТУРА ВОЗДУХА В ТРЮМАХ, °C..... -23; -8

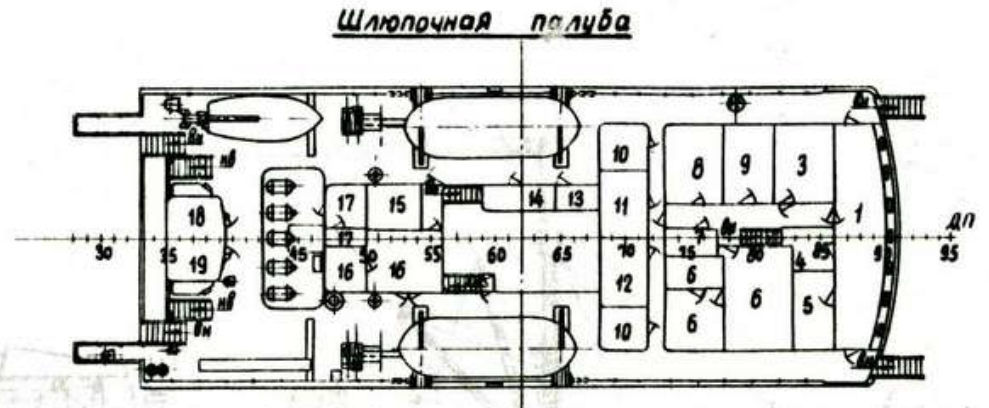
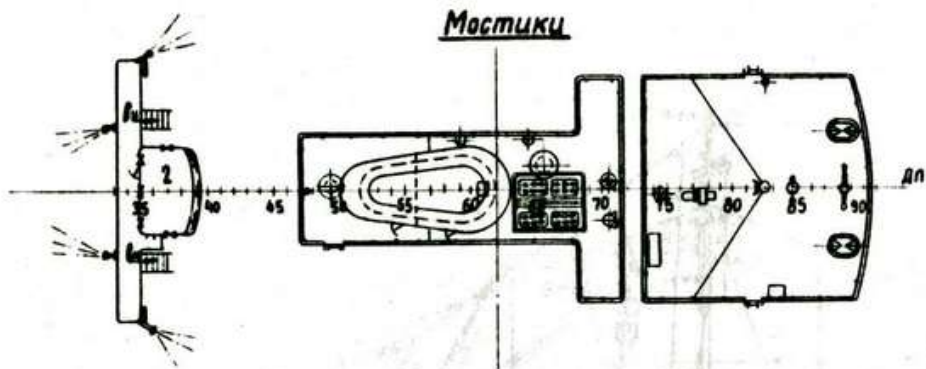
**РЫБОПОИСКОВАЯ АППАРАТУРА**

|                          |            |
|--------------------------|------------|
| гидролокатор, марка..... | "Палтус-М" |
| эхолот, марка.....       | "Кальмар"  |

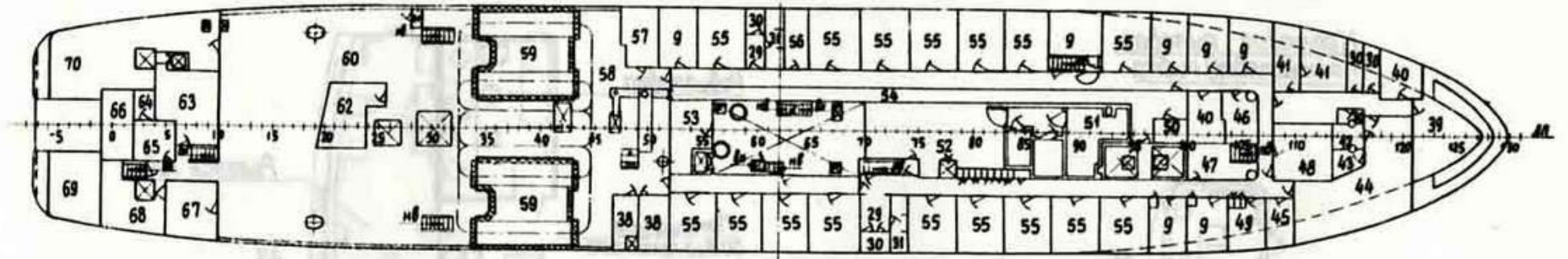


БМРТ типа "ЛЕСКОВ", проект В-26-III

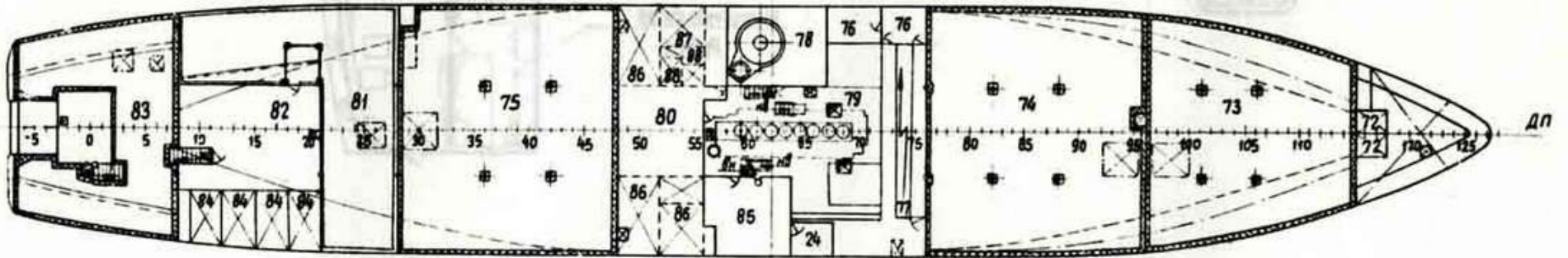
Общее расположение



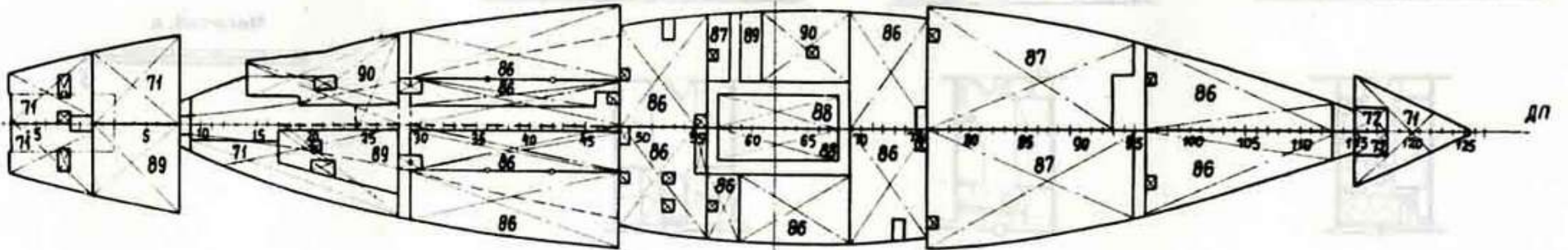
Главная палуба



Трюм



Двойное дно



БМРТ типа "ЛЕСКОВ", проект В-26-III  
Общее расположение

ЭКСПЛИКАЦИЯ К ЭПОРЕ ЕМКОСТИ БМРТ ТИПА "ЛЕСКОВ", ПРОЕКТ В-26-III

| № п.п. | Наименование помещений и цистерн | Объем, м <sup>3</sup> |       | № п.п. | Наименование помещений и цистерн       | Объем, м <sup>3</sup> |       |
|--------|----------------------------------|-----------------------|-------|--------|--|-----------------------|-------|
|        |                                  | брутто                | нетто |        |  | брутто                | нетто |
| I      | Шкиперская кладовая              | 43,8                  | -     | 26     | Циркуляционная цистерна масла          | -                     | 20,4  |
| 2      | Цистерна санитарной воды         | -                     | 44,3  | 27     | Переливная цистерна котельного топлива | -                     | 3,0   |
| 3      | Цистерна санитарной воды         | -                     | 36,7  | 28     | Цистерна опресненной воды              | -                     | 3,4   |
| 4      | Цепной ящик                      | 20,6                  | -     | 29     | Цистерна питательной воды              | -                     | 11,6  |
| 5      | Жилые помещения                  | -                     | -     | 30     | Переливная цистерна                    | -                     | 4,6   |
| 6      | Цистерна дизельного топлива      | -                     | 55,0  | 31     | Цистерна дизельного топлива            | -                     | 19,0  |
| 7      | Цистерна дизельного топлива      | -                     | 55,0  | 32     | Цистерна дизельного топлива            | -                     | 20,3  |
| 8      | Рефрижераторный трюм № I         | 552,0                 | 379,0 | 33     | Цистерна дизельного топлива            | -                     | 22,6  |
| 9      | Кладовая картофеля               | 26,9                  | 18,7  | 34     | Цистерна дизельного топлива            | -                     | 30,4  |
| 10     | Кладовая чистого белья           | 12,4                  | -     | 35     | Зап.цистерна смазочного масла          | -                     | 6,3   |
| 11     | Кладовая муки                    | 17,4                  | -     | 36     | Цистерна цилиндрического масла         | -                     | 4,2   |
| 12     | Помещение контакторов            | 11,2                  | -     | 37     | Отстойная цистерна смазочного масла    | -                     | 6,3   |
| 13     | Помещение умформера              | 20,4                  | -     | 38     | Цистерна дизельного топлива            | -                     | 30,4  |
| 14     | Цистерна котельного топлива      | 121,5                 | -     | 39     | Цистерна котельного топлива            | -                     | 14,6  |
| 15     | Цистерна котельного топлива      | 113,9                 | -     | 40     | Машинное отделение                     | 932,0                 | -     |
| 16     | Рефрижераторный трюм № 2         | 809,0                 | 577,0 | 41     | Помещение холодильных машин            | 210,0                 | -     |
| 17     | Кладовая мяса                    | 30,0                  | 19,7  | 42     | Шахта машинного отделения              | 94,8                  | -     |
| 18     | Кладовая фруктов                 | 9,0                   | 6,5   | 43     | Кладовая машины                        | 26,6                  | -     |
| 19     | Кладовая молочных продуктов      | 10,0                  | 7,4   | 44     | Цистерна дизельного топлива            | -                     | 65,5  |
| 20     | Коридор                          | 15,5                  | -     | 45     | Цистерна дизельного топлива            | -                     | 70,4  |
| 21     | Лифт                             | 4,0                   | -     | 46     | Коффердам                              | -                     | -     |
| 22     | Кладовая сухой провизии          | 70,0                  | 51,8  | 47     | Туннель гребного вала                  | -                     | -     |
| 23     | Цистерна дизельного топлива      | 20,0                  | 20,0  | 48     | Цистерна дизельного топлива            | -                     | 52,5  |
| 24     | Цистерна дизельного топлива      | -                     | 20,3  | 49     | Цистерна дизельного топлива            | -                     | 65,5  |
| 25     | Цистерна дизельного топлива      | -                     | 16,6  | 50     | Рефрижераторный трюм № 3               | 699,0                 | 480,0 |

| №<br>п.п. | Наименование помещений и цистерн | Объем, м <sup>3</sup> |       | №<br>п.п. | Наименование помещений и цистерн | Объем, м <sup>3</sup> |       |
|-----------|----------------------------------|-----------------------|-------|-----------|----------------------------------|-----------------------|-------|
|           |                                  | брутто                | нетто |           |                                  | брутто                | нетто |
| 51        | Морозильный туннель              | 70,3                  | -     | 64        | Цистерна санитарной воды         | -                     | 25,0  |
| 52        | Морозильный туннель              | 70,3                  | -     | 65        | Цистерна санитарной воды         | -                     | 34,4  |
| 53        | Цистерна санитарной воды         | -                     | 25,6  | 66        | Консервный трим                  | 182,6                 | 121,0 |
| 54        | Цистерна питьевой воды           | -                     | 20,6  | 67        | Румпельное отделение             | 29,0                  | -     |
| 55        | Цистерна питательной воды        | -                     | 32,8  | 68        | Аммиачная кладовая               | 28,2                  | -     |
| 56        | Цистерна рыбьего жира            | -                     | 18,3  | 69        | Контакты и пускатели             | 36,4                  | -     |
| 57        | Цистерна рыбьего жира            | -                     | 16,2  | 70        | Жиротопный цех                   | 22,0                  | -     |
| 58        | Цистерна рыбьего жира            | -                     | 14,3  | 71        | Аварийное управление             | 22,0                  | -     |
| 59        | Цистерна рыбьего жира            | -                     | 12,5  | 72        | Кладовая                         | 2,4                   | -     |
| 60        | Трим рыбной муки                 | 330,0                 | 260,0 | 73        | Коридор                          | 13,9                  | -     |
| 61        | Помещение РМУ                    | 198,0                 | -     | 74        | Консервный цех                   | 46,0                  | -     |
| 62        | Рыбообрабатывающий цех           | 754,4                 | -     | 75        | Кладовая промснаряжения          | 84,0                  | -     |
| 63        | Цистерна питьевой воды           | -                     | 25,0  |           |                                  |                       |       |