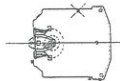


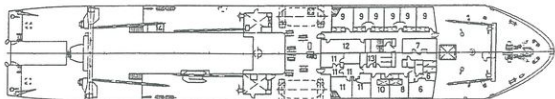
Pokład nawigacyjny



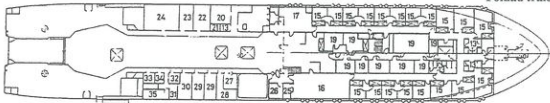
Pokład namiarowy

- 1 – sterownia,
- 2 – radiokabina,
- 3 – kabina nawigacyjna,
- 4 – kabina radarowa,
- 5 – akumulatory,
- 6 – kabina kapitana,
- 7 – kabina starszego mechanika,
- 8 – kabina armatora,
- 9 – kabina oficerska,
- 10 – kabina lekarza,
- 11 – blok szpitalny,
- 12 – centrala klimatyzacyjna,
- 13 – łazienka, WC
- 14 – stanowisko sterowania wciągarek lądunkowych,
- 15 – kabina załogi,
- 16 – mesa załogi,
- 17 – mesa oficerów,
- 18 – kuchnia,
- 19 – chłodnia prowiantowa,
- 20 – magazyn butli CO₂,
- 21 – sprzęt przeciwpożarowy,
- 22 – magazyn chłodniczy,
- 23 – warsztat spawalniczy,
- 24 – agregat awaryjny,
- 25 – pentra,
- 26 – przebiecalnia załogi,
- 27 – biuro pokładowe,
- 28 – magazyn farb,
- 29 – magazyn maszynowni,
- 30 – rozdzielnice przetwornice,
- 31 – magazyn specjalny,
- 32 – akumulatory,

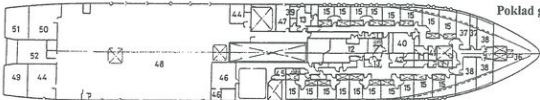
Pokład nadbudówki



Pokład tralowy



Pokład główny



- 33 – butle tlenu,
- 34 – butle acetylenu,
- 35 – butle freonu,
- 36 – magazyn bosmański,
- 37 – magazyn bielizny,
- 38 – magazyn gospodarczy,
- 39 – suszarnia,
- 40 – pralnia,
- 41 – aparatura elektryczna,
- 42 – szatnia załogi maszynowej,
- 43 – magazyn maszynowy,
- 44 – warsztat elektryczny,
- 45 – pomieszczenie prób wtłakiwaczy,
- 46 – warsztat i magazyn mechaników,
- 47 – spalarnia odpadów,
- 48 – warsztat i magazyn przetwórci,
- 49 – magazyn sprzętu połowowego,
- 50 – agregaty przetwórci,
- 51 – magazyn sieci,
- 52 – maszyna sterowa

Rys. 58. Plan ogólny trawlera-przetwórci typu B-672 (wg Anon. 1991a)