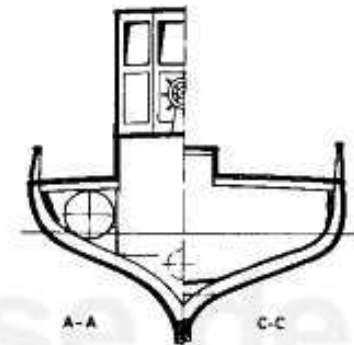
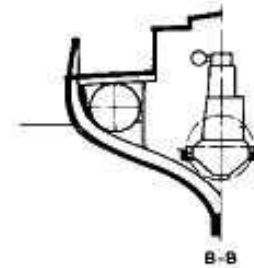
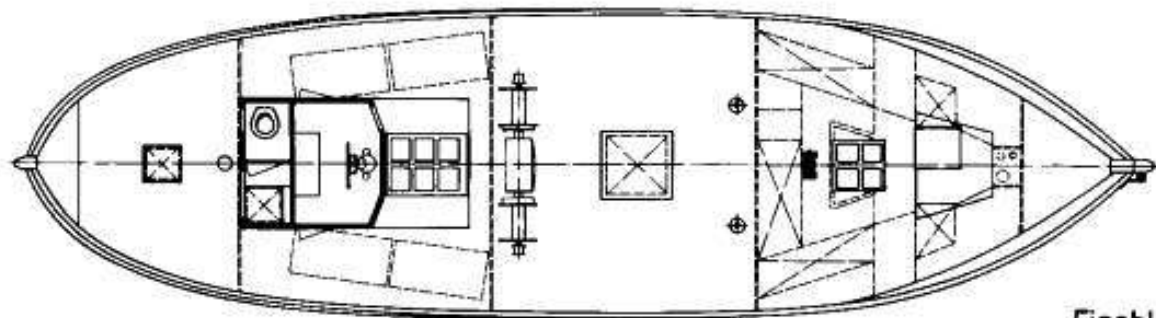


Länge über alles	17,60 m
Länge zw d. Loten	15,00 m
Breite auf Außenhaut	5,00 m
Konstruktionstiefgang	1,54 m
Seitenhöhe	2,30 m



A-A

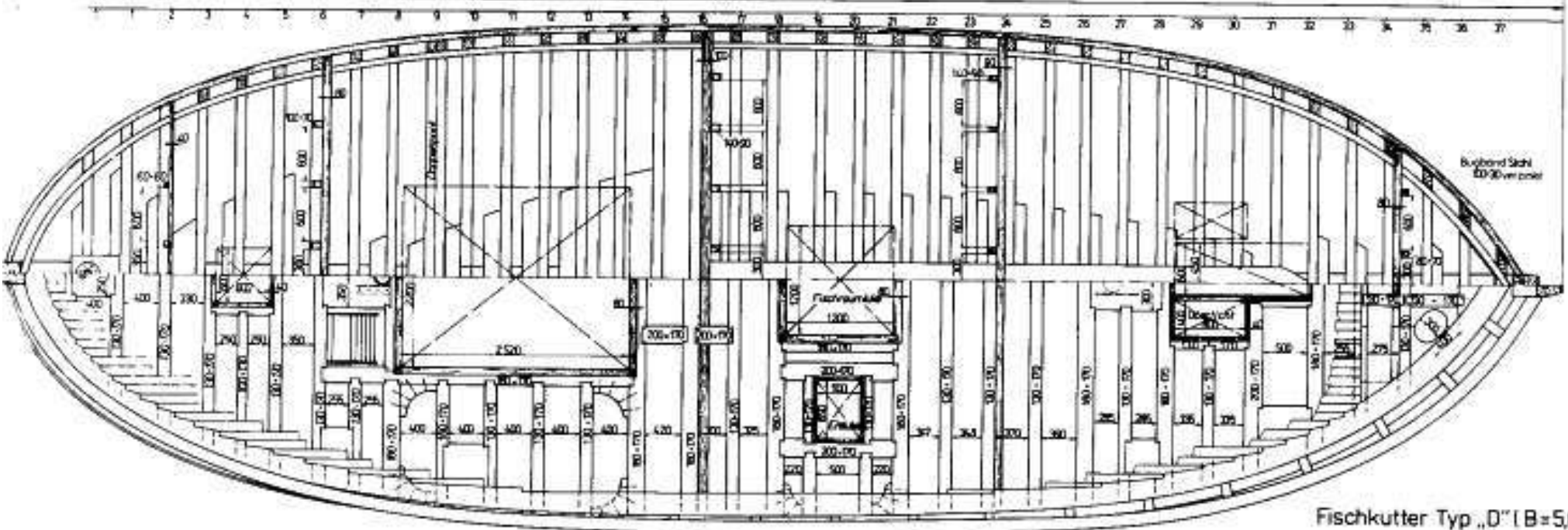
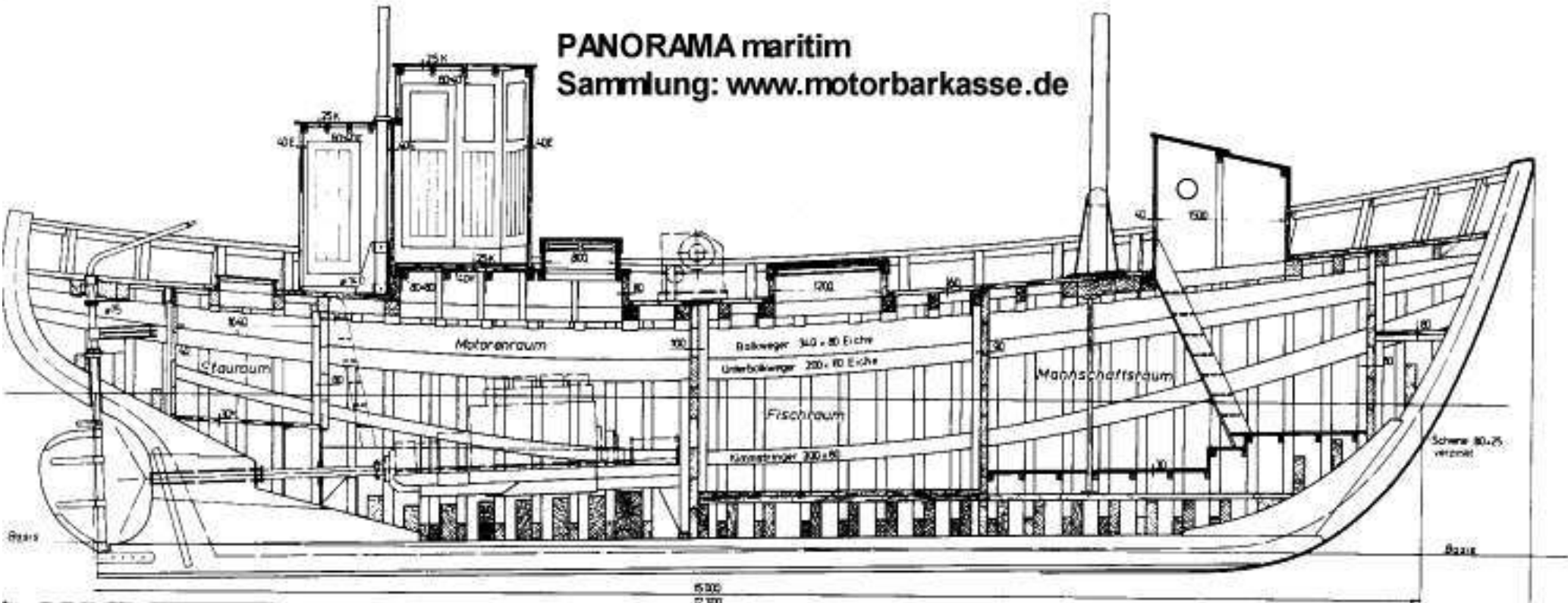
C-C



B-B

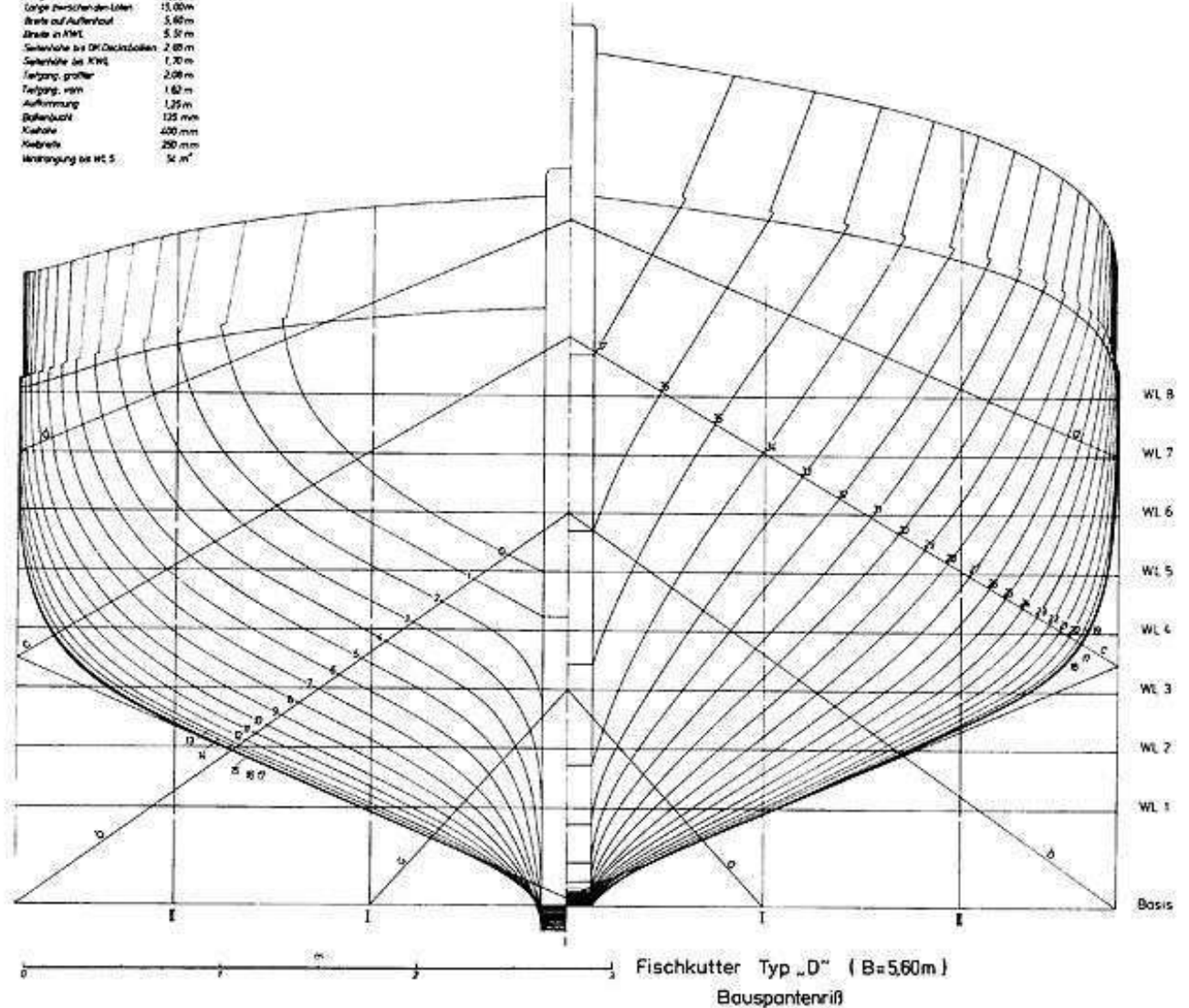
Fischkutter Typ „D“  
Generalplan

PANORAMA maritim  
 Sammlung: [www.motorbarkasse.de](http://www.motorbarkasse.de)



Fischkutter Typ „D“ (B=5,60m)  
 Bauplan

Langen über alles	27,30 m
Langen zwischen-Laternen	15,00 m
Breite auf Aufwindlauf	5,60 m
Breite in KMW	5,50 m
Selenhöhe bei DK-Dickbohlen	2,60 m
Selenhöhe bei KMW	1,70 m
Tiefgang, großer	2,08 m
Tiefgang, klein	1,62 m
Aufkantung	1,25 m
Bohlenabstand	125 mm
Kahole	400 mm
Kahbreite	200 mm
Wärmenutzung bei WT 5	54 m <sup>2</sup>



*Bild 4: Bauspantenriß des verbreiterten Kutters Typ D*

- Ausrüstung
- 2 Anker 120 kg
  - 1 Hilfsanker 50 kg
  - 2 Kettenvorläufer ø19
  - 2 Trossen Draht
  - 1 Trasse Draht ø11, Länge 50m

- Vorsteven 300 · 200 Eiche
- Hintersteven 310 · 270 Eiche
- Kiel 400 · 250 Buche oder Eiche
- Spantentfernung 420
- Deckbalkenabstand, lichte Weite siehe Bauplan
- Deckbalken 130 · 170 Eiche
- Schwere Deckbalken 180 · 170 Eiche
- Kimmstringer 300 · 60 Eiche

