



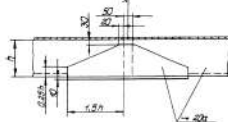
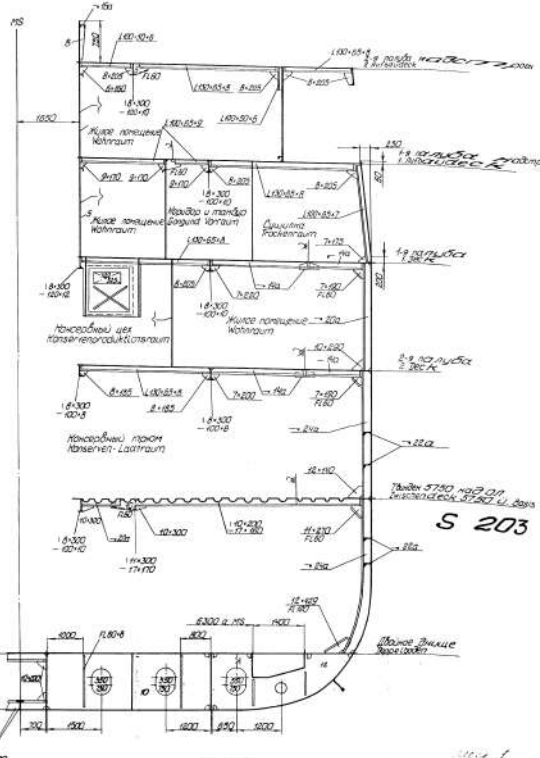
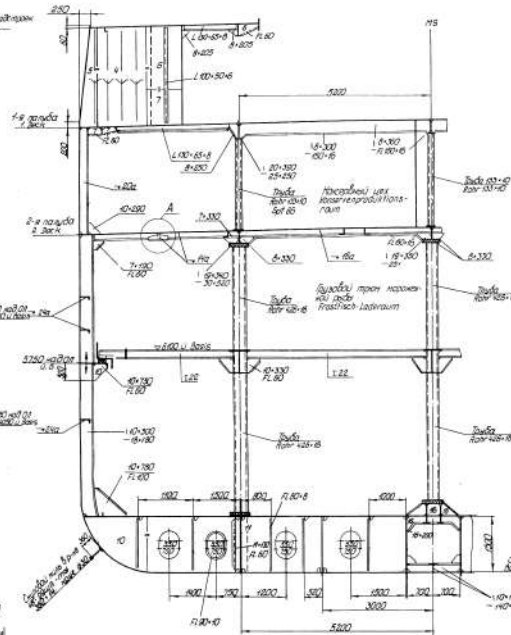
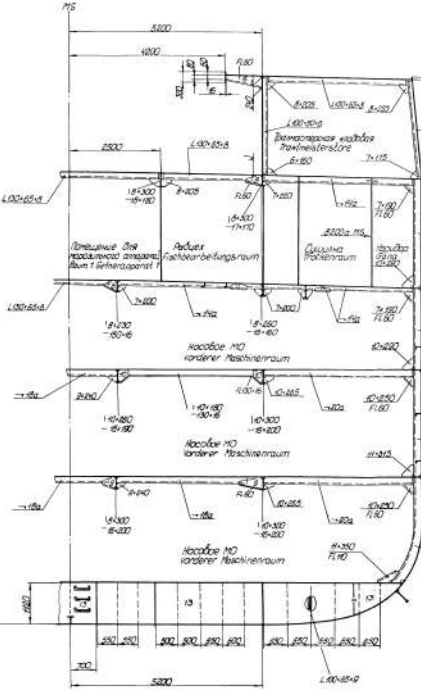
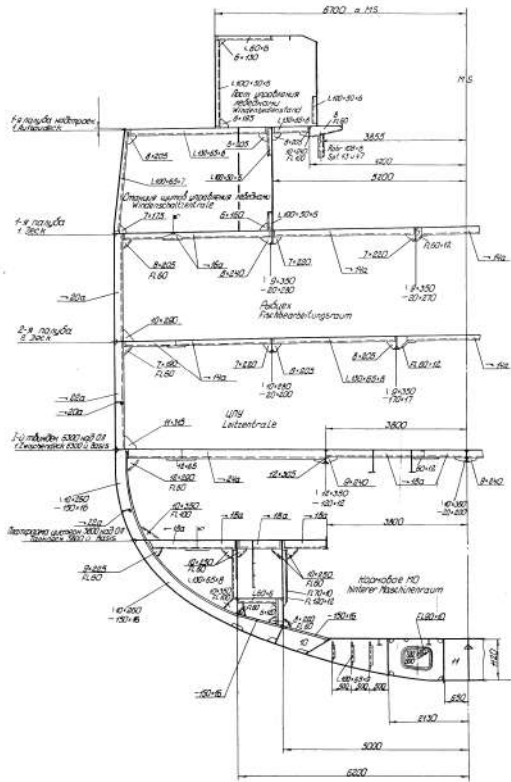


WIT 43  
Spt

WIT 65  
Spt

WIT 84  
Spt

WIT 98  
Spt

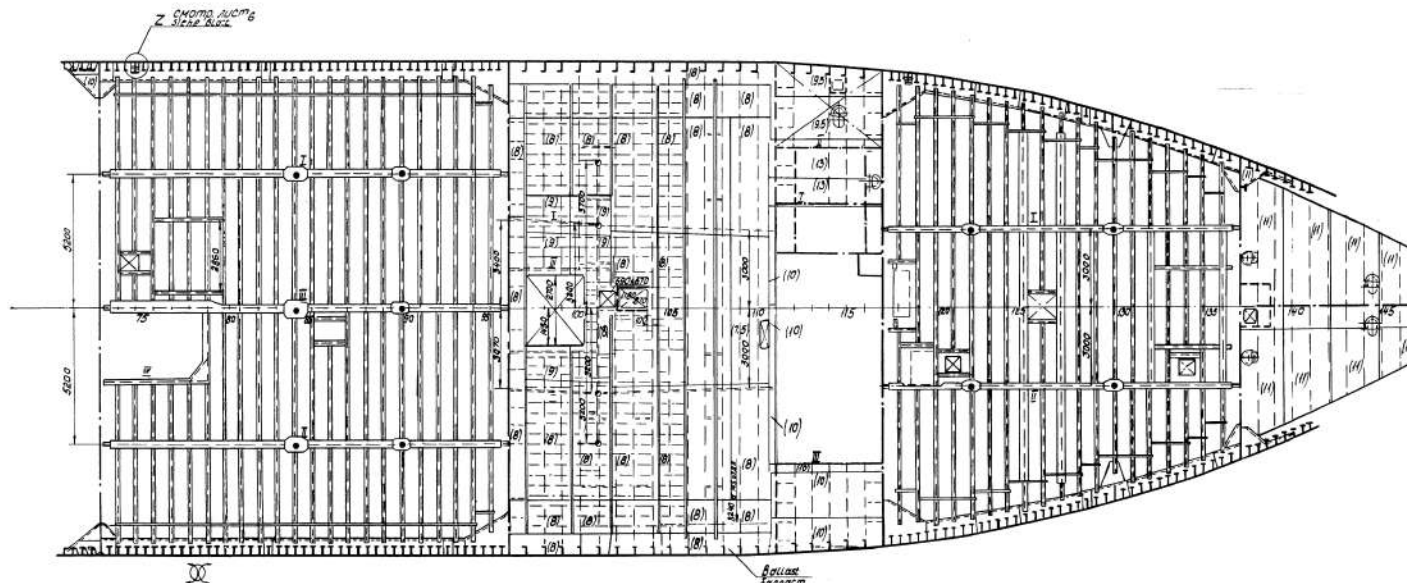


486 802.805		Müllabfuhr/Müllstopp		Sitzhöhe für mobile ohne Lehnen	
Bezeichnung		Müllabfuhr Hauptspant		Müllhöhe 1.50	
Zeichnungs-Nr.		4/488 802-10.05		Masse 3	
Ers. für		Ers. durch		EHS 1 2025	
12. Mitteilung		Datum		Name	
1. Blatt		27.12		Name	
2. Blatt		27.12		Name	
3. Blatt		27.12		Name	
4. Blatt		27.12		Name	
5. Blatt		27.12		Name	

### 3. Палуба Deck

нижняя кромка стрингера 5750 над основной  
UK-Stringer ü. Basis

(4700 над основной)  
ü. Basis



Палубный бимс Deckbalken	I-II 120x110 65x117	I-III 180x110 65x117	I-IV 120x110 65x117
поперечная балка Quertträger	I-22		I-24
Поперечная балка Quertträger	Шп. 76, 80, 100, 140, 185 - 18x1200 MS - 5000 MS 56	Шп. 100, 110, 120, 130, 140, 150, 160, 170, 180, 190, 200, 210, 220, 230, 240, 250, 260, 270, 280, 290, 300, 310, 320, 330, 340, 350, 360, 370, 380, 390, 400, 410, 420, 430, 440, 450, 460, 470, 480, 490, 500, 510, 520, 530, 540, 550, 560, 570, 580, 590, 600, 610, 620, 630, 640, 650, 660, 670, 680, 690, 700, 710, 720, 730, 740, 750, 760, 770, 780, 790, 800, 810, 820, 830, 840, 850, 860, 870, 880, 890, 900, 910, 920, 930, 940, 950, 960, 970, 980, 990, 1000	Шп. 100, 110, 120, 130, 140, 150, 160, 170, 180, 190, 200, 210, 220, 230, 240, 250, 260, 270, 280, 290, 300, 310, 320, 330, 340, 350, 360, 370, 380, 390, 400, 410, 420, 430, 440, 450, 460, 470, 480, 490, 500, 510, 520, 530, 540, 550, 560, 570, 580, 590, 600, 610, 620, 630, 640, 650, 660, 670, 680, 690, 700, 710, 720, 730, 740, 750, 760, 770, 780, 790, 800, 810, 820, 830, 840, 850, 860, 870, 880, 890, 900, 910, 920, 930, 940, 950, 960, 970, 980, 990, 1000
Корлингс Unterzug	I 120x110 - 25x1200 II 120x110 - 25x1200 III 120x110 - 25x1200 IV 120x110 - 25x1200	I 14x500 II 14x500 III 14x500 IV 14x500	I 120x110 II 120x110 III 120x110 IV 120x110
Стрингер Stringer	II 112x120 - 18x160		II 112x120 - 18x160
Траншый патрыбок Stützen	ДП 425x16 MS 425x16 MS 425x16 MS 425x16	ДП 325x16 MS 325x16 MS 325x16 MS 325x16	400x400x15 400x400x19 3000x15 3000x19

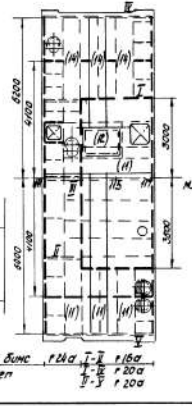
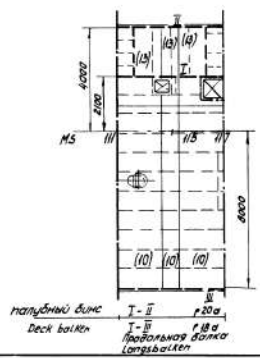
Примечание:  
Bemerkung:

- Профильная сталь — поварок Deck
- ЛН наружная обшивка Riffelblech
- Стяжки под палубой Stützen unter Deck
- Сплошные стяжки durchgehende Stützen
- Стяжки на палубе Stützen auf Deck
- Карлингс или рамные бимсы Unterzüge bzw. Rahmenbalken
- Переборки под палубой Wände unter Deck
- Сплошные переборки durchgehende Wände
- Сплошные монтажные части durchstehende Bauteile
- Переборки на палубе Wände auf Deck
- Несущие переборки tragende Wände
- Переборки под карлингсами или рамными бимсами Wände unter Unterzüge bzw. Rahmenbalken

S 201

ТВИНДЕК 4100 над основной  
Zwischendeck ü. Basis

ТВИНДЕК 7300 над основной  
Zwischendeck ü. Basis

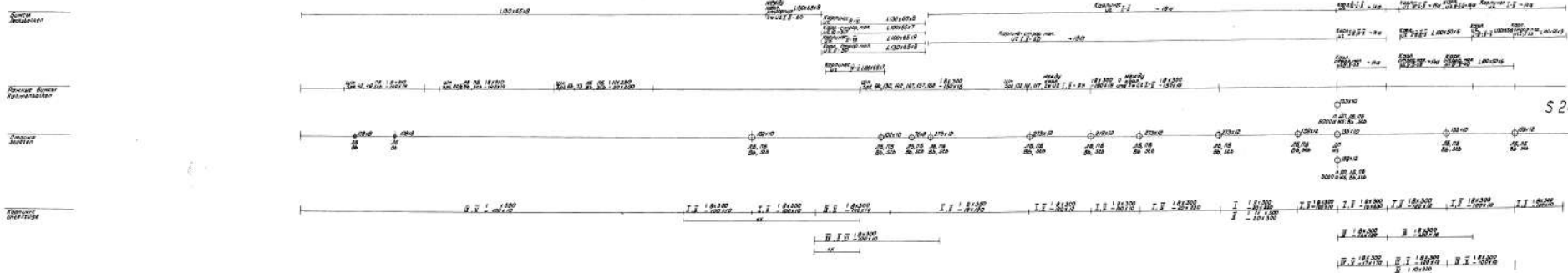
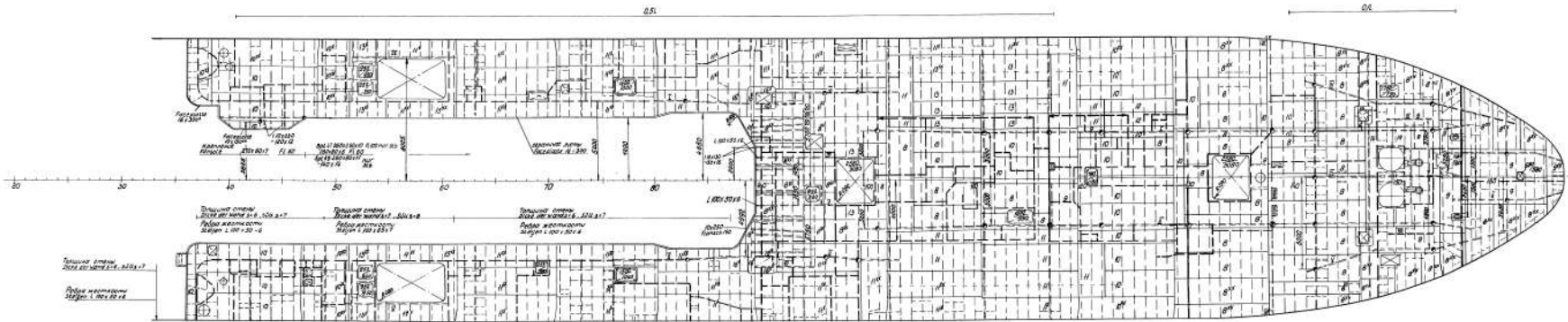


Все обозначенные указанными размеры толщин имеют категорию стали D38 и индексом 15, как стали D. Alle mit versehenen Dickenabmessungen haben die Stahlkategorie D38 und mit 15 die Stahlkategorie D.  
Переборки сферической танковой установка на стальной конструкции, толщи 6мм и высотой 150-200мм. Die Wände der sphärischen Käume sind auf Stahlscheiben, 6mm dick und 150-200mm hoch, aufzusetzen.  
Все необозначенные толщин имеют категорию стали B. Alle nicht gekennzeichnete Dickenabmessungen haben die Stahlkategorie B.

Копию свернул: Шмидт 30.11.88

488 801		Halbzugswerkstoff		Zul. für Maße ohne Toleranzang.	
Bezeichnung		Drum - корпус		Maßstab 1:100	
Stahlplan		Bl. Nr. 7/7		Bl. Anz. 11	
AZ Mitteilung Datum Name		Zeichnungs-Nr.		VEB	
1987 25.9		41488.802-10.01		Volkswert Stralsund	
Gez. 25.9		Es. für.		Es. durch.	
Gez.					
Stanz					





S 207

**Bemerkung:** Alle mit \* gekennzeichneten Dimensionen gelten für die Bauart 238 und nicht für die Bauart 237.  
 Alle mit \* gekennzeichneten Dimensionen gelten für die Bauart 237.  
**Примечание:** Все обозначенные \* размерами размеры имеют отношение только к 238 и обозначенные \* размеры относятся только к 237.  
 Все обозначенные \* размеры имеют отношение только к 237.

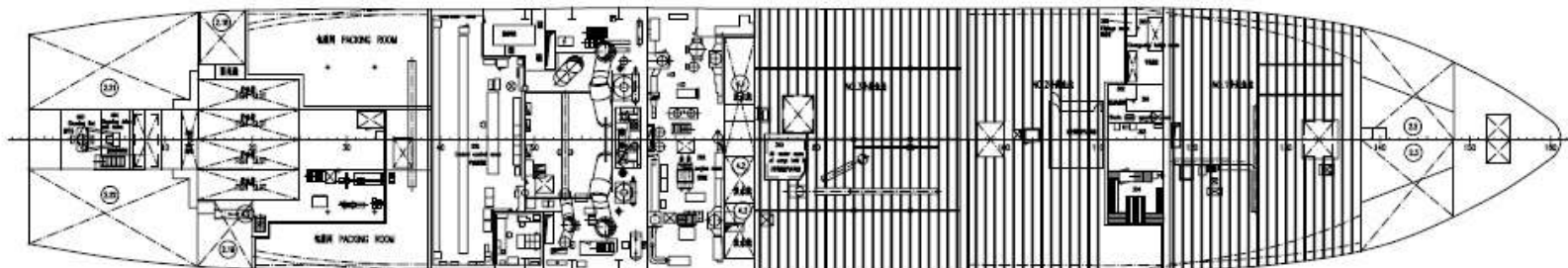
1:200 200-200-			
№	Имя	Время	Масштаб
1	Степан		1:100
2	Иван		
3	Петр		
4	Александр		
5	Сергей		
6	Владимир		
7	Андрей		
8	Дмитрий		
9	Игорь		
10	Евгений		
11	Алексей		
12	Кирилл		
13	Михаил		
14	Антон		
15	Олег		
16	Виталий		
17	Константин		
18	Лев		
19	Марк		
20	Илья		
21	Анатолий		
22	Александр		
23	Сергей		
24	Владимир		
25	Андрей		
26	Дмитрий		
27	Игорь		
28	Евгений		
29	Алексей		
30	Кирилл		
31	Михаил		
32	Антон		
33	Олег		
34	Виталий		
35	Константин		
36	Лев		
37	Марк		
38	Илья		
39	Анатолий		
40	Александр		
41	Сергей		
42	Владимир		
43	Андрей		
44	Дмитрий		
45	Игорь		
46	Евгений		
47	Алексей		
48	Кирилл		
49	Михаил		
50	Антон		
51	Олег		
52	Виталий		
53	Константин		
54	Лев		
55	Марк		
56	Илья		
57	Анатолий		
58	Александр		
59	Сергей		
60	Владимир		
61	Андрей		
62	Дмитрий		
63	Игорь		
64	Евгений		
65	Алексей		
66	Кирилл		
67	Михаил		
68	Антон		
69	Олег		
70	Виталий		
71	Константин		
72	Лев		
73	Марк		
74	Илья		
75	Анатолий		
76	Александр		
77	Сергей		
78	Владимир		
79	Андрей		
80	Дмитрий		
81	Игорь		
82	Евгений		
83	Алексей		
84	Кирилл		
85	Михаил		
86	Антон		
87	Олег		
88	Виталий		
89	Константин		
90	Лев		
91	Марк		
92	Илья		
93	Анатолий		
94	Александр		
95	Сергей		
96	Владимир		
97	Андрей		
98	Дмитрий		
99	Игорь		
100	Евгений		

Корпус судна: Улан, 1912-18

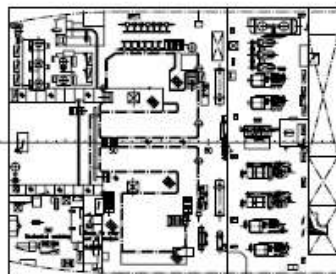




三平舱  
30' 00"



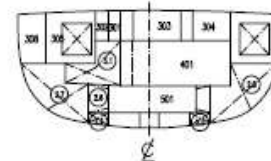
二平舱  
30' 00"



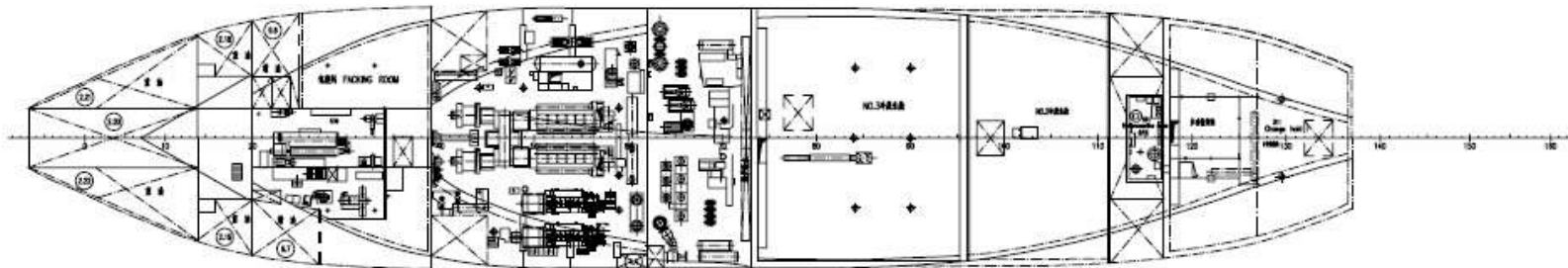
一平舱  
12' 00"



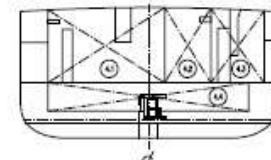
1711' 00"



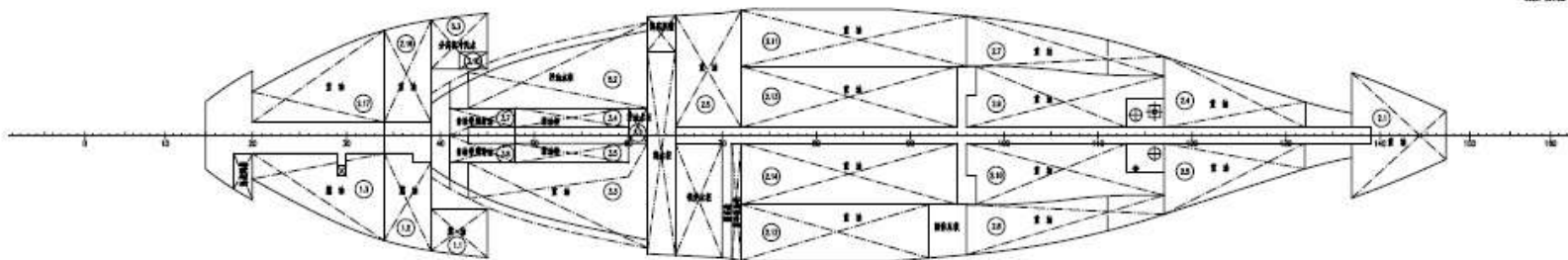
二平舱  
30' 00"



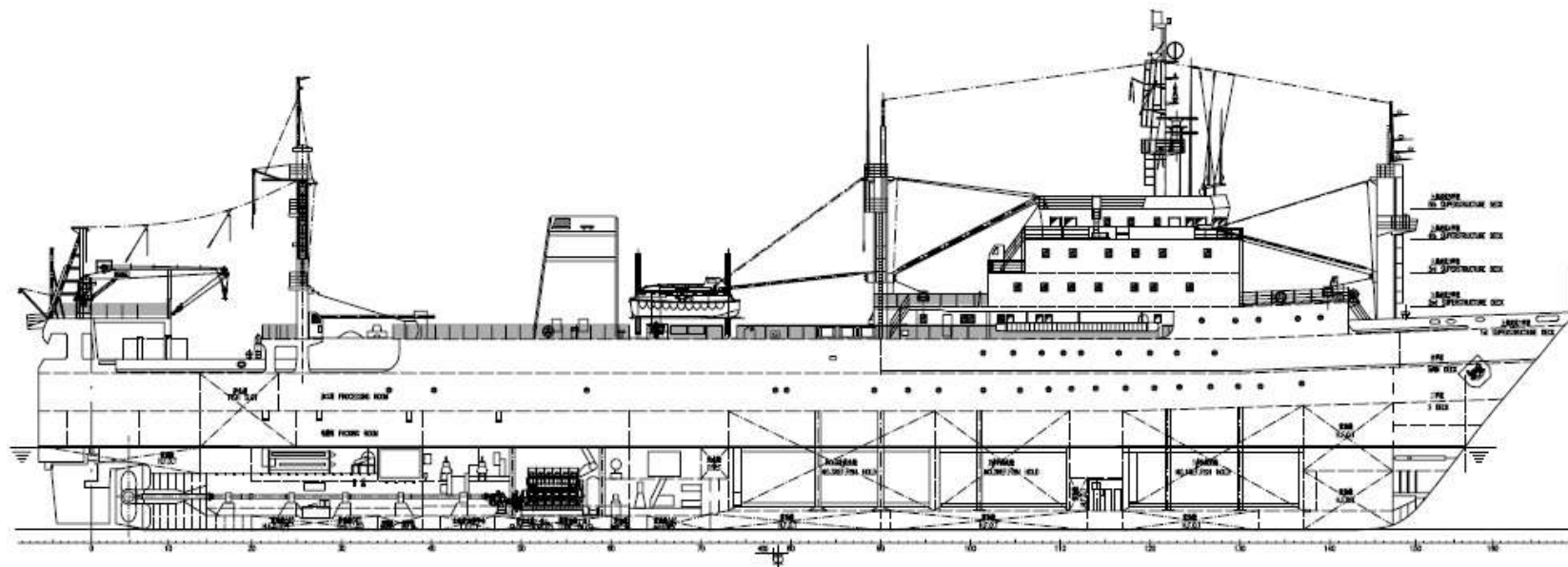
1710' 00"



二平舱  
30' 00"

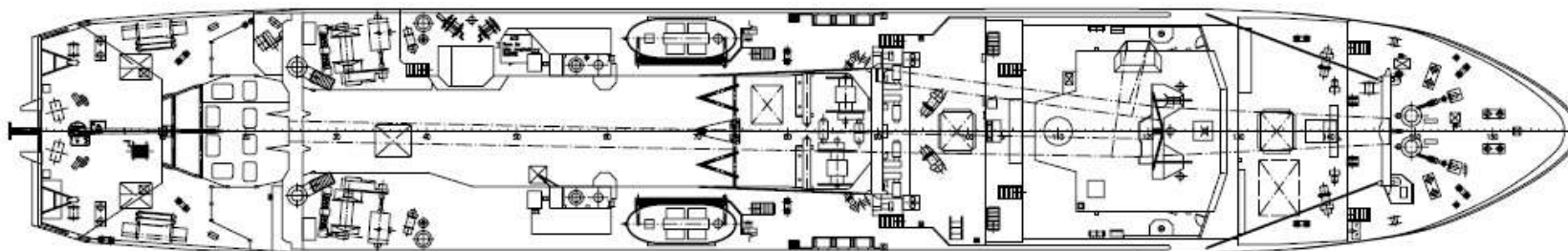


日期 DATE	版本 REV.	标记 MARK	修改理由和号 REASON NO.	说明 DESCRIPTION	设计 DESIGN	审核 REVIEW	批准 APPROV.
100520	A			FOR APPROVAL			



主尺度

总长 L <sub>oa</sub>	120.70 m
垂线间长 L <sub>pp</sub>	107.00 m
型宽 B	19.00 m
型深 D (空载)	12.22 m
型深 D (满载)	9.27 m
设计吃水 d	5.65 m
吃水	0.21 m
甲板间距 FRAME SPACING	
FR15	0.60 m
FR15-FR167	0.70 m
FR167-168	0.60 m
主机 Main engine	2台 MAN B&W M-2
轴功率 Output (N.D.P.)	5394kw
服务航速 Service speed	12.5kn
最大航速 Maximum speed	15kn
定员 Complement	130人



设计人  
审核人  
校对  
制图  
工艺  
材料  
电算  
审核  
批准

船名 CLASS S	A ZY	20m 冷冻拖网渔船(龙发号) 120m FREEZING TRAWLBOAT (LONG FA)	详细设计 DETAIL DESIGN DSC8011-100-004
项目 ITEM	签字 SIGN.	日期 DATE	比例 SCALE
总体设计		20100520	1:100
总体布置		20100520	第 1 页
审核		20100521	
校对		20100521	
批准		20100521	

VIGEN CORPORATION

