

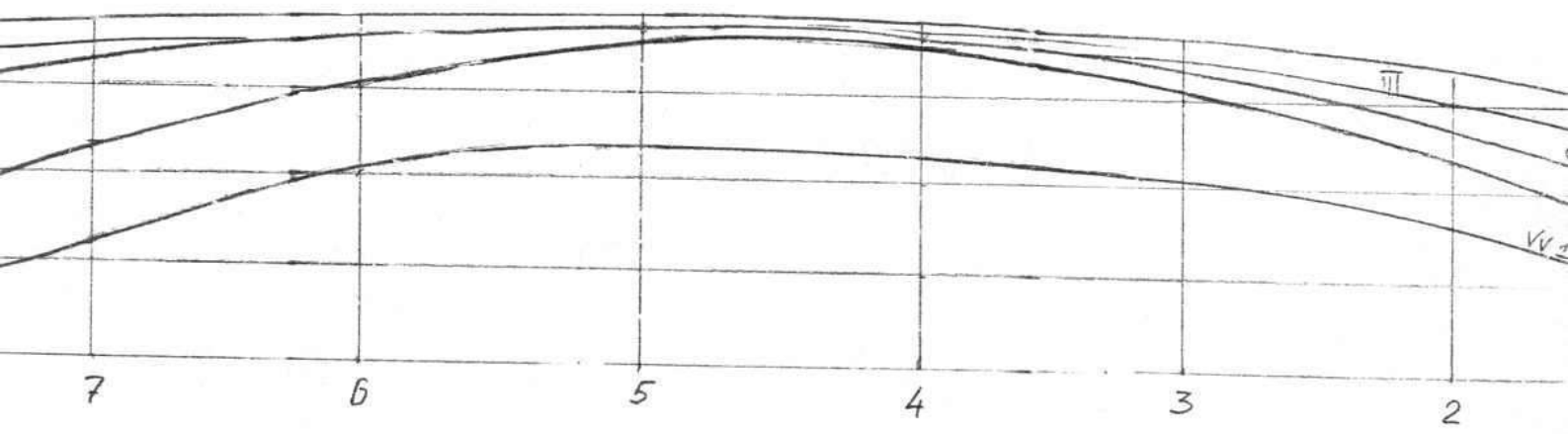
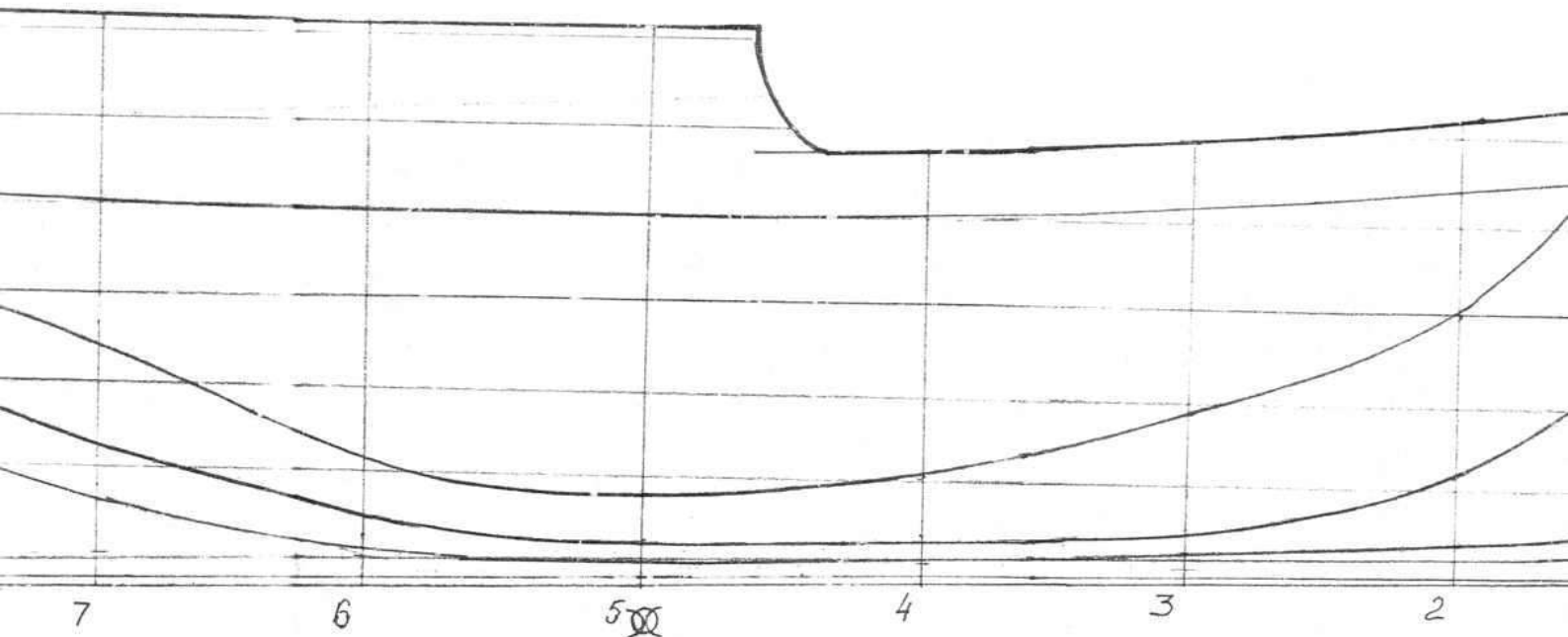
Päämitat:

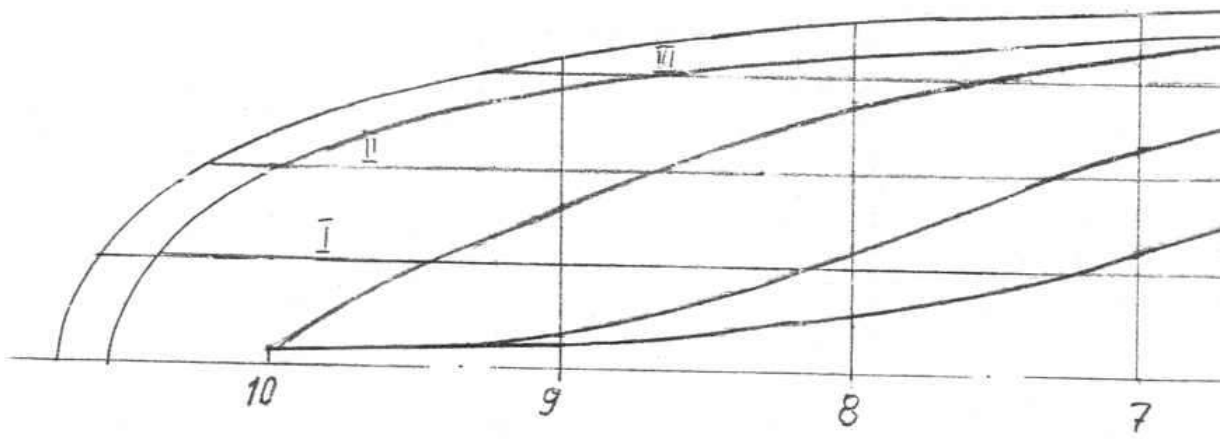
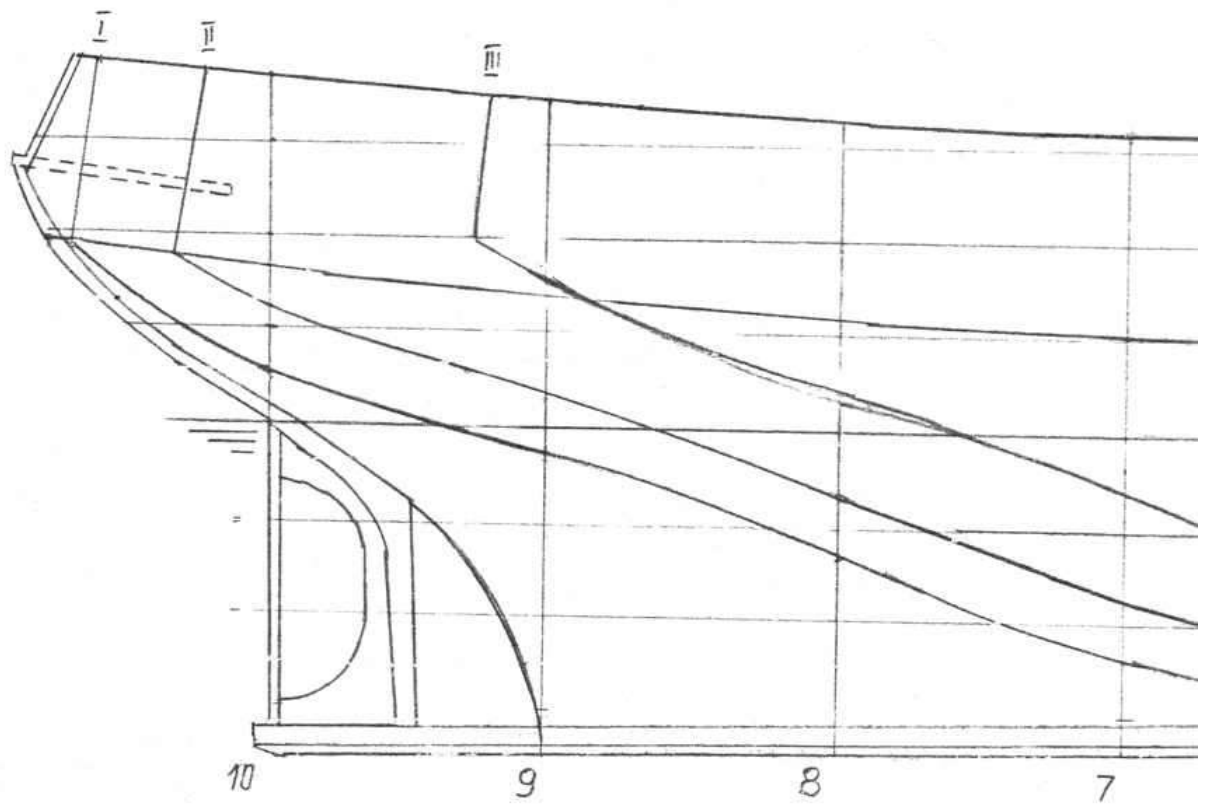
Suurin pituus	-----	40,53 m
Pituus kannella	-----	39,70 "
" CWL	-----	35,83 "
" kahtisuaraan välillä	-----	34,81 "
Leveys, suurin	-----	9,21 "
Kaarileveys, maksattu	-----	8,78 "
Sivukorkeus	-----	4,30 "
Syväys III - kahdella	-----	3,9 "
Углубления в соленой воде	-----	665,0 m

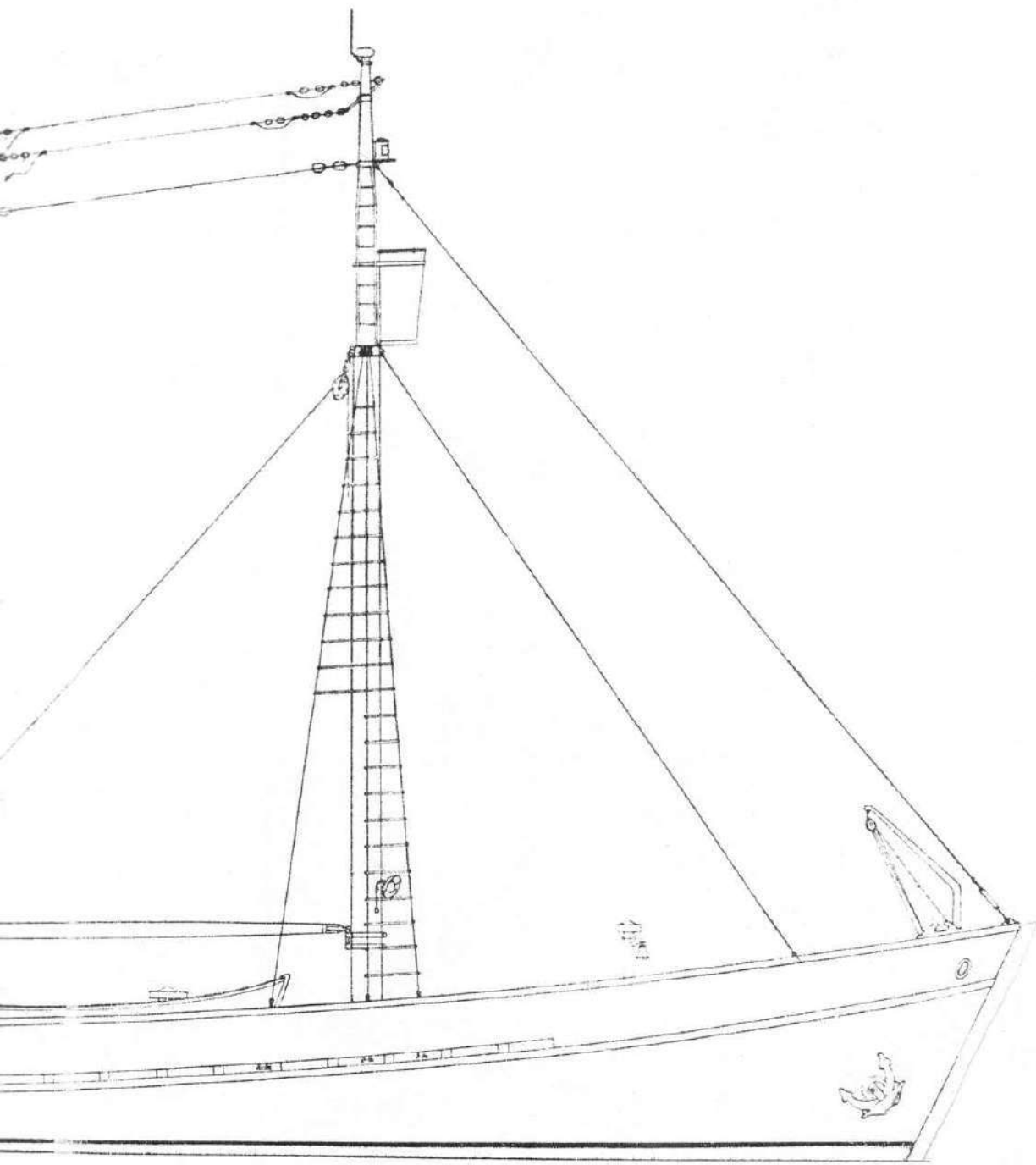
Главные размеры:

Длина наибольшая	-----	40,53 м
" по пилубе	-----	39,70 "
" по СМВ	-----	35,83 "
" между перпендикулярами	-----	34,81 "
Ширина наибольшая	-----	9,21 "
" по шпангоутам, расчетная	-----	8,78 "
Высота борти расчетная	-----	4,30 "
Глубина в районе III	-----	3,9 "
Вовоизмещение в соленой воде	-----	61,5,0 т

Oy Laitteellisuus Ab Turku - Abo	Siishe	Subjektin 57
	1:512	Tark Wart
Pyyntialus L126-127 Linia piirustus Зверобойная шхуна Стр 126-127		УТД 11

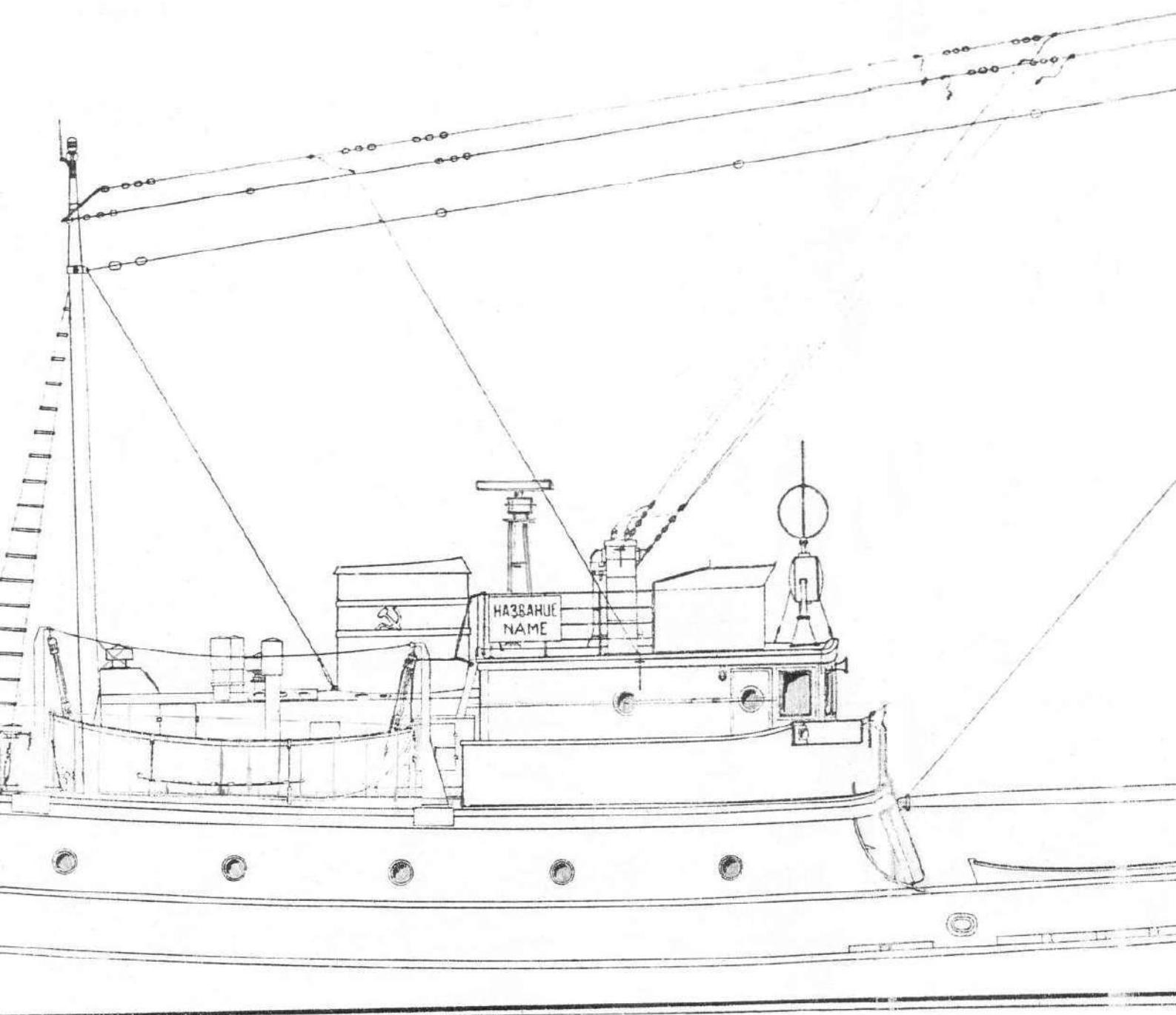




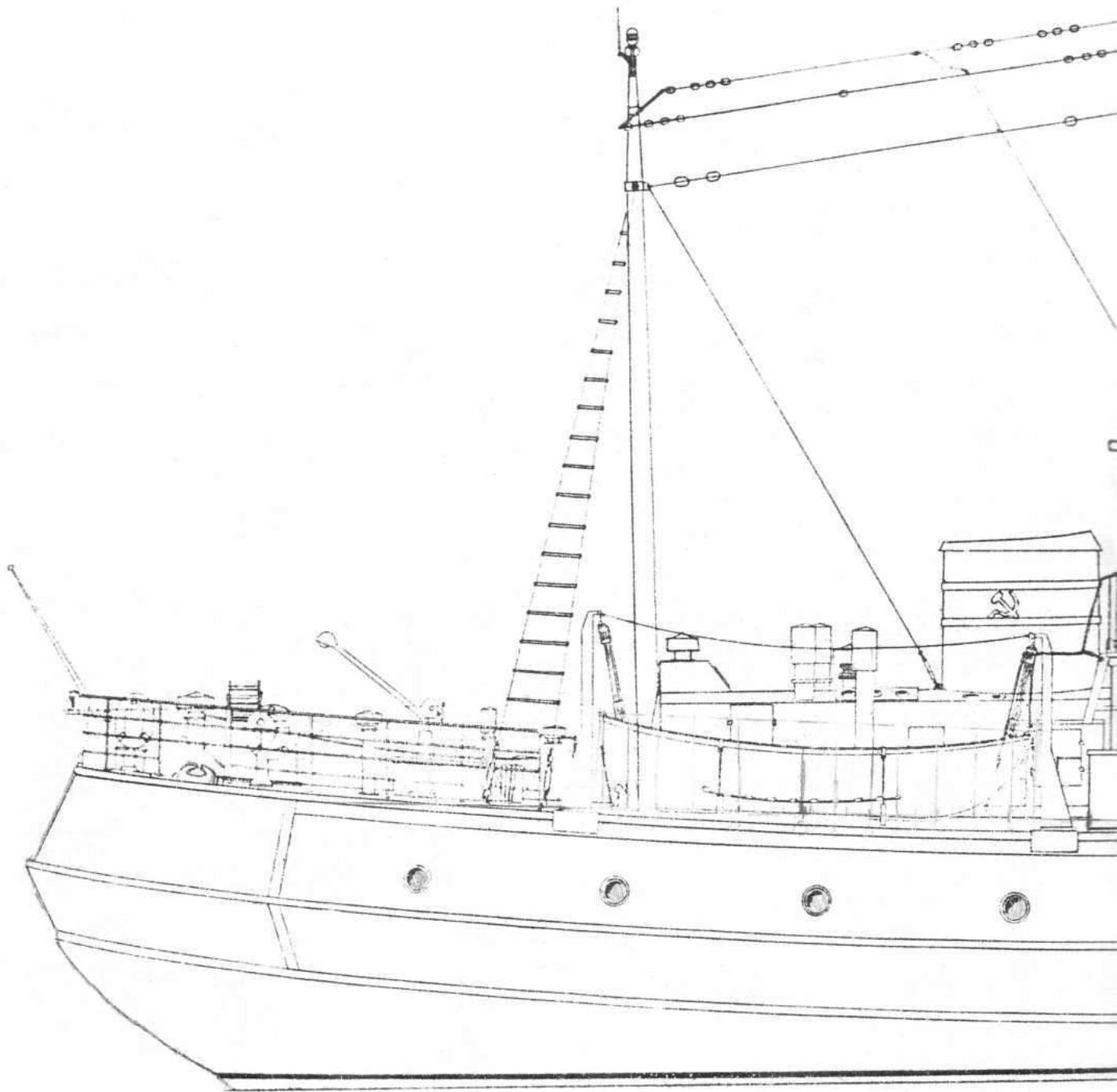


30 25 20 15 10 5 0

Oy Laitateollisuus Ab Turku - Abo	Suhde	Pää	1:1
	1:50	Tort	1:1
Pynttigus L 126-127 Сушка Звероловная шхуна стр. №126-127 Боковой вид судна	Y 1-A 12		
	Kartta	Kanotti	



2 65 60 55 50 45 41 35 30



60

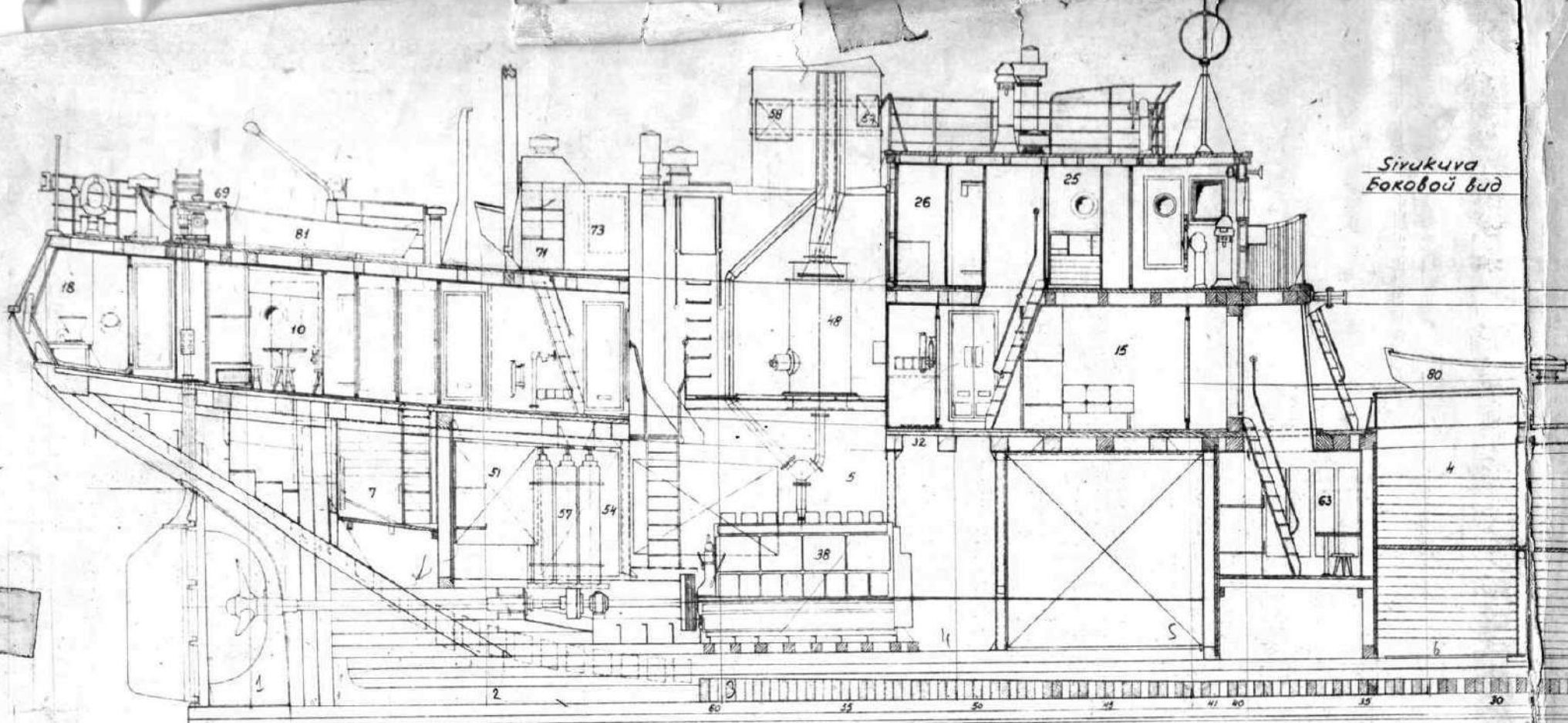
70

70

65

60

55

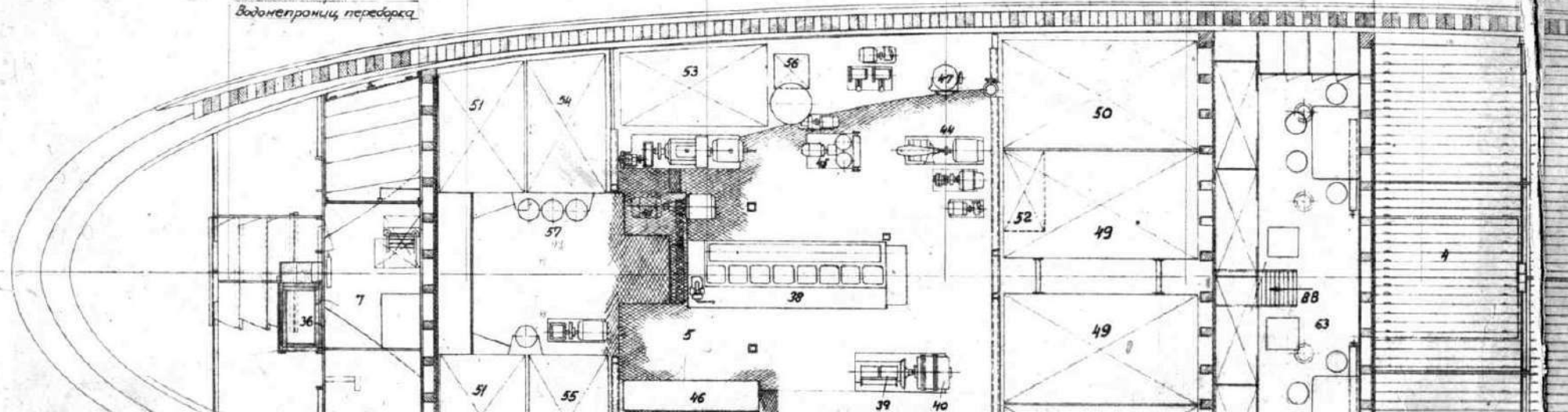


*Сивучья
Боковой вид*

*Узелный лагерь
Водонепрониц. переборка*

*Узелный лагерь
Водонепрониц. переборка*

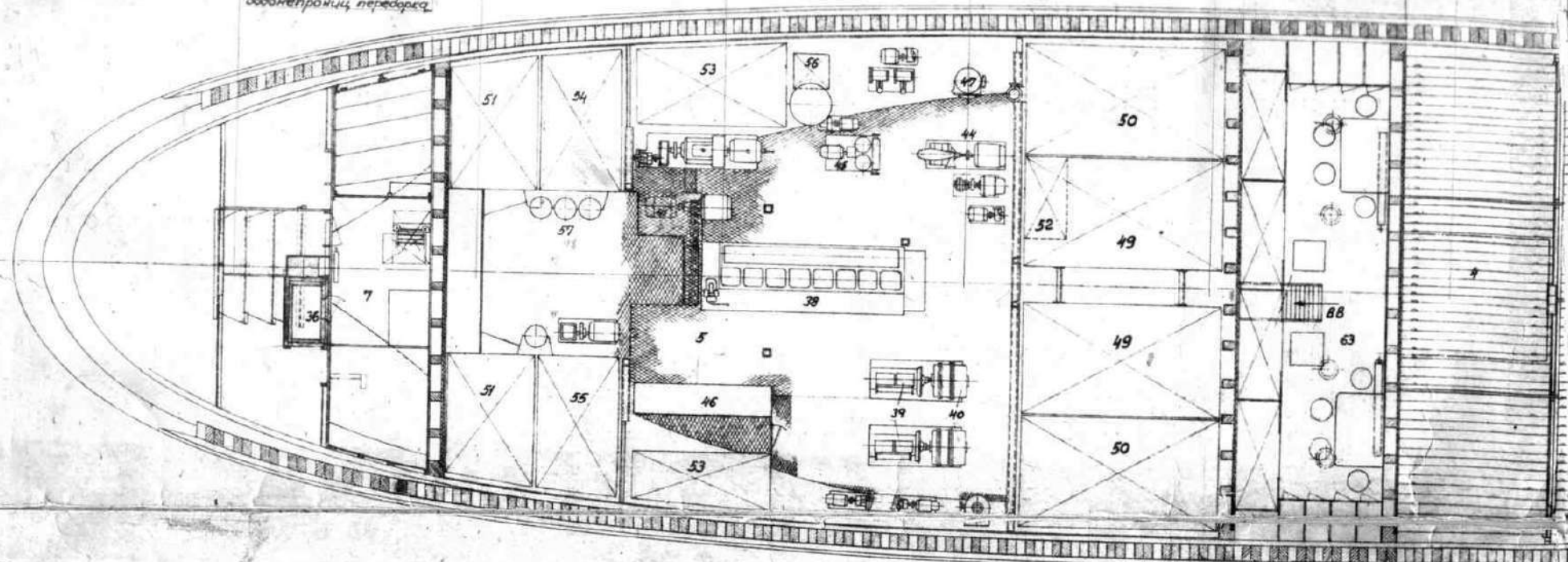
*Копельное ја гити
План м.о. и трюм*



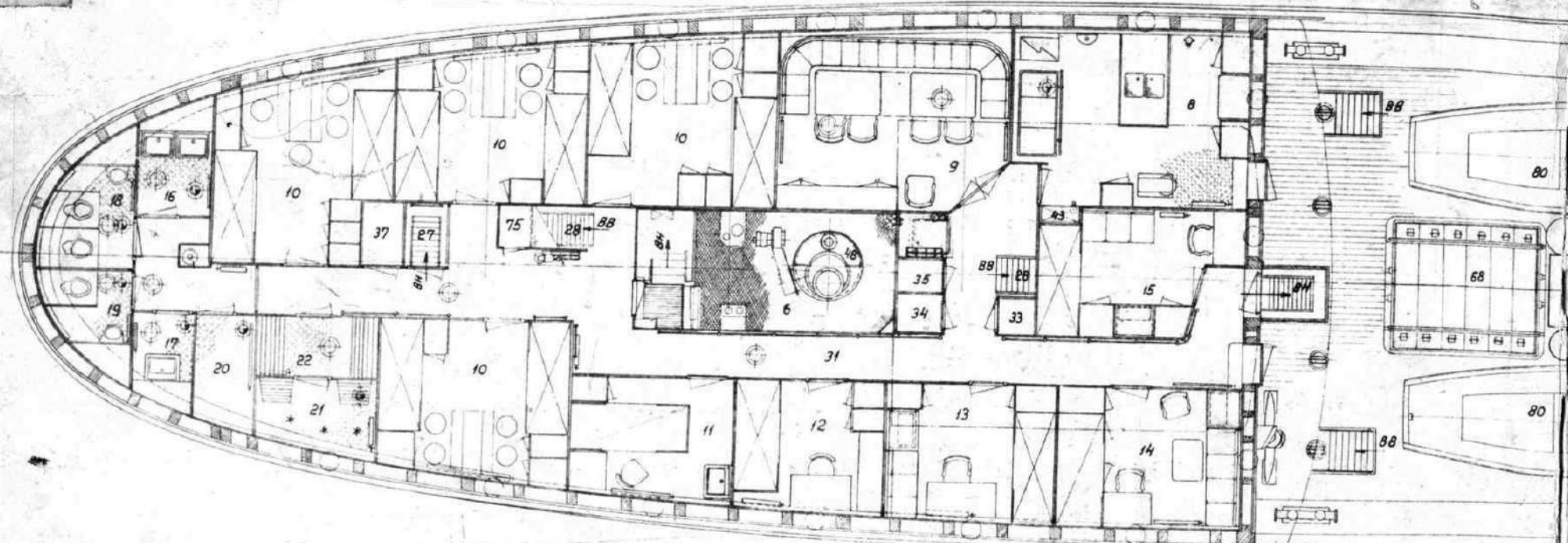
Yestiriz kuzno
Водонепрониц. передорка

Yestiriz kuzno
Водонепрониц. передорка

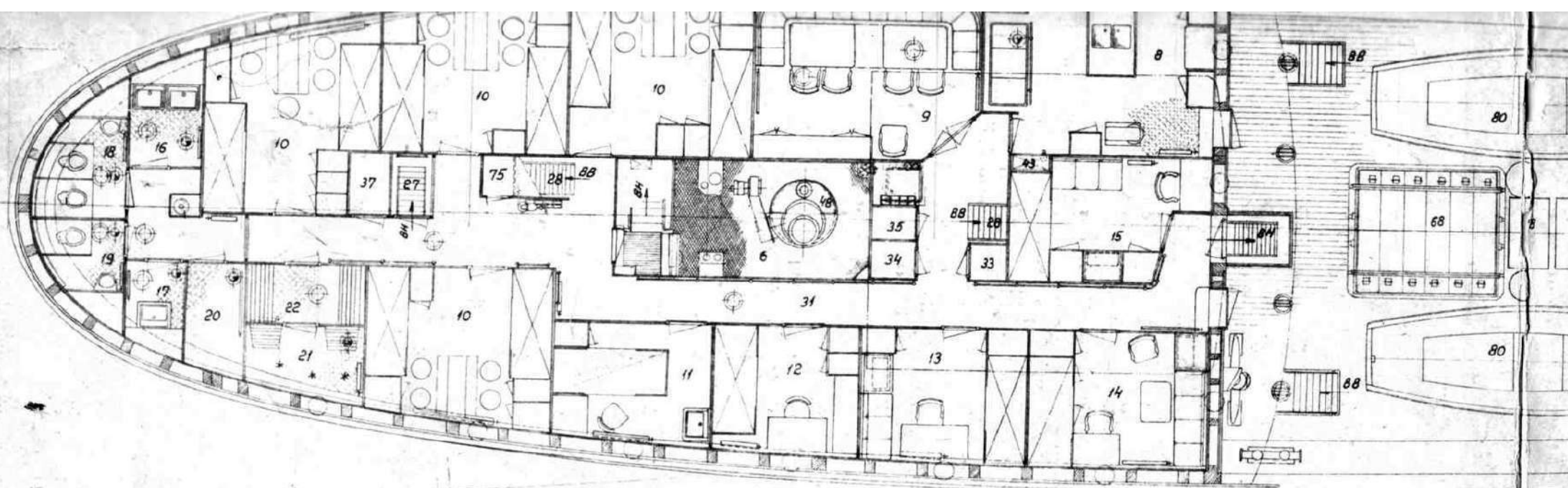
План н.о. и трюм



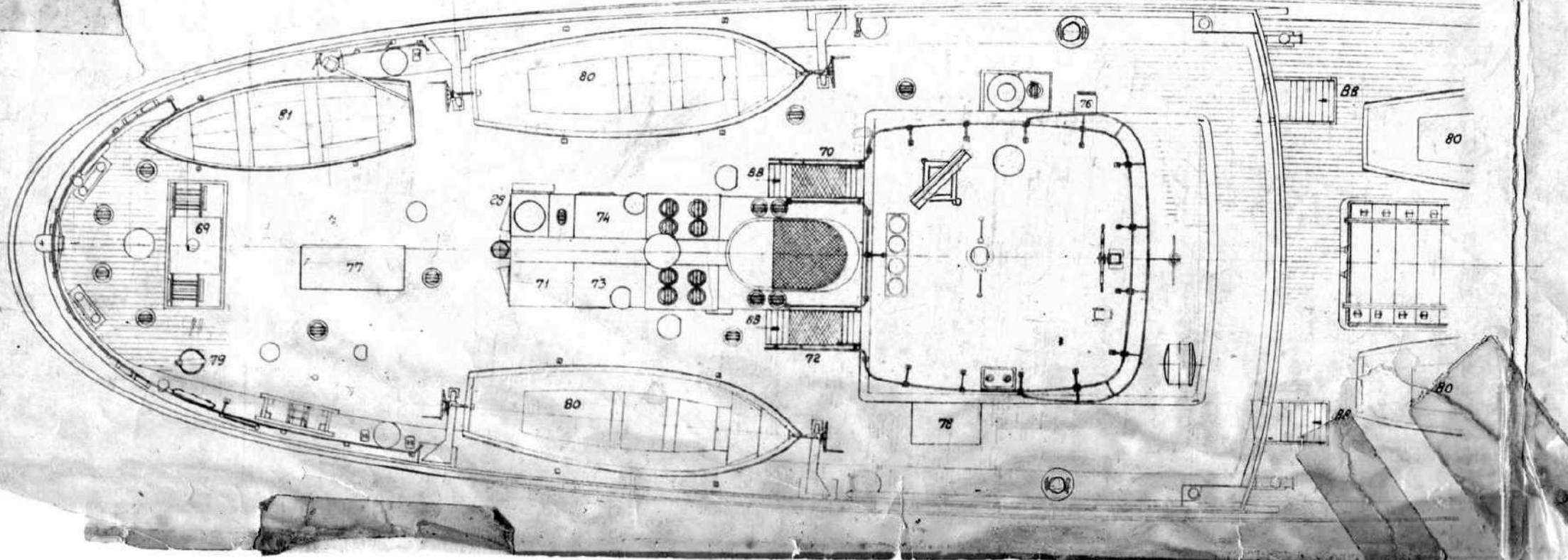
Pääkansi
План гл. палубы

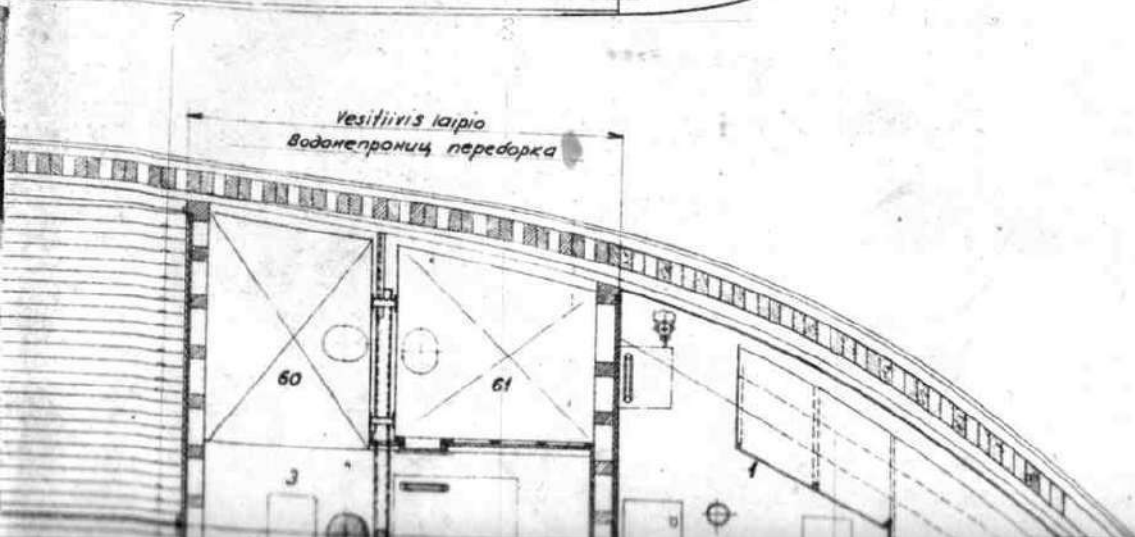
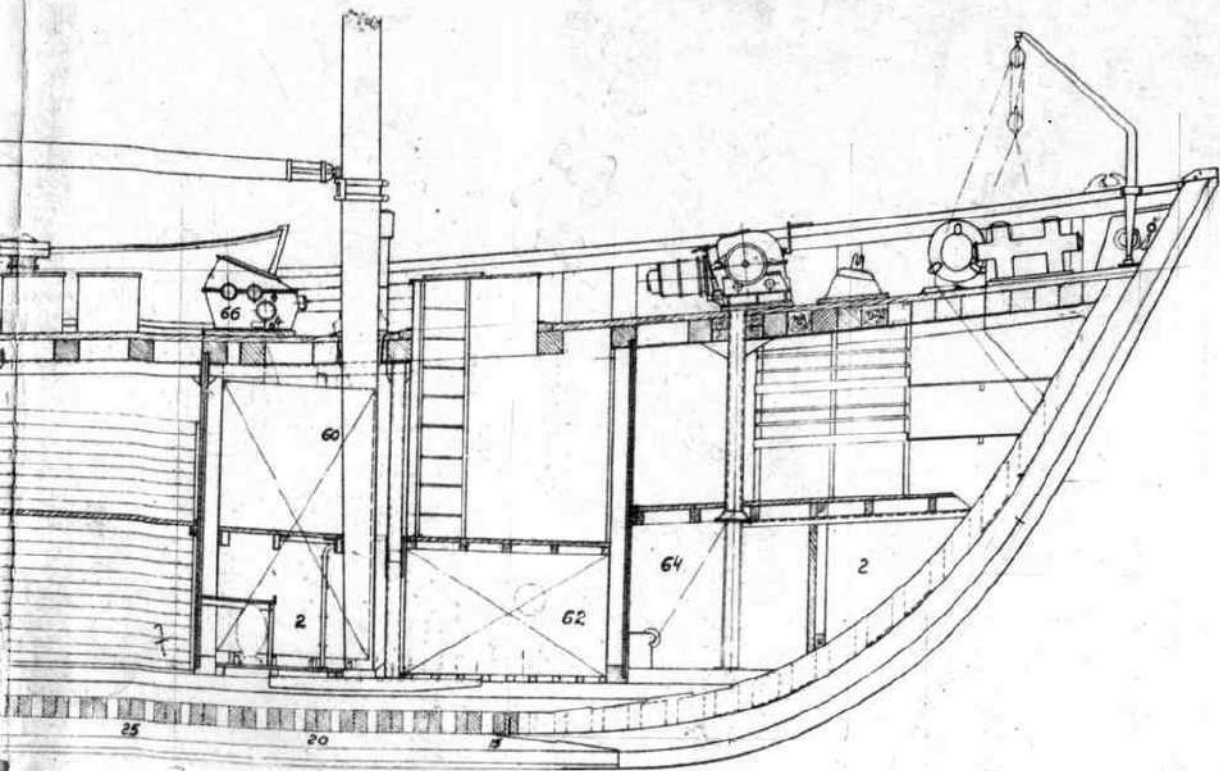


Yenekansi
План шлюзового



Venekansi
 План шлюпочной палубы





Päämitat:

Suurin pituus	40,53 m
Pituus kannella	39,70 "
" CWL	35,83 "
" kohtisuora rank. välillä	34,81 "
Leveys, suurin	9,21 "
Kaarileveys, mallattu	8,78 "
Sivukorkeus, "	4,30 "
Syväys Ξ -kohdalla	"

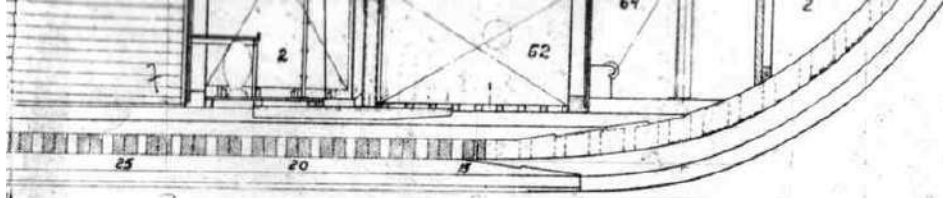
Pääkoneen teho	300 hv
Nopeus	8 solmia
Miehistön lukumäärä	32 miestä

Главные размеры:

Длина наибольшая	40,53 м
" по палубе	39,70 "
" по СМВ	35,83 "
" между перпендикулярами	34,81 "
Ширина наибольшая	9,21 "
" по шпангоутам, расчетная	8,78 "
Высота дорта, расчетная	4,30 "
Осадка в районе Ξ	3,8 "

Площадь парусов	
Мощность гл. двигателя	300 лс.
Скорость хода	11,8 узлов
Количество экипажа	32 чел.

Рабочая шлюпка	81	Jäärilihti
Моторн. спасат. шлюпка (5,82x1,8x0,84) 3 м	80	Moott. käyt. pelastusvene (5,82x1,8x0,84) 3 m
Механический пот.	79	Mekaaninen lyhtäuskone
Ящик для сварочного снабжения	78	Hätäkorjauksvälinekaatikko
Ящик для спасат. нагрудников	77	Pelastusvyölaatikko
Ящик для ракет	76	Rakettikaatikko
шкаф для оружия	75	Asekaappi
Станция пенотушифт установки	74	Vahtosammutuslaitteiden toimintakeskus
шкаф для патронов	73	Ampumatarvikka-kaappi
шкаф для радиоаккумулят и авар. освещения	72	Radio- ja hätävalaistusakkukaappi
фонарная	71	Lamppukaappi
Малярная	70	Varikaappi
Рулевой привод	69	Ohjauskone
Грузовой люк	68	Lastiluukku
Контролер	67	Kontrollerikaappi
Грузовая лебедка	66	Lastirinihti
Брашпиль	65	



Высота борта, расчетная

4,30 "

Осадка в районе \bar{D}

3,8 "

Площадь поручей

300 кв.м

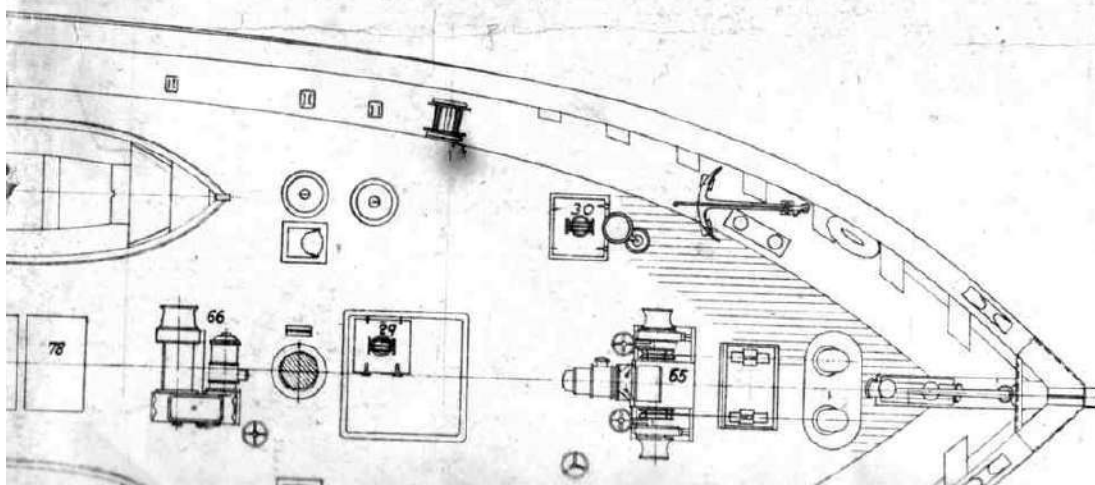
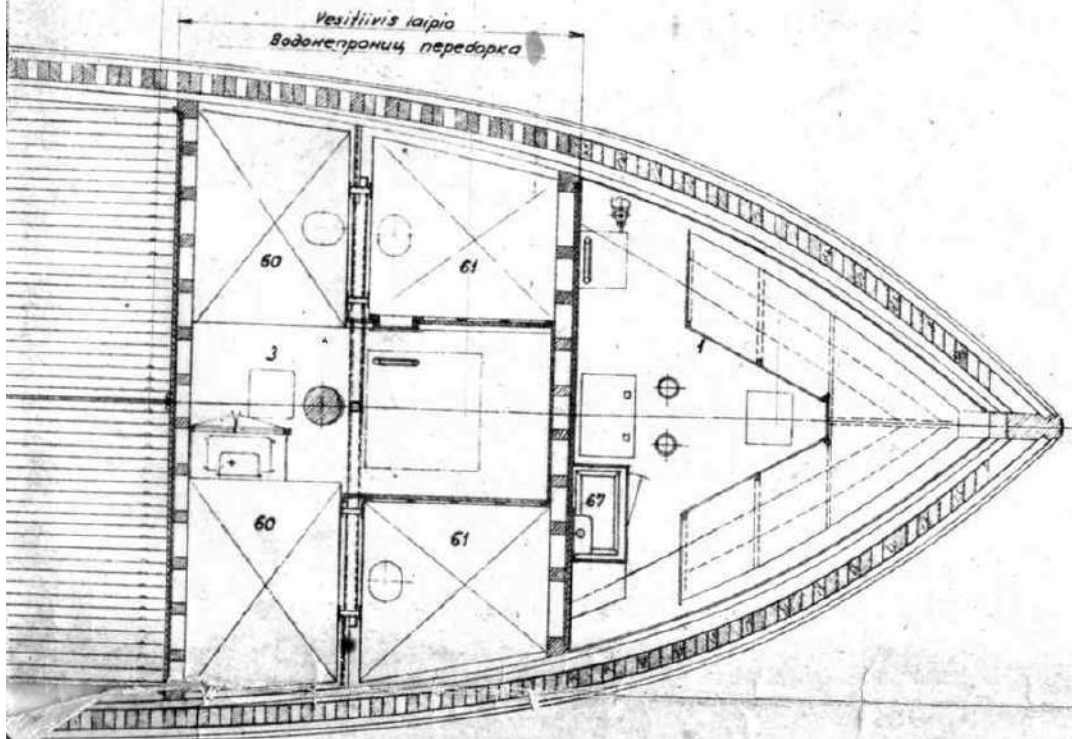
Мощности гл. двигателя

11,6 узлов

Скорость хода

32 чел.

Количество экипажа



Рабочая шлюпка	81	Juuruuh,
Патрон. слесар. шлюпка (5,82x1,8x0,84) 13 кв.м	80	Moottorikäytt. pelastusvene (5,82x1,8x0,84) 13 кв.м
Механический пот.	79	Mekaaninen luotauskone
Ящик аварийного снабжения	78	Hätävarustusväline laatikko
Ящик для спасат. нагрудников	77	Pelastusvyölaatikko
Ящик для ракет	76	Rakettilaatikko
Шкаф для оружия	75	Asekaappi
Станция пенотушим. установки	74	Vaahdosammutuslaitteiden toimintakeskus
Шкаф для патронов	73	Ampumatarvikkekaappi
Шкаф для радиоаккумулят. и тар. освещения	72	Radio- ja hätälävalaistusakkukaappi
Фонарная	71	Lamppukaappi
Малая	70	Variakaappi
Рулевой привод	69	Ohjauskone
Грузовой люк	68	Lastiluukku
Контролер	67	Kontrolleriakaappi
Грузовая палубка	66	Lastirintti
Брашпиль	65	Ankkurivintturi
Цепной ящик	64	Ankkuriketjien säiliö
8-х местн. курык	63	8 hengen miehistöhytti
Топливная система 11,7 м ³	62	11,7 m ³ polttoainesäiliö
Система пресной воды 8,3 м ³	61	8,3 m ³ makeavesisäiliö
Система пресной воды 13,0 м ³	60	13,0 m ³ makeavesisäiliö
Расширительный бак отопит. системы	59	Lämmitysjärjestelmän paisuntasäiliö
Система заборной воды 0,30 м ³	58	Merivesisäiliö 0,30 m ³
Баллон сухого воздуха 185 литр. 20 атм	57	Käynnistysilmasäiliö 185 litr. 20 atmjärjestelmä
Система охл. воды 0,25 м ³	56	Lohdevesisäiliö 0,25 m ³
Система пресной воды 4,6 м ³	55	4,6 m ³ makeavesisäiliö
Система смазочного масла 4,6 м ³	54	4,6 m ³ voiteluainesäiliö
Мазутная система 18,23 м ³	53	Masuti
Воздушная система 0,1 м ³	52	
Топливная система 3,4 м ³	51	3,4 m ³ polttoainesäiliö
Топливная система 13,6 м ³	50	13,6 m ³ polttoainesäiliö
Топливная система 14 м ³ 16, 18,7 м ³	49	Polttoainesäiliö 14 m ³ 16 ja 18,7 m ³
Отопительный котел 3,5 кв.м	48	Lämmityskattila 3,5 kv. m
Опреснитель	47	Evaporaattori
Щит для эл. приборов	46	Sähkökeskus
Сушильный насос	45	Tuhtiennyspumppi
Пожарный насос	44	Palopumppi
Топливная система для дизельн. плути	43	Keittölieden polttoainesäiliö
Портовый азретат	42	Satama-agregaatit
Электромотор	41	Sähkömoottori
Генератор	40	Generaattori
Вспомогательный двигатель	39	Apuakone
Главный двигатель	38	Pääakone
Кладовая	37	Varaosasto
Ледник	36	Jääkaappi
Шкаф для спецдежды	35	Työvaatekaappi
Шкаф для белья	34	Liinavaatekaappi
Аптечный шкаф	33	Lääkekaappi
Аварийный выход из машинного отд.	32	Varauskäytävä konehuoneesta
Коридор	31	Käytävä
Сход в парусную	30	Alasmenokappi purjevarastoon
Сход в отд. для систем	29	Alasmenokappi säiliövarastoon
Сход в эмилье помещения	28	Alasmenokäytävä asuintiloihin
Сход в провизантную	27	Alasmenokäytävä ruokavarastoon
Калюта капитана	26	Kapteenin kabinetti

